

Искусство иконописи

Икона (греч.) – образ

Иконоборчество (726 – 843гг.)

Иоанн Дамаскин (ок. 675 – 753гг.)

Иконы суть видимое невидимого и не имеющего фигуры, но телесно изображённого из-за слабости нашего понимания.

Иоанн Дамаскин

Иконостас

1 ярус – Местный чин

2 ярус – Деисусный чин

3 ярус – Праздничный чин

4 ярус – Пророческий чин

5 ярус – Праотеческий чин

Голгофа

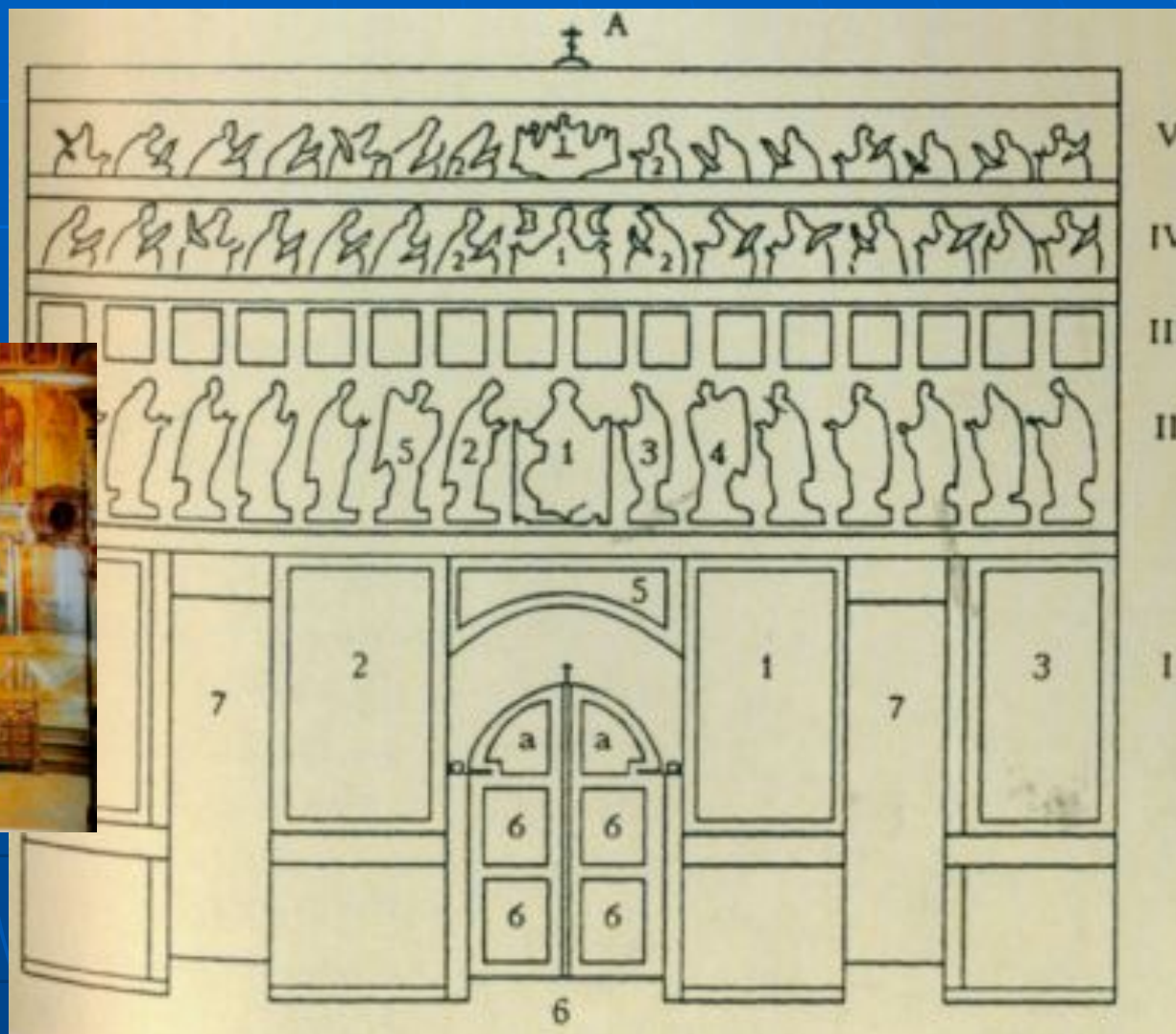
1-3 XIV-XV вв.

4 XVI в.

5 XVII в.

6-7 конец XVII в.

Ряды иконостаса



Характерные особенности икон

- Фронтальность изображения
- Строгая симметричность по отношению к центральной фигуре Христа или Богоматери
- Подчёркнуто высокий лоб – средоточие духовного начала
- Сияющий нимб вокруг головы
- Пристальный суровый взор увеличенных глаз
- Статичность, состояние аскетического бесстрастного покоя
- Декоративность и условность одежды, подчёркивающей бесплотность
- Символичность цвета: золотой и пурпурный – царственность, синий – божественность, зелёный – юность и бодрость, белый – чистота и невинность

- Пропорции человеческого тела сознательно нарушаются: удлиняются фигура, пальцы рук и ноги, сужаются плечи. Всё тело скрыто складками одежды
- «Уплотнение», игнорирование линейной перспективы
- Прямая перспектива
- Отсутствие фона – пейзажа
- Регламентировался круг сюжетов
- За образцы были приняты первоявленные иконы

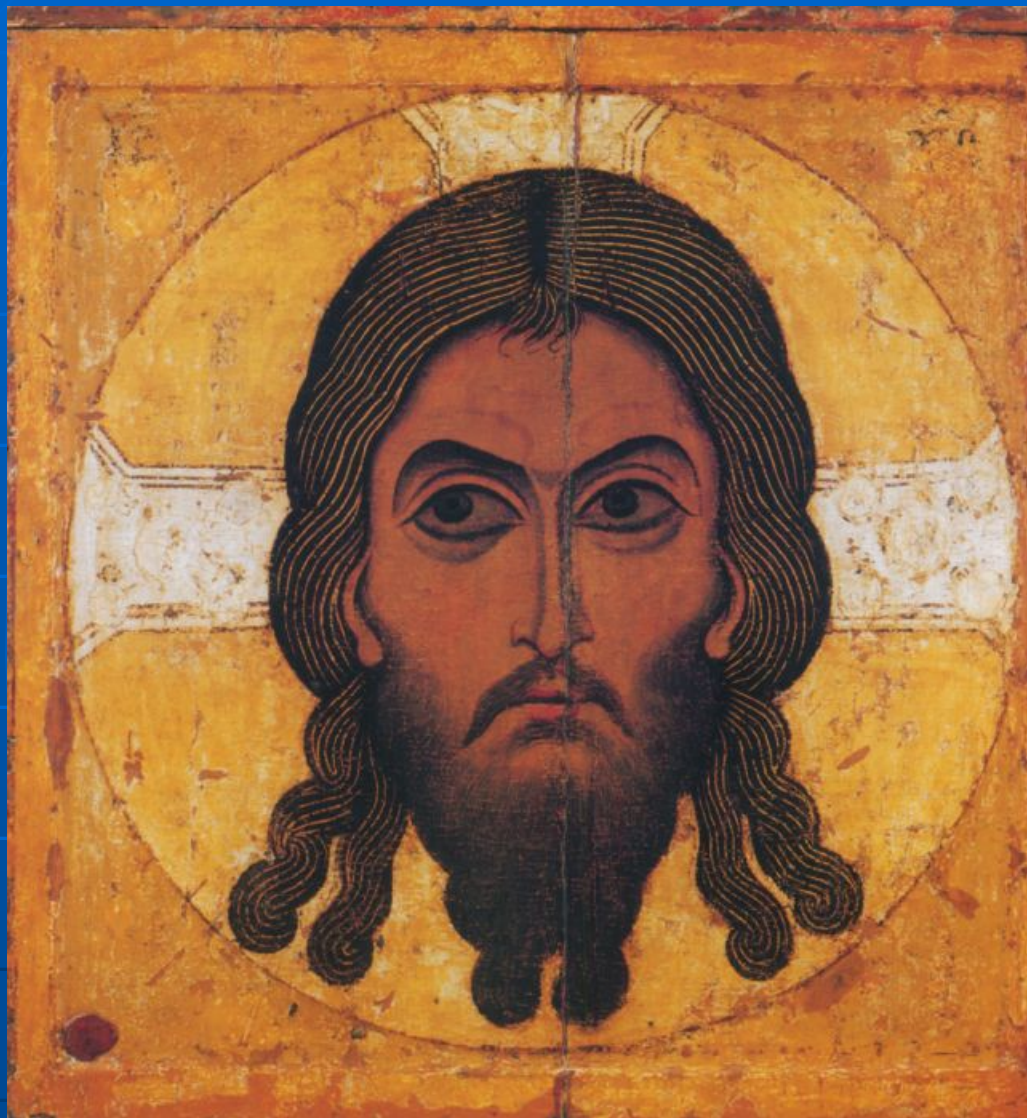


Сергий и Вакх

**IV в. Государственный музей западного и
восточного искусства, Киев**



**Икона
Владимирской
Божией Матери.
Константинополь.
XII в.**



Спас Нерукотворный
Первая половина XII в.

Типы икон Богородицы

Оранта

Елеуса (Умиление)

Одигитрия

Агиосоритисса

Православная иконография Богоматери — совокупность типов изображения Богородицы Православная иконография Богоматери — совокупность типов изображения Богородицы в ИКОНОПИСИ и система их изучения.

Внешний вид Богородицы Внешний вид Богородицы кроме древнейших изображений известен по описаниям церковных историков, например, Никифора Каллиста, монаха Епифания и др. Богородица традиционно изображается в определённых одеждах: пурпурном мафории Внешний вид Богородицы кроме древнейших изображений известен по описаниям церковных историков, например, Никифора



Иконографический тип Оранта.

Икона Великая Панагия.

Ярославль, около 1218 года



Иконографический
тип
Елеуса Иконографичес
кий тип Елеуса
(Умиление).
Владимирская икона
Божией Матери.
Византия,
XII век



Иконографический тип
Одигитрия.

Смоленская икона

Божией Матери.

Дионисий Дионисий,
1482 год



Мастерская Андрея Рублёва
Иконографический тип
Агиосоритисса
Деисусный чин
Успенский Собор
Владимир

Темы рефератов

Византийская и Древнерусская иконы