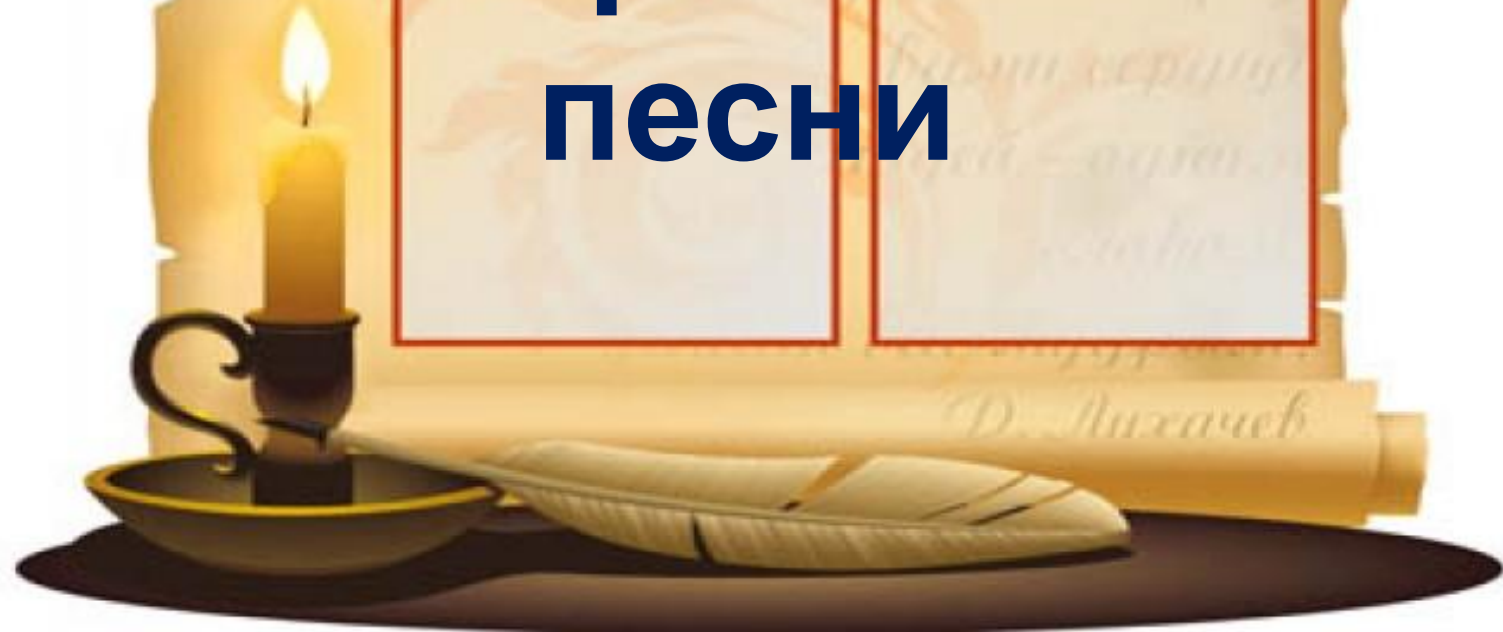


Литература елжум ба н пророчество, и бурун - эне и к урун и тирогон, рондываит перуу ба, ие урун энеи - эне и к урун и тирогон.
Д. Аухачев

Устное народное творчество. Исторические песни

Литература елжум ба н пророчество, и бурун - эне и к урун и тирогон, рондываит перуу ба, ие урун энеи - эне и к урун и тирогон.
Д. Аухачев



Фольклор – народная



Кроссворд

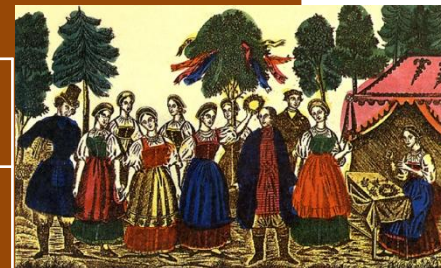
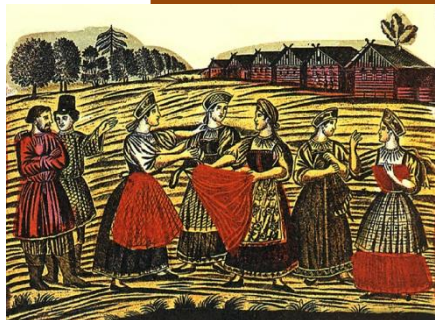
1.

2.

3.

4.

5.



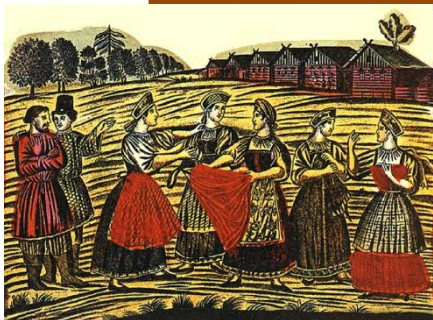
**1. Слово или выражение,
закрывающее в себе преувеличение
для создания художественного**

образа

Кроссворд

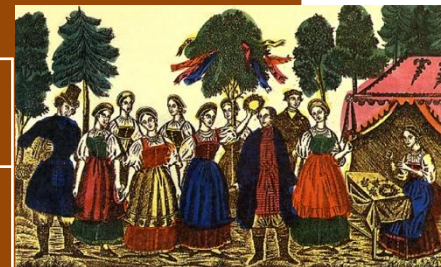
1. Г и п е р 2.б о л а

3.



5.

4.



2. Герой
русской
былины.

Кроссворд

1. Г	и	п	е	р	2.б	о	л	а		
					о					
					г					
3.					а					
					т	4.				
					ы					
5.					р					
					ь					

**3. Жанр
русского**

фольклора.

Кроссворд

1. Г	и	п	е	р	2.б	о	л	а	
					о				
					г				
3.с	к	а	з	к	а				
					т	4.			
					ы				
5.					р				
					ь				

4. Народно-поэтический жанр.

жанр.

Кроссворд

1. Г	и	п	е	р	2.б	о	л	а	
					о				
					г				
3.с	к	а	з	к	а				
					т	4.п			
					ы	е			
5.					р	с			
5. Глубокий ум, скрытый на страницах народных произведений.					ь	н			
						я			

Кроссворд

1. Г	и	п	е	р	2.б	о	л	а			
					о						
					г						
3.с	к	а	з	к	а						
					т			4.п			
					ы			е			
5.м					у	д	р	о	с	т	ь
					ь			н			
								я			



**Наиболее распространенный,
массовый жанр фольклора -**



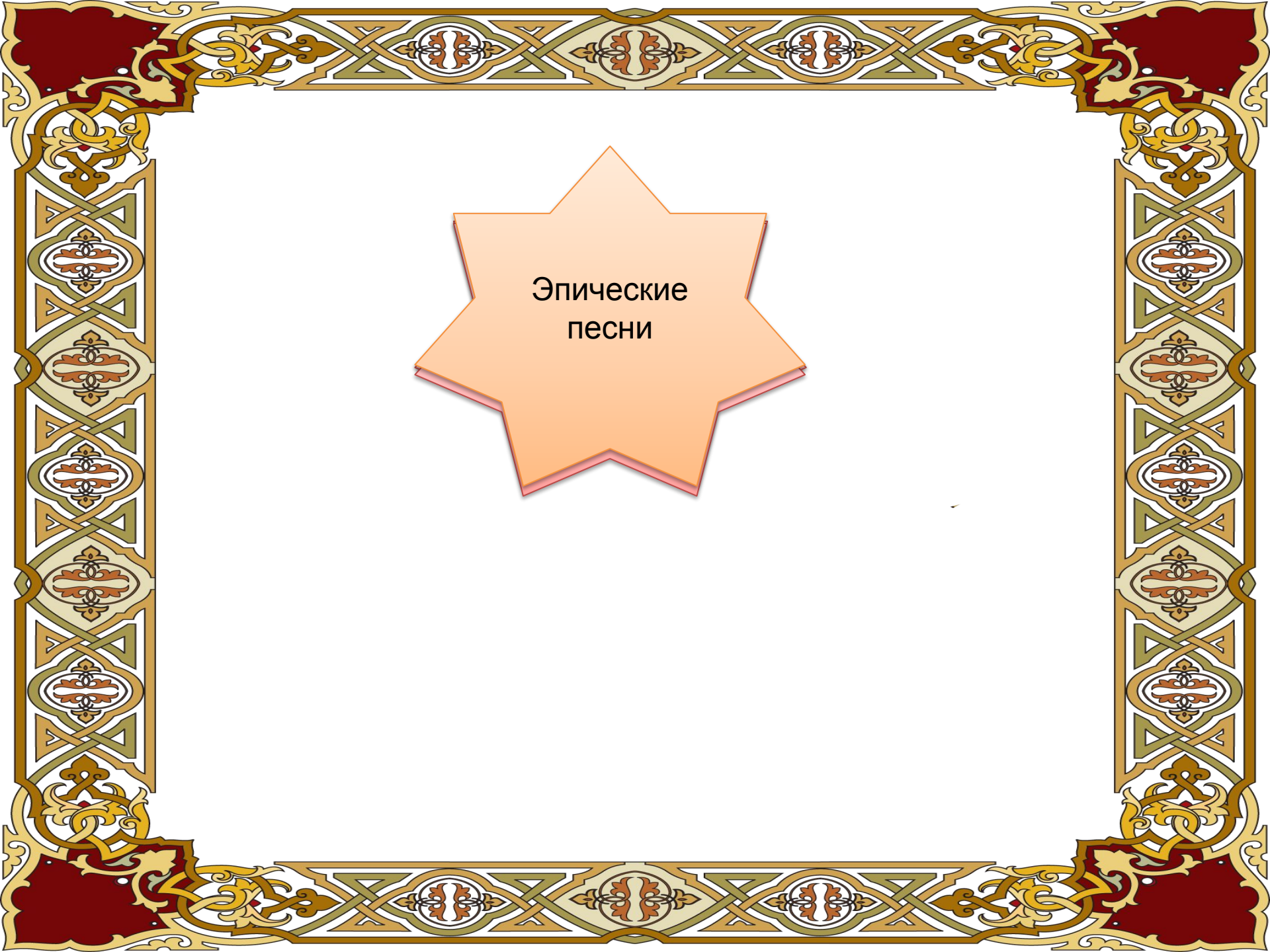
Деление песен по ВИДОВЫМ И ЖАНРОВЫМ признакам

Эпические


Лирические

Лироэпические


Лирико –
драматические



Эпические
песни



Лирически
е песни



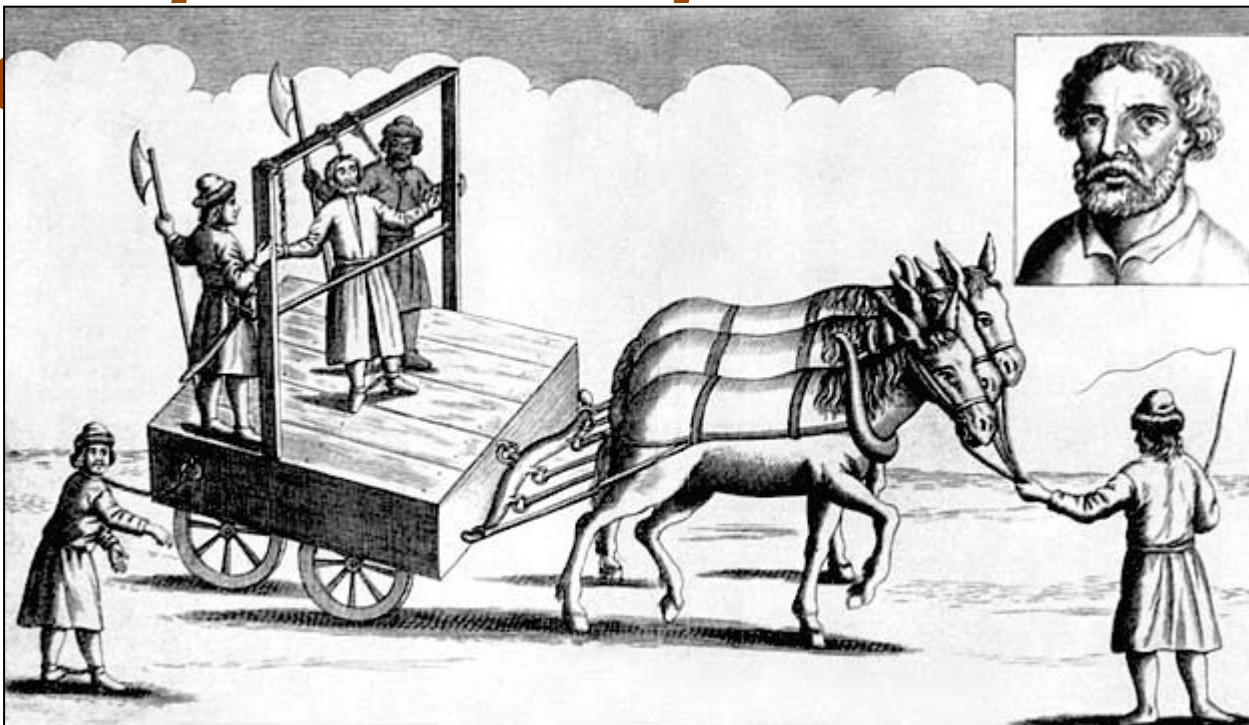
Лирико-
драматические

Лирозэпические

Исторические песни

ИСТОРИЧЕСКИЕ ПЕСНИ — группа эпических песен, условно выделяемых рядом с *былинами*. Это песни, отражающие эпоху, более позднюю, чем былины: события XVI—XVII в.в. — и в более отчетливом, чем в былинах, сохранении исторических имен и событий. Особенно много исторических песен посвящено Иоанну Грозному, Ермаку и взятию Сибири; затем есть исторические песни о Смутном времени, из эпохи церковного раскола XVII века (песни о взятии Соловецкого монастыря), о Петре Великом. По объему своему исторические песни обычно меньше былин; пользуясь в общем былинной поэтикой, историческая песня, однако, более бедна традиционными художественными формулами и приемами: общими местами, повторениями, сравнениями.

Герои исторических



Степан Разин – атаман донских казаков,
предводитель народного восстания 1670—1671



Емелья́н Ива́нович
Пугачёв — донской
казак, предводитель
Крестьянской войны
1773—1775 годов в
России



Иоáнн IV Васи́льевич
(прозвание **Ива́н
Гро́зный**; 25 августа
1530, село Коломенское
под Москвой — 18 марта
1584, Москва) — великий
князь Московский и всея
Руси (с 1533), первый
царь всея Руси (с 1547)...



Пётр I Великий (Пётр Алексеевич; 30 мая — 28 января — последний [царь всея Руси](#) из династии [Романовых](#) (с [1682 года](#)) и первый [Император Всероссийский](#) (с [1721 года](#)).



Ермак Тимофеевич казачий атаман,
исторический завоеватель Сибири для
Российского государства.

Отличие исторической песни от былины

Историческая
песня
«привязана» к
реальным
событиям

В былине
преобладает
вымысел

Сходство исторических песен и былин


-Масштабность героев,

Особенности стиха:

-Отсутствие рифм,

в строках разное количество слогов и ударений (речитативный стих: былины и исторические песни исполнялись речитативом, напевным стихом).

-Устоявшиеся поэтические формулы.



**Домашнее задание:
прочитать песни на стр.
16 – 19, подготовиться
отвечать на вопросы
(стр. 19).**