


**Область знаний -
ИСКУССТВО**

*Символика изображения
в культурах разных народов
Древо жизни. Мировое дерево*

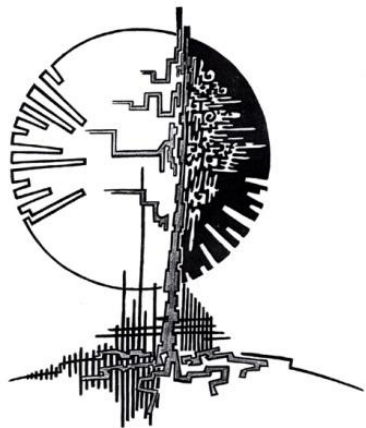
Заозёрск

2008-2009 учебный год



**Автор –
ученик 11-Акласса
МОУ СОШ №288
Герасимов Михаил**

**Куратор –
Маринчак Е. Н.**



Актуальность темы

Образы мирового дерева и древа жизни всё чаще появляются в современной литературе, изобразительном искусстве.



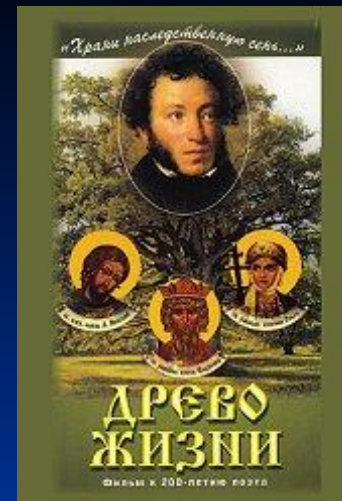
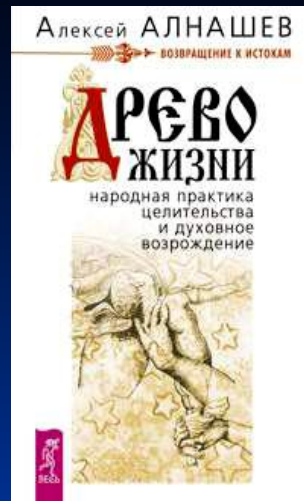
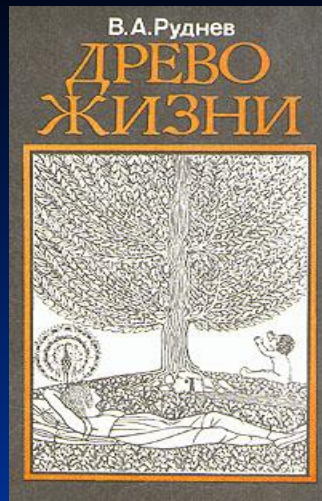
Лисовская Елена.
2004г.



Памятник
детям Беслана

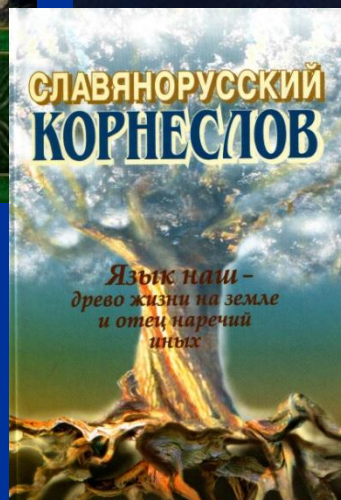


Эрнст Неизвестный
Древо жизни



Г.С. КНАБЕ

Древо познания
и древо жизни



- Авторы современности различных жанров и разных стран часто обращаются к образам древа жизни, мирового дерева. Эти образы появляются в работах литераторов, скульпторов, художников, мастеров декоративно-прикладного искусства.



Густав Климт. Австрия.
2000г.



Кейт Харинг.
Англия.1985г.



Ханна Коккунен.
Норвегия. 2003г.



Шкатулка. Палех. 1968г.

Образы мирового дерева и древа жизни часто встречаются в современном мире, поэтому хотелось узнать о значении этих символов в мировой культуре.

В электронной энциклопедии «Википедия» указаны следующие значения этого словосочетания:



- Древо жизни, приносящие плоды, которые дарят вечную жизнь
- «Древо жизни». Фантастический роман в 3-х книгах. В. Л. Кузьменко.
- Древо Жизни — компьютерная программа для работы с генеалогическими данными
- Древо Жизни (группа) — российская рэп-группа
- Древо жизни (национальный вепсский праздник) — праздник вепсского народа проходящий летом возле села Винницы, Подпорожского р-на Ленинградской Области.



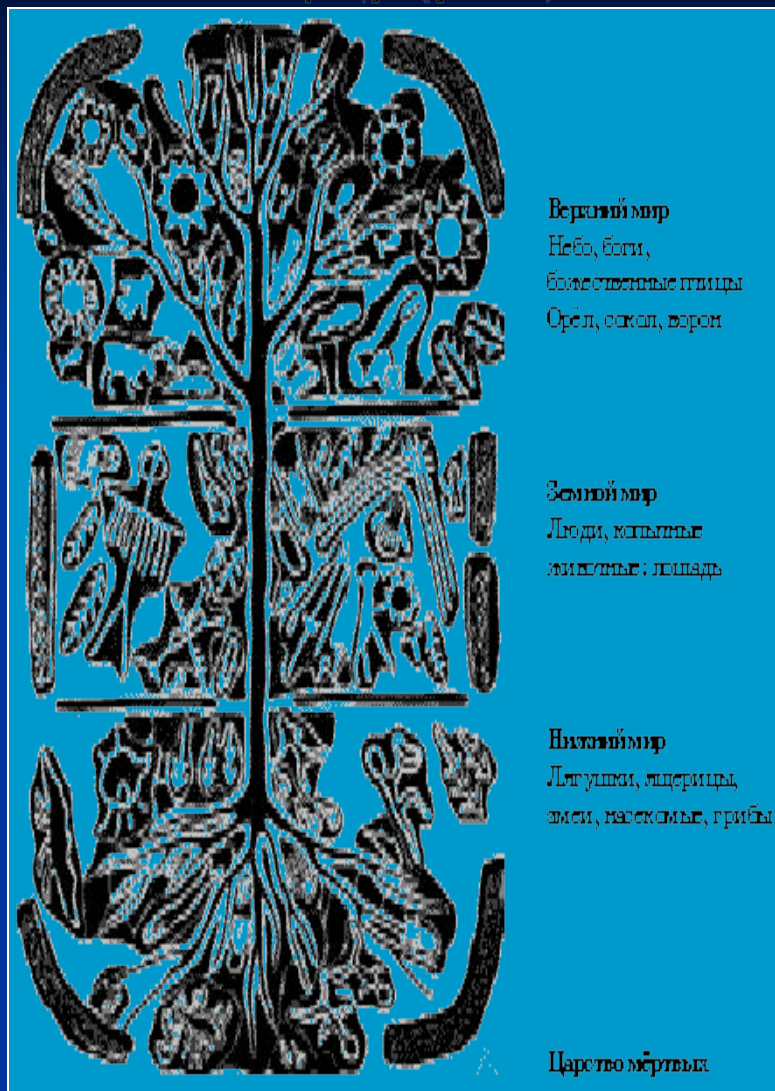
■ Цель проекта –

- исследование мифологических образов мирового дерева и древа жизни в различных культурах

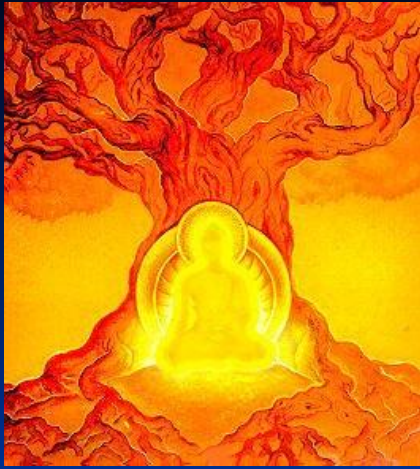
■ Задачи проекта:

- изучить символику изображения мирового дерева и древа жизни в различных культурах;
- исследовать образ Мирового дерева как модели мира;
- исследовать образы Мирового дерева и Древа жизни как символов плодородия и жизненной энергии;
- рассмотреть знаки-синонимы мирового дерева;
- сравнить образы Мирового дерева и Древа жизни.

Мировое древо (древо жизни)



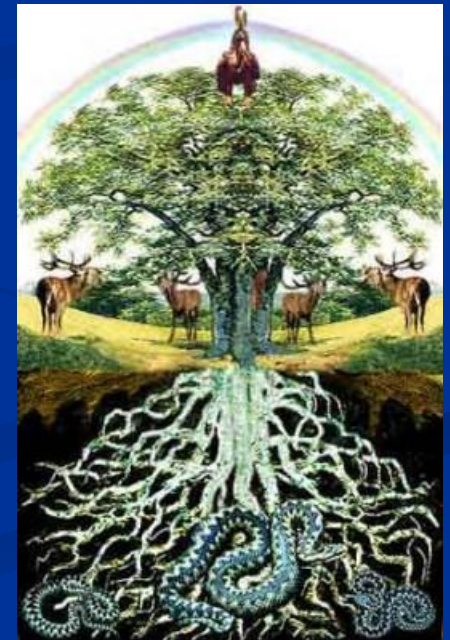
Мировое древо олицетворяет в себе единство всего мира. Это своеобразная модель вселенной и человека, где для каждого существа, предмета или явления есть своё место. Дерево Жизни и Мировое Дерево воплощает универсальную концепцию мира. Оно может быть Древом Познания, Древом Плодородия, Древом Желания, Древом Восхождения - с земли на небо, или в подземный мир. Дерево Жизни играет организующую роль в любой древней мифологической системе, являясь своего рода системой координат, в которую вписываются остальные компоненты или их символы. Свое Дерево Жизни имел каждый древний народ.



Древо Бодхи - Мировое Древо буддистов. Именно под этим деревом на Шакьямуни снизошло просветление (бодхи) и он стал Буддой. Древо Бодхи - один из важнейших буддийских символов, атрибут всех будд во всех мирах.



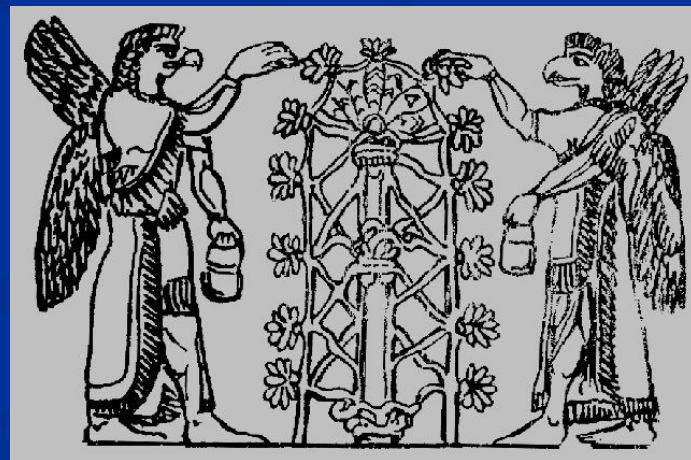
Иггдрасиль является Древом Жизни древних скандинавов. Иггдрасиль вечно свеж и зелен, так как три сестры, имена которых Прошлое, Настоящее и Будущее, ежедневно поливают его водами жизни.





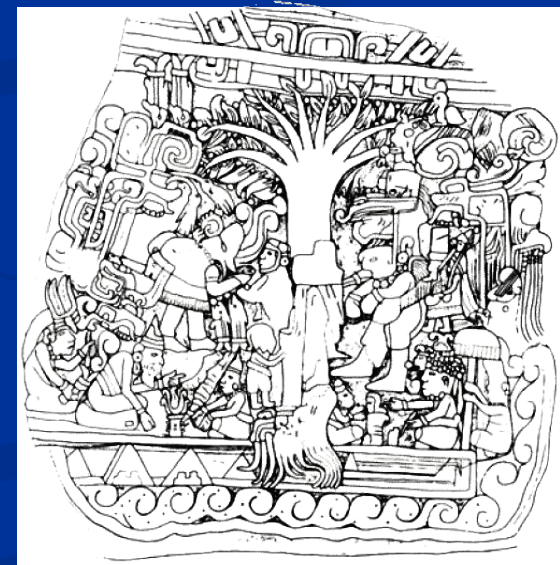
Древо Жизни в Древнем Китае Киен-Му, растущее в центре мира, - это одновременно и лестница, по которой поднимаются и опускаются не только Солнце и Луна, но также владыки и мудрецы - те, на кого возложена миссия вестников, посредников между Небом и Землей.

Еще один вариант Древа Жизни, египетский. Из Древа вырастает Женщина, возможно Исида, которая сама и является Древом. Она одаривает Дарами. В полном соответствии с матриархальными убеждениями - есть только Мать Материя, Исида, она и порождает Жизнь.





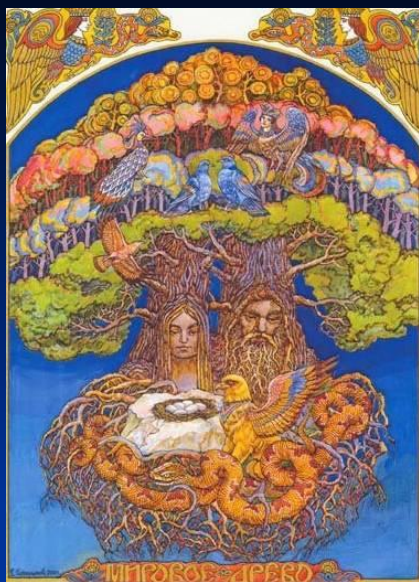
- В мифологии древнего племени майя тоже присутствует образ дерева. Мировое Древо росло из спины крокодила, державшего на себе мир, и восходило к Небесам. Мировое Древо было центром, а мир, созданный Первым Отцом и Первой Матерью, состоял из четырёх частей и был ориентирован по четырём сторонам света.





Особое значение мистике дерева придавали кельтские жрецы — друиды. Считалось, что каждому человеку соответствует определенный вид дерева. Если правильно установить такое соответствие, можно предсказывать судьбу человека, эффективно проводить его исцеление.





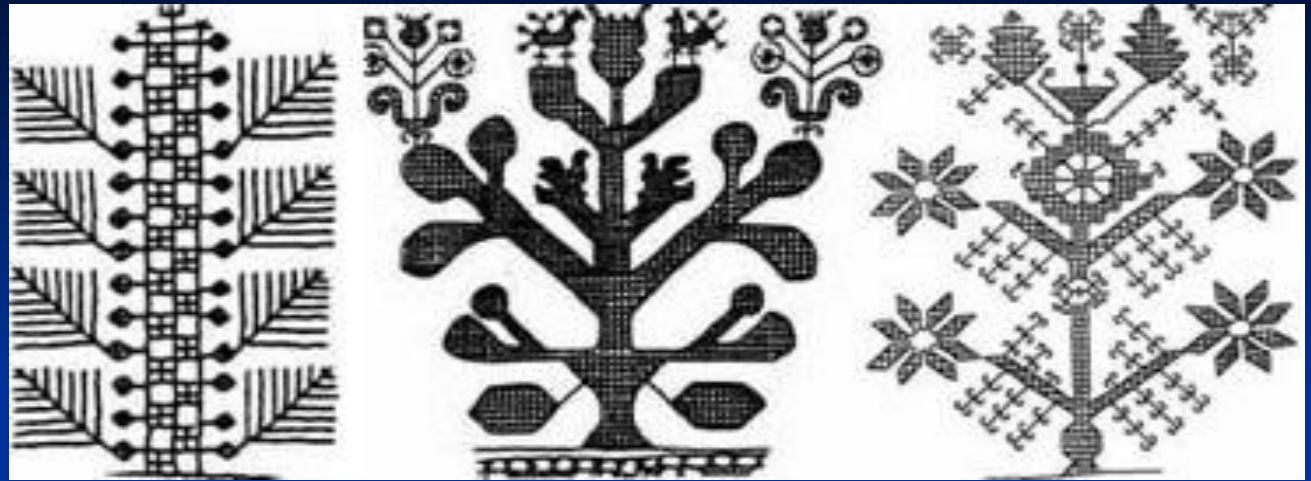
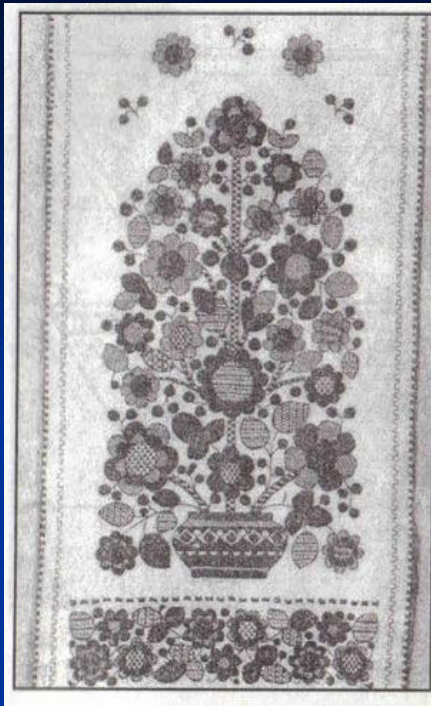
Мировое Дерево, древо жизни в славянской мифологии - мировая ось, центр мира и воплощение мироздания в целом. Крона мирового дерева достигает небес, корни — преисподней. Оно растёт в Ирий-саду. Наши предки полагали, что это береза или дуб, а иногда дерево так и называется – Ирий (Вырий). У его вершины обитали птицедевы и души умерших. На этом дереве зреют молодильные яблоки...



Согласно библейской традиции дерево жизни было посажено в центре земного рая. Мифологемой грехопадения связано и другое произраставшее в раю дерево — дерево познания добра и зла. Вкушая плоды знания, человек утратил дар бессмертия



Древо жизни - символ жизненной энергии



Дерево издавна являлось одним из главных символов плодородия и жизненной энергии. Самая распространённая схема изображения мирового дерева - ствол с тремя веточками. Такие родословные деревья вышивали красными нитями по белому полотну судьбы-полотенца и вывешивали как обереги над окнами, портретами родственников.



Знаки-синонимы мирового дерева.

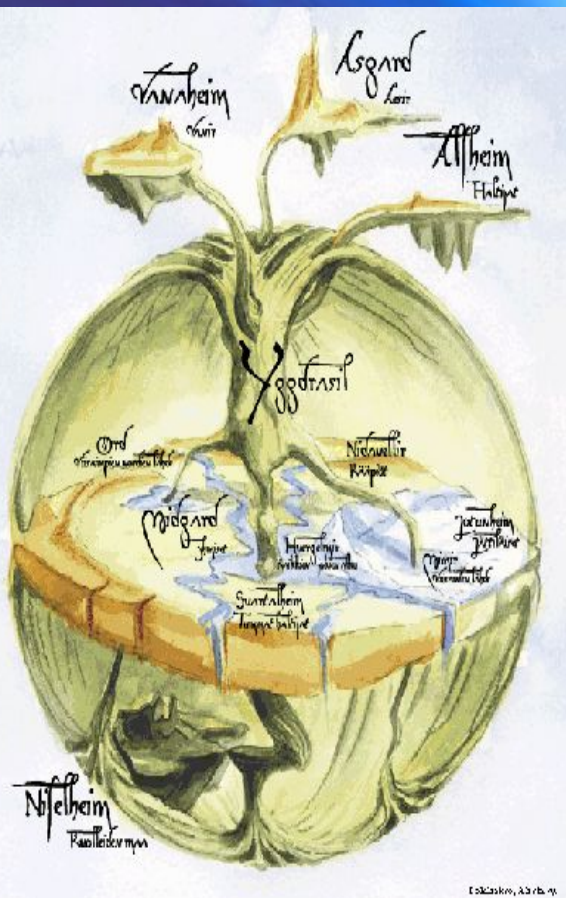
- *Как и в большинстве символов, у мирового дерева есть знаки-синонимы. Такими символами в сказках и обрядовых песнях является столб, мировая гора, дорога, церковь с тремя верхами, три терема, корабль, лестница, цепь, арка, город.*
- *Олицетворением мирового дерева является вежа — высокая палка с колесом на верхушке (колесо — символ солнца), купальские и майские деревья и тому подобное. Эти атрибуты мирового дерева присутствуют почти в каждом из наибольших праздников календарного цикла, а также на свадьбе.*

Мировое дерево и Дерево жизни.

В изученных мною источниках часто идентифицируются понятия «Дерево жизни» и «Мировое дерево», но это разные символы.

«Дерево жизни» приносит плоды, которые дарят вечную жизнь,

а «Мировое дерево» это основа (каркас) Вселенной.

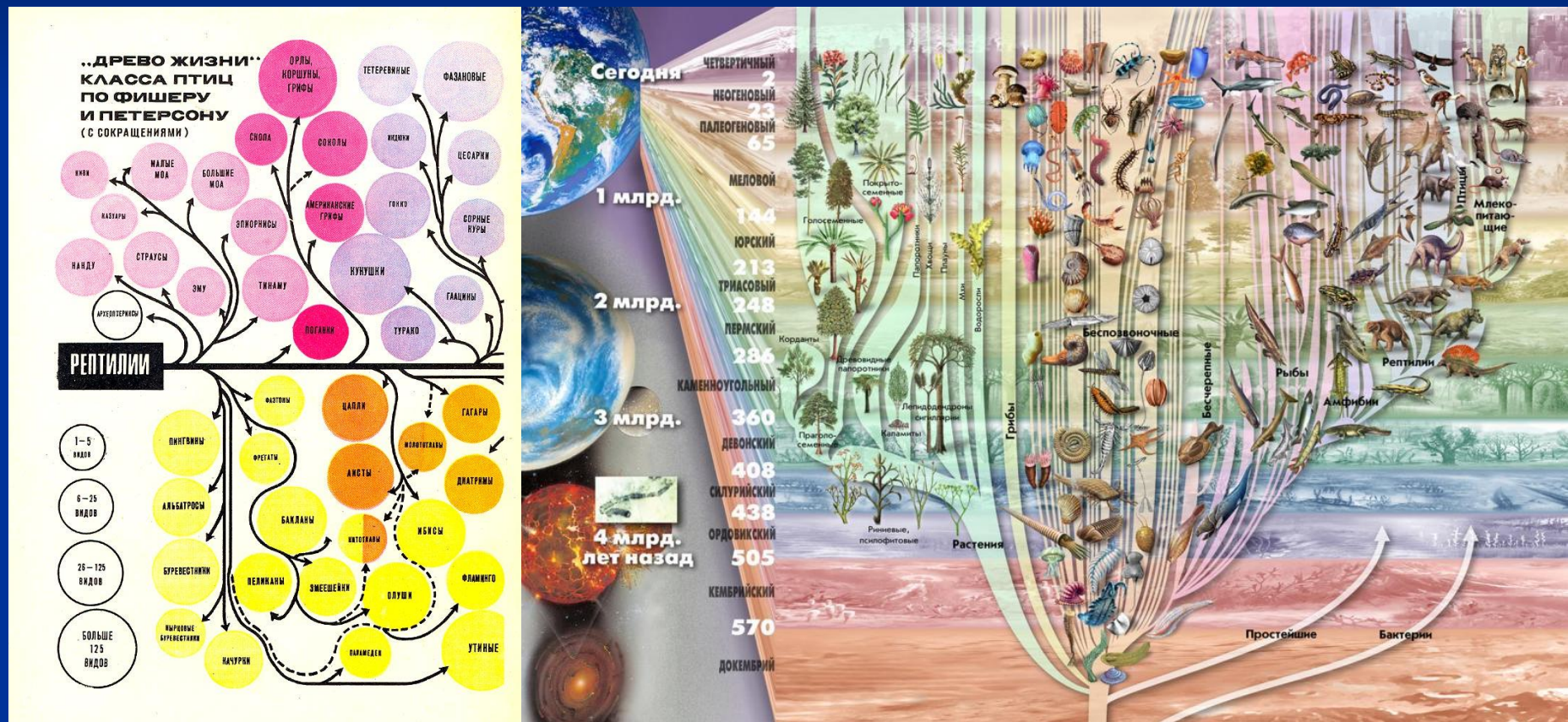


Мировое
дерево



Древо жизни

Чарльз Дарвин писал: «Родство всех существ одного класса иногда изображают в форме большого дерева. Я думаю, что это сравнение очень близко к истине. Зеленые ветви с распускающимися почками представляют существующие виды, а ветви предшествующих лет соответствуют длинному ряду вымерших видов.»



Источники

Энциклопедия символов. Е. Я. Шейнина .АСТ, Торсинг 2006

Словарь символов и знаков. Харвест 2004

Религии мира. Энциклопедический словарь Ф. А. Брокгауза
и И. А. Ефрона. Вече 2006

Энциклопедический словарь символов. Н.А.Истомина. АСТ. 2003

<http://ulis.liveforums.ru/viewtopic.php?id=134>

http://ru.wikipedia.org/wiki/Древо_Жизни

<http://www.meditaid.com/Default.aspx?tabid=481>

<http://sigils.ru/symbols/derevo.html>

<http://toseeinvisible.narod.ru/catalog/tree.htm>

http://community.livejournal.com/orakul_lenorman/16371.html

<http://drunemeton.itersuum.ru/world-tree.htm>

<http://www.rusinst.ru/articletext.asp?rzd=1&id=693>

