



Художник- портретист Александр Шилов

Учитель русского языка и
литературы Жукова Татьяна
Анатольевна

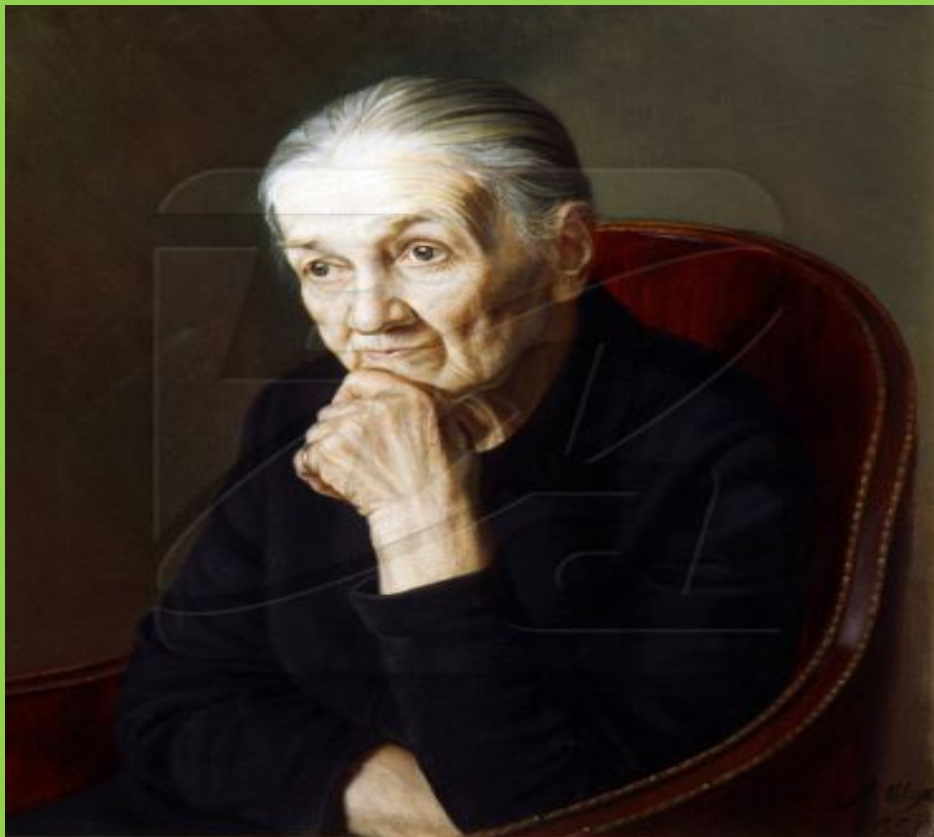
Творчество художника

Александр Шилов - своеобразный посредник между человеком и временем. Он чутко улавливает психологическую жизнь образа и создает не просто живописное полотно, а, проникая в тайники души, раскрывает судьбу человека, запечатлевает мгновение, в котором живет наш реальный современник.

Человек интересуется **А. Шилов** во всех проявлениях индивидуального бытия: его герои пребывают в радости и грусти, в спокойном раздумье и в тревоге ожидания. На его полотнах много детских и женских образов: чистых, обаятельных, проникновенных, прекрасных. А с каким уважением и любовью проникнуты портреты простых пожилых людей, проживших долгую нелегкую трудную жизнь, но сохранивших доброту, достоинство и любовь к окружающим

Особая мягкость, задушевность образов делает работы **А. Шилова** глубоко национальными.

«Моя бабушка»



Вопрос : Как раскрывается в портрете судьба этой женщины?

«Зацвел багульник»



Вопрос: В чем красота этой женщины? Как раскрывает художник в этой картине тему «вечера жизни» и «утра природы»?

«Мать десятирých детей»



Вопрос: Какие беды, испытания выпали на долю поколения наших бабушек?

«Одна»



Вопрос: Чем страшна для человека старость?

«Ждет сына»



Вопрос: Как художник раскрывает в картине смысл женской судьбы?



**Бабушки- это ласка, доброта, надежда, мудрость, опыт,
воспоминания, забота, любовь**

«Солнышко», потому что бабушки , как и солнышко дарят тепло и ласку другим людям.