

Анализ и раскрытие символики натюрморта ванитас



*Ещё одно мгновение истекло  
В песчинках - роковая сила:  
Она мой день на доли поделила,  
Всё меньше в верхней склянке их число.*

*Песок течёт сквозь узкое жерло,  
Вот склянка - колыбель, а вот - могила;  
Правдиво нашу долю отразило,  
Наш век недолгий хрупкое стекло.*

Чиро ди Перс  
(перевод Е. Солоневича)

Голландский натюрморт - уникальное культурное явление, оказавшее большое влияние на дальнейшее развитие всей европейской живописи.

Начиная с 16 века различные регионы страны специализируются на определенных видах натюрмортов: Харлем - «завтраки», Утрехт - цветочные букеты, Антверпен - декоративные полотна с цветочными и фруктовыми гирляндами, Гаага - рыбные натюрморты, университетский Лейден - натюрморты о бренности жизни, так называемые *vanitas* — «суета сует»: олицетворение раздумий над смыслом человеческого существования.

Натюрморты *vanitas* появились около 1550 года. Самые ранние из них были учебными рисунками студентов лейденского университета: почти монохромные, строгие, на них обычно фронтально изображался череп (чаще всего в нише со свечой). Сюжетная основа такого натюрморта восходит к средневековым аллегорическим картинам: «триумфам» и «пляскам Смерти» — на них Смерть уводит в хороводе людей всех возрастов, званий и сословий в мир иной. Только «пляшут» на *vanitas* не люди, а вещи.

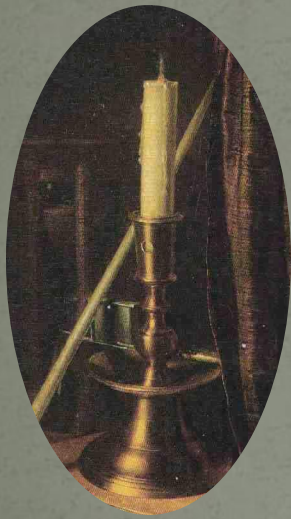
Подобную композицию (ниша, свеча) мы видим на картине голландского художника Геррита Доу «Натюрморт с подсвечником и карманными часами»

(17 в.)





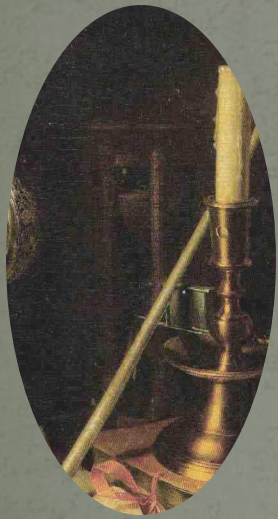
- Курительная трубка и табак указывают на тщетность и кратковременность земных наслаждений, бренность плоти и эфемерность надежд: всё исчезнет, развеется подобно дыму.



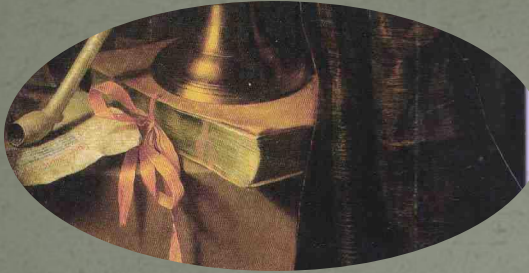
- Свеча в золотом подсвечнике побуждает задуматься о скоротечности человеческой жизни, о том, что всё накопленное богатство останется на земле, а душа удалиться в вечность.



-Часы - это символ неумолимости времени. Изящные механические карманные часы, что располагаются на переднем плане, на самом видном месте, указывают на материальное богатство и на почет, которые человек может иметь на земле, но не сможет забрать в вечность.



-Часы песочные: верхняя часть колбы ещё полна песка, но бег времени не остановить. Тонкое стекло символизирует хрупкость человеческой жизни. Простота песочных часов и их расположение в композиции картины (в нише, в тени) говорит нам о жизни скромной, аскетической.



- Книга – символ мудрости, стремление к познанию. Не случайно на картине автор ставит свечу на книгу: мудрость – фундамент души человека, а венец её – огонь веры.



- Финал . Действие заканчивается и занавес опускается. Занавесь символизирует разделение человеческой жизни на земную и небесную. Ниша, в которой расположен натюрморт, подобна склепу, что скроет в себе всё брeнное.





КОНЕЦ