

Функционализм



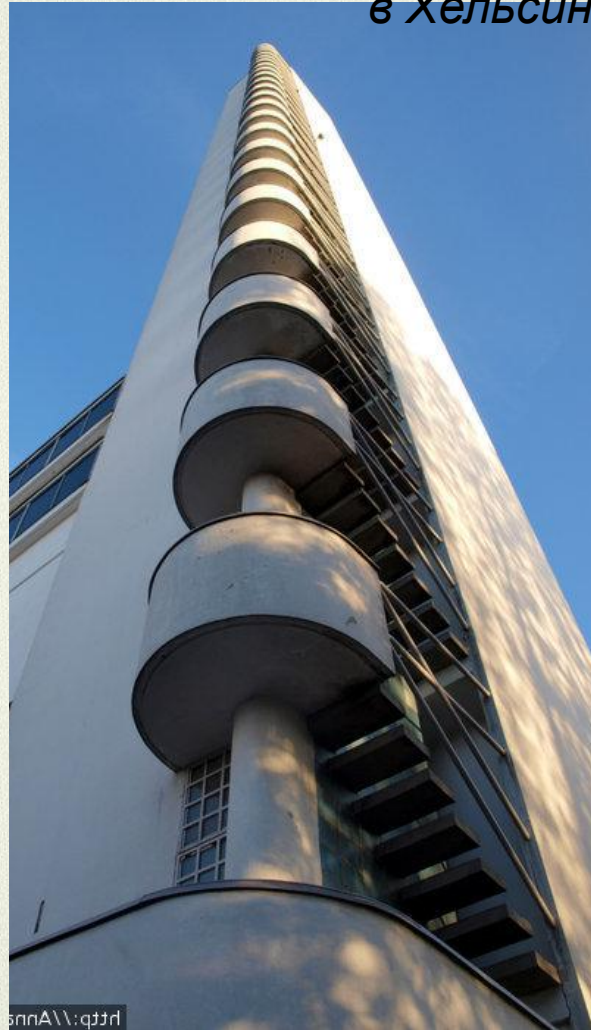
Школа Баухауз в Дессау Гроппиус



Функционализм — направление в архитектуре XX века, требующее строгого соответствия их функциям.

Философия стиля — «форма определяется функцией».

*Башня Олимпийского стадиона
в Хельсинки (1924-28)*



Возник в Германии и Нидерландах. Используя достижения строительной техники, функционализм дал приёмы и нормы планировки жилых комплексов (стандартные секции и квартиры, «строчная» застройка кварталов торцами зданий к улице).

Признаки

- Использование прямоугольных форм.
- Основной материал — монолитный и сборный железобетон, стекло, кирпич. Использование крупных плоскостей одного материала. Отсюда и преобладающая цветовая гамма — серый, желтый и белый. Отсутствие ornamentации и лишних деталей, лишённых функционального назначения.



- «Плоские, по возможности, эксплуатируемые кровли».
- Для промышленных и, частично, жилых и общественных зданий характерно расположение окон на фасаде в виде сплошных горизонтальных полос — так называемое «ленточное остекление»



- Широкое использование образа «дома на ножках» — идея состоит в полном или частичном освобождении нижних этажей от стен и использовании пространства



М.Брейер. Уивер билдинг в Вашингтоне, 1968. Здание типично офисной структуры.

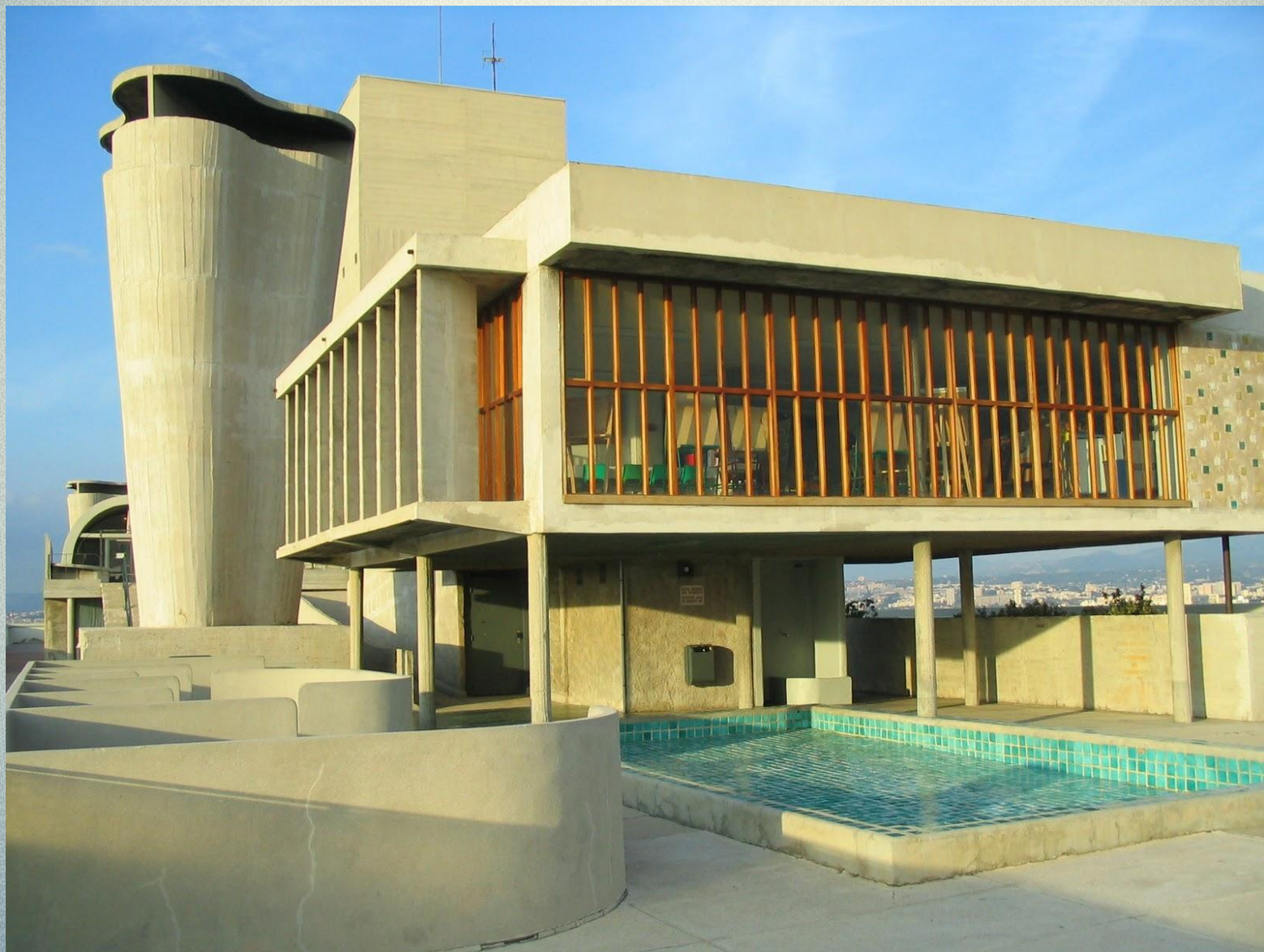
Ле Корбюзье

Французский архитектор Ле Корбюзье, наиболее известный творец функционализма, внес решающий вклад в теорию и практику этого стиля



Ле Корбюзье— французский архитектор швейцарского происхождения, пионер модернизма, представитель архитектуры интернационального стиля, художник и дизайнер.

Его идеи в градостроительстве, в теории массового индустриального жилья, во многом реализованные постройками и проектами, и по сей день актуальны.



Многоквартирный жилой дом в Марселе, бассейн на крыше. Подобные Жилые Единицы были возведены позже во Франции, в Западном Берлине.

Этот поистине величайший архитектор современности насытил теорию функционализма идеологически и практически, его знаменитые принципы построения массового индустриального жилого дома (дом на опорах, плоская крыша-сад, пентхаусное остекление и т.д.) используются и



Нант-Резе, многоквартирный дом. Детский сад на крыше. Ле Корбюзье.

«Жилая единица» - многоквартирный дом в Марселе и есть блестящая реализация этих принципов. Свободная планировка, оптимальная структура, эффективная и рациональная система солнцезащиты этого здания, цветные



Многоквартирный жилой дом в Марселе, расположенный особняком на просторном озеленённом участке. Корбюзье использовал в этом проекте стандартизированные квартиры «дуплекс» (в двух уровнях) с лоджиями, выходящими на обе стороны дома.