

**Современное
выставочное
декоративно-
прикладное
искусство**

Содержание

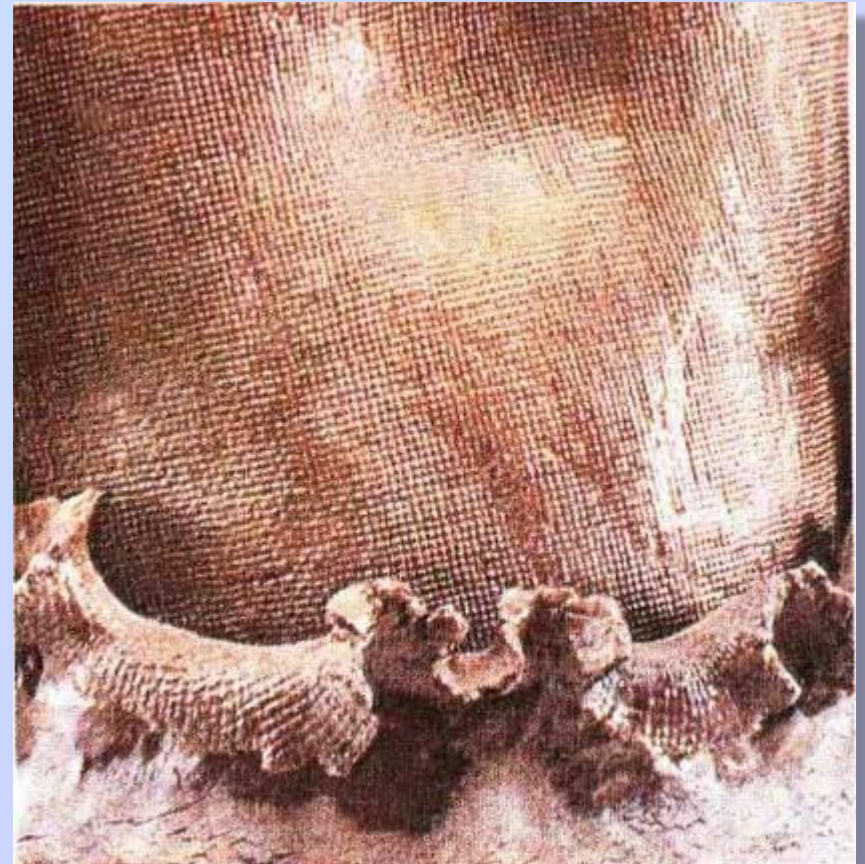
- Отличия народного декоративного искусства от современного выставочного.
- Виды декоративно-прикладного современного искусства:
 - керамика
 - художественное стекло
 - художественная обработка металла
 - гобелены

Отличие



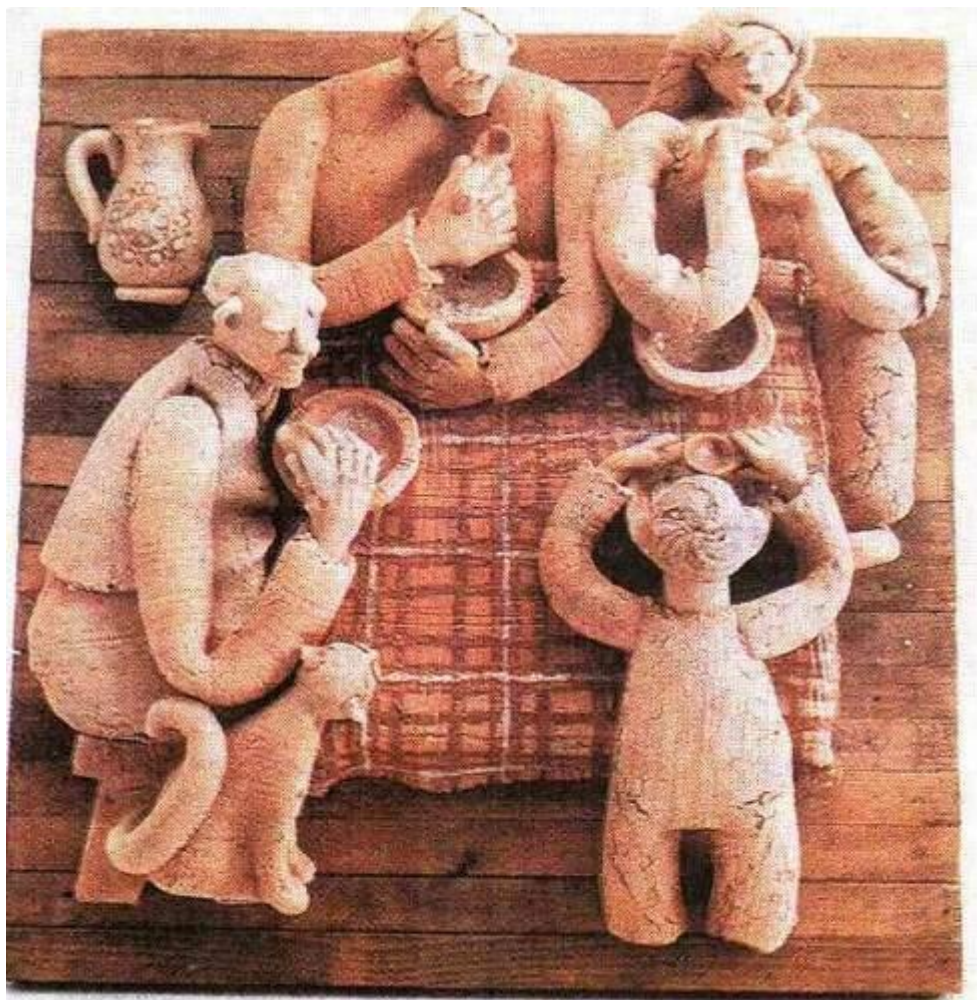
Керамика

– изделия из
цветной
обожженной глины

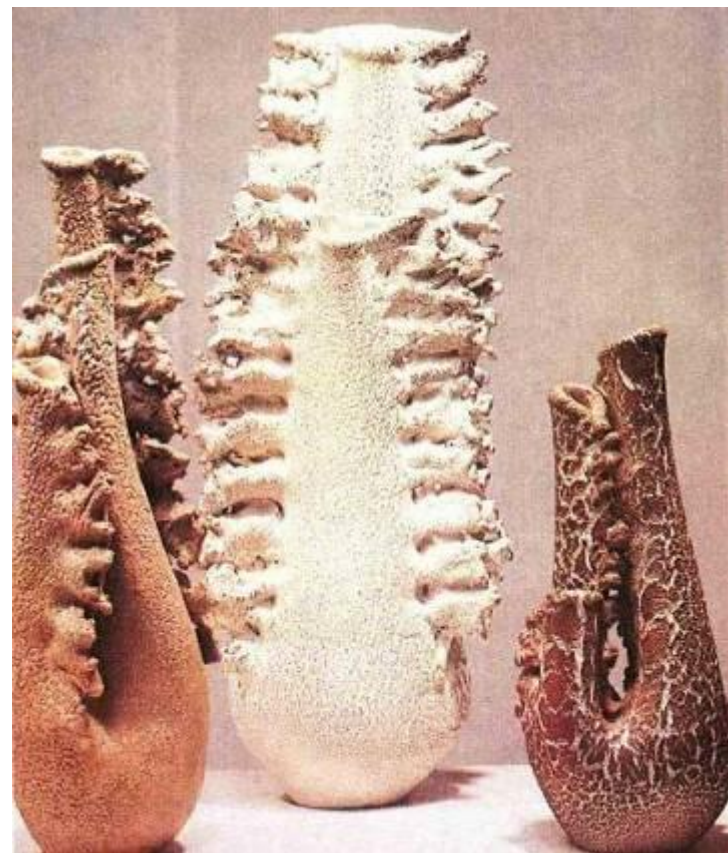


Фактура керамики





О.Аболиня. Кислые щи. Терракота



Э.Детлав. Сосуды для цветов

Художественное стекло



Бабочка. Хрусталь



Гутное стекло —
выдувное стекло,
получаемое ручным
способом.

В горячем состоянии его
тянут, мнут, лепят, режут,
присоединяют лепные детали



А.Степанова. **Эволюция.**
*Цветное стекло, гутная
техника*



А.Степанова. **Весна.**
*Цветное стекло, гутная
техника*

А. Степанова. **Земля детства.**
*Цветное стекло, гутная
техника*





С. Бескинская.
Весна. Стекло



Л. Савельева. **Сокольники.**
Стекло, роспись

Гобелен –

это художественно исполненный тканый ковер
для украшения стены.

Материалы:

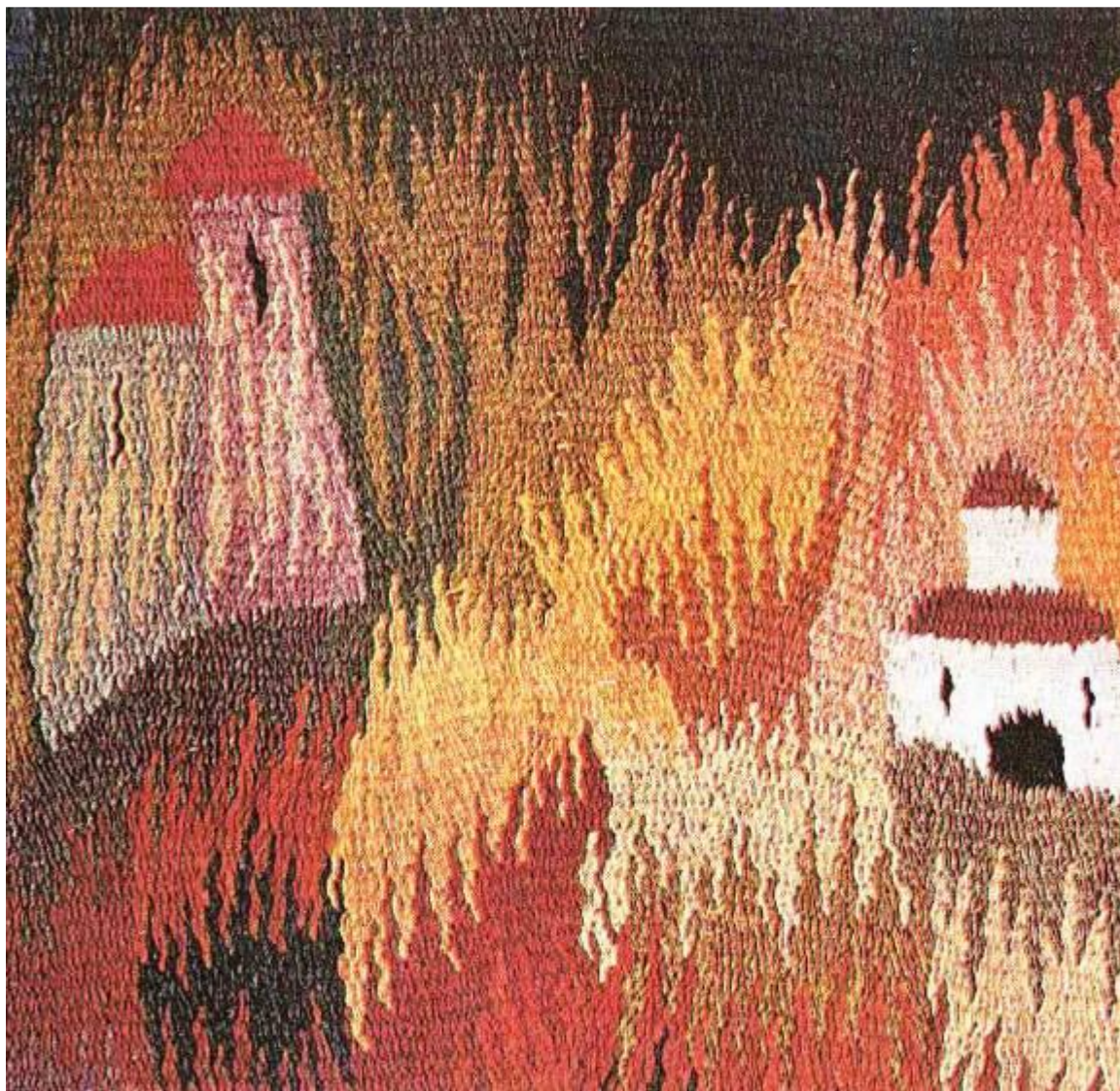
шерсть, лен,
синтетические
волокна, шнуры,
веревки, конский
волос,
проволока и т.д.

Техника:

ткачество

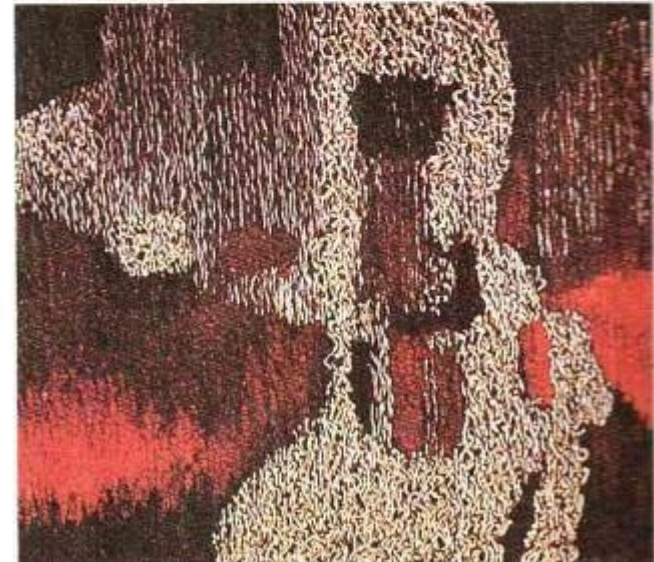
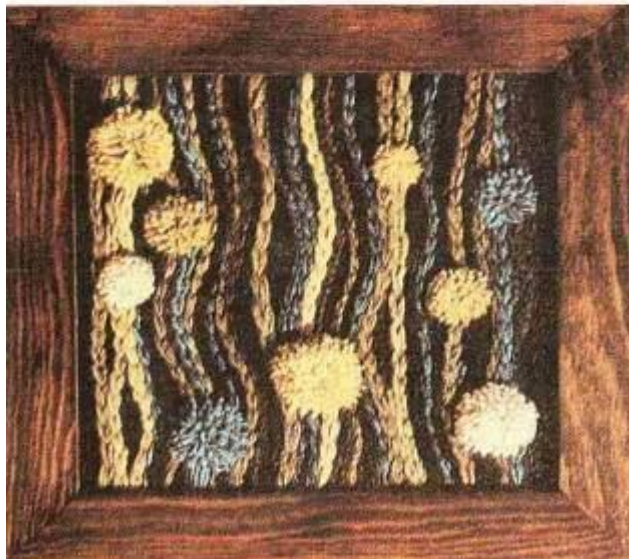


А. Воронова. **Отражение.** Гобелен. Шерсть, ткачество.



М. Нечепорук.
Маскарад. Гобелен

Фактура гобелена



Художественная обработка металла

Материал: металл

Техника: ковка,
литьё, чеканка,
сварка и т.д.





В.Воробьев. Танец огня.
Сталь, ковка, сварка



О.Цхурбаев. Подсвечник «Охотник». *Бронза, литье*



В.Воробьев. Клоун.
Сталь, ковка, сварка

Подумайте

В чем состоит отличие
выставочных произведений
декоративно-прикладного
искусства от изделий
массового производства?

Что отличает
современного художника
декоративно-прикладного
искусства от народного
мастера?

