

Двадцать пятое февраля
Классная работа
Сочинение с элементами
описания внутреннего
состояния по картине Н.
Богданова-Бельского
«У дверей школы»



Николай Петрович Богданов-Бельский (1868-1945)



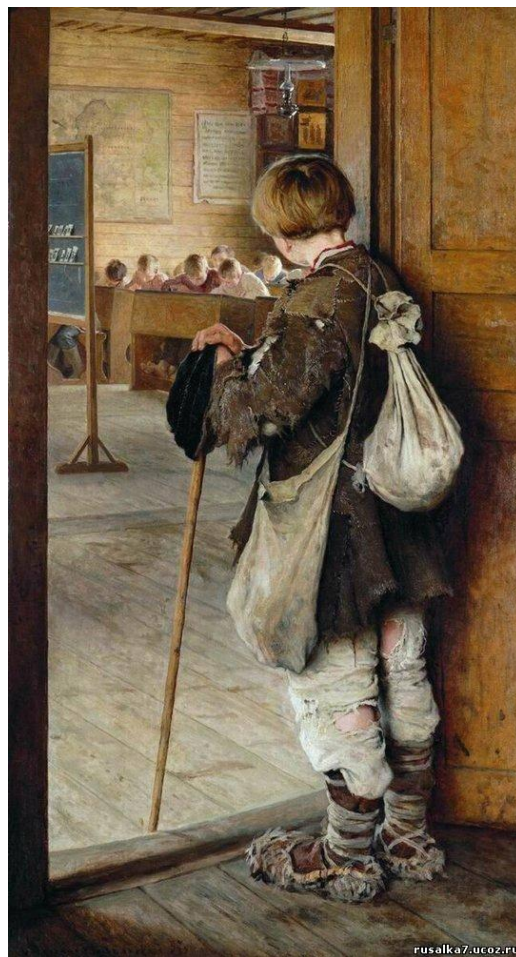
Устный счёт (1896)





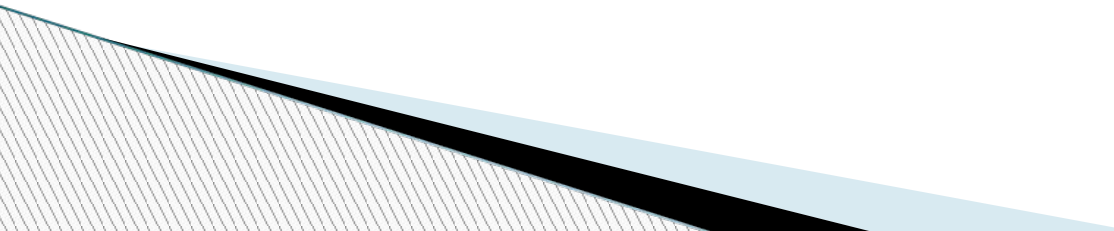


«У дверей школы» (1897)

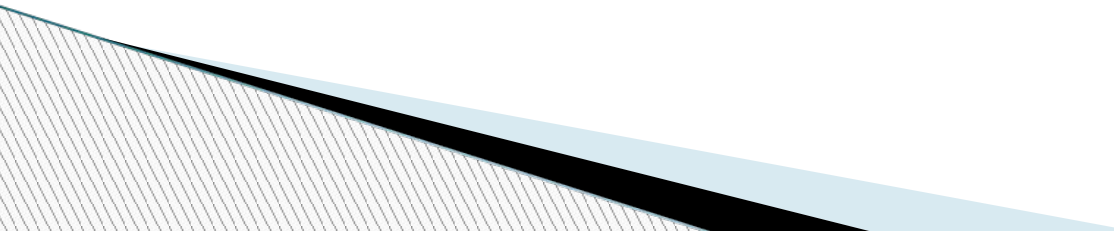




Анализ картины:

1. Настроение , которое создаёт картина.
 2. Настроение и мысли автора.
 3. Цветовое решение.
 4. Композиция.
 5. Особенности освещения.
 6. Ракурс.
 7. Интерьер.
 8. Позы героев.
 9. Главный герой.
- 

Примерный план сочинения:

1. Мир школы в картинах Н. Богданова-Бельского.
 2. Цветовое и композиционное решение картины.
 3. Действующие лица картины:
 - а) школьники, сидящие в классе;
 - б) крестьянский мальчик на пороге школы.
 4. Мечта о светлом завтра.
- 

Домашнее задание:

написать сочинение с
элементами описания
внутреннего состояния по
картине Н. Богданова-
Бельского
«У дверей школы»

