

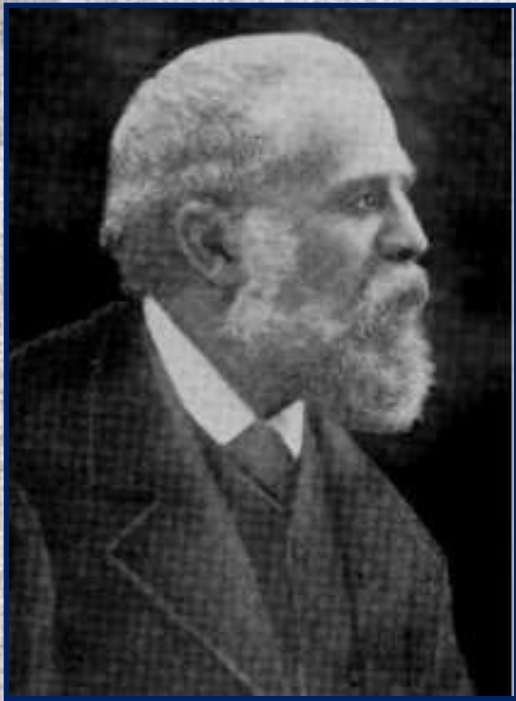
**Муниципальное образовательное учреждение дополнительного образования детей  
Дом детского творчества**

# **Творчество Антонио Гауди**

**Выполнила: Сусорова Светлана, 10 лет**

**Руководитель: Майборода Е.В.**

**Шаля, 2010**



**Я хочу вам рассказать, почему  
меня заинтересовал этот  
человек, а скорее всего его  
творчество. Ведь он не пошел  
по протоптанным тропам, а  
нашел свой путь в творчестве  
архитектуры. Ушел от  
стандартности. Его работы  
поразили своей яркостью,  
сочетанием цвета, формами.  
Всё, что он создал, он сумел  
показать обществу**

**Родился Гауди в 1852 году, в 70х годах переехал в Барселону и поступил на подготовительные курсы Провинциальной школы архитектуры, которую и окончил в 1878 году. . Надо сказать, что успех и признание пришли к Антонио Гауди не сразу. Он долго работал подмастерьем, занимался мелкими работами (оградами, фонарями), безуспешно участвовал в конкурсах. Одним из творение раннего творчество является Дом Висенс, Эль Каприччо, Дом Кальвет.**



**Эль каприччо**

Ещё его творение это: Дом Кальвет.

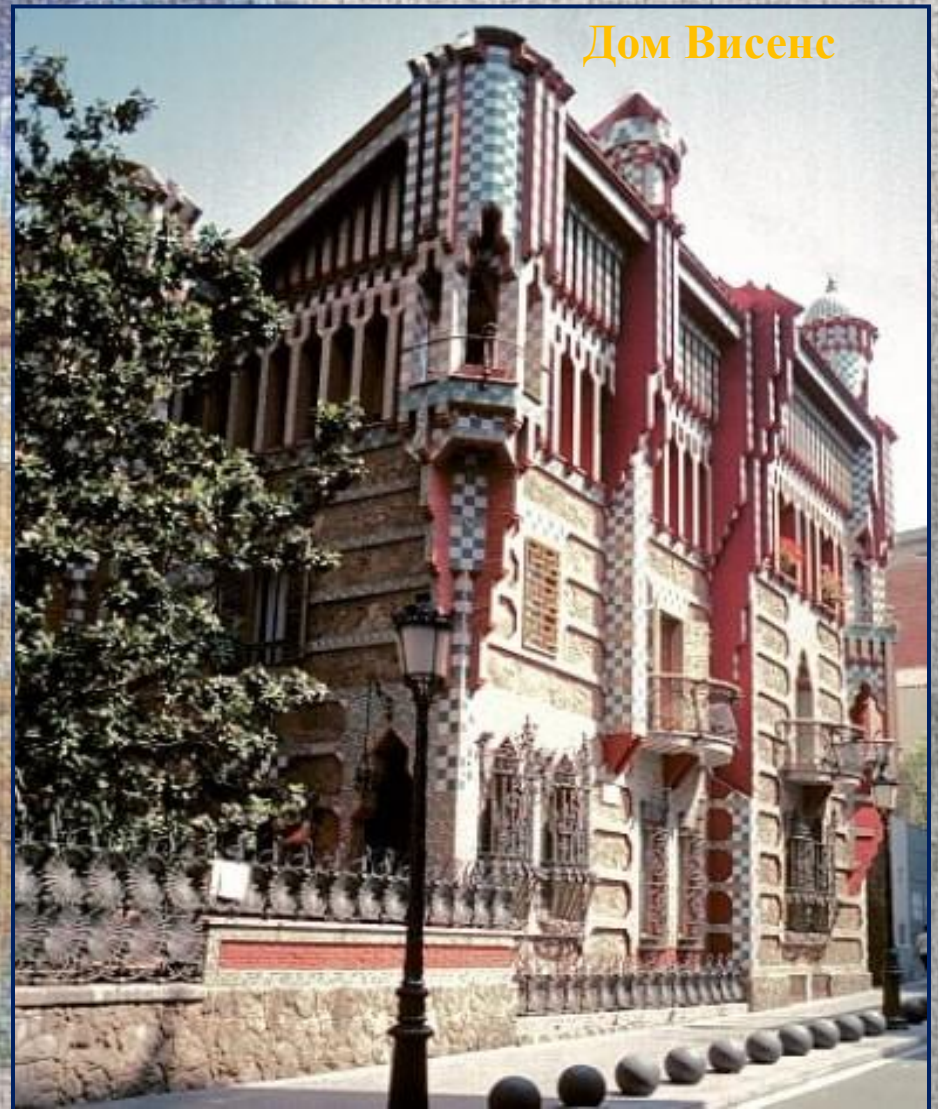


## **А. Гауди - король железа.**

**Почему его называют королём железа? Антонио Гауди родился в семье мастеров. Его отец, его дедушка отец его дедушки и дедушка его прадедушки были котельщиками и делали котлы любой сложности без всяких чертежей. Поэтому стремление что-нибудь выковать у Гауди - наследственное. Он тоже всю жизнь строил без чертежей, поэтому ни у кого не получалось достраивать его проекты. Он много молился, совершенно не следил за своим внешним видом, и все время хотел строить церкви.**

## А. Гауди - король архитектуры.

А почему его называли кролём железа? На улице Каролинас, где 30-летний Гауди построил нечто пряничное, мавритански - башенное, расписное и шахматное, с ягодками, листочками, шишечками и клеточками - Каса Винсенс. А по-нашему - дом Мануэля Винсенса-и Монтанера.



Дом Винсенс

## **А. Гауди - король модерна.**

**Ну, а почему его называли королём модерна? Гауди крупно повезло. Он появился в Барселоне, когда Каталония обрела независимость, и город стремительно преображался. В 1860 году барселонцы разрушили городскую стену, потом сломали мрачную крепость Сьютаделью, а на ее месте устроили красивый парк с фонтанами и музеями. Гауди тоже не остался в стороне: ещё студентом он вместе со своим учителем построил в парке грандиозное сооружение под названием "Каскад" - нечто среднее между водопадом и триумфальной аркой. Первый вклад Гауди в стиль нового квартала - Каса Кальвет (каса - дом, а Кальвет).**



# Работы Антонио Гауди



**Храм Святого Семейства**



**Храм Святого Семейства (Саграда Фамилия) Гауди начал строить в 1884 году, он его строил почти 35 лет, и Храм остался не завершенным, хотя городские власти планируют завершить строительство Собора к 2030 году.**



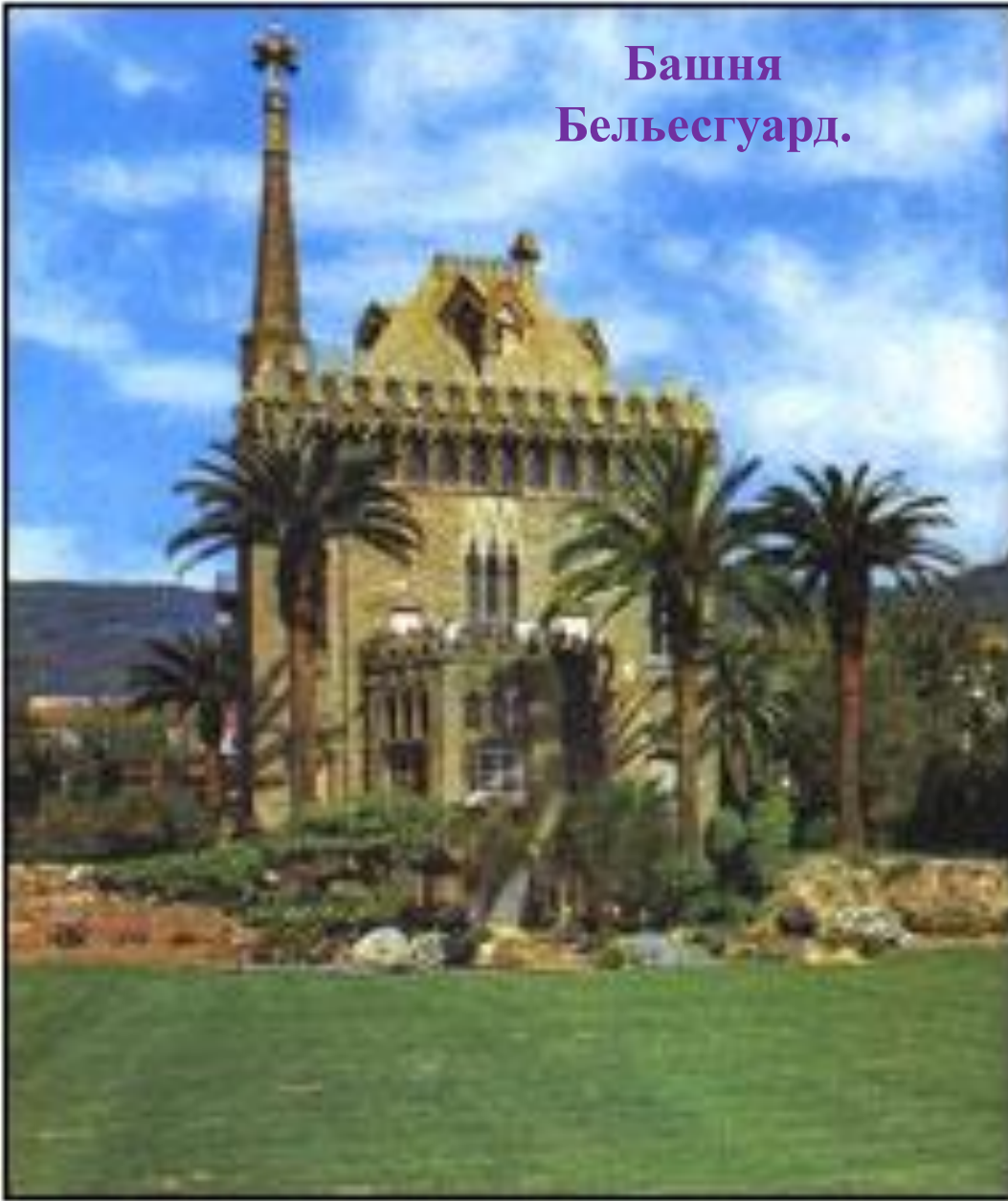
Ле Педрера

**Ла Педрера – это здание Гауди строил с 1906 по 1910 год.**

**В переводе на русский, название дома переводится, как «каменоломня».**

**Оно представляет собой огромную скалу с вырезанным в ней пещерным городом.**

**Башня  
Бельесгуард.**



**«Башня Бельесгуард».  
Напоминающий по  
своему стилю  
средневековый замок,  
этот дом является  
данью уважения  
каталонской готике.  
Гауди использовал в  
строительстве  
фрагменты,  
сохранившиеся от  
королевского дворца.**

**"Павильоны Гуэль"**




**"Павильоны Гуэль"  
- "Финка Гуэль".  
Это остатки  
бывшего поместья  
графа Гуэля,  
которые включают  
весьма  
замысловатую,  
кирпично-  
чешуйчатую  
конюшню и  
кованые ворота с  
экстравагантными  
драконами.**

## Дом костей



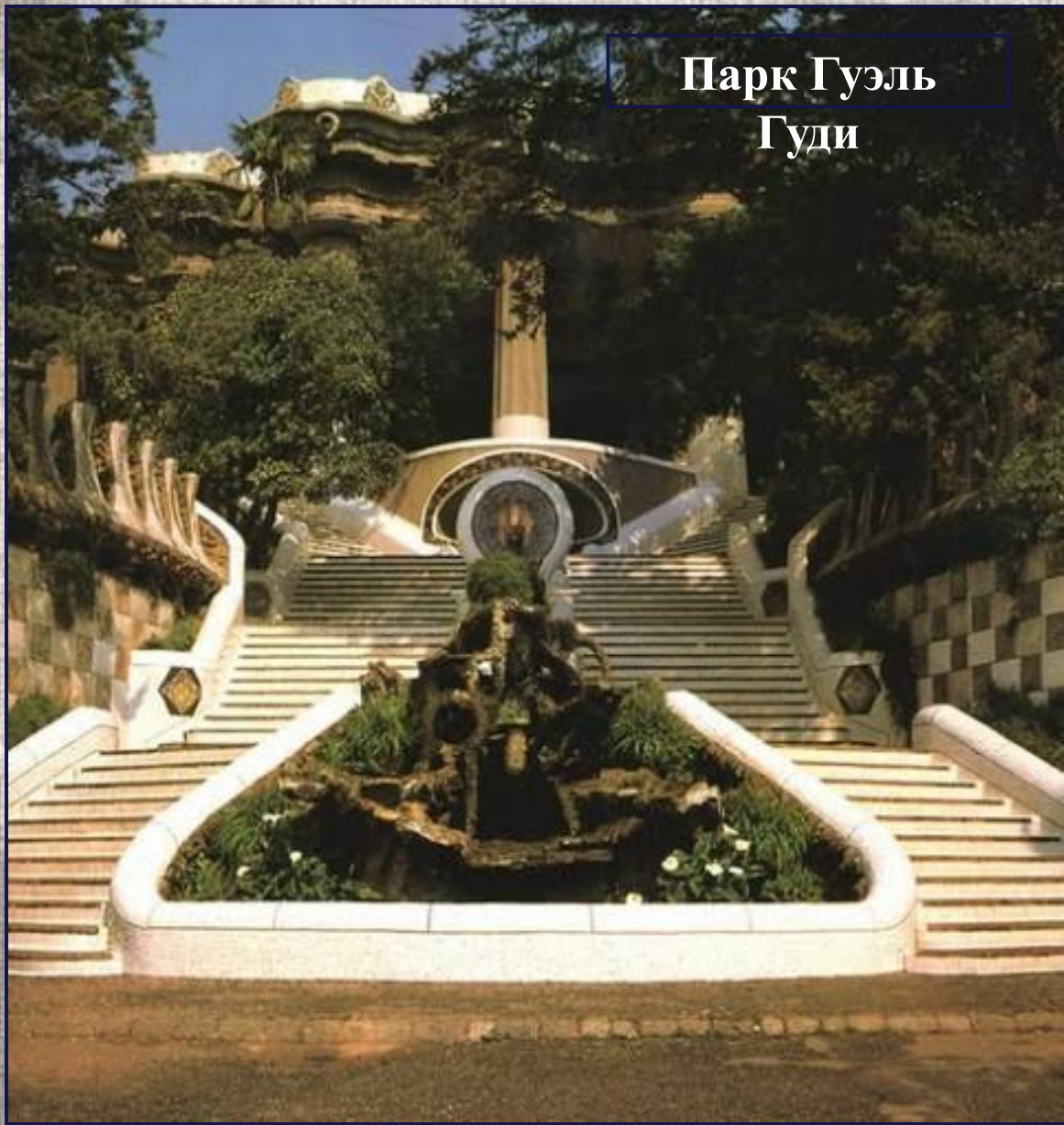
**«Дом костей» – дом Батльо для текстильного короля Жозе Батльо-и-Касановаса был построен на улице Пассейж де Грасиа в знаменитом «квартале раздоров» между 1904 и 1906 годами**



Дворец  
Гуэль

Дворец Гуэль -  
первое крупное  
архитектурное  
сооружение Гауди.  
Гауди построил  
этот дворец на  
заре своей  
профессиональной  
жизни в 1886-1889  
г. для своего  
покровителя,  
текстильного  
магната Эусебио  
де Гуэль  
Бачигалупи.

## Парк Гуэль Гуди



Парк Гуэль Гуди создавал в период между 1900-1914 годами. В зданиях этого парка Гауди пытался отразить в камне то прекрасное, что он видел в природе. Все постройки выглядят так, как будто за одну ночь выросли из земли, причем, все они, несмотря на разнообразие форм, создают единый ансамбль.

# Храм Святого Семейства





# Мозаичный дракон





**Спасибо  
за  
внимание!**