

Пейзаж в русской
живописи
второй половины XIX века

Пейзаж в русской живописи второй половины XIX века

Родоначальник—А.Г. Венецианов
и его ученики.

Композиции отличались
стремлением авторов выразить
гармонию двух слившихся
воедино миров: природы и
человека.

Родоначальник—С.Ф. Щедрин, М.
И. Лебедев.

Произведения строятся по всем
правилам романтического
искусства. Тем не менее
творчество каждого живописца
отличается целым рядом
индивидуальных особенностей.

- В развитии русского пейзажа немаловажное значение имели работы западноевропейских мастеров.

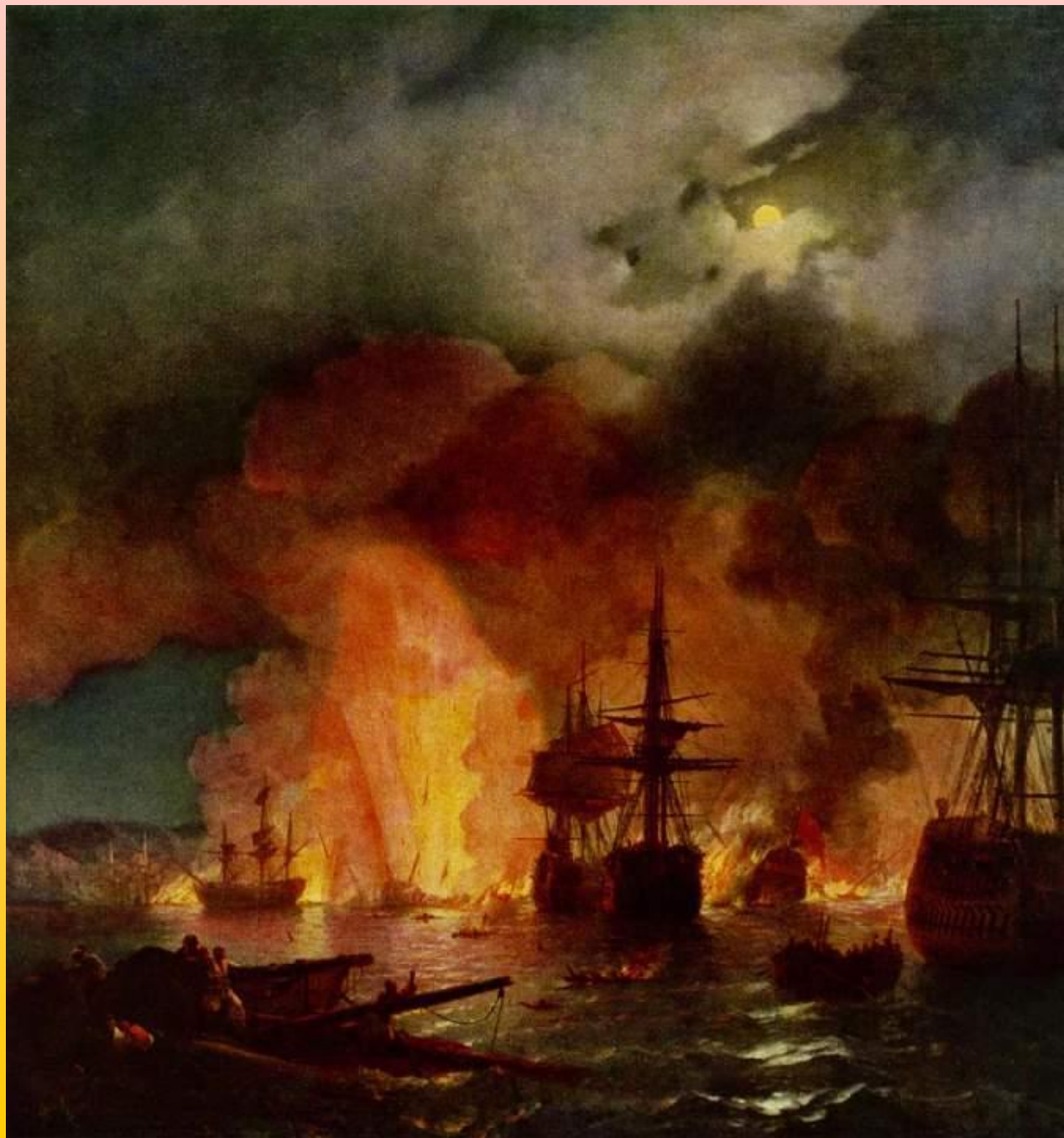
- Русский пейзаж середины XIX века формировался на основе сложившейся к тому времени романтической традиции и нового направления в искусстве, представители которого стремились создавать реалистические пейзажи, отражавшие веяния нового времени.

Иван Константинович Айвазовский (1817 – 1900)

- Родился в Феодосией. Уже с детских лет проявилось стремление Айвазовского отразить на полотне всю красоту мира природы. Особенное влияние на становление художественной манеры живописца оказали работы Сильвестра Щедрина и Клода Лоррена. Овладев всеми необходимыми приемами, стал создавать не менее выразительные морские пейзажи.
- С начала лета 1836 года Айвазовский писал Марины, работая на различных судах, принадлежавших Балтийскому флоту.
- В 1840-х посетил Италию, Францию, Англию и Голландию. В 1845 году поселился в Феодосии.
- Творчество Айвазовского оказало значительное влияние на становление художественного метода многих русских художников, в том числе Л. Ф. Лагорио, Р. Г. Судковского, А. И. Куинджи.
- Айвазовский воплотил в своих композициях образ величественного моря, ставшего символом неукротимой мощи, силы, свободы и веры в торжество жизни.



Чесменский бой. 1848



Берег моря ночью. 1837



Одесса ночью.1846



Ялта.1839



Венеция.1849



Девятый вал. 1850



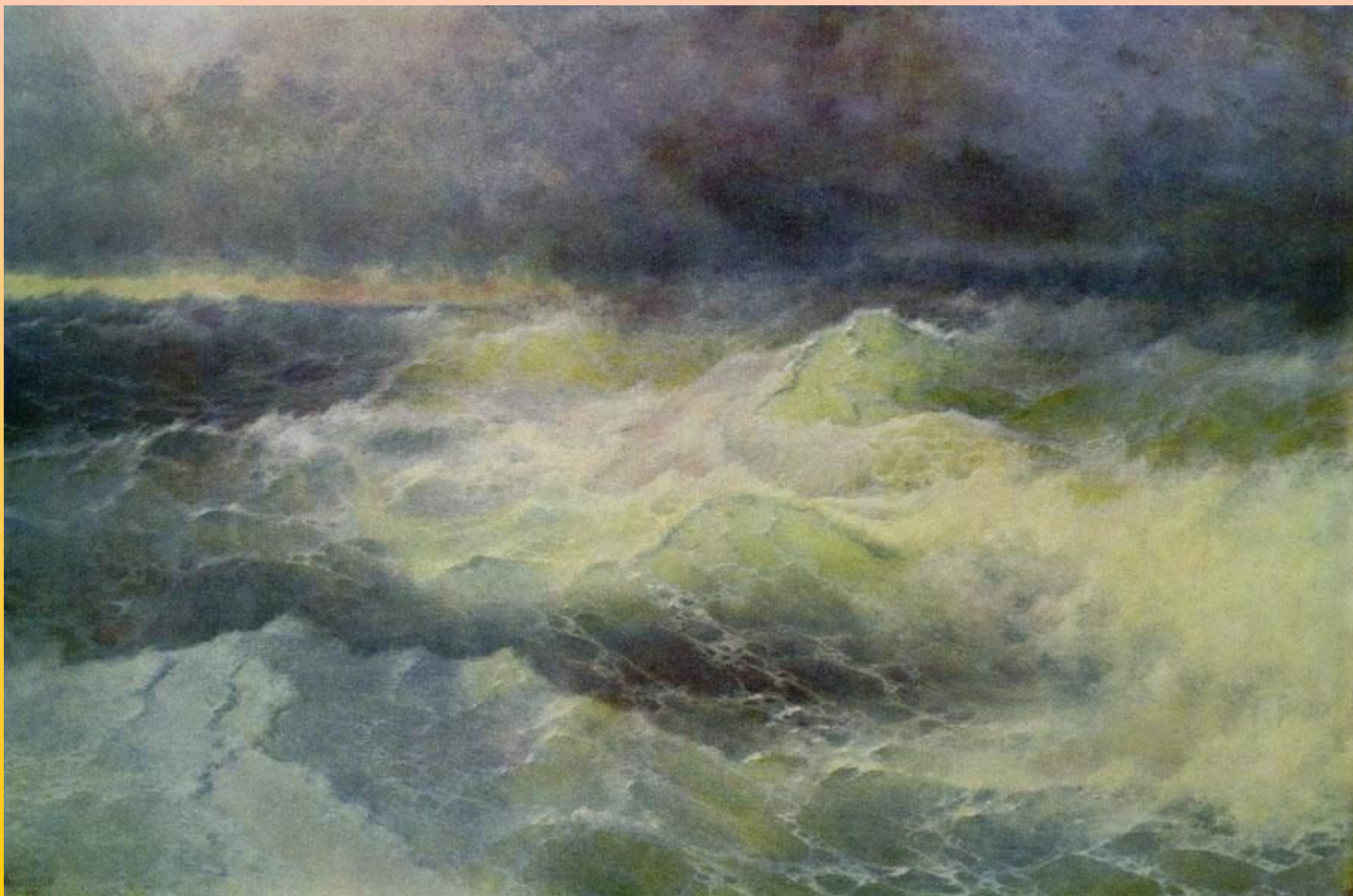
Кораблекрушение.1843



Радуга.1873

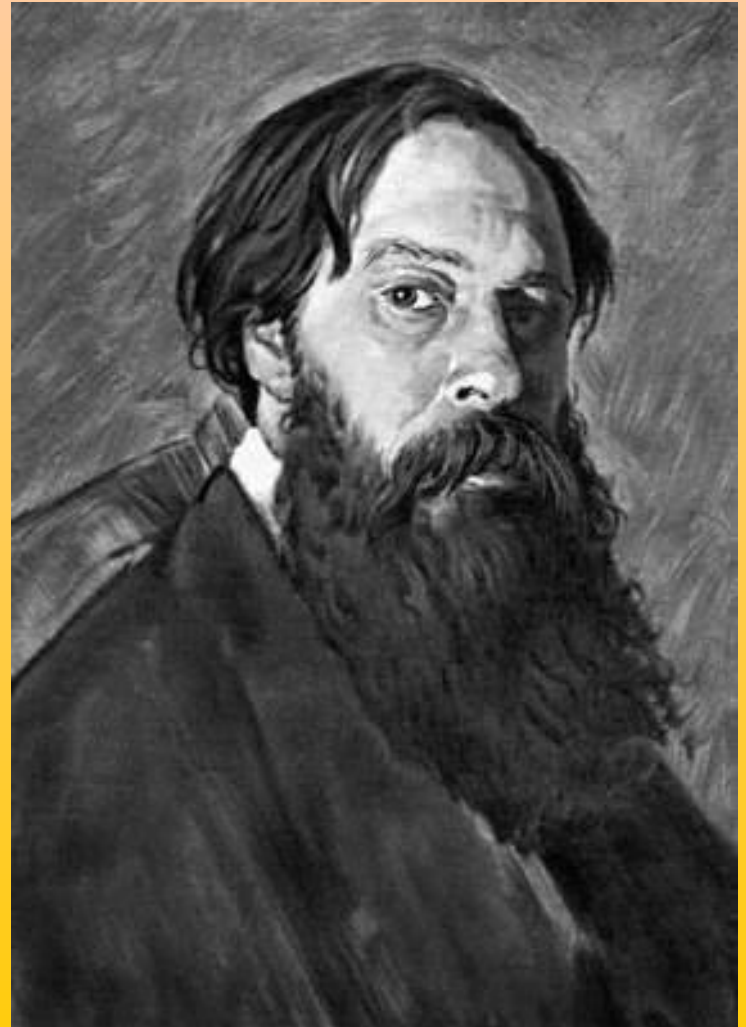


Среди волн. 1898



Алексей Константинович Саврасов (1830 – 1897)

- Художественная манера сложилась на основе произведений лучших русских мастеров прошлого, среди которых были М. И. Лебедев и А.Г. Венецианов.
- Саврасов стал тем живописцем, кому удалось создать произведения, построенные на синтезе принципов реализма и романтизма. Характер его композиций отражает возвышенное, идеализированное видение действительности. Однако вместе с тем художественную манеру живописца отличает стремление передать реальную красоту мира. Искусство Саврасова вдохновило на творческие поиски целый ряд пейзажистов конца XIX – начала XXв. С особенной силой его творчество повлияло на формирование искусства И. И. Левитана.



Грачи прилетели.1871



Пейзаж с рекой и рыбаком. 1859



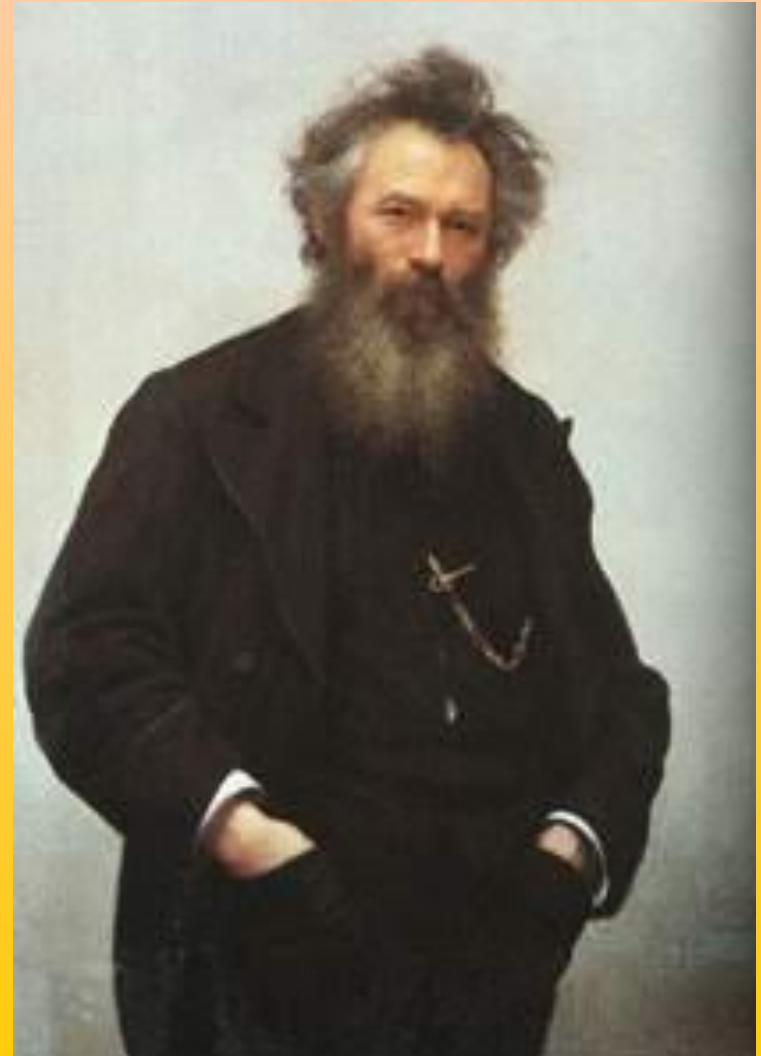
Просёлок. 1873



Иван Иванович Шишкин (1832 – 1898)

«Одно только безусловное подражание природе может вполне удовлетворить требованиям ландшафтного живописца, и главнейшее дело пейзажиста есть прилежное изучение природы. Природу должно искать во всей ее простоте – рисунок должен следовать за ней во всех прихотях формы. Картина должна быть полной иллюзией...»

- Шишкин окончил Московское училище живописи, ваяния и зодчества, учился в Академии художеств. Учителем его был С. М. Воробьев. Входил в Артель художников.



Сосновый бор. 1872



Рожь.1878



Утро в сосновом лесу. 1889



Первый снег. 1875



Корабельная роща. 1898



Исаак Ильич Левитан (1860 – 1900)

- «огромный, сомобытный, оригинальный талант», лучший русский пейзажист, как назвал его А.П. Чехов. Полотна Левитана признаны самыми поэтичными и лиричными в истории русской живописи. Несмотря на то что художник прожил сравнительно недолго, ему удалось создать произведения, которые говорят о необычайно высоком уровне художественного мастерства автора.
- Главной заслугой Левитана является доказательство того, что пейзажист может не только воплощать и передавать на полотне картины природы, но и с их помощью выражать самые разнообразные человеческие чувства и переживания.



Вечер на Волге. 1886



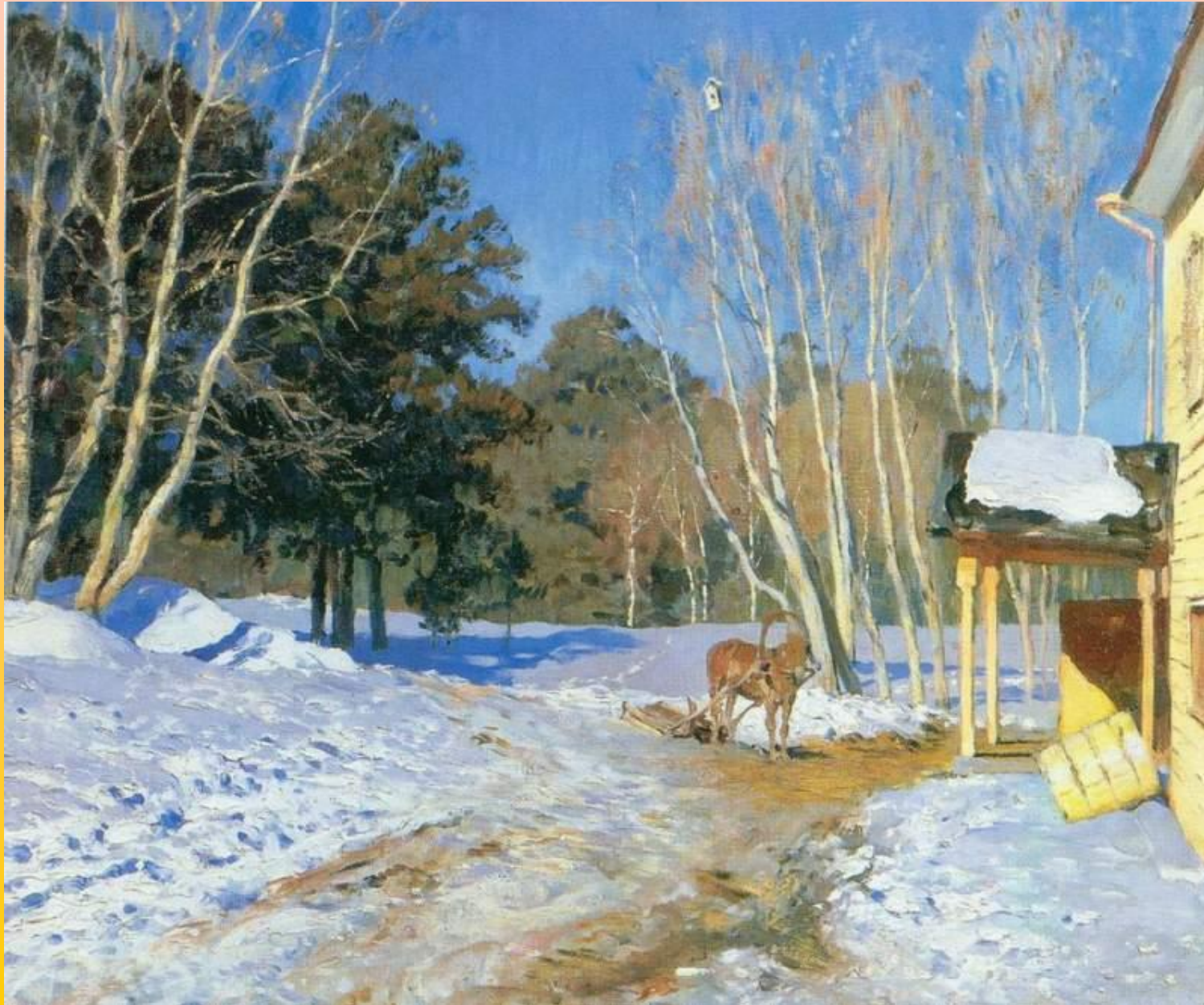
Над вечным покоем. 1894



Владимирка.1892



Март. 1895



Золотая осень. 1895

