

**Жостовская
роспись**

Жостовские подносы



Зачем нужны подносы?

- принести, убрать со стола
- украшение для стен домов
- подставка под разные предметы
- для подношения писем и визиток

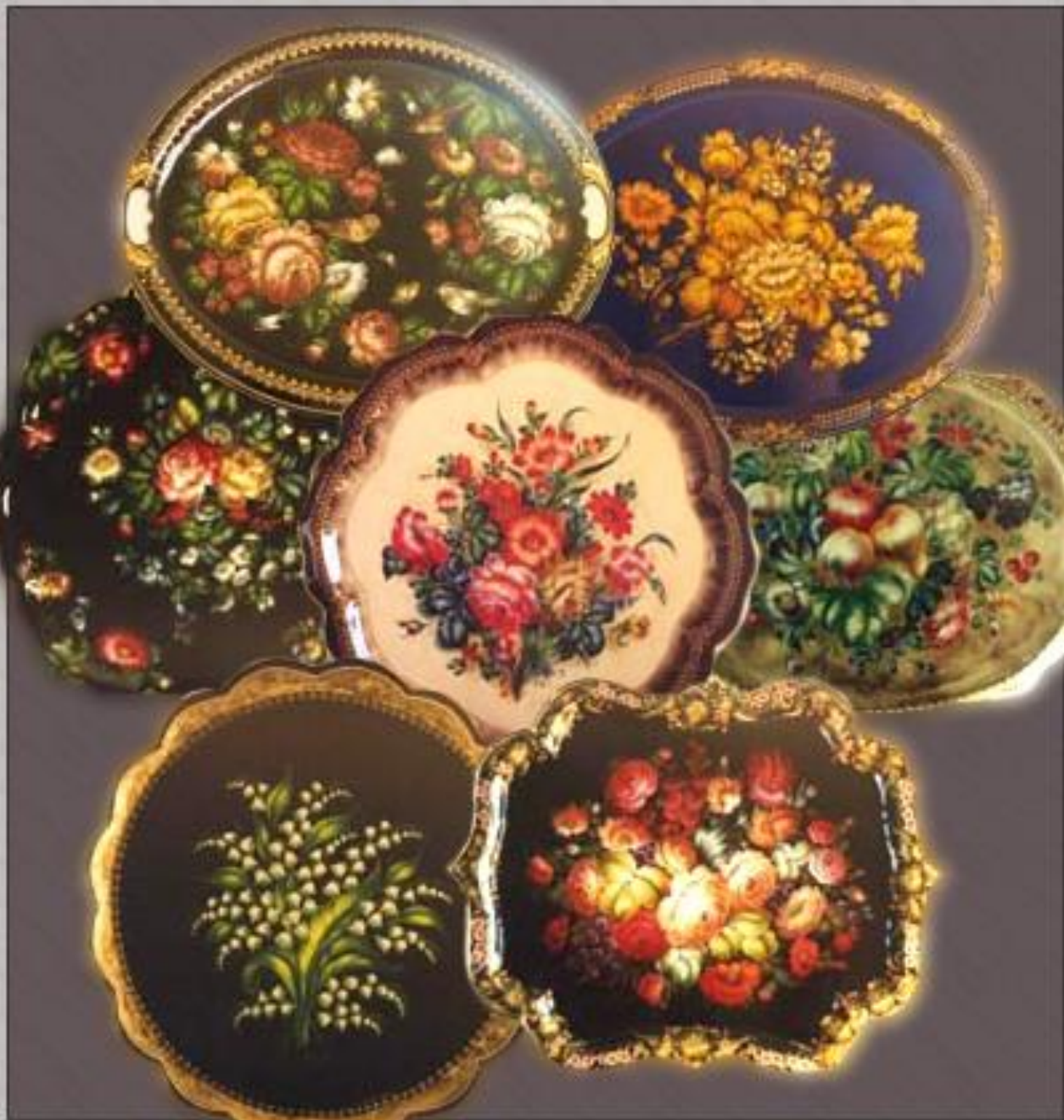














Художник за работой



30 11 2007

Основные этапы росписи

- ▣ «подмалевок»
- ▣ «тенёжка»
- ▣ «бликовка»
- ▣ «привязка»

Расположение рисунка на подносе



Букет собранный



Букет в раскидку



Ветка с угла



Венок

План работы

1. Выбрать форму подноса
2. Подбор цветовой гаммы
3. Расположение рисунка
4. Оформление бортов подноса
5. Приклеить на альбомный лист