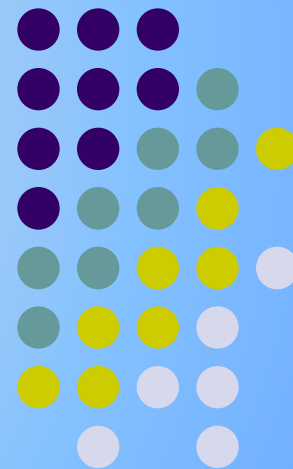


Парные согласные звуки

2 класс



*Выполнила
учитель начальных классов
МОУ «Зоркальцевская СОШ»
Шабалина Елена Валерьевна*

Цель: формирование умения правильно писать слова с парными

согласными звуками

Задач

- Повторить понятие согласные звуки.
И:
- Научить различать парные звонкие и глухие согласные звуки и умение их проверять.
- Развивать умение находить слова с парными согласными звуками.

Согласный звук при произношении:

- ? Не встречает преград, произносится только голосом и образует слог.

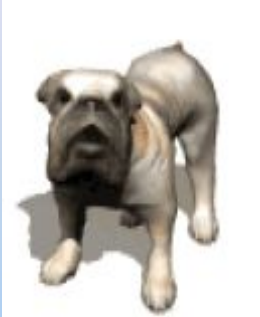
ИЛИ

- ? Встречает преграду: губы, зубы, язык, произносится только голосом и шумом или только шумом и не образует слог.

Согласные звуки произносятся:

П
Р
С
Ш
Ж
З

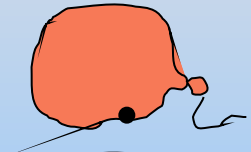
Р-р-р-р



Ш-ш-ш

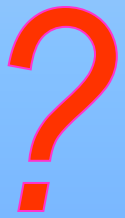


С
Ш
М
О
М



С-с-с

Ж-ж-ж



звонкие

глухие

СОГЛАСНЫЕ

парные

непарные

БУКВЫ ЗВОНКИХ СОГЛАСНЫХ ЗВУКОВ

Б	В	Г	Д	Ж	З	Л	М	Н	Р	Й
---	---	---	---	---	---	---	---	---	---	---

П	Ф	К	Т	Ш	С	Х	Ч	Ц	Щ	Ъ
---	---	---	---	---	---	---	---	---	---	---

БУКВЫ ГЛУХИХ СОГЛАСНЫХ ЗВУКОВ

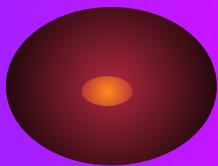
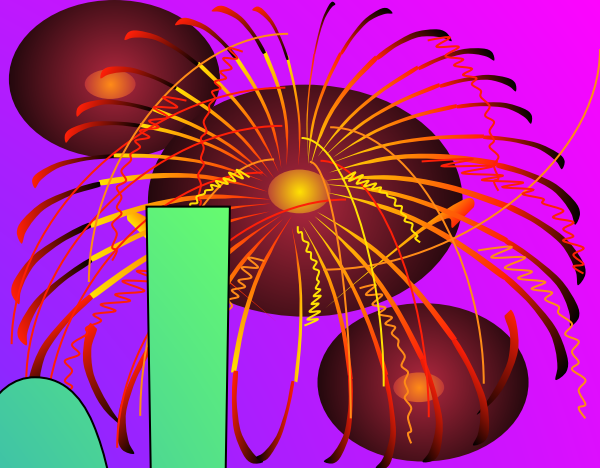


Найди слово, где есть буква
парного согласного на конце
слова

- Вол
- Пень
- Этаж
- Лай
- Глаз
- Снег

- Весна
- Столб
- Ком
- Утюг
- Сапог
- Рукав

УНИЦА!



Подумай!



!Правило проверки!



Хле. ?

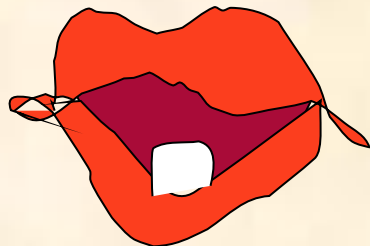
б
?
п

Нет хле**ба**

Нет зу**ба**

Зу. ?

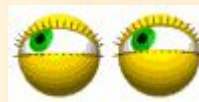
б
?
п



Гла. ?

с
?
з

Гла**за**



Сапо. ?

?



Сапо**ги**

!Проверь себя!



Медве.ь

Д или Т



Лебе.ь

Д или Т



Зу.

Б или Ц



Ле.

З или С



Сапо.

К или Г



Стри.

Ш или Ж

Найди буквы парных ЗВОНКИХ СОГЛАСНЫХ

Б

Щ

Ж

Й

Щ

Х

О

Н

Г

Е

К

Т

Ч

З

А

В

Найди буквы парных глухих согласных

В

Щ

Д

М

И

Ю

Б

Ф

С

Т

Ц

К

Ы

Я

Х

Й

Ч

Найди слова в предложениях,
требующие проверки

Зимой Зимой кругом Зимой кругом
лежит Зимой кругом лежит снег.
Как Как красив Как красив дуб!
Как Как хороши Как хороши
ели!

Мороз Мороз сковал Мороз сковал
речку Мороз сковал речку и



Мы сегодня:

- *Повторяли понятие согласные звуки.*
- *Учились различать и проверять парные звонкие и глухие согласные звуки*
- *Учились находить слова с парными согласными звуками.*



Спасибо!

За работу и внимание!

Координаты:

- Томская область Томский район село Зоркальцево улица Тракторная105.тел:
822–915-516, 8-913-846-13-21.
- МОУ «Зоркальцевская СОШ» Томская область Томский район село Зоркальцево улица Тракторная29.тел:
822-915-770.
- 26051995D@sibmail.com или EVSH@mail2000.ru