

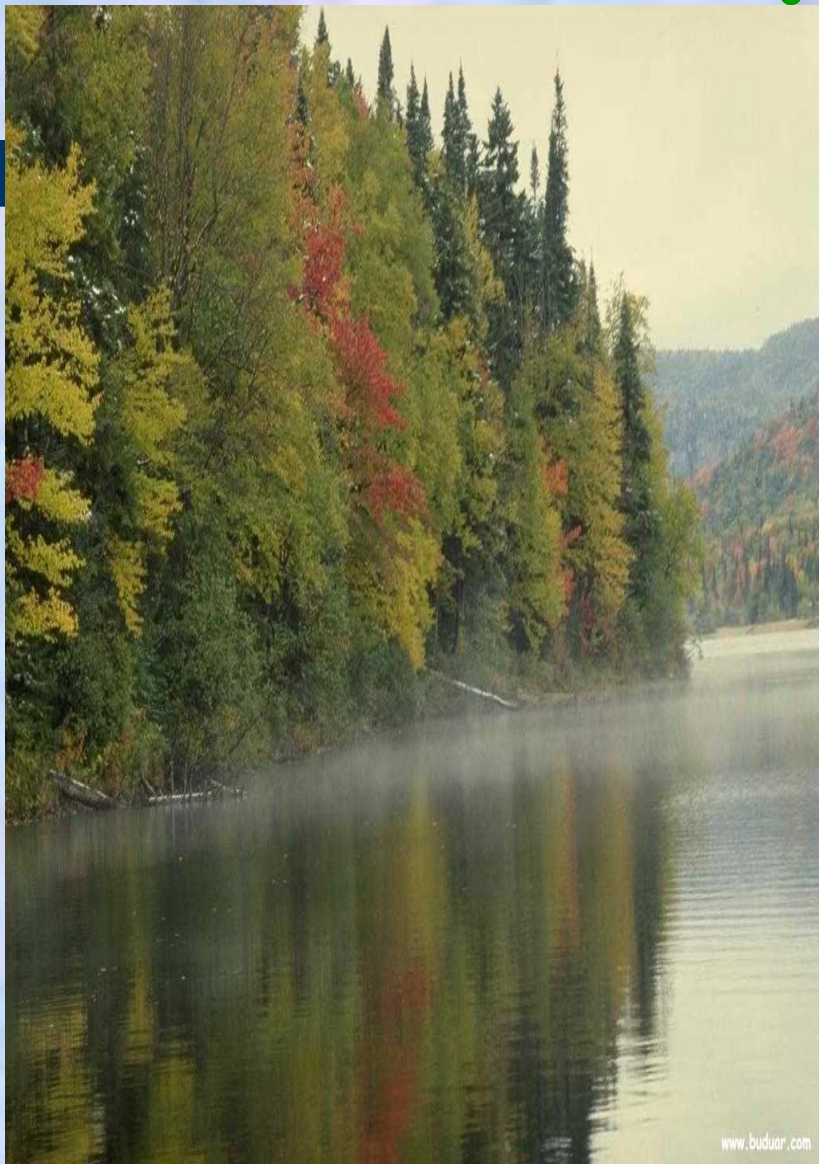
# **Животные лесной зоны. Окружающий мир.4 класс.**



# *Лесная полоса.*

- Что такое лес? Конечно деревья. Это березы, сосны, осины, липы и дубы. Это и кустарники, и травы, и мхи. Но ни один лес не существует без жителей: птиц, зверей, насекомых.

# Лес. Северо - запад.



# Обитатели северного района. Бурый медведь.

- Хозяин северных лесов – медведь, самый сильный из зверей.
- Он не привередлив в еде, ест все, особенно любит разорять гнезда диких пчел. Разворошит и муравейник. Ест рыбу, мелких зверей и птиц, корешки, ягоды.
- Зимуют медведи в берлоге.
- Весной старшие медвежата ухаживают за малышами.



# ЛОСЬ



- Выглядит лось немного неуклюжим. Ноги кажутся слишком тонкими для массивного тела.
- Лось кормится в основном вокруг водоемов.
- Летом, когда комары особенно донимают, лоси часами стоят в воде по шею.

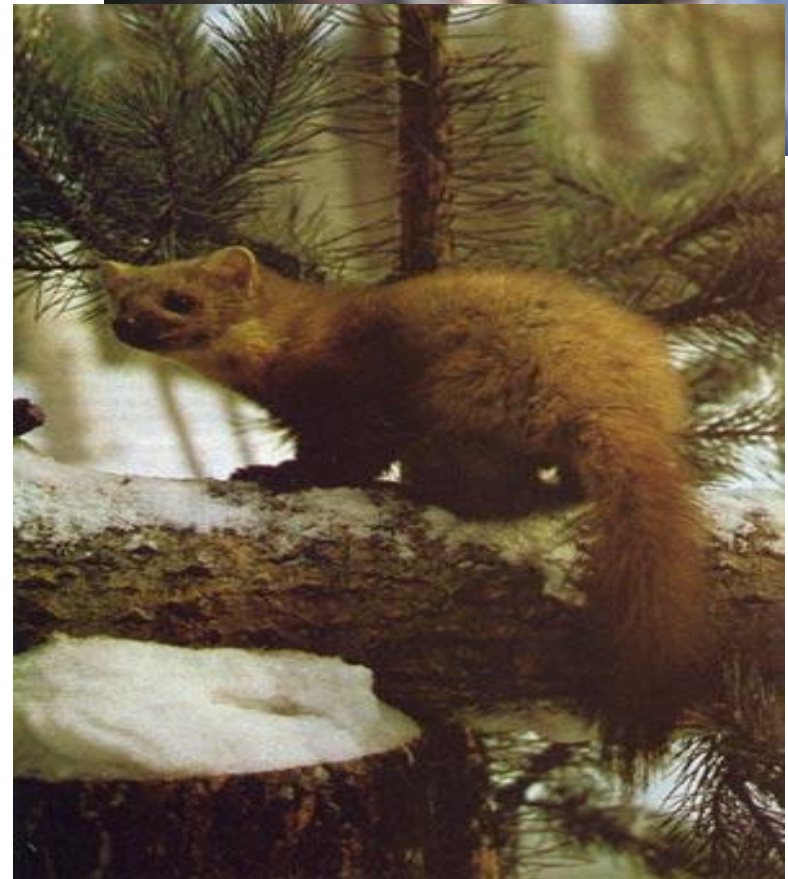
# Волк.

- Волк – осторожный и умный зверь. Живут они парами или семьями. Спят под открытым небом, логово устраивают только для выведения потомства.
- Мать – волчица выкармливает их молоком, охотничьим навыкам обучает отец.
- Зимой по снегу волки ходят цепочкой.



Вот она по веткам скачет  
Точно бойкий рыжий  
мячик.

- Белки ловкие и проворные. Прыгают с дерева на дерево, помогая себе хвостом.
- Самый страшный враг белки – куница.
- Обычно у белок не один домик, а несколько.



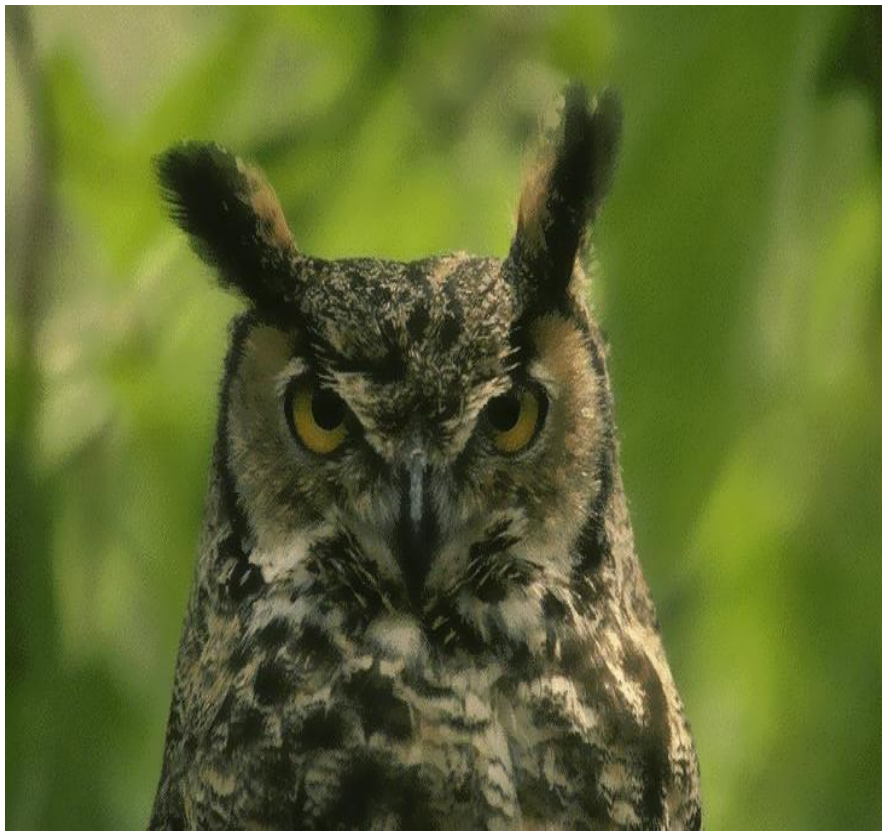
# Птицы северного края.

- Клеста - еловика называют северным попугаем.
- Клест выводит птенцов зимой.
- Выкармливают птенцов семенами.
- Основное местообитание клеста - еловые и пихтовые леса.





# Мудрейшая птица на свете - сова.



# На припеке у тропинки греют ящерицы спинки.



- Ящерица очень пуглива. Спасают ее от опасности только быстрые ноги.
- У ящерицы нет постоянной температуры тела.
- Зимой спит в

# Змеи.

- Язык служит змее для поисков добычи, жалят змеи двумя острыми зубами, по которым в ранку стекает яд.
- Не все змеи ядовитые. У ужей нет яда.
  - На свете живет около 2000 видов змей.



# Внимание!

- Змеи никогда не нападают на людей первыми, если их не тревожить.
- Жалят они только когда на них наступили или сунули руку в их убежище.
- Не трогай змею, даже если ты уверен, что она не ядовита.

# Точка, точка, два крючочка - Это лапки у жука.



- Много в лесу насекомых: комаров, мошек, жуков.
- Они не только наносят вред деревьям, ими питаются птицы.

# Божья коровка



# Классификация животных

## Животные

Название группы	Основные признаки группы
Млекопитающие (звери)	4 лапы (ноги), тело покрыто шерстью, детей выкармливают молоком
Птицы (пернатые)	Тело покрыто перьями, 2 лапы, клюв
Насекомые	6 лап
Пауки	8 лап
Пресмыкающиеся (рептилии)	Холодная кровь, тело покрыто чешуей (в основном), дышат легкими, ползают
Земноводные (амфибии)	Кожа гладкая, голая, приспособлены к жизни на суше и в воде.
Рыбы	Тело покрыто чешуей, приспособлены к жизни в воде.

