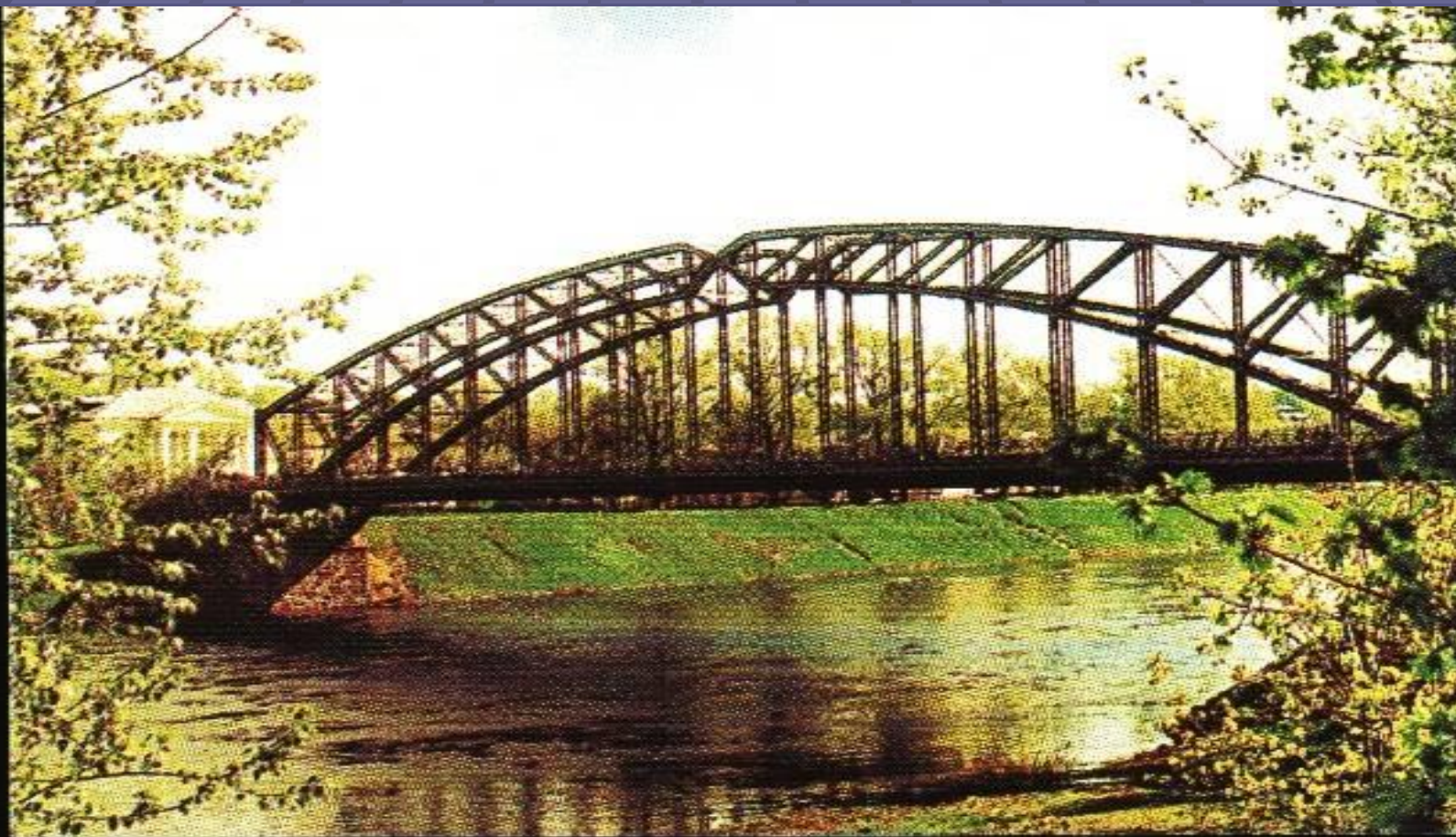


Реки и озёра нашего края

Презентация к уроку окружающего мира с использованием регионального компонента

Николаева Татьяна Вячеславовна
учитель начальных классов МАОУ СОШ №
2 г. Боровичи Новгородская область

Тема: Реки и озёра нашего края



ПЛАН ОПИСАНИЯ РЕКИ

1. Название реки.
2. Где берёт начало?
3. Куда река впадает?
4. Длина реки.
5. Имеет ли река притоки? Сколько?
6. Как человек использует воду реки?

Межпредметная связь

Реши задачу:

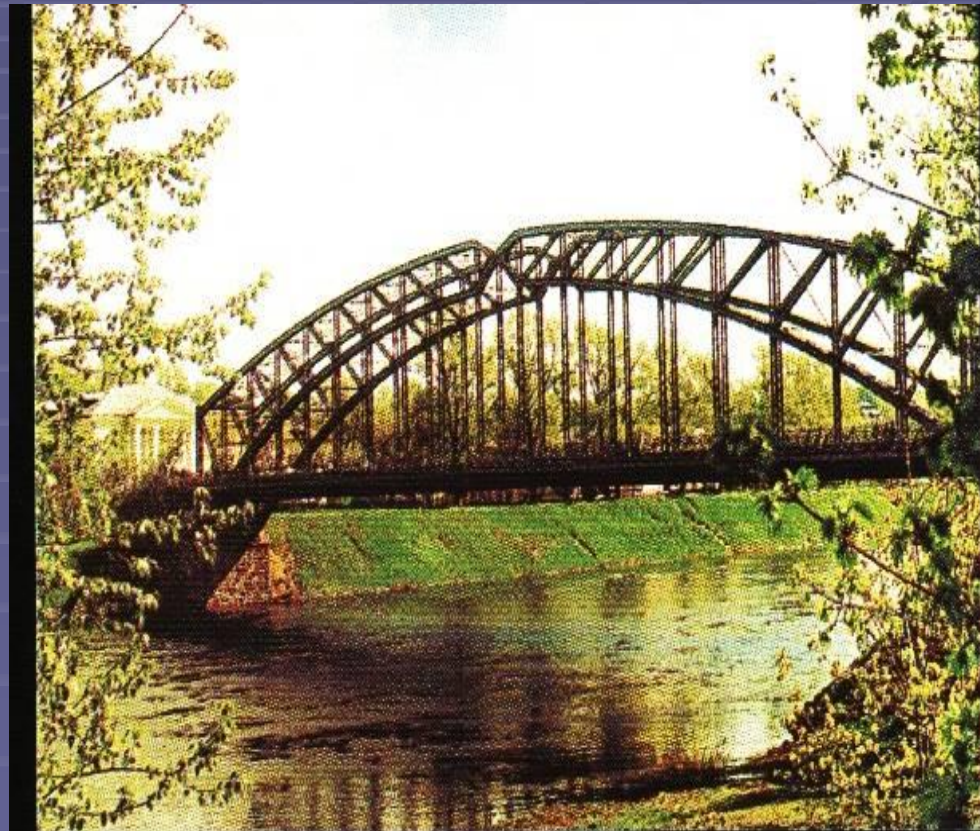
За 1 день из одного плохо закрытого крана вытекает 14 л воды. В нашей школе 10 кранов. Сколько воды может вытечь из плохо закрытых кранов?

СРОЧНАЯ ТЕЛЕГРАММА

Дорогие ребята!

*Я – река, протекаю по
вашему городу и делю его
на 2 части. Раньше я была
судоходна, а теперь
постепенно мелею. На
моих берегах стоит
много предприятий, они
сбрасывают в меня свои
отходы, отчего я сильно
загрязнена. Раньше, вода
во мне была чистой,
прозрачной, а теперь она
мутная, с различными
примесями.*

*Ребята, помогите мне,
спасите от загрязнения!*



ТЕСТОВЫЕ ЗАДАНИЯ

1. Прочитай названия рек, выдели **красным цветом** те, которые находятся в Новгородской области, а **синим**, ту реку, на которой стоит твой город:

*Волга, Шелонь, Ловать, Мста, Лена,
Волхов, Пола.*

2. Прочитай и отметь: реки +
озёра -

Шелонь

Боровно

Мста

Ловать

Ильмень

Пирос

Валдайское

Полисть.