

# ЭКСКУРСИЯ В РЫБОПИТОМНИК П. ЭНЕРГЕТИК

- Выполнил:
- Ученик 3 «А» класса
- МОАУ СОШ №54
- Ткаченко Иван















# ЦЕЛЬ

- Изучить ихтиофауну рыбопитомника

# ЗАДАЧИ

- Выяснить, какие виды рыб выращиваются в рыбопитомнике, чем питаются
- Узнать, для чего создан рыбопитомник



# Экскурсия в рыбопитомник

Есть в окрестностях Ириклинского водохранилища непонятное для непосвященного взора сооружение. Вдоль вытекающего тёплым потоком из ГРЭС канала проложены над водой металлические мостики. И если подойти ближе, всмотреться в глубину, то видно станет, что здесь расположились рядами садки, в каждом из которых бурлит, играя на солнце серебряными чешуйчатыми боками, рыба.





# Наше путешествие начинается







Наша группа отправляется в п. Энергетик



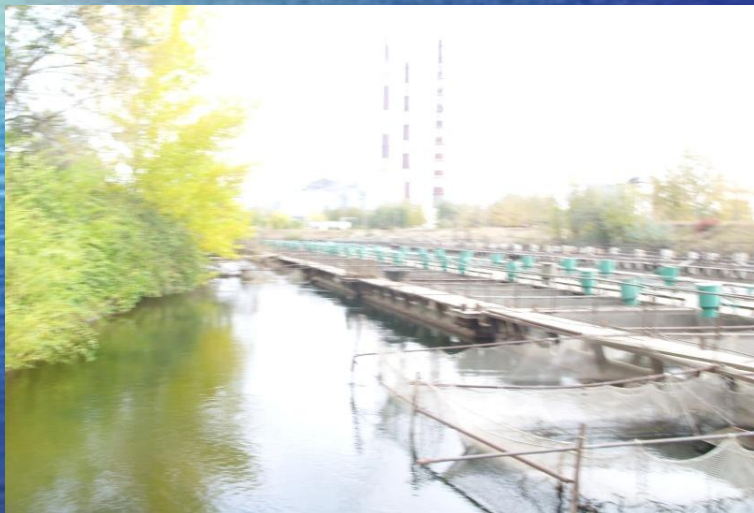


- Дом культуры «СОВРЕМЕННОК» п. Энергетик





- Дальнейший путь в рыбопитомник



На территории рыбопитомника



# Русский осётр

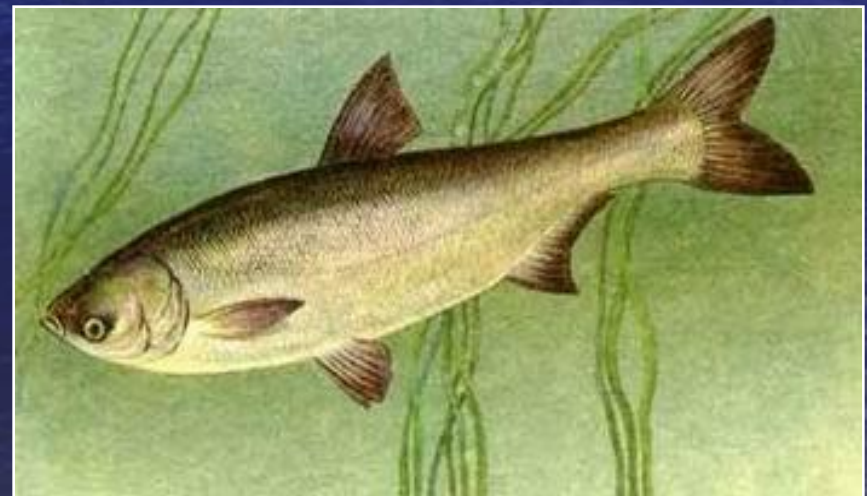


Обычно взрослые особи достигают массы в 12-25кг. Благодаря способности к легкой адаптации в новой среде обитания, русский осётр получил повсеместное распространение.

Питается моллюсками, червями, рыбой

# Толстолобик

Пресноводная растительноядная рыба. Взрослый толстолобик может достигать 8 кг при длине 1 м. Питается в основном планктонными водорослями. Держится толстолобик преимущественно в толще воды, редко поднимается на поверхность. С наступлением холодов залегает в ямы и углубления на дне водоема.



# Карп



Карп — стайная, теплолюбивая рыба. Предпочитает тихую воду, места со слабым обратным течением. Питается моллюсками, личинками насекомых, растительностью. Достигает длины 1 метр и веса 20 кг

# Форель

Рыба семейства лососевых. Имеет брусковатое темное тело с серебристым отливом на спине, чуть светлое с боков и легким розоватым налетом на брюшной части. На спине и боках — множество темных пятен, которые во время нереста становятся более яркими, к ним добавляются оранжевые полосы, нижние плавники становятся алыми. Достигает метровой длины (и даже несколько более) и массы 20 кг. Хищница питается в основном мелкой рыбой.





# Цветной карп кои

Цветной карп кои в Японии пользуется очень большим уважением, он олицетворяет храбрость, мужество и смелость. Одновременно с этим кои является символом любви и счастья.

В Японии существует традиция: каждый юноша или молодой человек должен выпустить крапа кои в местный водоём, тогда жизнь у этого человека будет благополучной и счастливой.







Мальков японских карпов завезли в рыбопитомник недавно. Они были похожи на аквариумных «золотых» рыбок, у которых была золотистая окраска и большой волнистый хвост.

Работники рыбопитомника стали замечать, что с ростом они очень сильно изменяются. Изменяется окраска. Рыбки становятся разноцветными: красными, синими, жёлтыми, в полосочку, в точку. А их большой хвост отваливается и становится маленьким.







- В этот садок помещены карпы, готовые к икромёту





Садки с мальками





Любопытный карп запутался в садке





Удивительные рыбки КОИ





В этом садке находятся рыбы больших размеров





● До НОВЫХ ВСТРЕЧ !!!



# ЗАКЛЮЧЕНИЕ

- В ходе экскурсии узнали, что в рыбопитомнике выращивают осётра, форель, толстолобика, белого амура, карпа и экзотических, переливающихся всеми цветами радуги, японских и китайских карпов.
- Рыбам не требуется большого количества корма для развития. Почти всю получаемую пищу они расходуют на рост. Кормят рыбу специальным комбикормом, в состав которого входят пшеница, ячмень, горох, отруби и ещё около десятка ингредиентов.
- Рыбопитомник создан для разведения промысловой рыбы и воспроизводства рыбных запасов. Здесь одни рыбы готовятся к нересту, другие вымётывают икру.