

Диагностика готовности к школьному обучению по методике Л.А. Ясюковой



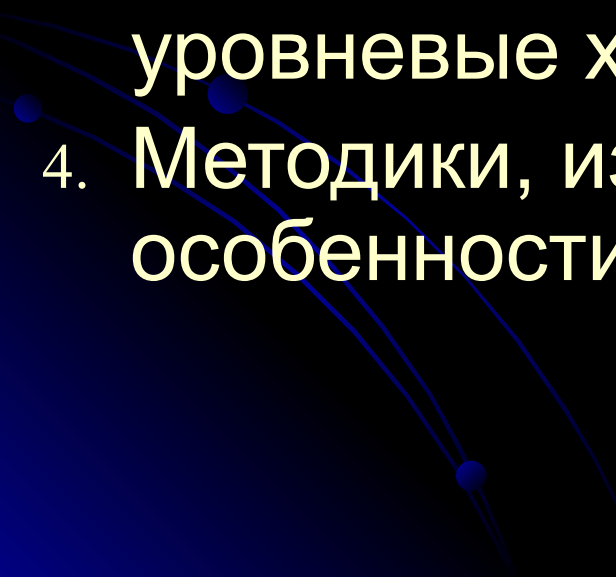
Задачи:

- Изучение индивидуально-психологических особенностей первоклассников с целью индивидуализации и оптимизации процесса обучения.
- Работа с проблемными детьми в процессе индивидуального консультирования по запросу учителей, родителей.
- Диагностика уровня и потенциала интеллектуального развития детей при определении образовательной программы

I. Групповое тестирование

- Гештальт-тест Бендер
- Тест Тулуз-Пьерона
- Тест Равена
- Проективные рисуночные тесты
«Рисунок семьи», «Дерево»

II. Индивидуальное тестирование

1. Методики, измеряющие объём кратковременной (зрительной и слуховой) памяти.
 2. Методики, изучающие речевое развитие
 3. Методики, изучающие структурно-уровневые характеристики мышления.
 4. Методики, изучающие личностные особенности ребёнка.
- 

Тест Тулуз-Пьерона

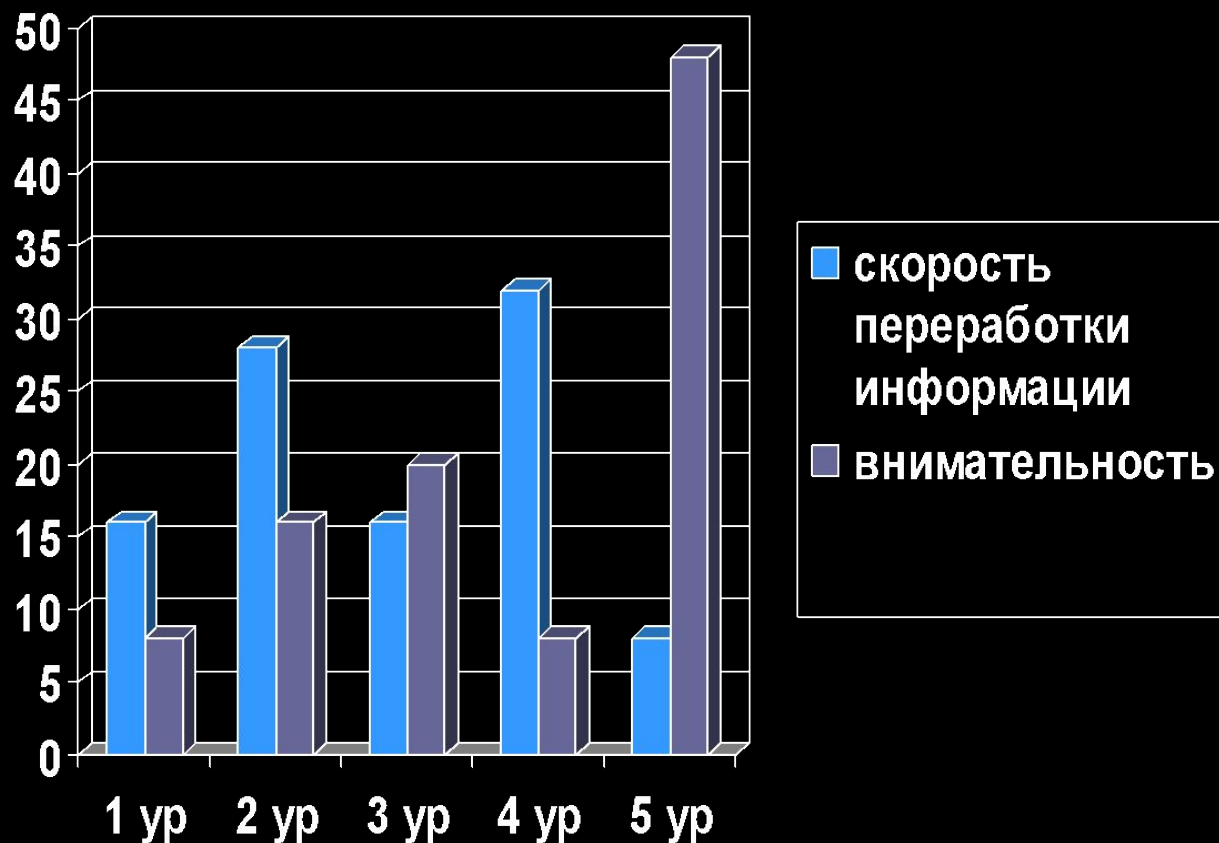
1 уровень - патология

2 уровень - субнорма

3 уровень - норма

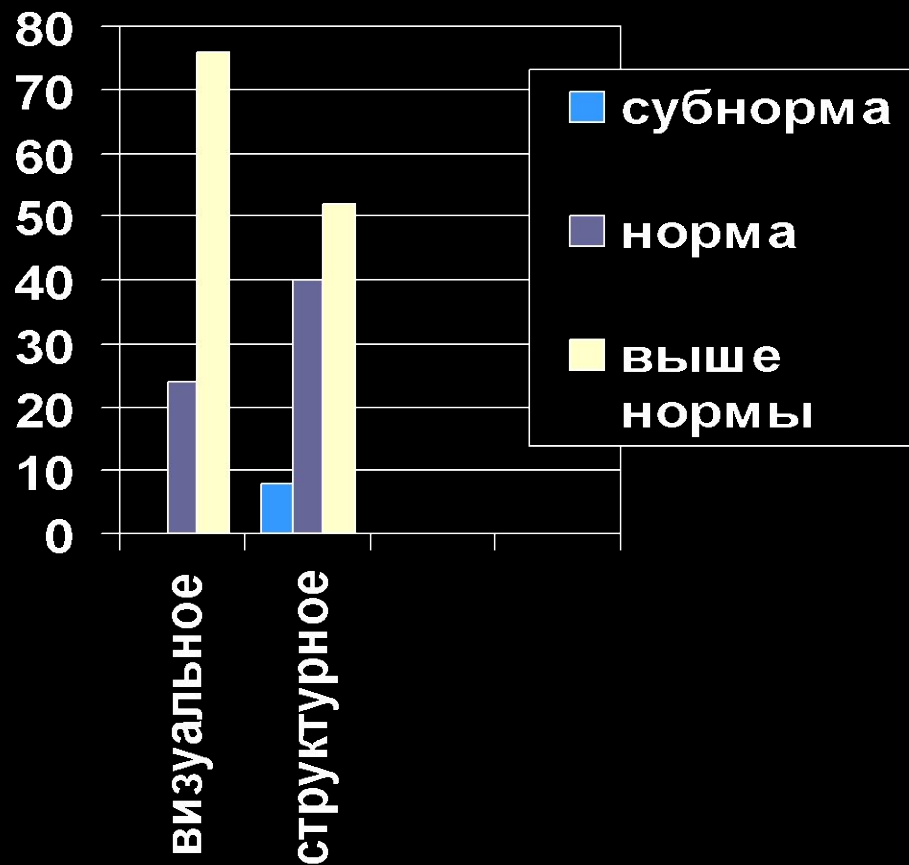
4 уровень - хороший

5 уровень - высокий



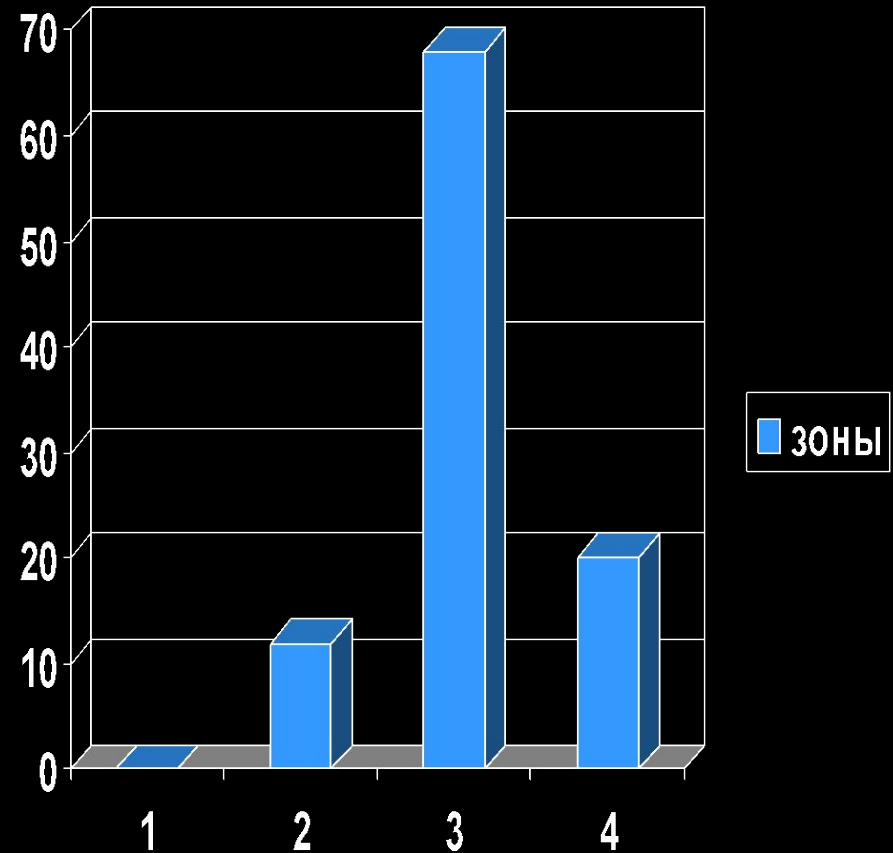
Тест Равена

- Визуальное мышление
- Структурное мышление



Гештальт-тест Бендер

- 1 зона – патология
- 2 зона – субнорма
- 3 зона – средний уровень
- 4 зона – хороший уровень



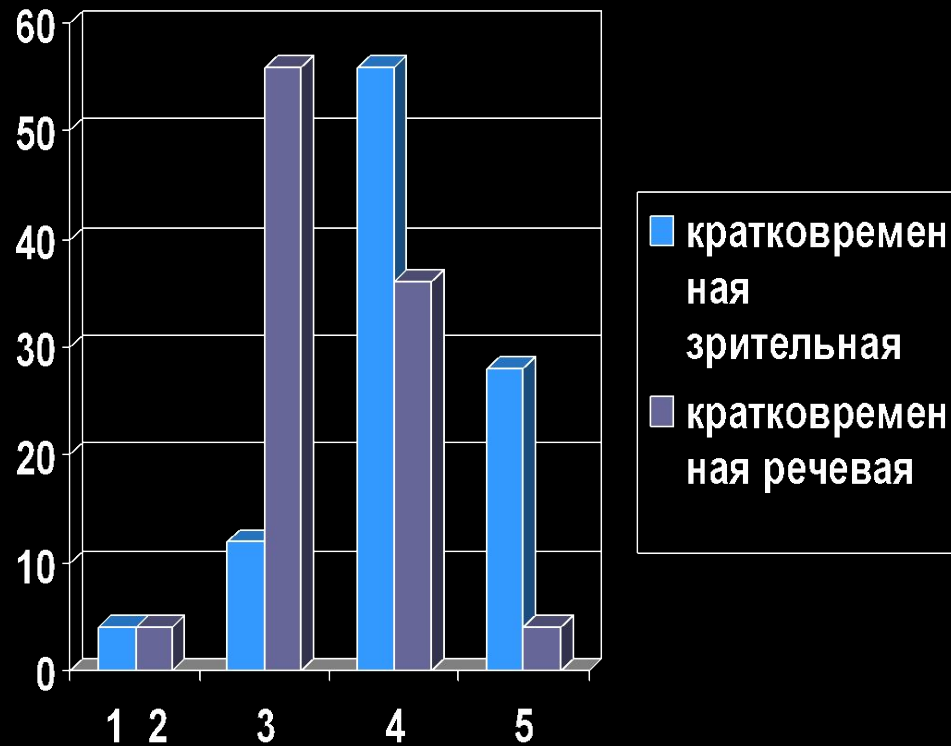
Память

1-2 уровень – слабый

3 уровень – норма

4 уровень – хороший

5 уровень - высокий



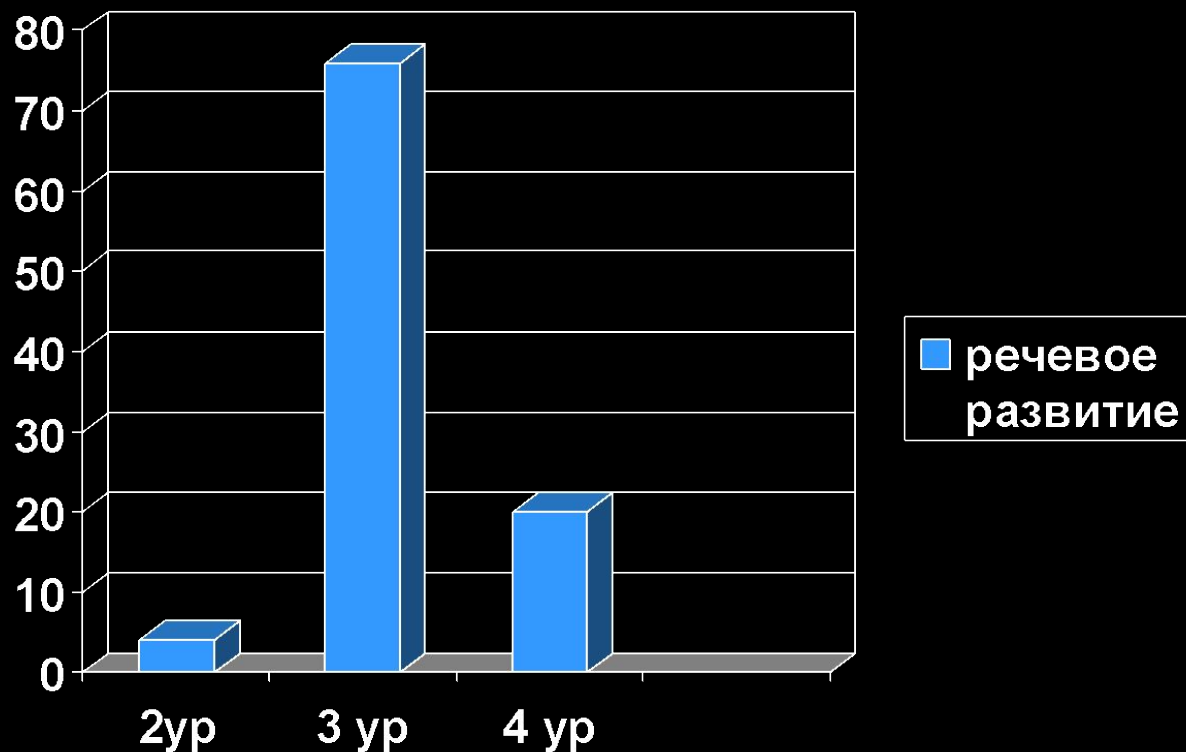
Развитие речи

1-2 уровень —
слабый

3 уровень —
норма

4 уровень —
хороший

5 уровень —
высокий



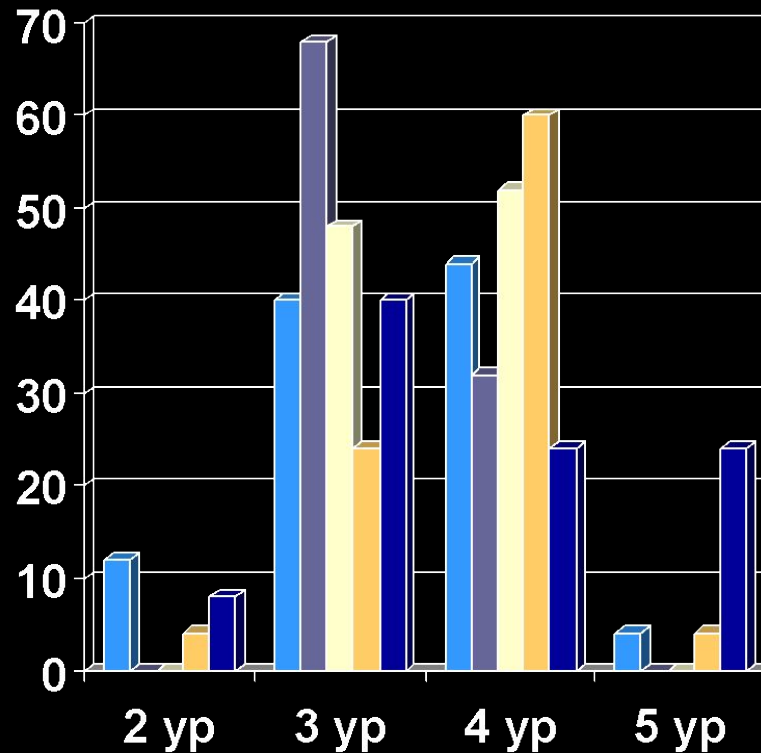
Мышление

1-2 уровень —
слабый

3 уровень —
норма

4 уровень —
хороший

5 уровень —
высокий



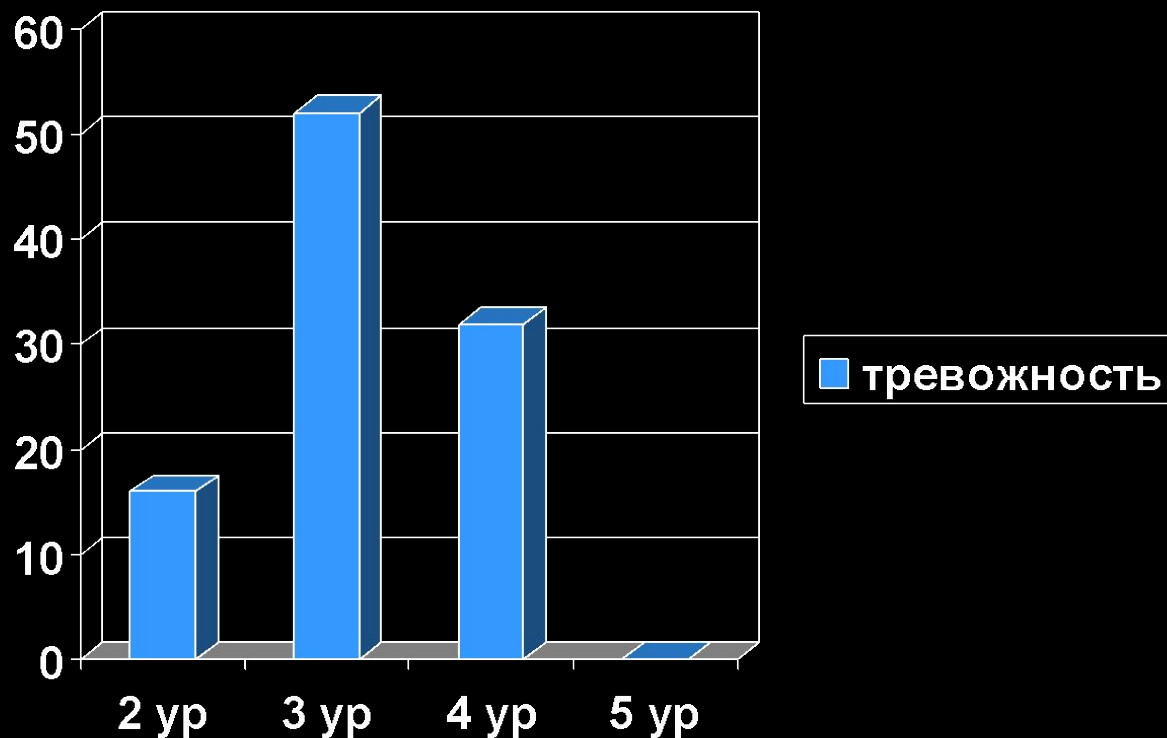
Тест Тэммл - Дорки - Амен

2 уровень –
сниженная

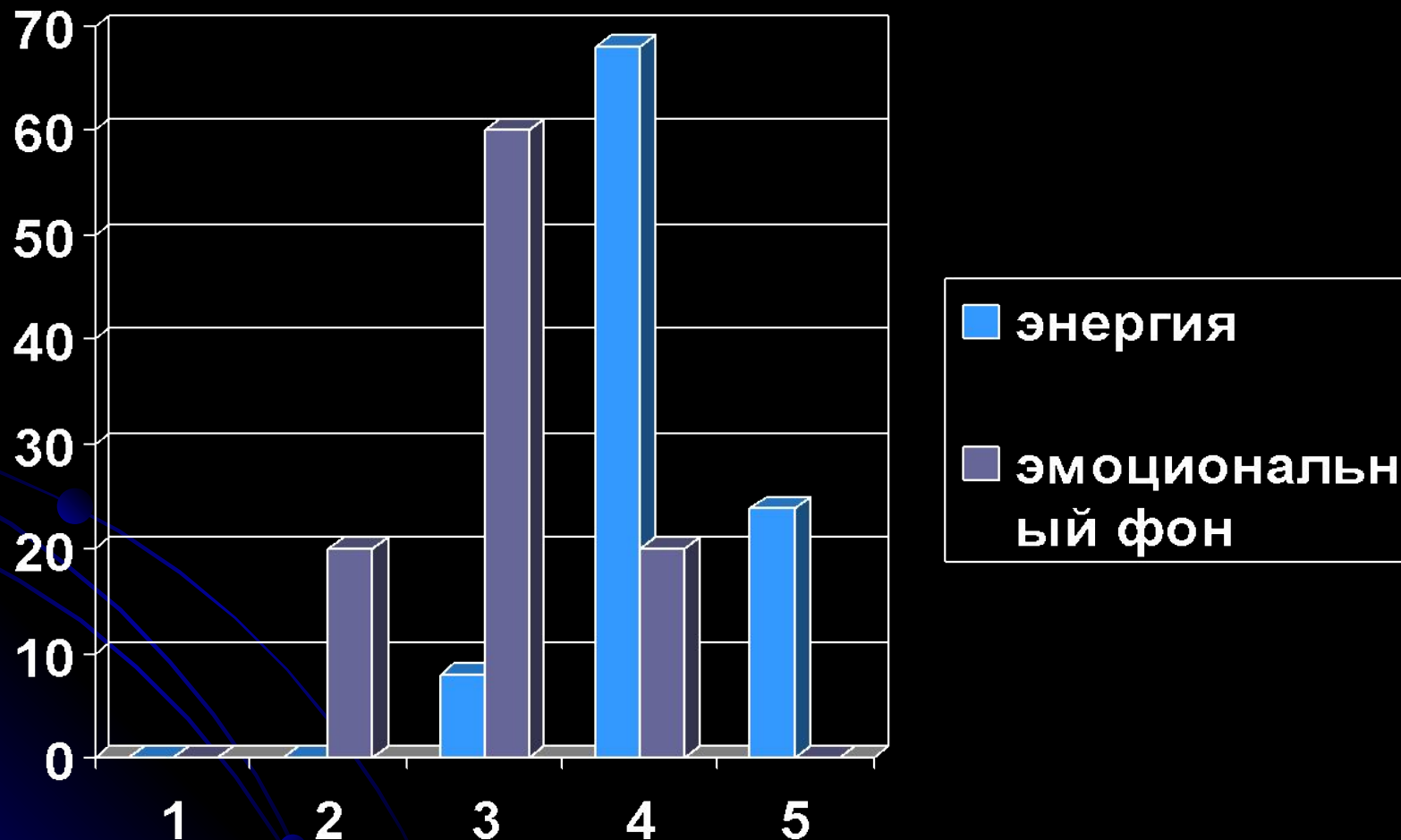
3 уровень –
средняя

4 уровень –
повышенная

5 уровень –
высокая



Цветовой тест Люшера



Коррекционная работа

Проблема	Организация помощи	Участники
Низкая школьная мотивация на начало обучения	Консультирование родителей	Психолог, учитель
Низкий уровень произвольности	<ul style="list-style-type: none">• Консультация родителей• психокоррекция	психолог
Слабый уровень зрительно-моторной координации	Консультирование родителей, проведение праздника «Как хорошо уметь писать»	Психолог, учитель
Слабый уровень внимания	<ul style="list-style-type: none">• Индивидуальные занятия• Коррекция режима дня	Психолог, учитель
Слабый уровень памяти	Индивидуальные занятия, консультирование родителей	Психолог, учитель
Высокий уровень тревожности, неустойчивые эмоциональные состояния	Консультирование родителей, Курс занятий «Жизненные навыки»	Психолог, учитель
Проблемы в развитии мышления	Групповые занятия, консультирование родителей. Включение в уроки упражнений на развитие мышления	Психолог, учитель