

Родничок «Пискун»

Автор: ученица 6 «а» класса,
МОУ «СОШ №54»
Донцова София
г. Новоуральск
2010 год

*Родник — не просто
источник питьевой воды,
это — живая нить,
которая связывает нас не
только с прошлым, но и с
будущим.*

Народная мудрость

Цель: исследовать родник
на улице Ключевая д.11

Задачи:

- 1.изучить имеющиеся в архиве сведения о роднике по адресу ул.Ключевая д.11*
- 2.изучить эколого-географические характеристики родника;*
- 3.составить паспорт источника;*
- 4.придумать название роднику.*

Предмет исследования: эколого-географические характеристики водных объектов

ОБЪЕКТ ИССЛЕДОВАНИЯ: РОДНИК НА УЛ.
КЛЮЧЕВАЯ Д.8, Г. НОВОУРАЛЬСКА,
СВЕРДЛОВСКОЙ ОБЛАСТИ



Кто бы мог подумать, что в нашем городе, где всё изучено вдоль и поперек я смогу обнаружить что-то принципиально новое! Тем не менее, мне это удалось. Правда это новое, уже известно местным жителям со времени рождения нашего города и появления улицы Ключевая.

**Во дворе дома, в
огороде, среди
картофельной гряды
живет своей жизнью
маленький родничок.**



Его никто никак никогда не называл, но как, же ему без имени? Я назвала его Пискун! Маленький, его журчание – это писк, среди шороха травы и жужжания пчёл и ос.



Хозяин дома, говорит, что даже в самое жаркое лето он не пересыхает, только его писк становится еле заметным.

Родничок имеет выход за пределы частной территории.



**Его русло имеет
протяженность около 4
метров, затем он уходит под
землю.**





**Вода из «Пискуна» запаха не имеет,
слабо-жёлтаоватая, прозрачная.**

**Растительность вокруг
родника представлена
травами:**

1. манжетка обыкновенная.

2. мать-и-мачеха

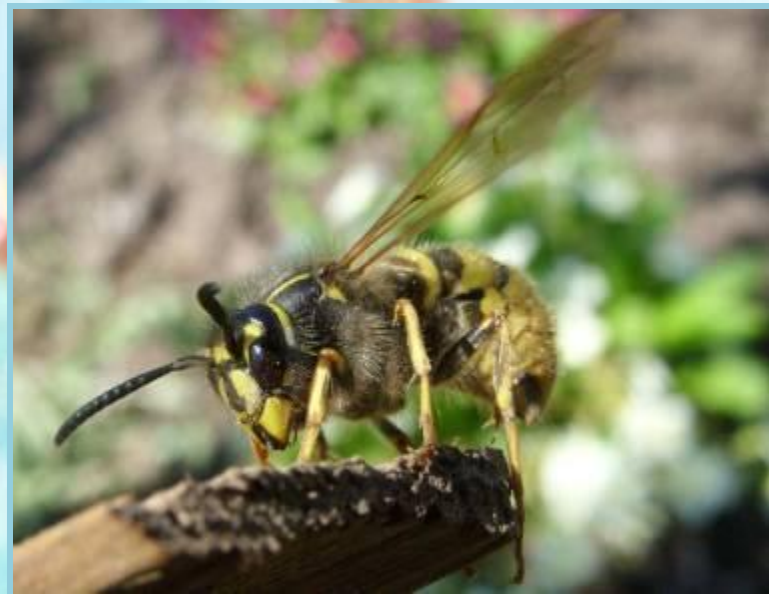
3. клевер луговой



Среди обитателей животного мира встречаются:



Муравьи



Осы



Слизень голый

Рекомендации по благоустройству родничка:

- **очистить место выхода родника на поверхность и его русло от травы;**
- **территорию вокруг родника (хотя бы в диаметре 1 м) утрамбовать, можно выложить древесными спилами;**
- **в месте выхода русла родничка за пределы частной территории, для предотвращения сползания грунта в русло посадить иву, большинство видов ивы хорошо переносит условия города, их можно стричь;**
- **поставить лавочку и конечно не забыть о фигурке маленького гномика «Пискуна».**





Спасибо за внимание