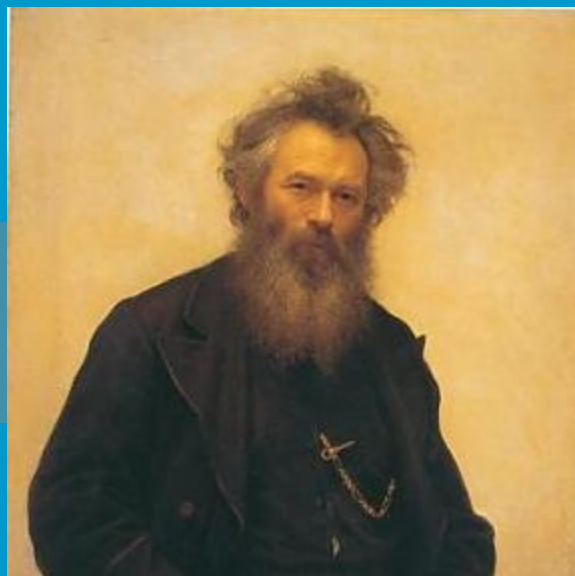


Государственное бюджетное образовательное учреждение  
средняя общеобразовательная школа №86

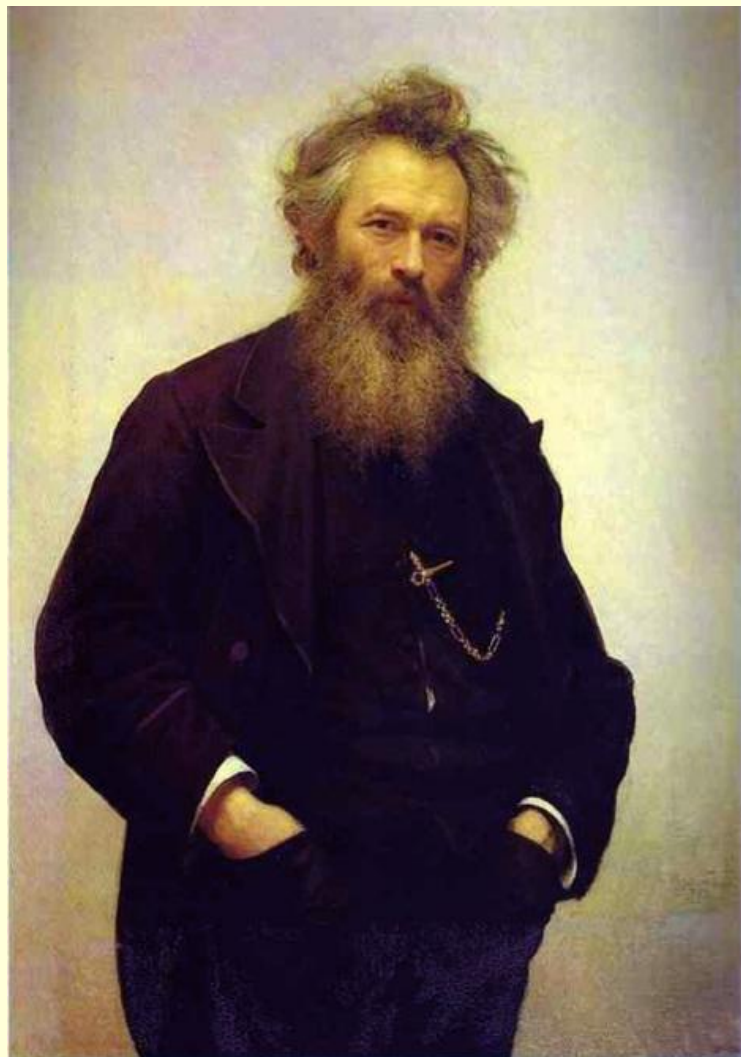
имени М.Е. Катукова  
СЗОУО г. Москвы

Тема урока 3-4 класс: «Картины Ивана  
Ивановича Шишкина 1832-1898».



Автор: Сорокина Елена Юрьевна  
Учитель: Изобразительного искусства  
и технологии

# Иван Иванович Шишкин 1832-1898



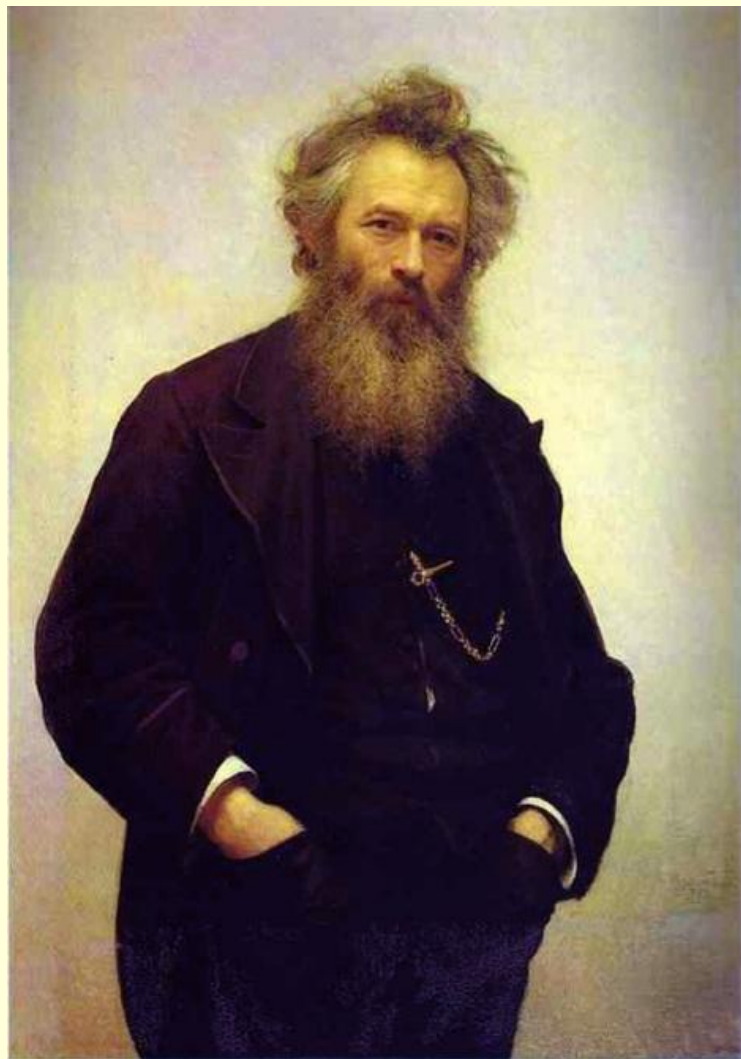
## **Записать в тетрадь:**

Родился 25 января 1832 г. в городе Елабуга в купеческой семье.

В 12 лет по настоянию отца был определён в 1-ю Казанскую гимназию. Полного курса так и не закончил.

В 1852 г. переехал в Москву и поступил в Училище живописи, ваяния и зодчества. Здесь наставником Шишкина стал А. Н. Мокрицкий. После окончания курса (1856 г.)

# Иван Иванович Шишкин 1832-1898



## **Записать в тетрадь:**

талантливому студенту посоветовали продолжить образование в Петербурге в Академии художеств. Его обучением руководил С. М. Воробьёв.

Преподаватели сразу отметили склонность Шишкина к пейзажной живописи. Уже в первый год пребывания в академии ему была присуждена малая серебряная медаль за «Вид в окрестностях Петербурга». В 1858 г. художник получил Большую серебряную медаль за картину «Вид на острове Валааме».

# Иван Иванович Шишкин 1832-1898



## **Записать в тетрадь:**

Достигнутые успехи позволили Шишкину совершить заграничную поездку в качестве стипендиата академии. Путешествие началось с Мюнхена (1861 г.), где Иван Иванович посещал мастерские популярных художников-анималистов Б. и Ф. Адамов. В 1863 г. Шишкин перебрался в Цюрих, затем в Женеву, Прагу, Дюссельдорф. Затосковав по отечеству, он возвратился в Петербург в 1866 г.,

В России художнику было присуждено звание академика (1865 г.). С этого времени начался наиболее плодотворный период творчества живописца.

# Иван Иванович Шишкин 1832-1898

## Записать в тетрадь:

Были созданы картины «Рубка леса» (1867 г.), «Рожь» (1878 г.), «Сосны, освещённые солнцем» (1886 г.), «Утро в сосновом лесу» (1889 г.; медведи написаны К. А. Савицким), «Корабельная роща» (1898 г.) и многие другие.

Шишкин активно работал на пленэре, нередко предпринимал с художественной целью путешествия по России. Он почти ежегодно выставлял свои произведения — сначала в академии, а потом, после того как было учреждено Товарищество передвижных художественных выставок (1870 г.), на этих экспозициях.

Умер 20 марта 1898 г. в Петербурге.



# Картины И.И. Шишкина



**И.И.Шишкин  
(1832-1898) Дебри  
881г, холст, масло, 142x93 см**

**Несмотря на суровое название, это, пожалуй, один из самых интимных и лирически окрашенных холстов Ивана Шишкина. Картина проникнута особым ощущением таинственности, своеобразной малозаметной прелестью скрытой жизни лесной природы. Глухомань. Невероятно тонко прочувствовал художник незримый рост елей, сосен.**

# Картины И.И. Шишкина



**И.И.Шишкин  
(1832-1898)**

**Дубы. Вечер  
Этюд для  
картины**

**Дубовая роща"**

**1887г,**

**холст,**

**масло,**

**42x62 см.**

**Государственна  
я**

**Третьяковская  
галерея,  
Москва.**

# Картины И.И. Шишкина



**И.И.Шишкин**

**(1832-1898) Рожь**

**1878г, холст, масло,  
107x187 см**

**Государственная  
Третьяковская  
галерея, Москва**

Особенный, тихий, погожий выдался день. Величаво, просторно раскинулась нива спеющих хлебов, и среди этого океана золотой ржи, словно сторожа русского богатства, встали великаны-сосны, вознеся свои гордые вершины к самому небу. Невероятная тишина царит в пейзаже.



# «Рожь»

Кажется, слышно, как дышит каждая былинка.  
До слуха долетает ровное, неспешное дыхание поля.  
Только щебет малых пташек - ласточек, над самой землей  
пронзительно режущих воздух, - нарушает покой.  
В сизом мареве у самого горизонта толпятся громады кучевых  
облаков.  
Парит.  
И, несмотря на то, что ветерок не колышет ни один колосок,  
ни одну веточку сосен, душа чует - быть грозе...  
Неясное состояние тревоги усиливает обгоревший одинокий  
скелет дерева, нелепо и дико торчащий среди этой чарующей  
благодати. Может, удар молнии сжег сосну?  
Странно и тоскливо маячит она, напоминая зрителю о  
случайностях, невзгодах, бедах самого автора полотна.  
Не так идиллически спокоен этот ландшафт. Серьезная, почти  
минорная нота сложной, трудной жизни, не всегда ясной и  
постижимой, слышна в картине. Ее раскрывает и  
поддерживает тема дороги, утопающей во ржи, по которой  
бредут два путника, а над ними высоко, высоко в голубом  
зените кружат птицы.

# «Рожь»

Искусство Ивана Шишкина требует долгого, внимательного, вдумчивого разглядывания.

Тогда только станет понятен тот внутренний, поэтический, далеко не простой ключ картины. Живопись мастера зовет осмыслить сотни подробностей, которые предлагает художник зрителю.

И только тогда ты увидишь бездонную глубину "простоты и наивности" Шишкина. К тебе потянутся венчики полевых цветов, ты услышишь запах дорожной пыли, и вдруг дорога уведет в самую гущу нивы - туда, в благоухающее царство хлеба.

Тогда станет доступен тот мелодичный тихий звон, который издают мириады пчел и шмелей, ты почувствуешь до самой глубины сердца чары средней полосы.

Это глубокое заблуждение...

Ведь поэзия бывает разная.

Глядя на его „Рожь“, слышишь строки Никитина, Кольцова, Некрасова, Фета...

Медленно встают из-за неоглядных далей громадины туч.

(рассказ И.Долгополова)

# Картины И.И. Шишкина



**И.И.Шишкин**

**(1832-1898) Полдень.  
Окрестности Москвы.  
Братцево.**

**Этюд к картине  
"Полдень. В  
окрестностях  
Москвы"  
1866г, холст, масло,  
65х59 см  
Астраханская  
областная картинная  
галерея им. Б.М.  
Кустодиева,  
Астрахань**

# Картины И.И. Шишкина



**И.И.Шишкин**  
**(1832-1898)**  
**Пруд в  
старом парке**  
**Этюд для  
одноименной  
картины**

**1898 г, холст, масло, 43,3х67,1**  
**Государственная Третьяковская галерея, Москва.**

**Картины Третьяковской галереи**

# Картины И.И. Шишкина



**И.И.Шишкин  
(1832-1898)**

**Шалаш**

**1861г, холст,  
масло,**

**36,5х47,5 см**

**Государствен  
ный музей  
изобразитель  
ных искусств  
Республики  
Татарстан,  
Казань**

# Картины И.И. Шишкина

## Картина «Лес»



# Картины И.И. Шишкина

## Картина «Дорога»



# ЗАДАНИЕ: Кроссворд «13 картин И. И. Шишкина»

**ВОПРОС:** Найдите в предложенном кроссворде 13 картин  
Ивана Ивановича Шишкина.

Названия не пересекаются между собой и могут быть написаны как по горизонтали, так и по вертикали, в виде прямых или ломаных линий (см. образец – слово «Рожь», уже отмеченное в кроссворде).

1. Дали
2. Шалаш
3. Перелесок
4. Дубы
5. Косогор
6. Дорога
7. Лес

1. Деревья
2. Дебри
3. Рожь
4. Прудик
5. Лето
6. Полдень



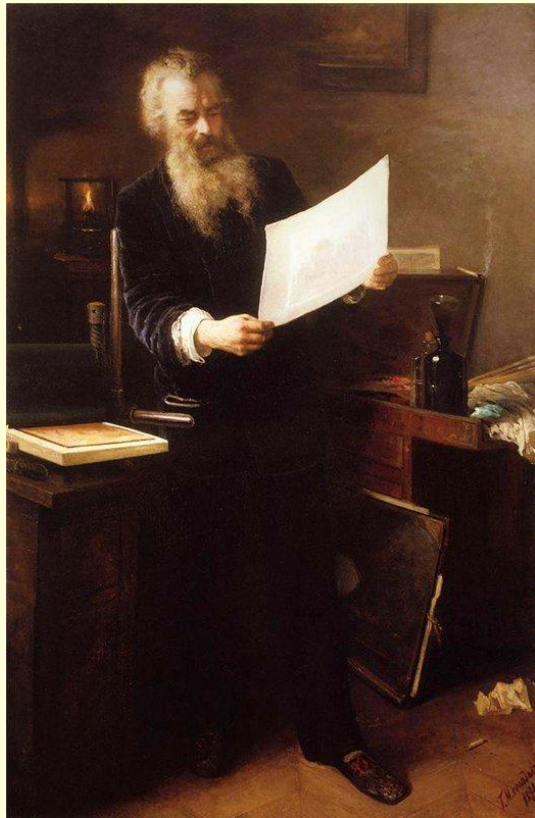
# ЗАДАНИЕ: Кроссворд «13 картин И. И. Шишкина»

<b>Р</b>	<b>О</b>	<b>Ж</b>	<b>О</b>	<b>С</b>	<b>О</b>	<b>Г</b>	<b>Р</b>	<b>Д</b>
<b>П</b>	<b>Е</b>	<b>Ь</b>	<b>К</b>	<b>К</b>	<b>Л</b>	<b>Ь</b>	<b>Р</b>	<b>Е</b>
	<b>Р</b>	<b>Е</b>	<b>Л</b>	<b>О</b>	<b>Е</b>	<b>Н</b>	<b>Е</b>	<b>Р</b>
<b>Л</b>	<b>А</b>	<b>Ш</b>	<b>Е</b>	<b>С</b>	<b>С</b>	<b>Е</b>	<b>В</b>	<b>Д</b>
<b>А</b>	<b>Д</b>	<b>У</b>	<b>Р</b>	<b>О</b>	<b>Л</b>	<b>Д</b>	<b>Ь</b>	<b>Е</b>
<b>Ш</b>	<b>И</b>	<b>Л</b>	<b>П</b>	<b>П</b>	<b>У</b>	<b>Б</b>	<b>Я</b>	<b>Б</b>
<b>Д</b>	<b>К</b>	<b>Е</b>	<b>Т</b>	<b>О</b>	<b>Д</b>	<b>Ы</b>	<b>И</b>	<b>Р</b>
<b>А</b>	<b>Л</b>	<b>И</b>	<b>Д</b>	<b>О</b>	<b>Р</b>	<b>О</b>	<b>Г</b>	<b>А</b>

# Проверяем ответы:

Р	О	Ж	О	С	О	Г	О	Д
П	Е	К	К	Л	Ь	Р	Е	
	Р	Е	Л	О	Е	Н	Е	Р
Л	А	Ш	Е	С	С	Е	В	Д
А	Д	У	Р	О	Л	Д	Ь	Е
Ш	И	Л	П	П	У	Б	Я	Б
Д	К	Е	Т	О	Д	Ы	И	Р
А	Л	И	Д	О	Р	О	Г	А

# Практическое задание на выбор:



**1. Сделать презентацию на компьютере по теме «Любимые художники»**  
**Задание на выбор:**

1 слайд – титульный лист (название учреждения, темы, автора, руководителя)  
презентацию на компьютере по теме «Любимые художники»

2 слайд – ИФО художника

3 слайд – портрет художника и его краткая титульный лист (название учреждения, темы, автора, биография)

4 слайд – картины художника и их краткое ИФО художника описание

портрет художника и его краткая биография

Приветствуется стихотворное написание, творческие задания, загадки, ребусы.

Приветствуется стихотворное написание, творческие задания, загадки, ребусы.

**2. Придумать кроссворд на тему: «Русские художники»**

Используя фамилии художников, название картин.

## Источники:

1. Краткая биография И.И. Шишкина  
<http://shishkin-art.ru/bio>
2. Краткая биография И.И. Шишкина  
<http://citaty.su/kratkaya-biografiya-shishkina>
3. Картины И.И. Шишкина  
[http://www.art11.ru/kartiny\\_shishkin.html](http://www.art11.ru/kartiny_shishkin.html)
4. Картины И.И. Шишкина  
<http://to-name.ru/biography/ivan-shishkin.htm>

**СПАСИБО ЗА ВНИМАНИЕ!**