

**Какие службы
защищают население.
Сигналы оповещения
об опасностях.
(5 класс)**

**Аксенова Наталья Петровна,
учитель физики, ОБЖ
МБОУ «ООШ № 100 им. С. Е.Цветкова»**

г. Новокузнецк, 2012г.

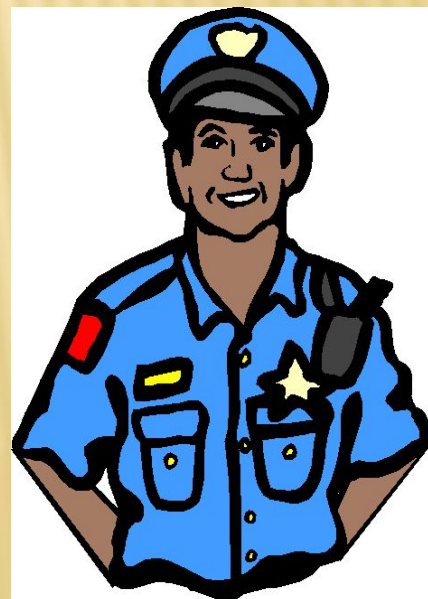
Повторим:

1. Перечислите основные различия между горожанином и сельским жителем?
2. Назовите качества сельского жителя, которые были бы полезны горожанину, и наоборот.
3. Где человеку легче выжить – в большом городе или в лесу?





**Для того, что бы обеспечить
безопасность повседневной жизни,
были созданы специальные службы
защиты населения:**

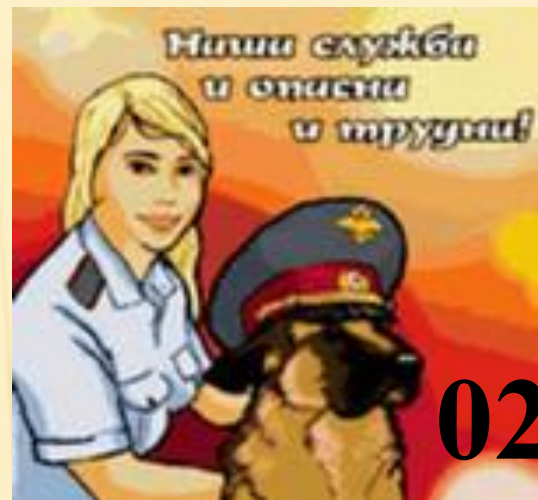


ПОЖАРНАЯ ОХРАНА

01



ПОЛИЦИЯ



СКОРАЯ МЕДИЦИНСКАЯ ПОМОЩЬ



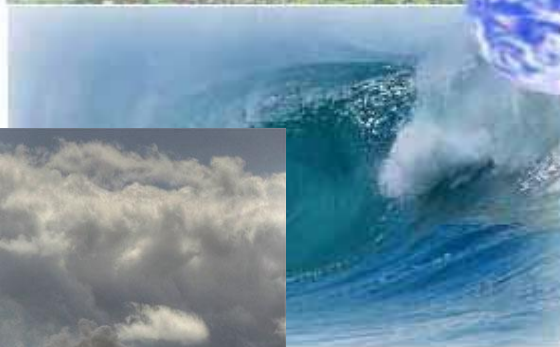
АВАРИЙНАЯ ГАЗОВАЯ СЛУЖБА



СЛУЖБА СПАСЕНИЯ (ПОИСКОВО-СПАСАТЕЛЬНАЯ СЛУЖБА)



ЭКОЛОГИЧЕСКАЯ СЛУЖБА



ПСИХОЛОГИЧЕСКАЯ СЛУЖБА – ТЕЛЕФОН ДОВЕРИЯ



Сигналы оповещения.

Оповещение – это предупреждение о надвигающейся катастрофе, стихийном или ином бедствии.



Способы оповещения:



ОПОВЕЩЕНИЕ

Звуки сирены означают сигнал

«ВНИМАНИЕ ВСЕМ!»



УСЛЫШАВ ИХ, НЕОБХОДИМО:

1. Немедленно включить телевизор, радиоприёмник, репродуктор радиотрансляции
2. Внимательно прослушать экстренное сообщение о сложившейся обстановке и порядке действий
3. Держать все эти средства постоянно включёнными в течение всего периода ликвидации аварий, катастроф или стихийных бедствий

ЭВАКУАЦИЯ

Может проводиться при аварии, катастрофе, стихийном бедствии или в случае военных действий



ПРЕЖДЕ ЧЕМ ПОКИНУТЬ ПОМЕЩЕНИЕ:

- выключить все осветительные и нагревательные приборы;
- закрыть краны водопроводной и газовой сетей, окна и форточки;
- включить охранную сигнализацию (если такая есть);
- закрыть квартиру на все замки



ЧТО ВЗЯТЬ С СОБОЙ:

- личные документы (паспорт, военный билет, свидетельства о браке, о рождении детей, пенсионное удостоверение), деньги;
- продукты питания на 2-3 суток и питьевую воду;
- одежду, обувь (в том числе и тёплую), туалетные принадлежности;
- смену белья, а на случай длительного пребывания — постельные принадлежности;
- кружку, миску, ложку, нож, спички, карманный фонарик

Маршрут эвакуации _____

Схема

Место расположения сборного эвакуационного пункта (СЭП)

(адрес)

Время прибытия на СЭП _____

В презентации использовались картинки с сайта:

images.yandex.ru

ursa-tm.ru

kinderrazukraski.ru

afula.ucoz.ru

www.nikitinskiy.ru

bora.ucoz.ru

www.sevstyle.com

www.schapovo.ru

www.adme.ru

Учебник:

«Основы безопасности жизнедеятельности», 5 класс;

М. «Астрель», 2011г.