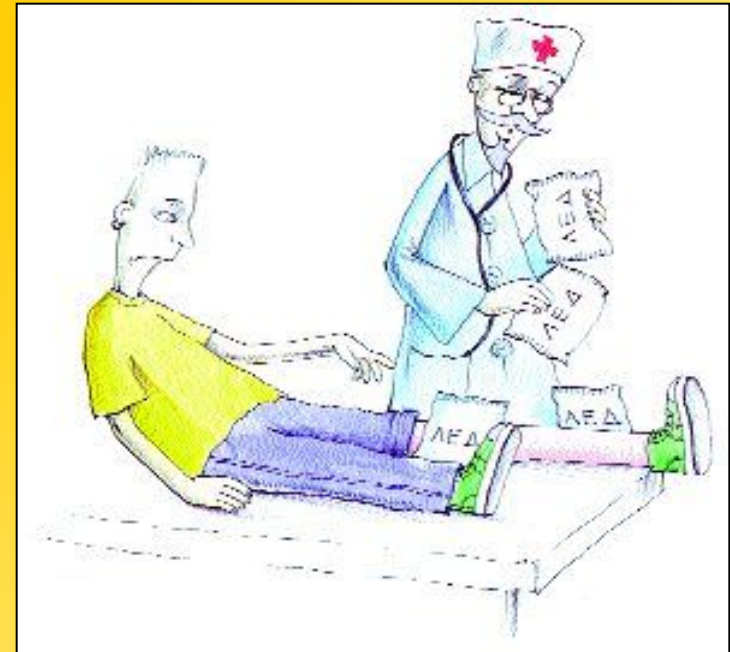
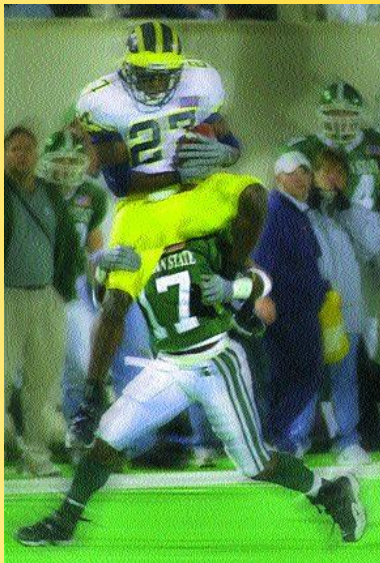
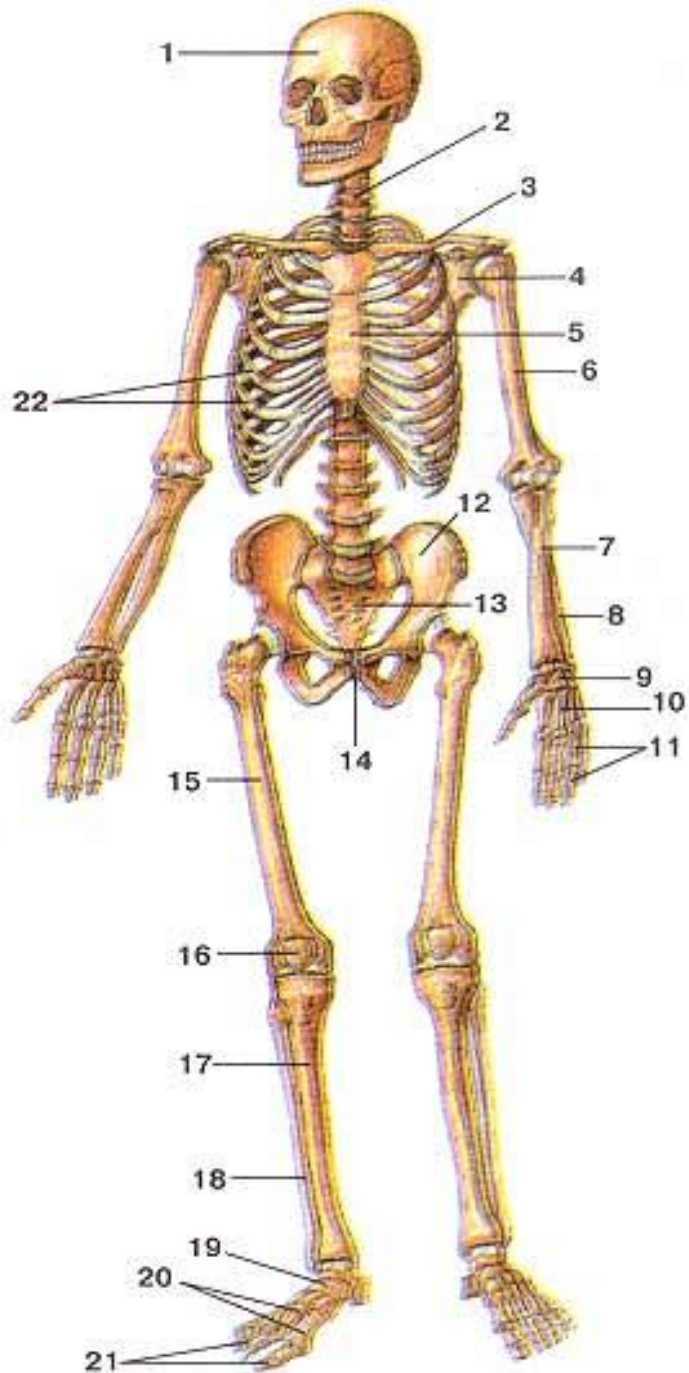


Первая помощь при растяжении связок, вывихах суставов, переломах костей



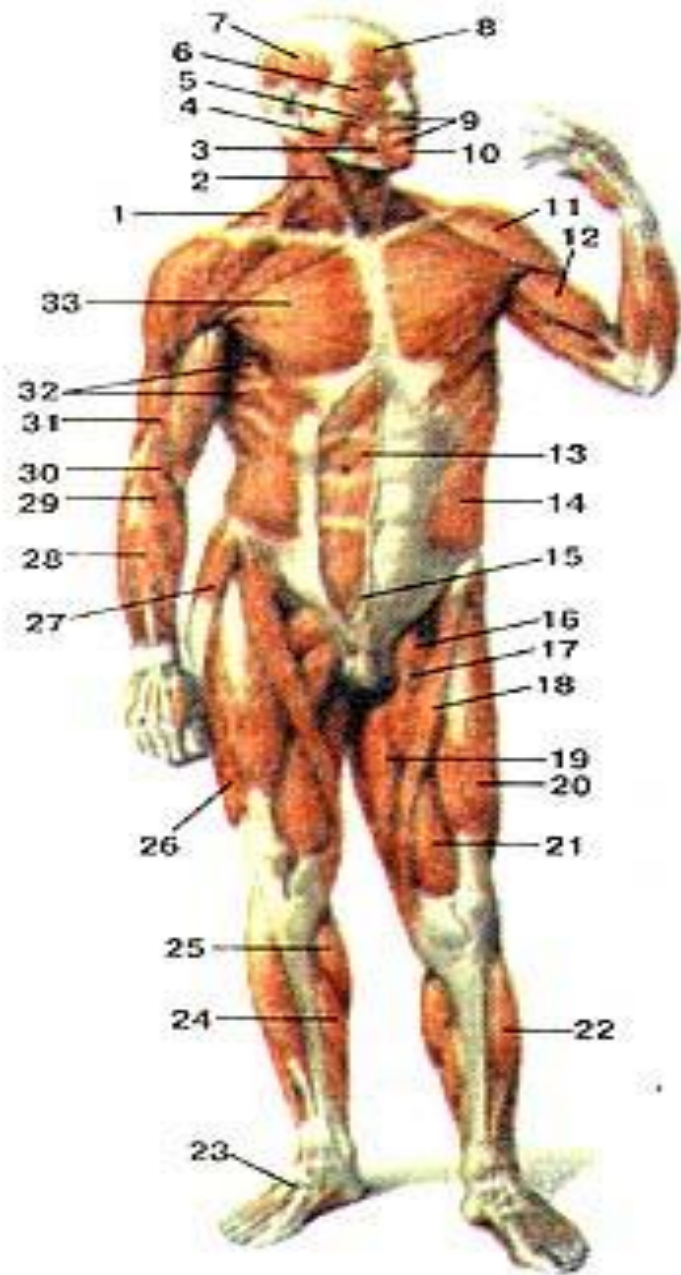


В различных житейских ситуациях внезапно происходят несчастные случаи.



СКЕЛЕТ ЧЕЛОВЕКА

**Скелет
человека
состоит
более чем из
200 костей**



МЫШЦЫ

??? *ФУНКЦИИ СКЕЛЕТА* **???**

•ОПОРА

??? *ФУНКЦИИ МЫШЦ
И СУСТАВОВ???*

•ДВИЖЕНИЕ

Первая помощь при ушибах.

Ушибы характеризуются повреждением мягких тканей с внутренним кровоизлиянием.

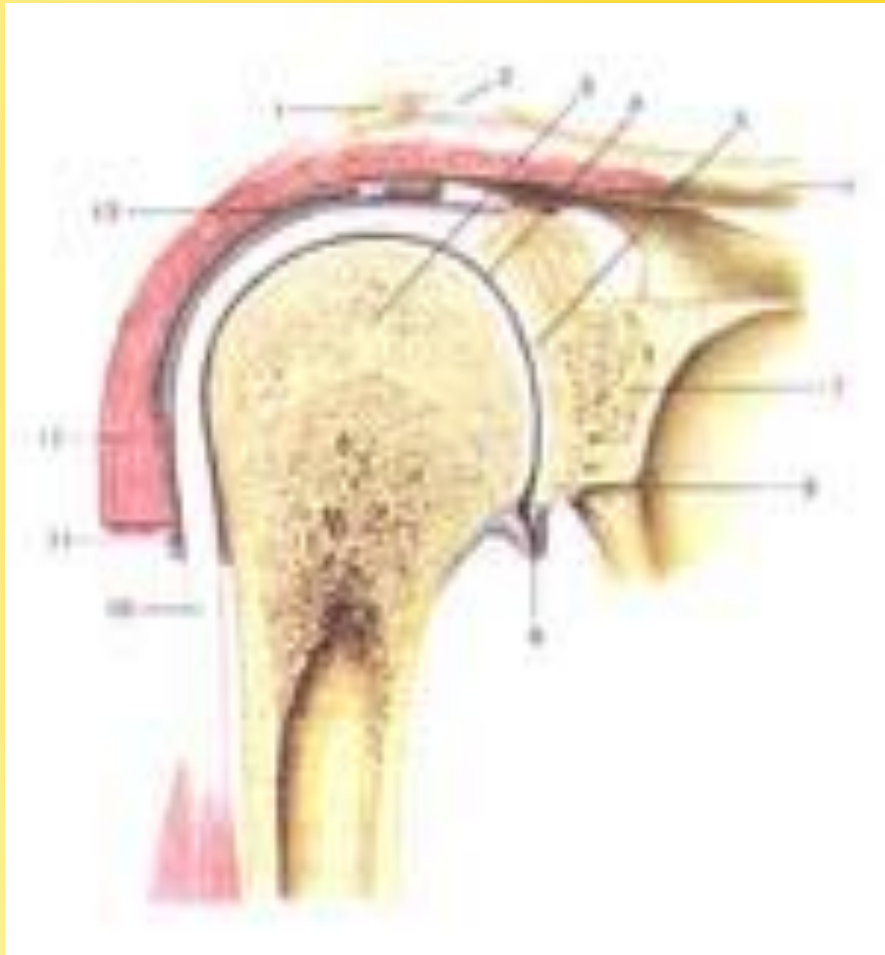
- Положить на некоторое время холодный компресс, а затем наложить повязку.**
- На вторые сутки после травмы применяют тепло.**
- При ударах в голову, грудь, живот пострадавшему необходимо обеспечить полный покой, дать противошоковые средства и транспортировать в медпункт.**
- В случае если ушиб произведен в область живота, пострадавшему нельзя давать ни есть, ни пить.**



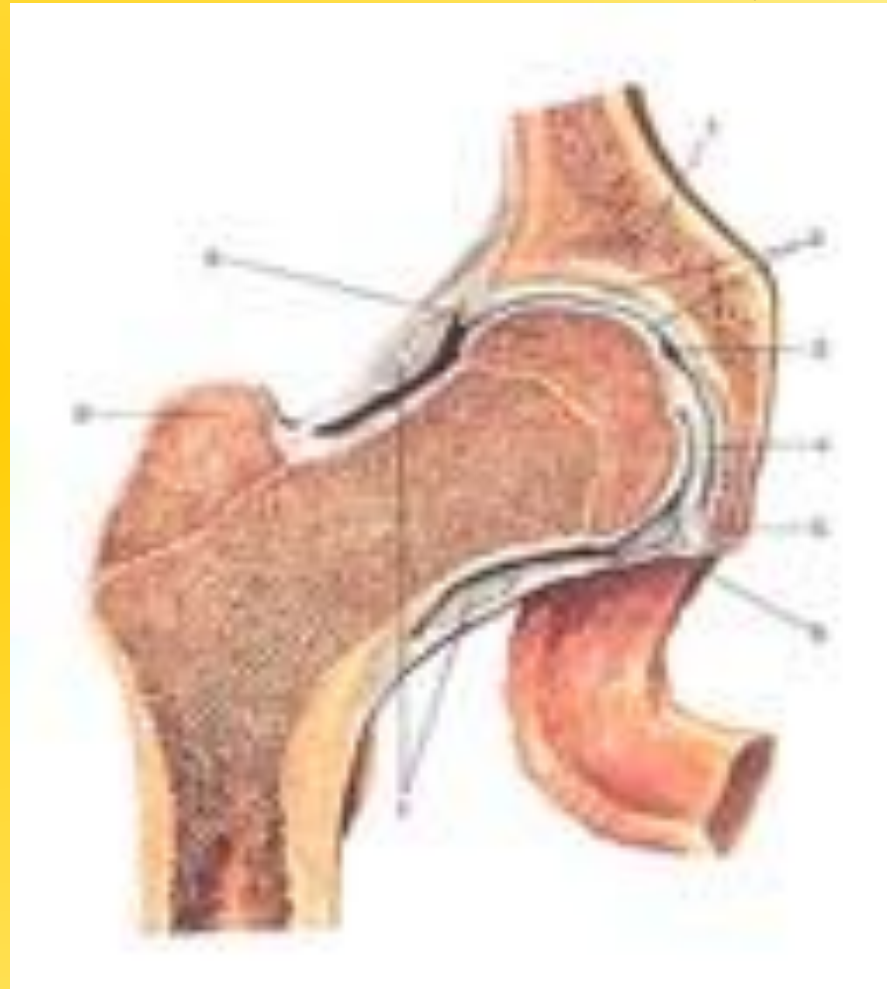
Помощь при ушибах и вывихах в области голеностопного сустава:

**а - фиксирующая повязка;
б - лед (снег) в полиэтиленовом пакете на место травмы**

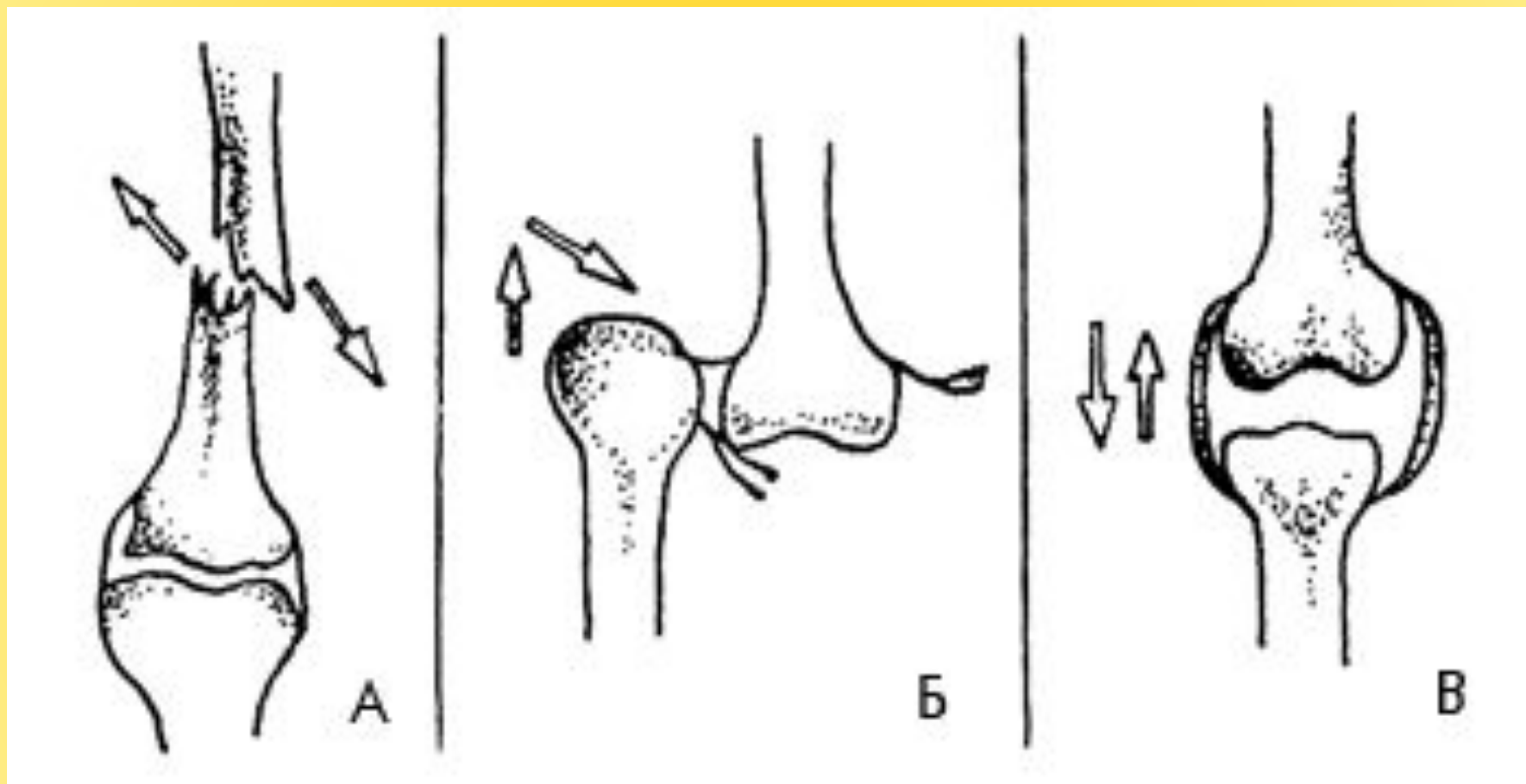
соединение костей плечевого сустава



соединение костей тазобедренного сустава



Травмы опорно-двигательной системы



Перелом

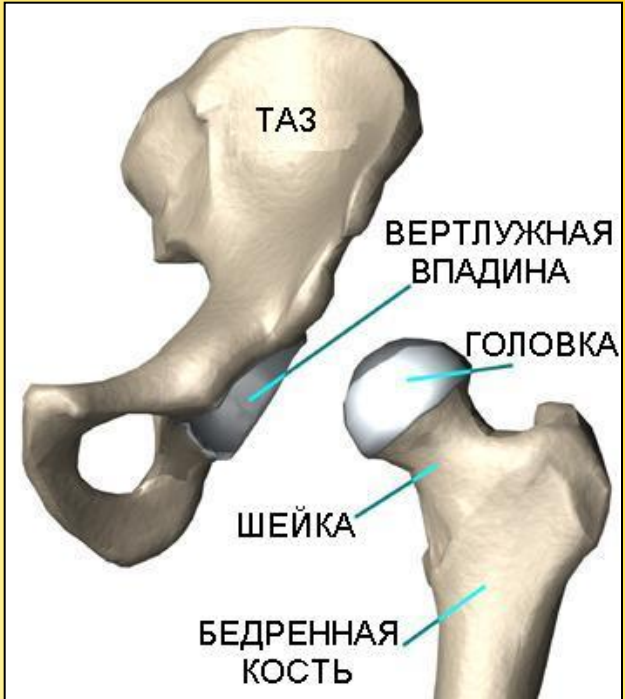
Вывих суставов

Растяжение связок

Четырехглавая мышца



Мышцы задней поверхности бедра





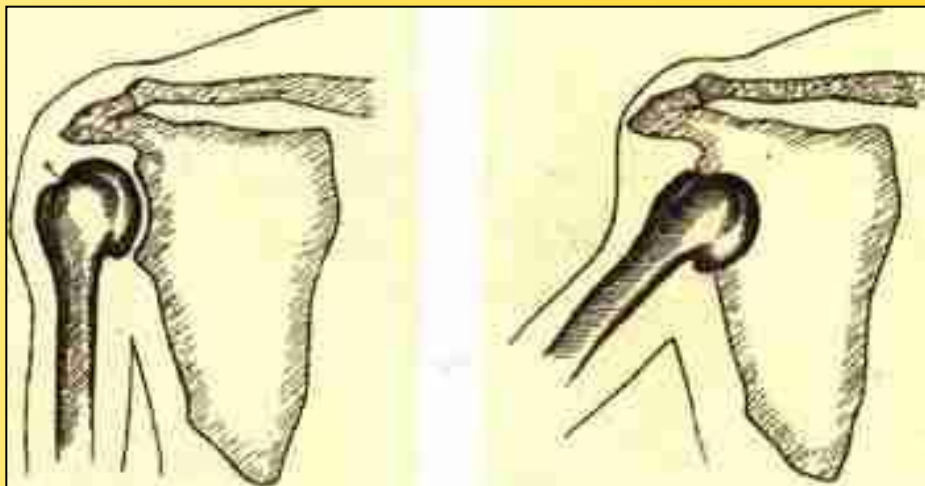
перелом на рентгеновском снимке



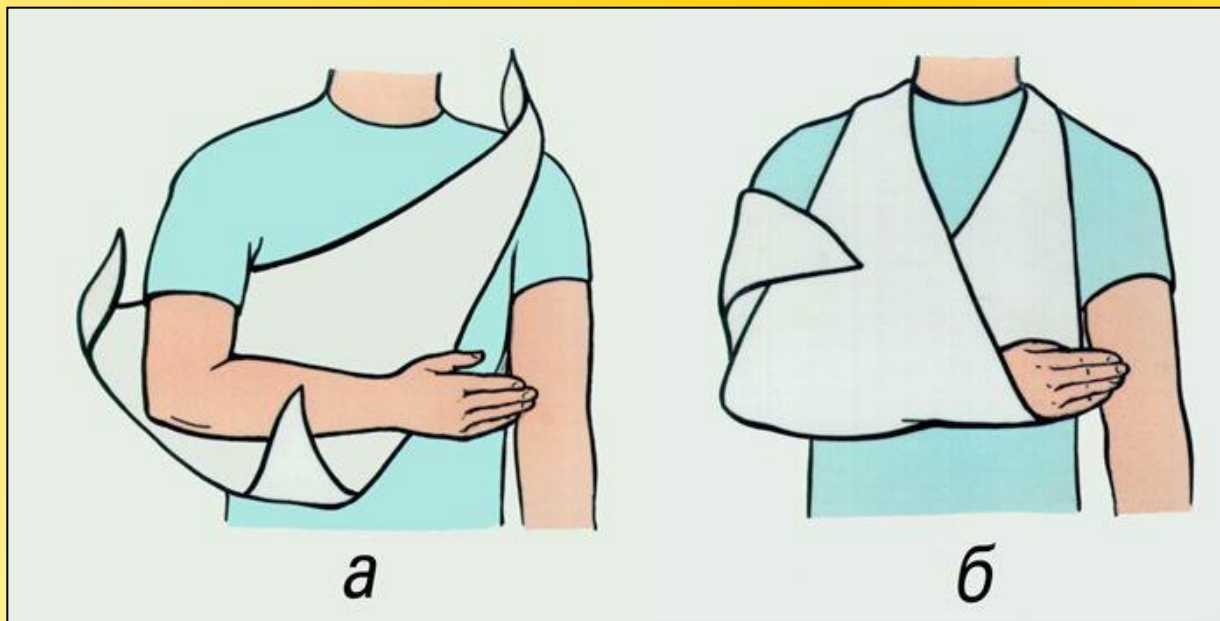
перелом ключицы

- Чем сопровождается вывих сустава? Что ощущает человек при этом?

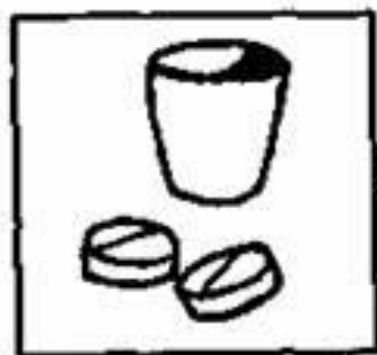
- Какую помощь необходимо оказать пострадавшему при вывихе?



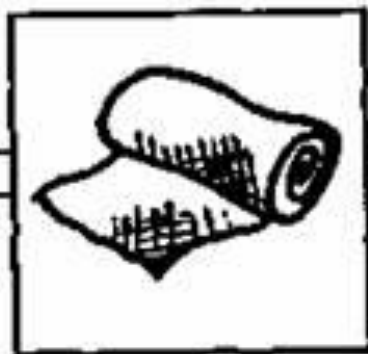
Вид сустава
при вывихе



Оказание первой медицинской помощи при вывихах



Дать пострадавшему
обезболивающее средство



Наложить
тугую повязку



Наложить
ХОЛОД



Доставить пострадавшего
в медицинское учреждение



Обеспечить покой
поврежденной конечности

Внешний вид конечности при растяжении связок



- Первая помощь. При растяжении, разрыве связок поврежденному суставу прежде всего необходимо обеспечить покой, наложить тугую повязку и для уменьшения боли прикладывать холодный компресс на протяжении 12-24 часов, затем перейти на тепло и согревающие компрессы.

ПЕРЕЛОМЫ КОСТЕЙ

- **Открытый** - когда нарушается целостность кожного покрова (на месте перелома имеется рана)
- **Закрытый** – без повреждения кожных покровов.



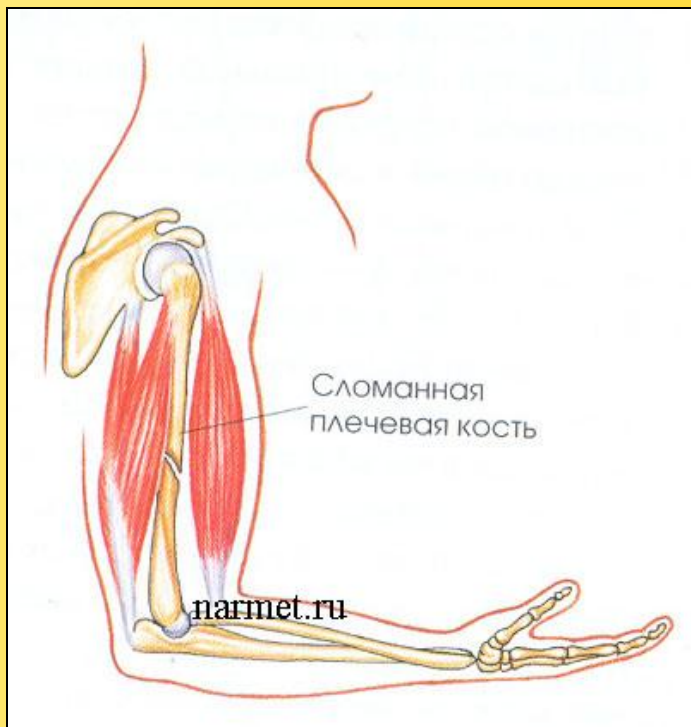


**Закрытый перелом
без смещения отломков**

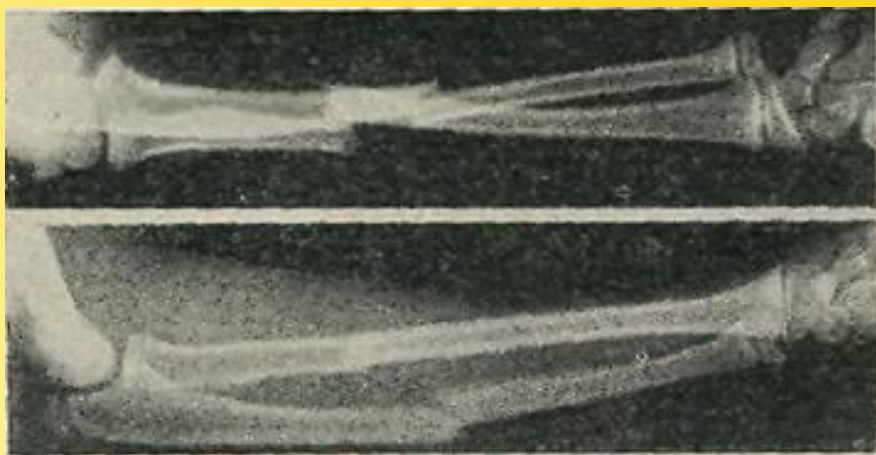
**Закрытый перелом
со смещением отломков**

Открытый перелом

- Что такое перелом? Каковы симптомы при переломе? Как оказать помощь?



Иммобилизация верхней конечности с помощью подручной шины при переломе предплечья



ИММОБИЛИЗАЦИЯ

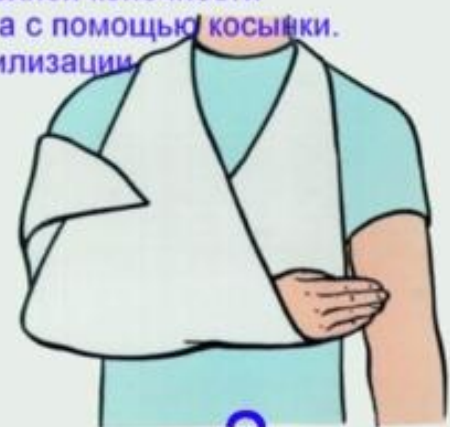
Фиксация, придание неподвижности



Иммобилизация верхней конечности
вывихе плечевого сустава с помощью косынки.
Этапы иммобилизации



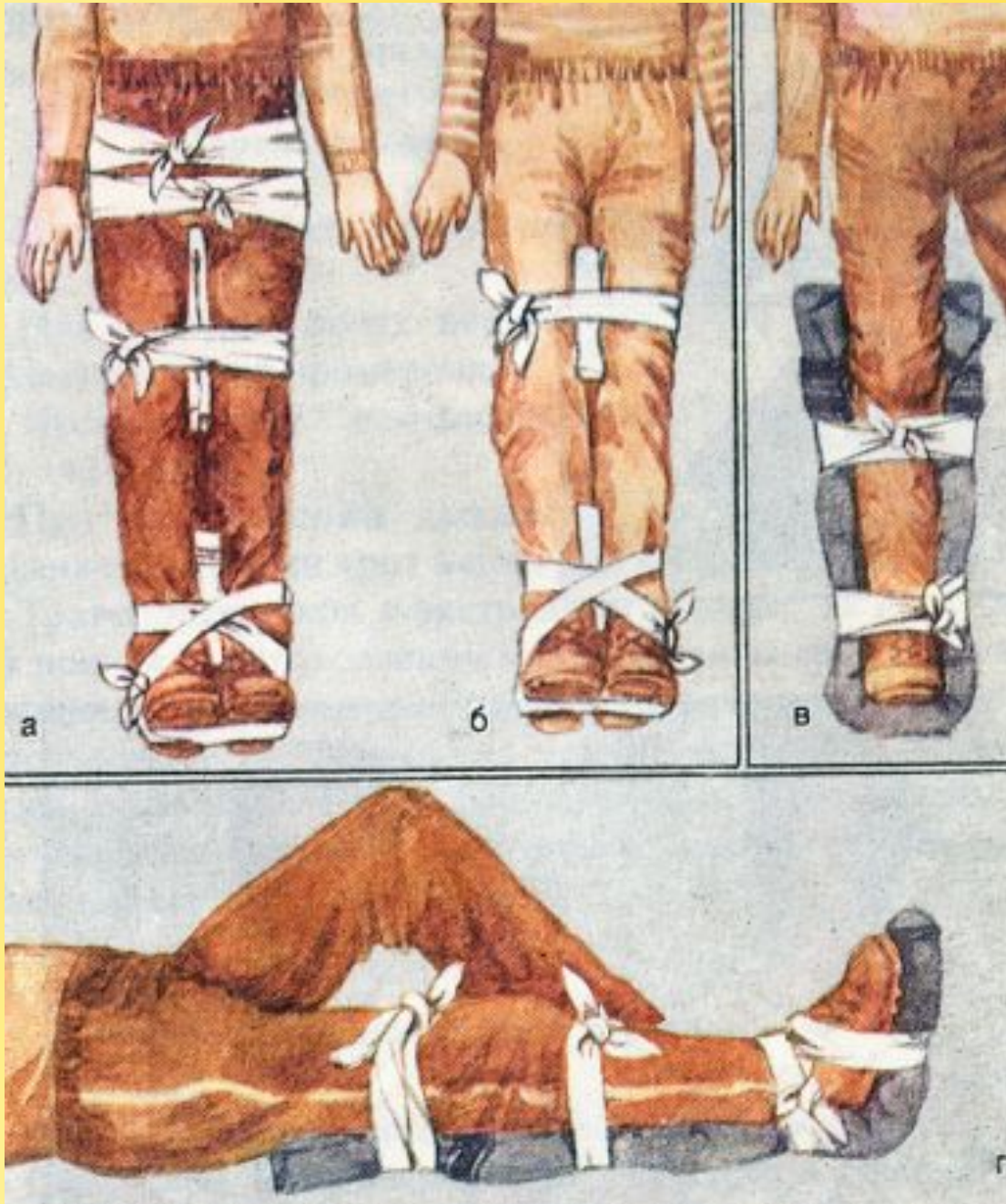
1



2

Различные варианты иммобилизации





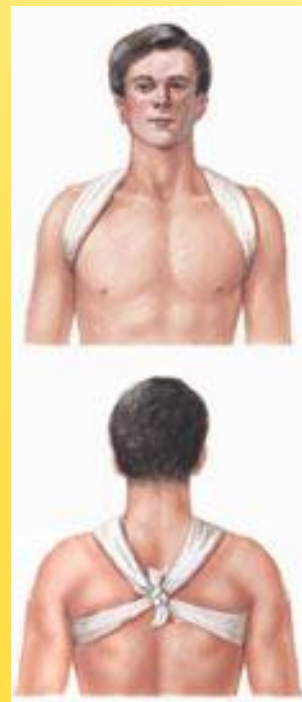
Шинирование при переломах костей нижней конечности:

а - при переломе бедра;

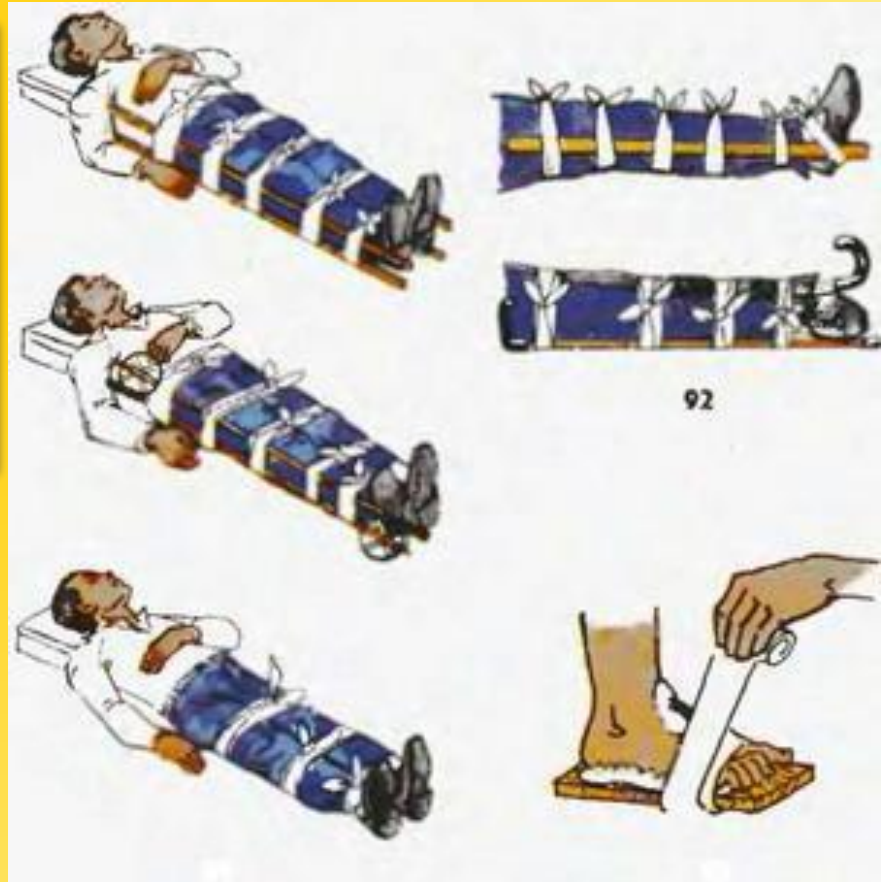
б - при переломе голени;

в, г - при помощи мягкой шины из одеяла при переломах голени (вид сверху и сбоку)

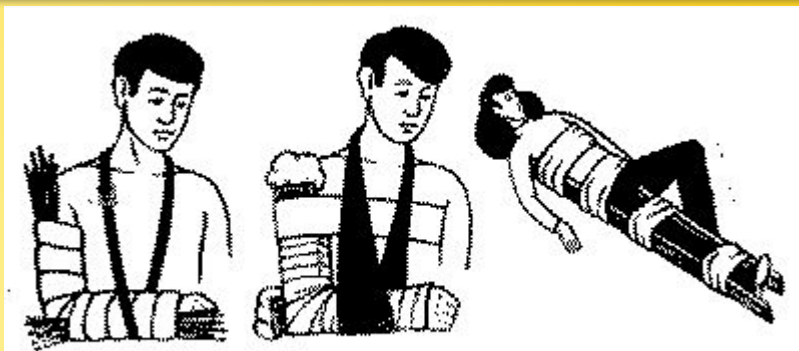
Различные варианты иммобилизации



Различные варианты иммобилизации



92



Наложите шину из подручных средств при переломах.



Виды повреждения скелета

Растяжение связок

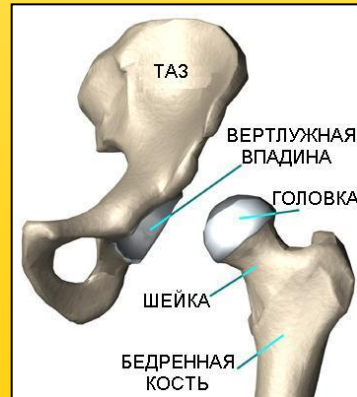


Растяжение или разрыв связок при травме сустава

Боль, припухлость сустава, посинение, ограниченность движений из-за боли

Мягкая фиксирующая повязка на сустав. Холод на область сустава

Вывихи



Из-за разрыва или растяжения суставной сумки головка кости выходит из ямки сустава

Резкая боль, ограничение движений сустава и опухоль

Обездвиживание (иммобилизация). Холод на область сустава

Переломы



Нарушение целостности кости

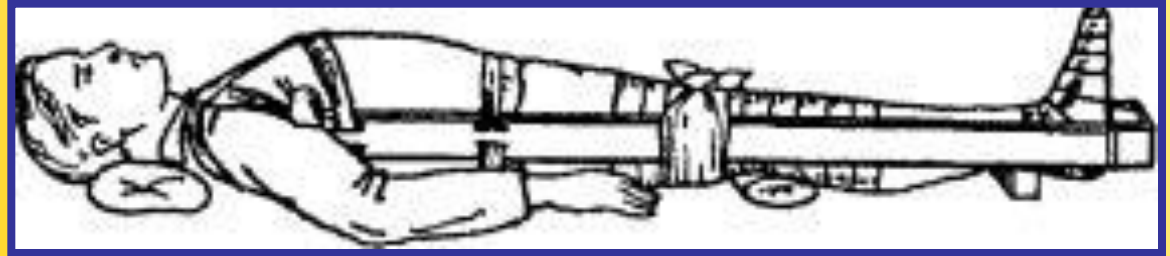
Боль, отечность тканей, деформация конечности

Обездвиживание (иммобилизация)

Бережно доставить пострадавшего в ближайший травмпункт

Закрепление изученного материала

- Какая травма изображена на рисунке?



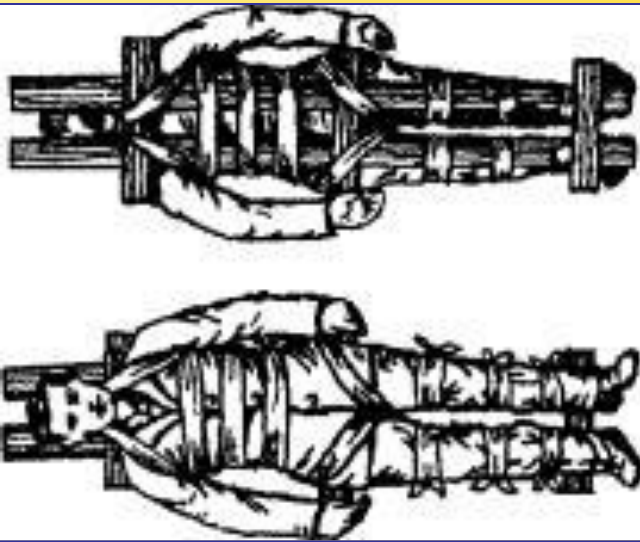
Симптомы. Резкая боль в области перелома, усиливающаяся при движениях. Укорочение и деформация конечности. Подвижность в месте перелома. Резкая болезненность в области перелома даже при осторожном ощупывании. Отек.

- Как оказать первую помощь?

- Чем отличается закрытый перелом от открытого?

- Какие меры первой помощи необходимо оказать пострадавшему при открытом переломе?

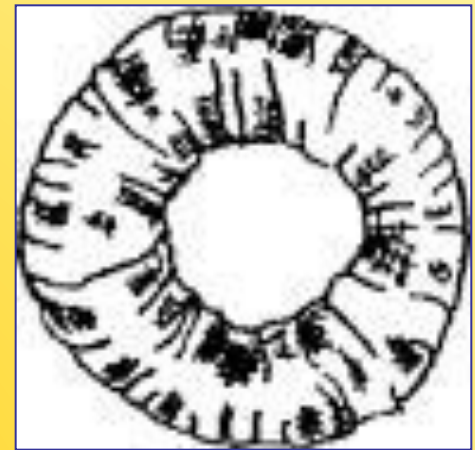
Другие переломы



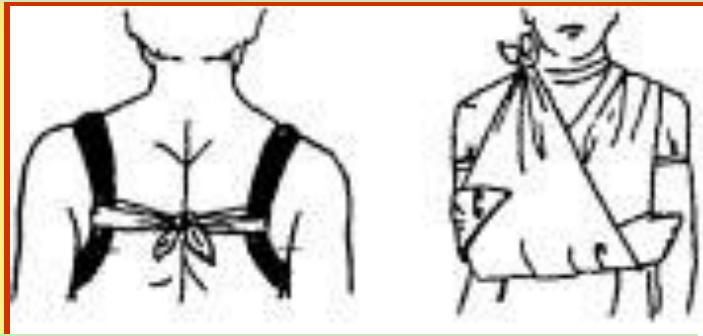
При переломе позвоночника пострадавшего осторожно укладывают на ровную доску



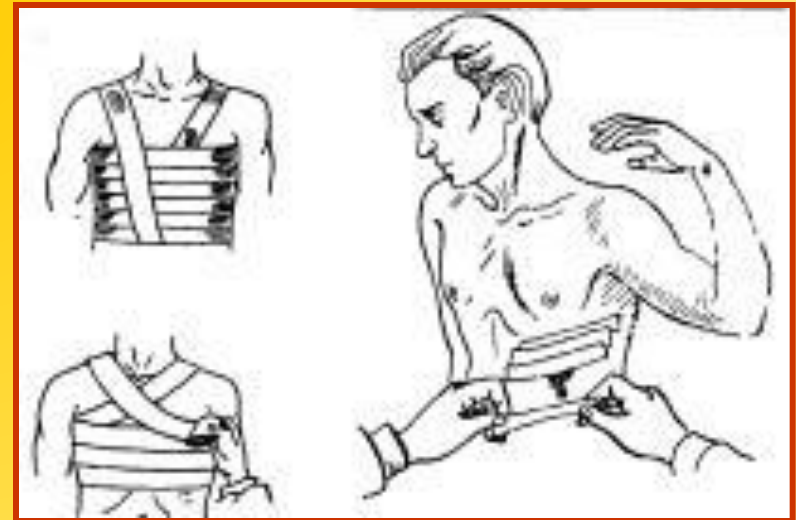
Так фиксируются сломанные пальцы



Такой валик используется при травмах головы



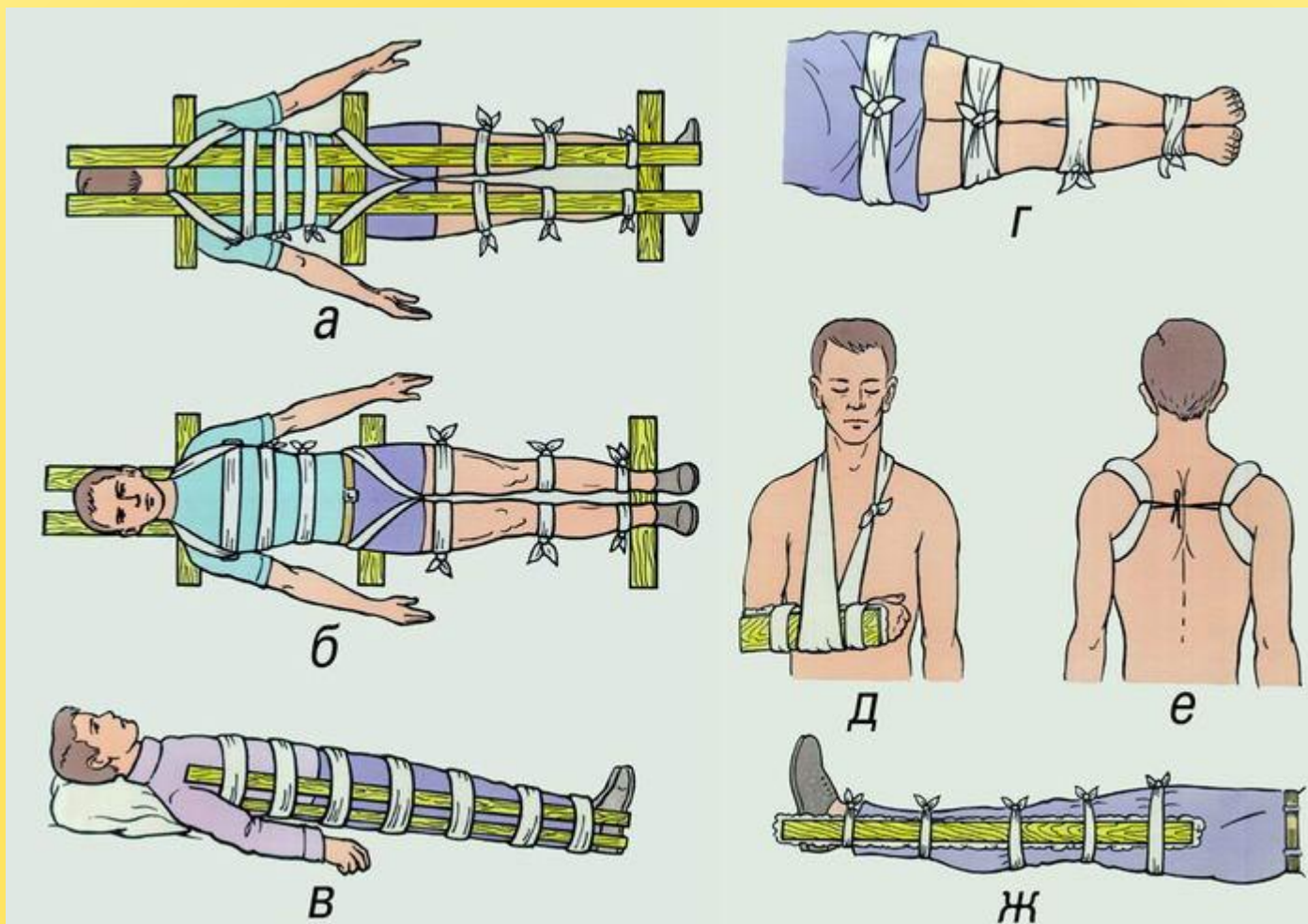
Так поступают при переломе ключицы



При сломанных ребрах, туго бинтуют грудную клетку



наложение повязки "Косынка"



В безлесной местности иногда может случиться, что для шины не найдется ни пучка хвороста, ни палки. Тогда поврежденную руку рекомендуют прибинтовать к туловищу, а ногу — к здоровой ноге.

| Виды травм | Растяжение связок | Вывих суставов | Перелом |
|----------------------|-----------------------------------------------------------------------------------------------------------------------------------------------------------------------------------------------------------------------------------------------------------------------------------------------------------------------------------------------------------------------------------------------------------|------------------------------------------------------------------------------------------------------------------------------------------------------------------------------------------------------------------------------------------------------------|--------------------------------------------------------------------------------------------------------------------------------------------------------------------------------------------------------------------------------------------------------------------------------------------------------------------------------------------------------------------------------------------------------------------------------------------------------------------------------------------------------------------------------------------------------------------------------------|
| Повреждения | <i>Повреждение связок, соединяющих кости в суставе. Возникают при неловких движениях, ушибах</i> | <i>Сильное смещение костей, при этом суставная головка выходит из суставной впадины</i> | <i>Нарушение целостности кости. Переломы бывают открытые и закрытые, со смещением или без смещения кости, единичные и множественные</i> |
| Симптомы | <i>Боль. Отек вокруг сустава синюшного цвета из-за разрыва кровеносных сосудов и кровоизлияний</i> | <i>Боль. Изменение формы сустава. Может быть разрыв связок, растяжение связок. Нарушение движений в суставе</i> | <i>Резкая боль. Сильная припухлость. Невозможность движений. Нарушение формы, длины, искривление поврежденной части тела</i> |
| Первая помощь | <p><i>1. Приложить к поврежденному месту пузырь со льдом или холодное, смоченное водой полотенце для уменьшения отечности.</i></p> <p><i>2. Наложить тугую фиксирующую повязку. Нельзя греть, дергать, вытягивать поврежденное место.</i></p> <p><i>Для обезболивания подойдет простой или комбинированный анальгетик (анальгин, пенталгин, солпадеин).</i></p> <p><i>3. Обратиться в травмопункт</i></p> | <p><i>1. Полный покой сустава. Приложить холод.</i></p> <p><i>2. Зафиксировать таким образом, чтобы были неподвижны два соседних сустава, для иммобилизации используют шины, дощечки, косынки.</i></p> <p><i>3. Вправлять сустав может только врач</i></p> | <p><i>Полная неподвижность поврежденной части путем фиксирования. Шина должна заходить выше и ниже поврежденного участка, если это конечности. При переломе ребер пострадавший должен выдохнуть воздух из легких и дышать неглубоко. Грудную клетку туго забинтовать. При переломе позвоночника пострадавшего кладут на твердую поверхность и так транспортируют в больницу. Тело нельзя сгибать и наклонять. При переломах костей черепа больного укладывают на носилки животом вниз, под голову (лицо) подкладывают мягкую подстилку с углублением или ватно-марлевый круг</i></p> |

Транспортировка подручными средствами



Переноска пострадавшего на импровизированных носилках при помощи шеста



Переноска пострадавшего при помощи носилочных лент:

А - положение лент на пострадавшем;

Б, В - способы переноски

Транспортировка подручными средствами



Положение рук при переноске пострадавшего с повреждением конечностей



Переноска пострадавшего:
а - на рюкзаке с палкой;
б - в рюкзаке;
г - на веревке

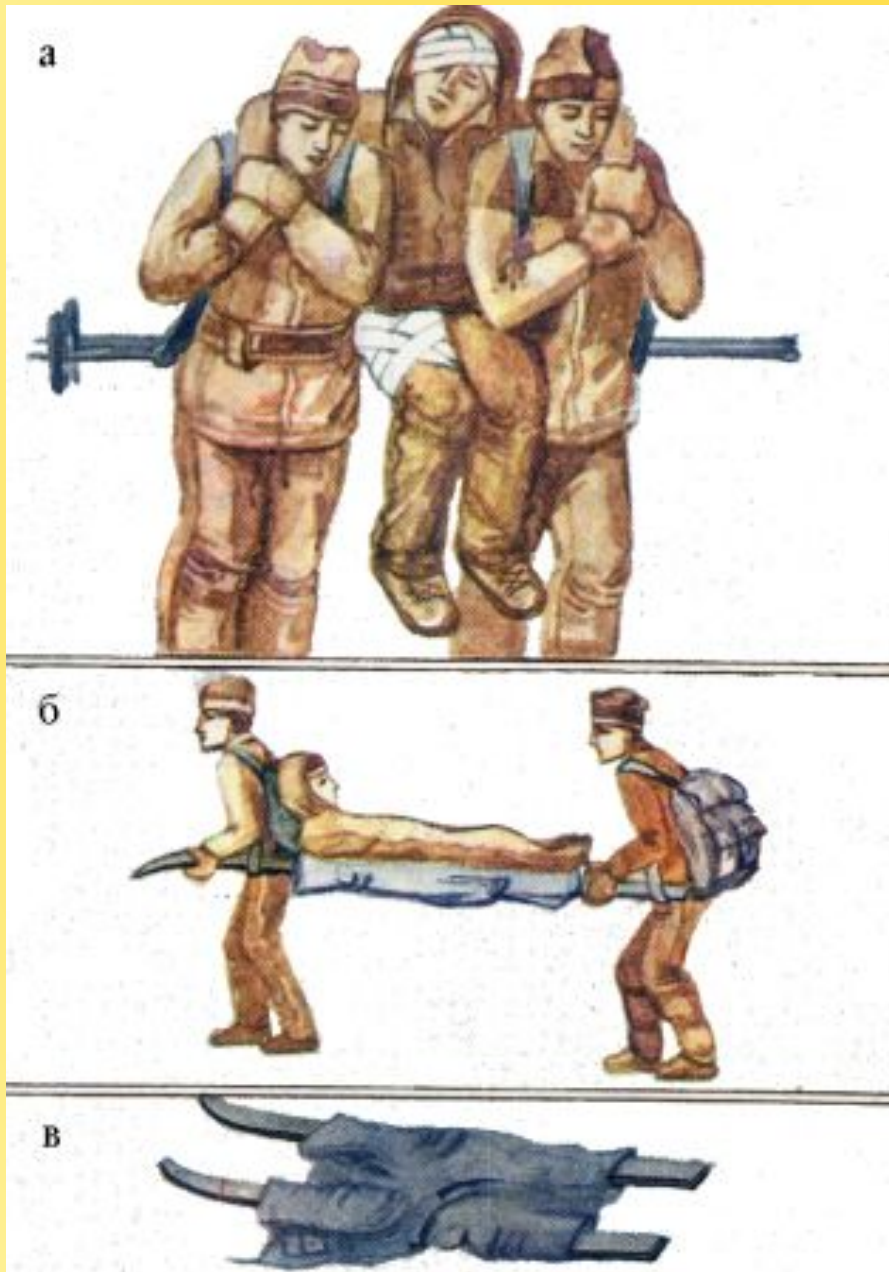
ПЕРЕНОСКА ПОРАЖЕННОГО НА РУКАХ



Переноска пораженного
на „замке“
из четырех рук

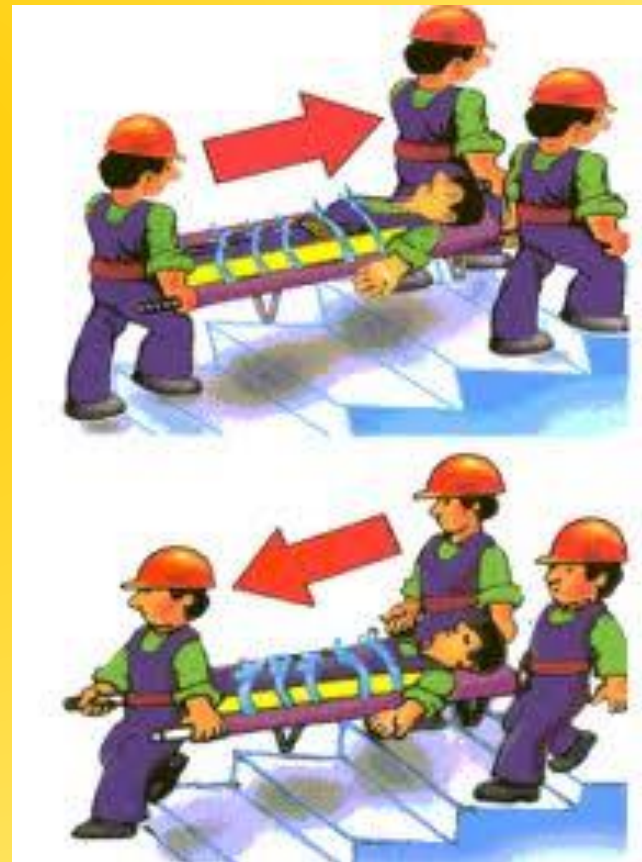


Транспортировка подручными средствами



Переноска пострадавшего вдвоем:

а - на поперечных палках;
б,в - на шестах или лыжах со штормовками



Если вы подвернули ногу, растянули связки советую приготовить такую мазь: в пузырек с нашатырным спиртом влейте 2 ст.л. растительного масла, содержимое взбейте в течение 15 минут до белого цвета. Всё, мазь готова.

Втирать в больное место, сверху положив полиэтиленовый пакет, и закрепить повязкой; 3-4 процедуры, и всё пройдет. Эту «болтушку» когда-то продавали в аптеке, но сейчас ее не продают (невыгодно, стоит 3 копейки). Поэтому советуют приготовить ее самим, вещь хорошая.

