

# Подростковый алкоголизм

Prezentacii.com



Автор:  
преподаватель-организатор ОБЖ  
МОУ СОШ №49 г. Волгограда  
Репушкин В. М.

**АЛКОГОЛИЗМ** (alcoholism) – биопсихосоциальное заболевание, в основе которого лежит зависимость человека от алкоголя («алкоголь» по-арабски «одурманивающий»), является одной из форм отклоняющегося (девиантного) поведения.





## Особенности потребления алкоголя в древней Руси

На Руси основным сырьём для производства алкоголя был мед и поэтому традиционные хмельные напитки были слабоградусные: медовуха, пиво, брага, а с X в. и виноградное вино, а их приём сопровождался, как правило, обильной трапезой, что в совокупности сводило к минимуму ущерб здоровью от употребления алкоголя.



## Алкоголь в период Московского государства

С 1386 г. в Россию стали завозить Виноградный спирт.

В 1448-1474 гг началось изготовление спирта из ржаного сырья, после чего он получил название хлебного вина или водки.

# Наказания за алкоголизм

Российское  
Государство

Наказания сводились к  
нравственно-  
воспитательным  
мерам, денежным  
штрафам.



Другие Государства  
За пьянство

наказывали тяжелыми  
увечьями и даже  
смертной казнью



# Медаль за пълнство



- Была введена Петром Великим в 1714 году, цель которого была борьба против пьянства. Сделана она была из чугуна, вес составлял 6,8 кг (17 фунтов), не считая цепей. Считается самой тяжёлой медалью в истории. Вешалась на шею в полицейском участке в наказание за чрезмерное употребление алкогольных напитков и крепилась цепью так, чтобы нельзя было снять. По некоторым данным, медаль должна была носиться неделю.

# ПОДРОСТКОВЫЙ АЛКОГОЛИЗМ





Сейчас отмечается рост подростково-юношеского алкоголизма, преимущественно за счет «пивной зависимости». Учащаются случаи алкогольной зависимости и даже алкогольных психозов у детей 10-12 лет.

Установлено, что 90% учащихся к окончанию школы ощущали состояние опьянения.



# Причины алкоголизма у подростков

- Социальное окружение в школе или на улице оказывает на нас большое влияние. Стремление выделиться или наоборот, быть как все, приводит к тому, что в итоге вся компания подростков начинает употреблять алкоголь. Неудачи в жизни, неумение рационально использовать свободное время также являются причинами подросткового алкоголизма.
- Одни считают что это круто, тем самым они хотят утвердиться.

Это круто! Не правда ли?



Или это???



iFun.ru

А возможно мы пьем для этого!?



Зато нам есть что вспомнить!



Или нет???



Ну а если мы будем компанией, то  
ТОЧНО ЧТО-ТО ВСПОМНИМ!





Большую роль в приучении подростков к алкоголю оказывают телевидение, реклама и другие средства массовой информации. Реклама показывает алкогольные напитки как непременный атрибут любого отдыха и развлечений, призывая к веселому «пивному» образу жизни.



# Пивной алкоголизм



16 лет до 12-14, причем подростки предпочитают пить крепкие сорта. И пить побольше, побольше... А между тем сегодня врачи всерьез озабочены увеличением алкогольной зависимости среди подростков. По данным статистики, в последние годы процент подростков с диагнозом “алкоголизм” в возрастной группе 12-16 лет составил 5 %, 17-25 лет- 10 %, причем многие из них впервые попробовали алкогольные напитки еще в детстве, в 8-9 лет.

В массовом сознании бытует мнение, что пиво – слабоалкогольный и совершенно безвредный напиток. На самом деле, обладая мощным мочегонным эффектом, пиво беспощадно вымывает из организма “стройматериалы” – белки, а также жиры, углеводы и микроэлементы, особенно калий, магний и витамин С, что для растущего человека – катастрофа.

Сегодня в России на человека приходится около 14 литров чистого алкоголя в год, что, по данным Минздрава, считается признаком тяжелой алкогольной обстановки. Из них только 14% составляет потребление пива, а доля крепкоалкогольных напитков в этой статистике – более 70% от общего объема. Но потребление пива постепенно растет. Сейчас один человек в России выпивает около 43 литров пива в год.

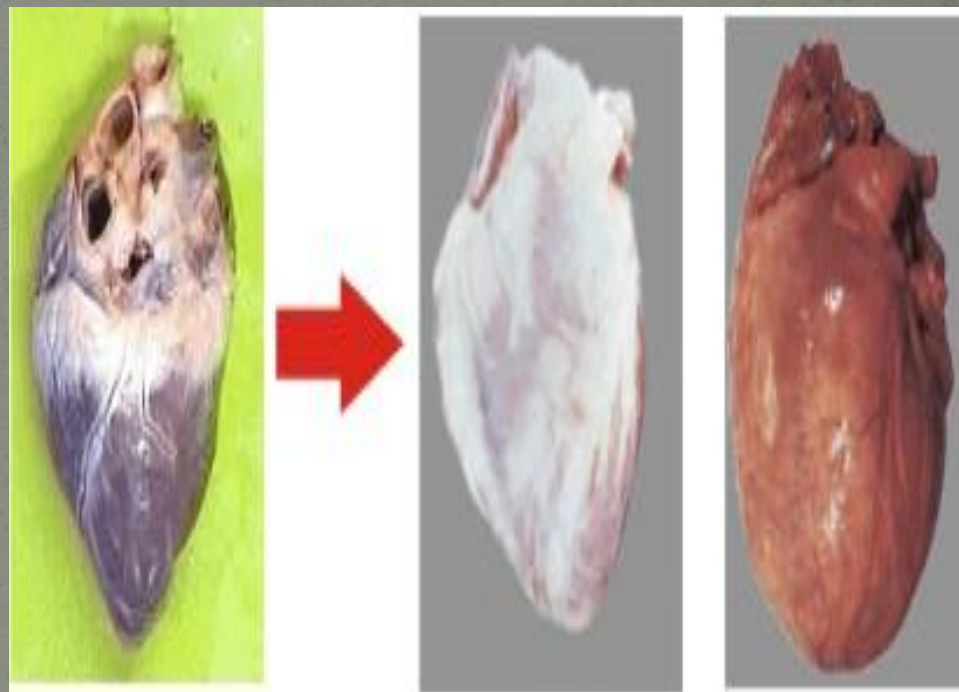


Самые маленькие пациенты с диагнозом пивной алкоголизм – подростки 14 лет. Они могут выпивать в день до десяти бутылок.

Особенно опасно пиво для молодого несформировавшегося организма: пиво губительно влияет на внутренние органы (сердце, почки и печень), а также может вызвать проблемы в развитии репродуктивной функции, которая проявляется немного позднее.



# СЕРДЦЕ ЧЕЛОВЕКА УПОТРЕБЛЯЮЩЕГО АЛКОГОЛЬ

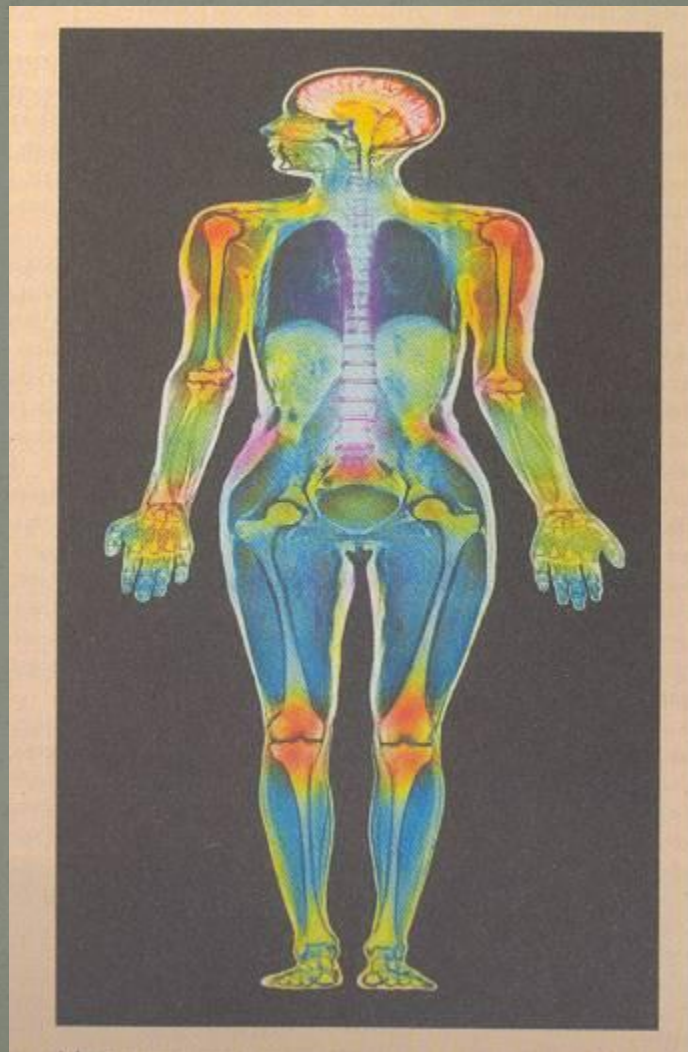


# ПЕЧЕНЬ ЧЕЛОВЕКА УПОТРЕБЛЯЮЩЕГО АЛКОГОЛЬ



## *Влияние алкоголя на организм человека.*

- Принятый алкоголь быстро всасывается и поступает в кровь. Из крови алкоголь поступает в ткани, где распределяется неравномерно. Поскольку он хорошо растворяется в липидах – жироподобных веществах, которыми богаты нервные клетки, – то наибольшее его накопление происходит в мозгу. Именно эти клетки и гибнут в первую очередь.





Что ты выбираешь???











Выбор всегда за тобой!!!

