

*Помощь при  
автодорожном  
происшествии.*

Пусть будет  
удачной  
ВАША дорога!

## Цель занятия:

---

- Показать элементарные способы оказания помощи пострадавшему, попавшему в автомобильное происшествие.

# Жизнь человека каждого-это вселенная, потерю которой невозможно восполнить...■

---

Жизнь каждого  
человека —  
это вселенная,  
потерю которой  
невозможно  
восполнить...



Бледное лицо с чётко  
очерченным  
профилем и чуть  
приоткрытыми  
глазами- лицо того  
умершего на дороге  
юноши, к которому ты  
так и не подошёл,  
станет вечным укором  
твоей совести...

# Основные причины гибели пострадавших.

---

- Несовместимые с жизнью повреждения-15%.
- Несвоевременное прибытие «Скорой помощи»-15 %.
- Безучастность и безграмотность очевидцев-70% 70 %.

Число погибших на дорогах могло быть значительно меньше, если бы при оказании первой помощи на месте происшествия не допускались грубые ошибки и просчёты.

Зачастую несчастные случаи в результате дорожно-транспортных происшествий заканчиваются смертью пострадавшего не столько из-за тяжести повреждений, сколько из-за безграмотности действий оказавшихся рядом людей.

# ЗАПОМНИ !

---

- Когда под голову пострадавшего подкладывают подушку, то происходит самое настоящее убийство.
- В подавляющем большинстве случаев пострадавшие погибают от удушения собственным языком.
- Для человека в состоянии комы положение лёжа на спине- крайне опасно.

# Экстренная помощь пострадавшему в состоянии комы.

---

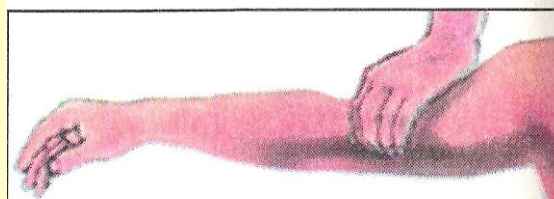
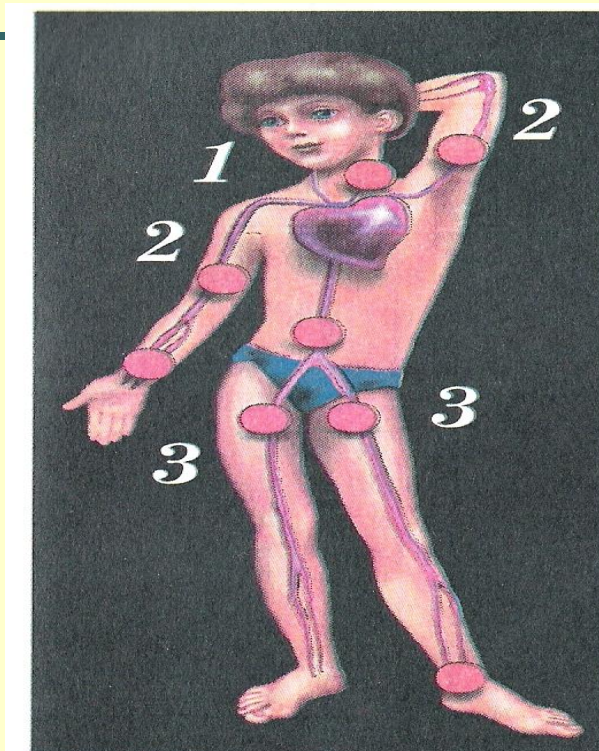
- Ни в коем случае не следует терять время на вызов «Скорой помощи»
- Первое, что следует сделать как можно скорее,-  
убедиться в наличии пульса на сонной артерии и только потом повернуть пострадавшего на живот, с помощью платка освободить дыхательные пути.



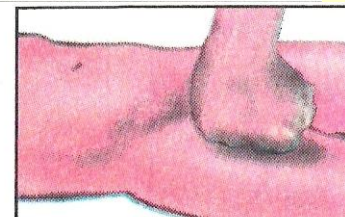


# Что делать при кровотечении.

- Наложить кровоостанавливающий жгут и указать время наложения.
- На раны наложить сухие стерильные повязки.
- При переломах костей конечностей наложить шины.
- **ЗАПОМНИ!** Повязки накладываются на конечности **выше** места кровотечения.



Прижатие плечевой артерии.



Прижатие бедренной артерии.

## Схема оказания помощи при автодорожном происшествии, если пострадавший находится без сознания.

---

- Убедиться в наличии пульса на сонной артерии и реакции зрачков на свет.
- *Быстрее повернуть пострадавшего на живот.*
- Очистить с помощью платка ротовую полость.
- *При кровотечении- наложить кровоостанавливающие жгуты.*
- На раны- стерильные повязки.
- *При подозрении на переломы костей конечностей- наложить шины.*
- *Вызвать «Скорую помощь».*



# НЕДОПУСТИМО.

---

- Оставлять пострадавшего в состоянии комы лежать на спине.
- Подкладывать что-либо под голову.
- Переносить или перетаскивать пострадавшего с места происшествия без крайней необходимости (угроза взрыва, пожара и т.д.).
- Самостоятельно транспортировать пострадавшего- вызвать спасательные службы.

## Четыре заповеди:

### как сохранить жизнь пострадавшему до прибытия спасательных служб.

---

- Заповедь первая.

**Самое главное- не суетись!  
Вдохни поглубже и вспомни  
очередность действий.**

*Непродуманные и спонтанные  
поступки обречены на  
непоправимые ошибки*

- Заповедь вторая.

**Прежде чем начать  
действовать-  
обязательно оцени  
состояние  
пострадавшего,  
находящегося без  
сознания.**

*Только при наличии пульса на сонной  
артерии пострадавшего можно  
повернуть на живот.*

- Заповедь третья.

**Только уверенные действия  
и чёткие команды  
позволят взять  
ситуацию под контроль.**

*Это даст возможность быстро найти  
помощников и оперативно  
скоординировать их действия.*

- Заповедь четвёртая.

**Если ты остался один на один с  
пострадавшим- не  
отчаивайся! Главное-  
повернуть его на живот.**

*По крайней мере, в этой ситуации ты  
сделал самое необходимое.*