

**МИР,
ДРУЖБА,**

ЖВАЧК

Классный руководитель Шиженская

Н.Н.

ГБОУ школа №104 Санкт-Петербург

Школьный опрос

В опросе участвовало 118 человек

**1) ИЗ 118 ЧЕЛОВЕК ЖУЮТ
ЖВАЧКУ 103.**

**2) ТОЛЬКО 40 ЧЕЛОВЕК
ЗНАЮТ**

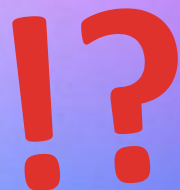
**ИЗ ЧЕГО ДЕЛАЮТ
ЖЕВАТЕЛЬНУЮ РЕЗИНКУ.**



ЖЕВАТЕЛЬНАЯ РЕЗИНКА



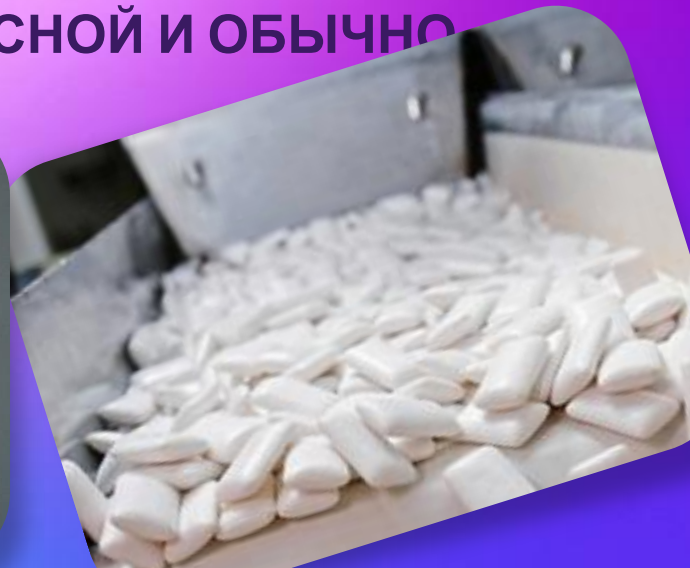
**ВРАГ ИЛИ ДРУГ
НАШЕМУ ОРГАНИЗМУ?**



Определение

ЖЕВАТЕЛЬНАЯ РЕЗИНКА – КУЛИНАРНОЕ ИЗДЕЛИЕ, КОТОРОЕ СОСТОИТ ИЗ НЕСЪЕДОБНОЙ ЭЛАСТИЧНОЙ ОСНОВЫ И РАЗЛИЧНЫХ ВКУСОВЫХ И АРОМАТИЧЕСКИХ ДОБАВОК.

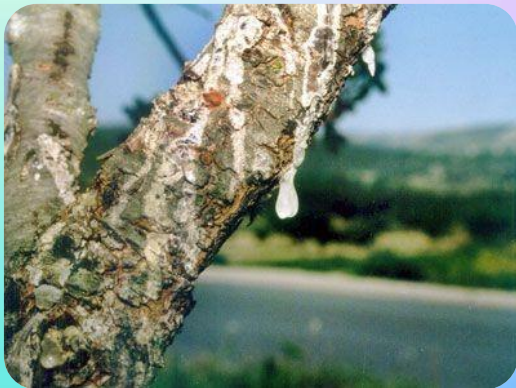
- **В ПРОЦЕССЕ УПОТРЕБЛЕНИЯ ЖЕВАТЕЛЬНАЯ РЕЗИНКА ПРАКТИЧЕСКИ НЕ УМЕНЬШАЕТСЯ В ОБЪЕМЕ, НО ВСЕ НАПОЛНИТЕЛИ ПОСТЕПЕННО РАСТВОРЯЮТСЯ,**
- **ПОСЛЕ ЧЕГО ОСНОВА СТАНОВИТСЯ БЕЗВКУСНОЙ И ОБЫЧНО ВЫБРАСЫВАЕТСЯ.**



История

Проборазы современной жевательной резинки можно найти в любой части света.

- Известно, что ещё древние греки жевали смолу мастикового дерева для освежения дыхания и очистки зубов от остатков пищи. Для этого также использовался пчелиный воск.
- Племена Майя использовали в качестве жевательной резинки застывший сок гевеи — каучук.
- На севере Америки индейцы жевали смолу хвойных деревьев, которую выпаривали на костре.



• В Древней Руси жевательную резинку делали из вареной коры березы



Первую коммерческую жевательную резинку
изготовил Джон Б. Куртис и его брат
в 1848 году.

Сначала
продажи жвачек
были небольшими,
в основном
из - за примесей,
которые было сложно
удалить из смолы.



Джон Б. Куртис

В 1871 году Томас Адамс стал выпускать жевательную резинку в больших количествах. Для того, чтобы привлечь внимание людей, он стал добавлять в жвачку экстракт лакричника.

Эта первая приправленная жевательная резинка в США называлась «Чёрным Джеком». В то же самое время жвачка из бесформенных кусков превратилась в продолговатую палочку.



Томас Адамс



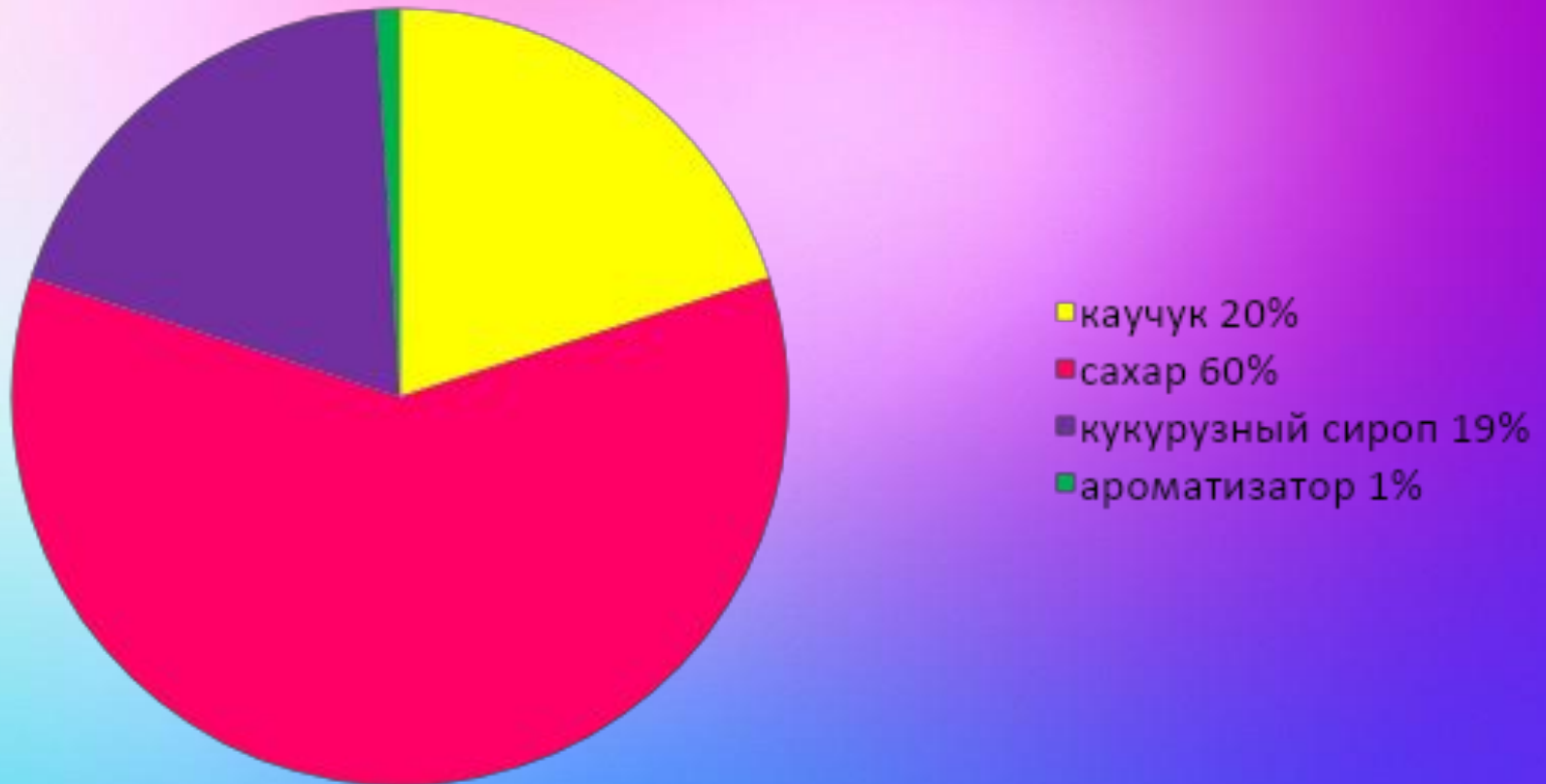
Первая в мире жевательная резинка со вкусом мяты.



1893 год

Состав

1928 год бухгалтер Уолтер Димер вывел идеальную формулу жевательной резинки, которая соблюдается и по сей день....



- жевательная основа (20-30%), представленная различными смолами и парафином, которые позволяют резинкам легко размягчаться при температуре полости рта;
- подсластители (60%) - глюкоза или пищевой сахар, либо сахарозаменители;
- вкусовые добавки;
- стабилизаторы состава (как правило, глицерин);
- ароматизаторы;
- эмульгаторы;
- красители



Sc discovery
science

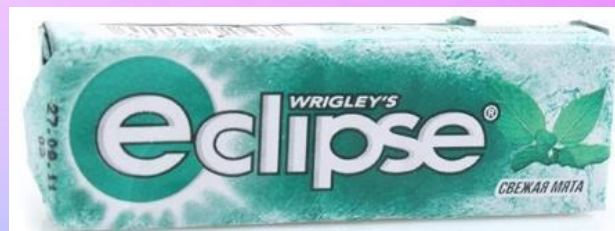
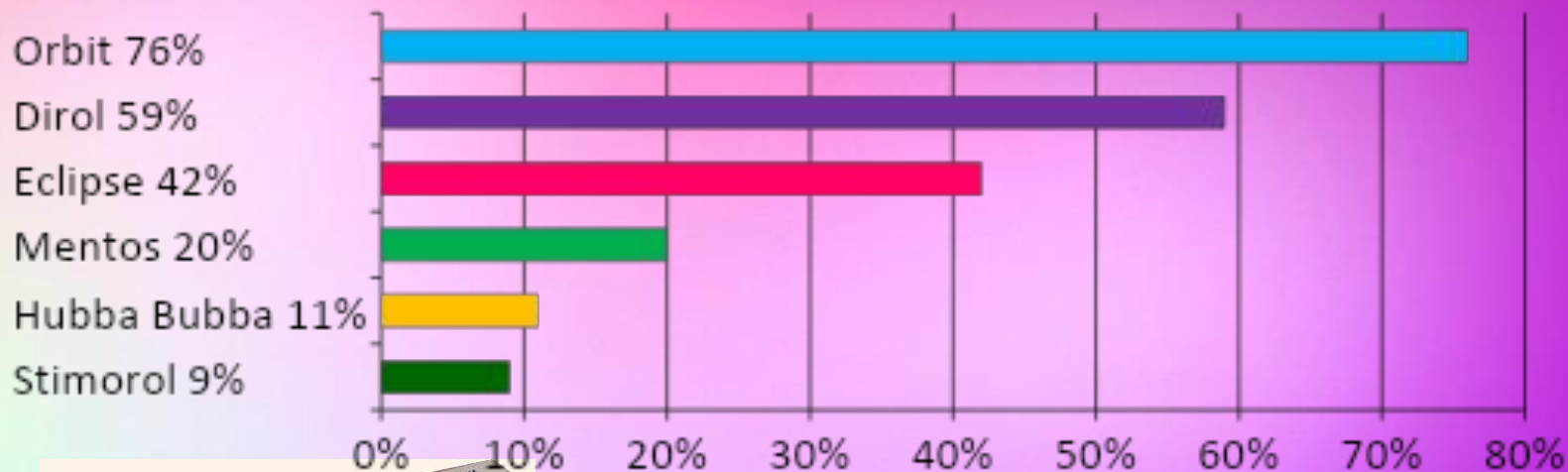


Различные виды



Статистика

Самая популярная марка в мире



“+” И “-”

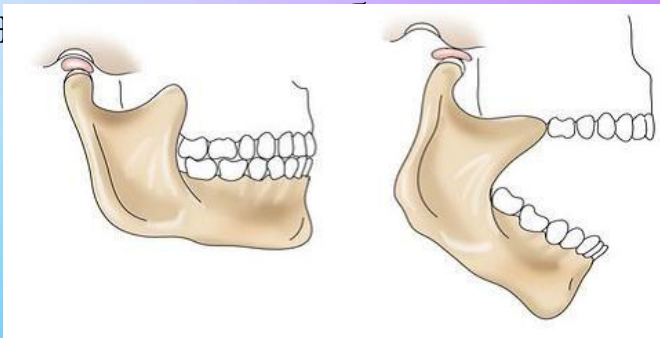
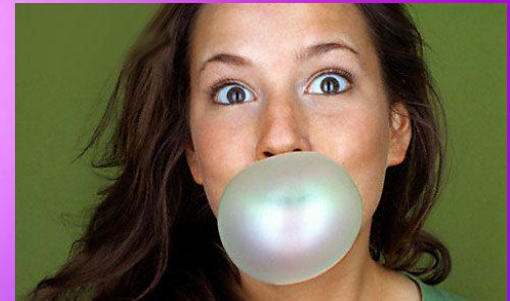
Положительные стороны. **+**

- Относительно неплохо справляется с очищением зубов после еды (за счет обильного выделения слюны);
- Освежает дыхание
- Хорошо, когда в составе жевательной резинки присутствует лактат кальция: зубная эмаль получает этот минерал для восстановления микроповреждений именно из слюны.
- Стимулирует кровообращение в деснах. (профилактика парадантоза)
- Укрепление нижнечелюстного сустава и десен. Такую сбалансированную нагрузку жевательные мышцы могут получить только при жевании жвачки.
- Помогает избежать проблем с закладыванием ушей пассажирам самолёта
- Снимает мышечное напряжение и стресс

“+” И “-”

Отрицательный эффект —

- Синдром височнонижнечелюстного сустава
- Чрезмерное развитие жевательных мышц
- Увеличение заглатываемого воздуха (аэрофагия)
- Инородное тело в пищеводе или толстом кишечнике, способное вызывать стойкие запоры или кишечную непроходимость
- Замедление роста
- Аллергия
- Язва желудка, гастрит
- Диарея
- Возникает зависимость, подобно сигаретам, кофе
- Притупление вкуса и обоняния, атрофия рецепторов, гипоксия мышления



Как правильно жевать жвачку?

- Жевать после еды не более 15 минут или
- Не более 5-ти минут перед едой
- Жевательная резинка не должна содержать сахар
- Нельзя глотать жевательную резинку



Необычные жевательные резинки

Энергетическая жвачка

Первая в мире, вызывающая прилив сил и повышающая работоспособность организма уже через 10 минут после ее разжевывания. Одна подушечка Blitz Energy Gum содержит 55 мг кофеина. Выпускается со вкусом корицы и мяты.



Сибирская смолушка

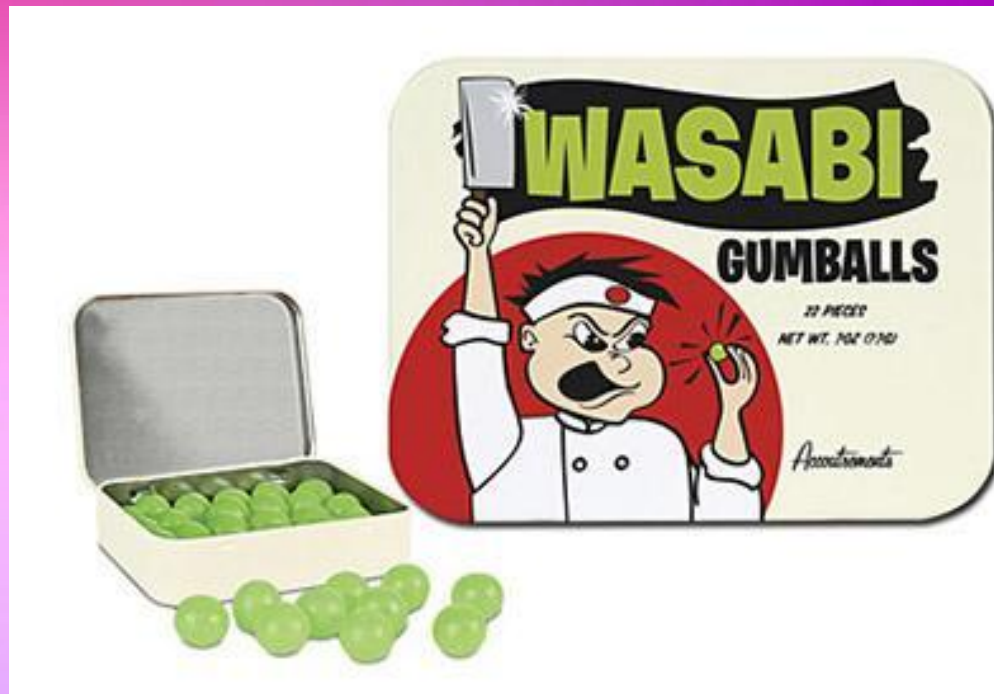
Пластинки черного цвета является экологически чистым продуктом. «Сибирская смолушка» не содержит консервантов, ароматизаторов, подсластителей и красителей, а состоит лишь из натуральной смолы сибирской лиственницы. «Смолушка» обладает и бактерицидным эффектом: ее рекомендуют жевать при зубной боли, стоматите и даже при ангине.



Острая жвачка со вкусом васабид

Васаби — готовят из корневища хрена. Несколько лет назад в продаже появилась жевательная резинка Wasabi Gumballs — полный вкусовой аналог японской приправы- васаби.

Необычный для жвачки ингредиент выбран неслучайно. Все дело в том, что васаби обладает бактерицидными свойствами, тем самым препятствуя развитию кариеса. Всего один ярко-зеленый шарик жвачки несет мощный «заряд» острого вкуса, от которого кидает в жар. Те, кому довелось пожевать Wasabi Gumballs, признавались, что испытывали при этом не самые приятные ощущения.



Интересные факты

Самый большой в мире пузырь из жевательной резинки был надут **Сьюзен Монтгомери** из США. Его диаметр составил **58,5 сантиметров**. Рекорд был зафиксирован летом 1994 года в телевизионной студии «ABC» в Нью-Йорке. Этот рекорд хоть и является общеизвестным, но в Книге рекордов Гиннеса его нет.



В городе Сан-Луис-Обиспо (Калифорния) уже сорок лет стоит стена, на которую каждый желающий может прилепить свою жевательную резинку.

Это — местная достопримечательность.
Стена залеплена резинкой в несколько слоёв.



Вывод

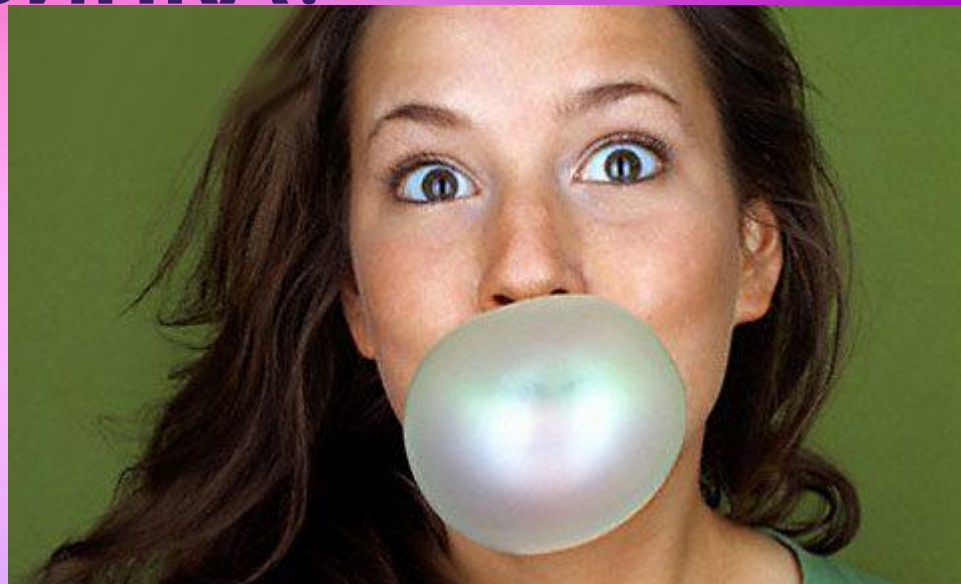
- 1) Если часто и нерационально использовать жевательную резинку, то это негативно отразится на здоровье человека.
- 2) Жевательные резинки оказывают не только положительное, но и отрицательное воздействие.
- 3) Отрицательных свойств оказалось намного больше, чем положительных.

Игра - тест



С КАКИМ ВКУСОМ БЫЛА ПЕРВАЯ ПРИПРАВЛЕННАЯ ЖЕВАТЕЛЬНАЯ РЕЗИНКА?

- 1) МЯТЫ
- 2) ЛАКРИЦЫ
- 3) СМОЛЫ



КАК НАЗЫВАЛАСЬ ЖЕВАТЕЛЬНАЯ РЕЗИНКА, КОТОРУЮ ВЫПУСТИЛ ТОМАС АДАМС?

1) ЧЕРНЫЙ
ДЖОН

2) ЧЕРНЫЙ
ДЖЕМ

3) ЧЕРНЫЙ



САМАЯ ПОПУЛЯРНАЯ ЖВАЧКА В МИРЕ?

1) ОРБИТ

2) СТИМОРОЛ

3) ДИРОЛ



СКОЛЬКО ПО ВРЕМЕНИ НУЖНО ЖЕВАТЬ ЖВАЧКУ ПОСЛЕ ЕДЫ?

1) 5 МИНУТ

2) 20-25
МИНУТ

3) 15 МИНУТ



**В КАЧЕСТВЕ ЧЕГО
ИСПОЛЬЗОВАЛИ ЖЕВАТЕЛЬНУЮ
РЕЗИНКУ ПЛЕМЯ МАЙЯ?**

**1)СМОЛА МАСТИКОВОГО
ДЕРЕВА**

2)СОК ГЕВЕИ - КАУЧУК

**3)СМОЛА ХВОЙНЫХ
ДЕРЕВЬЕВ**