



АВТОР: МАЛЫШЕВА
СВЕТЛАНА

УЧЕНИЦА 10

КЛ.

РУКОВОДИТЕЛИ:

КОЛЕСНИКОВА Л.В.

УЧИТЕЛЬ МХК,

КУДРЯШОВА В.Н.

УЧИТЕЛЬ

ИНФОРМАТИКИ И

ИКТ

ИМИДЖ



□ Столь популярное в наши дни слово «имидж» (англ. image, от лат. imago - «образ», «вид») означает целенаправленно формируемый образ (лица, предмета, явления), призванный оказать эмоционально-психологическое воздействие. *Имидж - это «визитная карточка», создаваемая нами для других, то впечатление, которое мы вызываем у окружающих...*



КОРПОРАТИВНЫЙ ИМИДЖ

Merry Christmas

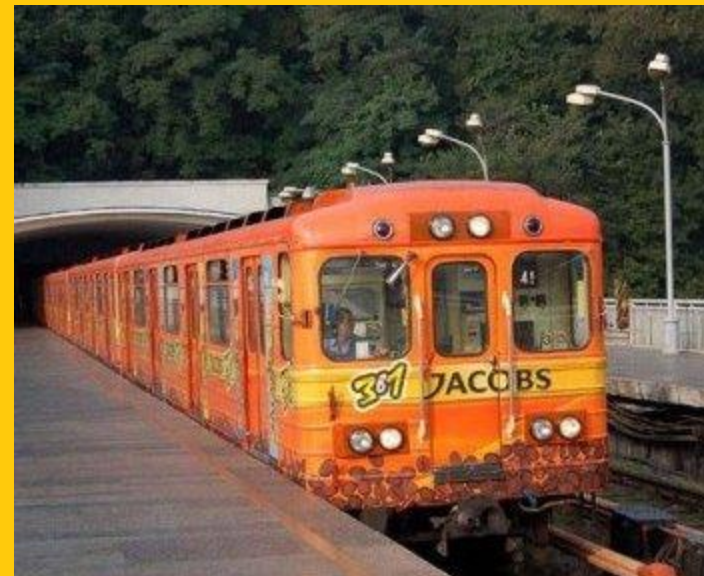


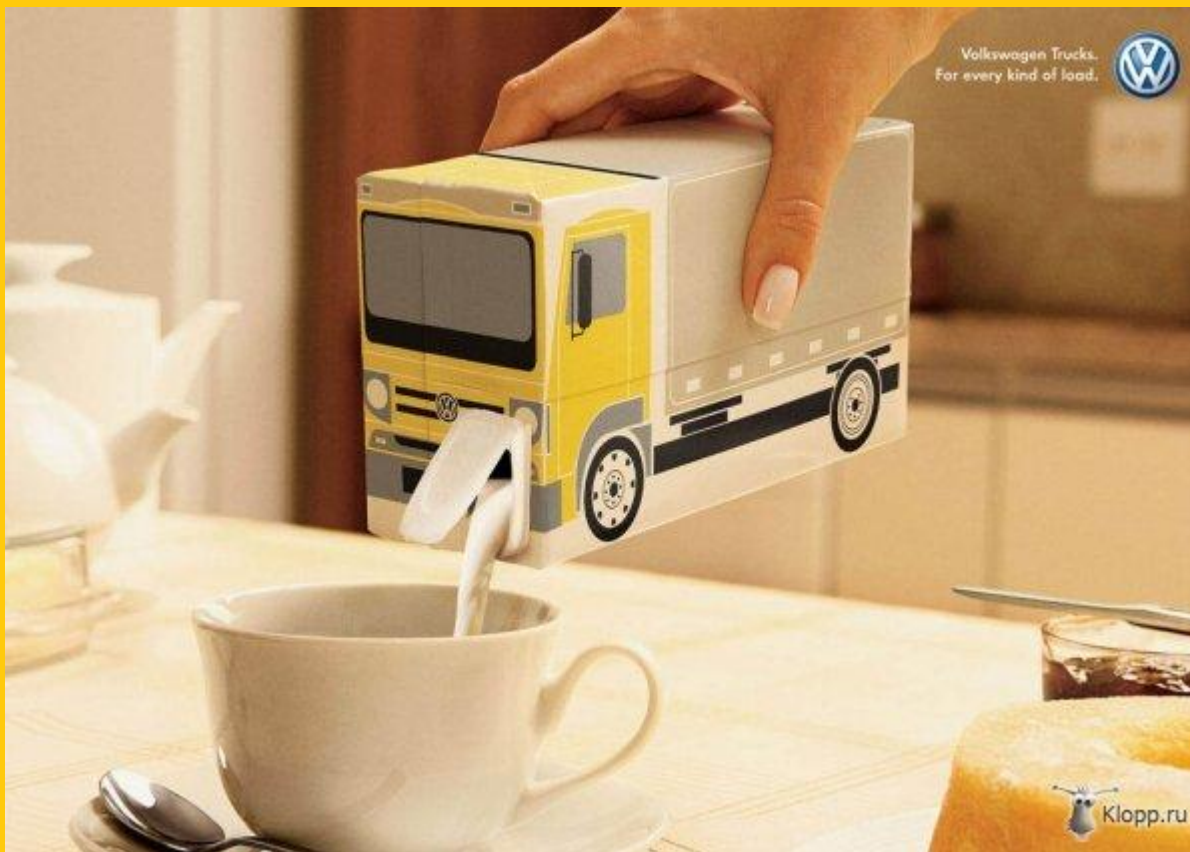
- Последнее время, когда компании открыли для себя силу репутации, имидж стал одной из основных причин победы или поражения в бизнесе!



У ЛЮБОЙ
ОРГАНИЗАЦИИ
СУЩЕСТВУЕТ
ИМИДЖ ВНЕ
ЗАВИСИМОСТИ ОТ
ТОГО, РАБОТАЮТ
ЛИ НАД НИМ
ВООБЩЕ.

реально можно
выбирать не в
плоскости "хочу - не
хочу имидж", а между
управляемым и
неуправляемым
имиджем.

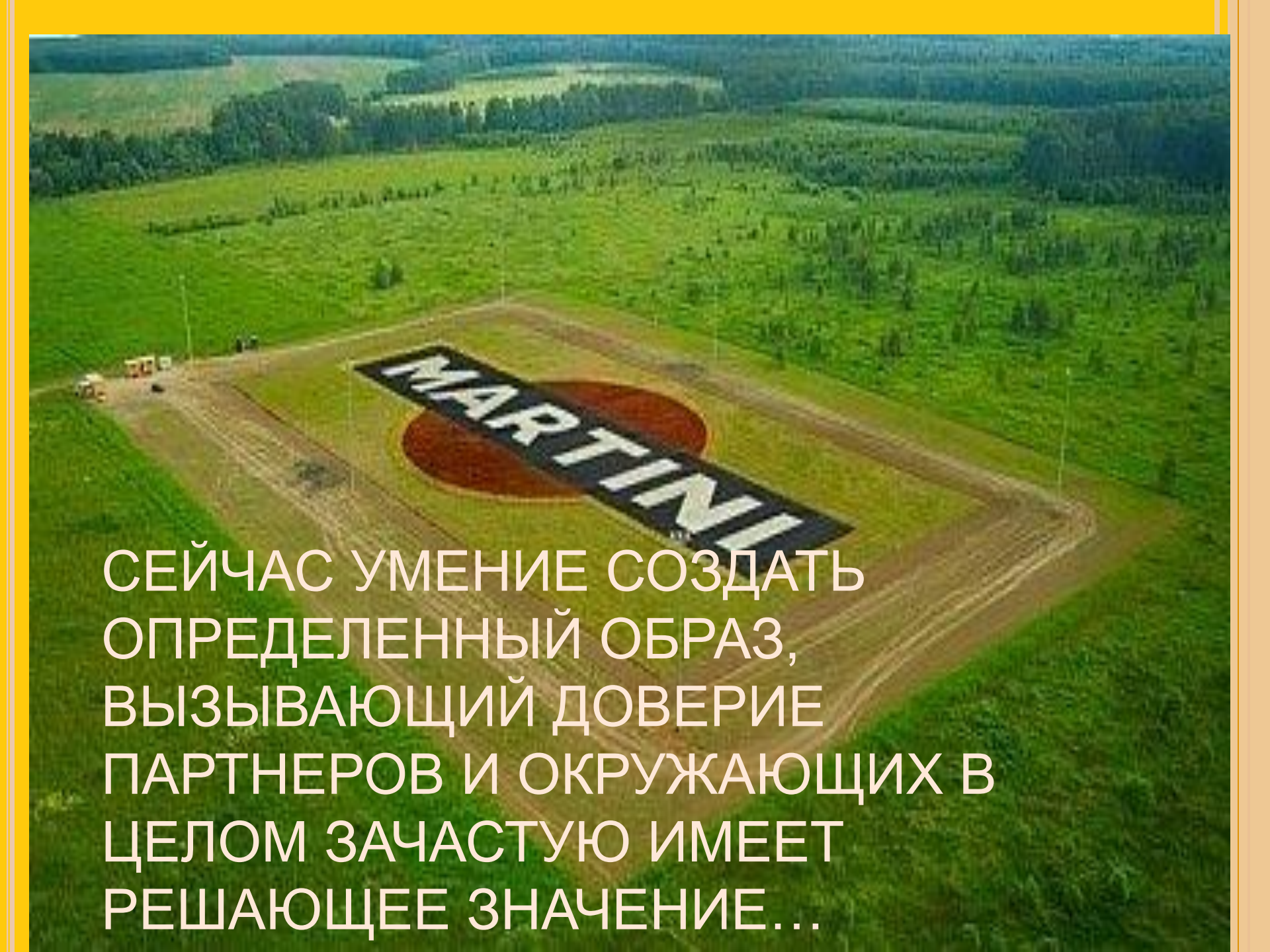




**БРАЗИЛЬСКОЕ РЕКЛАМНОЕ АГЕНТСТВО ALMAR
VVDO COMUNICAÇÕES РАЗРАБОТАЛА РЕКЛАМНЫЕ
ПРИНТЫ, КОТОРЫЕ ПРЕКРАСНО ИЛЛЮСТРИРУЮТ
МНОГОФУНКЦИОНАЛЬНОСТЬ И ВМЕСТИТЕЛЬНОСТЬ
ГРУЗОВИКОВ VOLKSWAGEN.**

**В СЛУЧАЕ ОТПУСКАНИЯ ВОПРОСА ИМИДЖА
НА САМОТЕК, ОН СЛОЖИТСЯ У
ПОТРЕБИТЕЛЕЙ СТИХИЙНО, И НЕТ
НИКАКОЙ ГАРАНТИИ, ЧТО ОН БУДЕТ
АДЕКВАТНЫМ И БЛАГОПРИЯТНЫМ ДЛЯ
ФИРМЫ.**



An aerial photograph of a baseball field. The infield is a mix of brown dirt and green grass. The word "MARTINI" is written in large, white, bold letters across the pitcher's mound and first base area. The field is surrounded by a lush green forest. In the bottom left corner, there is a block of white Russian text.

СЕЙЧАС УМЕНИЕ СОЗДАТЬ
ОПРЕДЕЛЕННЫЙ ОБРАЗ,
ВЫЗЫВАЮЩИЙ ДОВЕРИЕ
ПАРТНЕРОВ И ОКРУЖАЮЩИХ В
ЦЕЛОМ ЗАЧАСТУЮ ИМЕЕТ
РЕШАЮЩЕЕ ЗНАЧЕНИЕ...

***В СОВРЕМЕННЫХ
УСЛОВИЯХ РАЗВИТИЯ
ЭКОНОМИКИ УМЕНИЕ
ВОЗДЕЙСТВОВАТЬ НА
ОБЩЕСТВЕННОЕ МНЕНИЕ,
ГАРМОНИЗАЦИЯ
ОБЩЕСТВЕННЫХ СВЯЗЕЙ
СТАНОВЯТСЯ
НЕПРЕМЕННЫМИ
УСЛОВИЯМИ РАЗВИТИЯ
ТОВАРНО-ДЕНЕЖНЫХ
ОТНОШЕНИЙ.***



ИНДИВИДУАЛЬНЫЙ ИМИДЖ



«ИНДИВИДУАЛЬНЫЙ СТИЛЬ» И
«ИМИДЖ» - РАЗНЫЕ ПОНЯТИЯ.
ЕСЛИ ИМИДЖ - НЕКАЯ РОЛЬ, ТО
СТИЛЬ - ЭТО СКОРЕЕ СУЩНОСТЬ
ЧЕЛОВЕКА, ЕГО ВНУТРЕННЕЕ «Я».



Для многих найти свой стиль означает
найти себя, свою точку зрения и уметь
выразить её.



А ТАКИЕ МЕСТА ЕЩЕ, КАК ШЛЯПКА,
ЗОНТ ИЛИ ЗАПИСНАЯ КНИЖКА,
РАССКАЖУТ О ХОЗЯИНЕ БОЛЬШЕ,
НЕЖЕЛИ ЛЮБЫЕ СЛОВА



Часто мы выбираем подобные вещи спонтанно - просто потому, что они нравятся, а, следовательно, соответствуют нашему внутреннему «я»...





**ИСКУССТВО БЫТЬ
САМИМ СОБОЙ.
БЫТЬ САМИМ
СОБОЙ - ПОРОЙ
ДЛЯ ЭТОГО
ТРЕБУЕТСЯ
СМЕЛОСТЬ, И ДАЖЕ
МУЖЕСТВО. НО
ИМЕННО ВЕРНОСТЬ
СЕБЕ СОЗДАЁТ
НЕПОВТОРИМЫЙ,
ВЫРАЗИТЕЛЬНЫЙ И
ЗАПОМИНАЮЩИЙС
Я ОБРАЗ.**

Имидж, демонстрируемый человеком, - может помочь понять его характер и сущность.

Остановимся на нескольких типах, которые являются цельными, узнаваемыми образами, органично соединяют внутренний личностный стиль и роль на сцене жизни - имидж.



Классический имидж

Человек, принадлежащий к этому типу, - профессионал, эстет, хороший организатор. Уверен в себе, дисциплинирован, амбициозен, демонстрирует упорство в достижении цели, авторитарность, практичность.



Традиционный имидж

Представитель этого типа - человек

скромный и консервативный,

верный принципам, традициям,

крепко стоящий на ногах,

питающий уважение к семейным

корням. Любит домашний уют,

гостеприимен, примерный

семьянин, преданный,

внимательный друг и соратник.





(СПОРТИВНЫЙ) ИМИДЖ
ЭТО СПОРТИВНЫЙ,
КОМПАНЕЙСКИЙ,
САМОСТОЯТЕЛЬНЫЙ
ЧЕЛОВЕК. ОН ЭНЕРГИЧЕН,
ОБЩИТЕЛЕН, ВЕДЁТ
АКТИВНЫЙ ОБРАЗ ЖИЗНИ.
СПОРТ - ЧАСТЬ ЖИЗНИ.
ЗДОРОВОЕ ПИТАНИЕ,
ЧИСТЫЙ ВОЗДУХ,
ВИТАМИНЫ - ВОТ ЧТО
ЗАБОТИТ ЕГО. ВНЕШНЕ
ОН ПОДТЯНУТ, МОЛОЖАВ,
РАСКОВАН,
ДЕМОКРАТИЧЕН.

РОМАНТИЧЕСКИЙ
ИМИДЖ
ПЕРЕД НАМИ
ЧЕЛОВЕК
ОЧАРОВАТЕЛЬНЫ
Й, ЧУВСТВЕННЫЙ.
НАТУРА
ЭМОЦИОНАЛЬНАЯ
И ПЕРЕМЕНЧИВАЯ



ЧЕЛОВЕКУ
НЕОБХОДИМЫ
ПРИРОДА И
БОЛЬШИЕ
ПРОСТРАНСТВА, В
КОТОРЫХ ОН
ЧЕРПАЕТ
ЖИЗНЕННЫЕ
СИЛЫ.



ЯРКИЙ ИМИДЖ

ПРЕДСТАВИТЕЛЬ ЯРКОГО ТИПА —
ЧЕЛОВЕК ПРОВОЦИРУЮЩИЙ,
НЕЗАВИСИМЫЙ. ОН УМЕЕТ ДЕРЖАТЬ
КОМПАНИЮ, И ЕГО ВЕЧЕРИНКИ
ВСЕГДА УДАЮТСЯ. СЧИТАЕТ
НЕОБХОДИМЫМ УХАЖИВАТЬ ЗА
ТЕЛОМ И УКРАШАТЬ ЕГО, ЧТОБЫ БЫТЬ
ПРИВЛЕКАТЕЛЬНЫМ.



У КАЖДОГО ИЗ НАС СВОИ
ПСИХОЛОГИЧЕСКИЙ ТИП,
НАВЫКИ ПОВЕДЕНИЯ, СПОСОБ
ОСМЫСЛЕНИЯ, СВОЯ
ГЕОМЕТРИЯ ФОРМ И СВОЙ ЦВЕТ
ТЕЛА. НАШИ КАЧЕСТВА
СЛЕДУЕТ РАЗВИВАТЬ В
ОПРЕДЕЛЕННОМ
НАПРАВЛЕНИИ.
А ПОТОМ ЕЩЕ И УМЕЛО
СОЧЕТАТЬ ИХ В ОПРЕДЕЛЕННЫХ
ПРОПОРЦИЯХ...



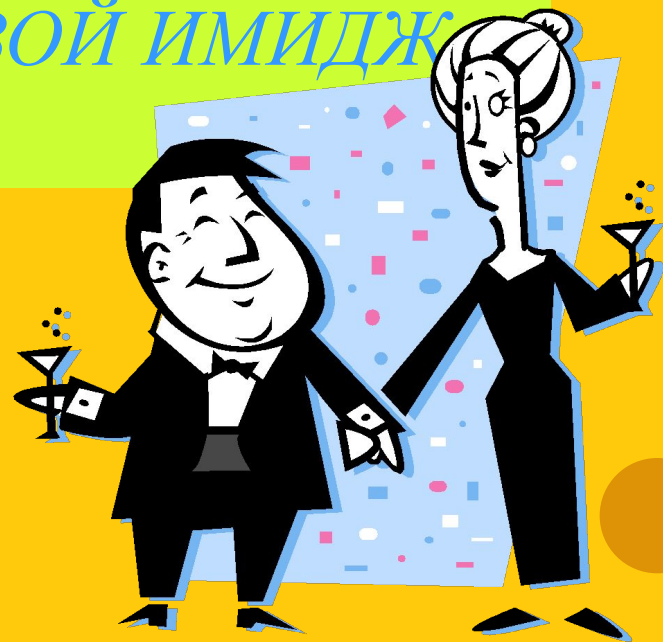
ВИЗИТА В СТРАНУ?

УЖЕ МНОГО ЛЕТ ДЕЛАЕТСЯ ТАК: НА ВСТРЕЧУ ПОПАДАЮТ НЕ ВСЕ, А ЛИШЬ ОТОБРАННЫЕ ЖУРНАЛИСТЫ ОБОЕГО ПОЛА (НЕПРЕМЕННО “ПРИ ГАЛСТУКАХ” ИЛИ “НА ВЫСОКИХ КАБЛУКАХ”). ДАЛЕЕ ПРЕСС-СЕКРЕТАРЬ КОРОЛЕВЫ ВЫСТРАИВАЕТ ЖУРНАЛИСТОВ ПО ОДНОМУ И ОБЪЯСНЯЕТ С ДЕСЯТОК ДЕЙСТВИЙ, КОТОРЫЕ ДОЛЖЕН СДЕЛАТЬ КАЖДЫЙ, ОБРАЩАЯСЬ К КОРОЛЕВЕ, ЗАТРАТИВ НА ЭТО НЕ БОЛЕЕ 30 СЕКУНД: ОТДАТЬ ВИЗИТКУ АДЪЮТАНТУ ДЛЯ ПЕРЕДАЧИ КОРОЛЕВЕ; ЕСЛИ КОРОЛЕВА ПРОТЯНЕТ РУКУ - НЕ ЦЕЛОВАТЬ ЕЕ! - ДОПУСТИМО ТОЛЬКО КОРОТКОЕ РУКОПОЖАТИЕ; КИВКОМ ГОЛОВЫ И ЛУЧШЕ МОЛЧА ПРИВЕТСТВОВАТЬ МУЖА КОРОЛЕВЫ; ОБРАЩАТЬСЯ К КОРОЛЕВЕ НАДО, ИСПОЛЬЗУЯ ОБРАЩЕНИЕ МАДАМ ИЛИ МАМ. И ПОСЛЕДНЕЕ. РАЗГОВОР МОЖЕТ ПОЛУЧИТЬСЯ НЕПРИНУЖДЕННЫЙ, НО ПИСАТЬ О НЕМ НЕЛЬЗЯ! И ТЕПЕРЬ, КОГДА ПЕРЕД ЛЮДЬМИ, ЗАПУТАННЫМИ ТОНКОСТЯМИ ЭТИКЕТА, ЯВЛЯЕТСЯ КОРОЛЕВА, ПРОСТО И НЕПРИНУЖДЕННО БЕСЕДУЮЩАЯ, ПРЕССА (В ТОМ ЧИСЛЕ ОТЕЧЕСТВЕННАЯ) В ВОСТОРГЕ.

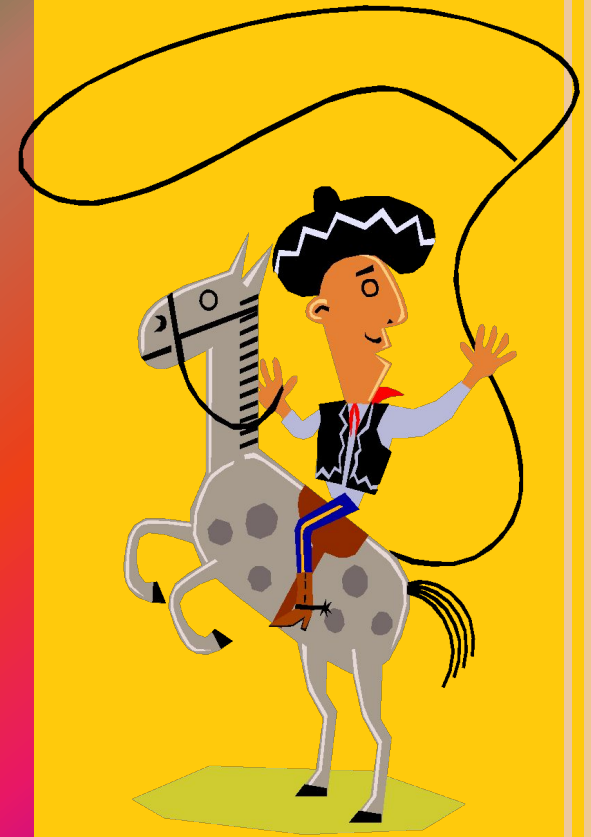
ОЧЕВИДНО, ЧТО БЕЗ ПРЕДВАРИТЕЛЬНОЙ РАБОТЫ ПРЕСС-СЕКРЕТАРЯ ВПЕЧАТЛЕНИЕ ПРЕССЫ БЫЛО БЫ ИНЫМ - ... МЕНЕЕ УПРАВЛЯЕМЫМ КОРОЛЕВОЙ.



*ЕСЛИ ИМИДЖ — ЭТО ФИЛОСОФИЯ
ЧЕЛОВЕЧЕСКОГО ОБЩЕНИЯ, ТО
ИМЕННО ОТ ВАС ЗАВИСИТ, КАКОЙ ТОН
ВЫ ЗАДАДИТЕ ЭТОМУ ОБЩЕНИЮ.
ПРАВДА ЗАКЛЮЧАЕТСЯ В ТОМ, ЧТО ВЫ
МОЖЕТЕ ПОСТОЯННО
СОВЕРШЕНСТВОВАТЬ СВОЙ ИМИДЖ*



*ВАШ ИМИДЖ ДОЛЖЕН
БЫТЬ ТАКИМ, БУДТО ВЕСЬ
МИР ЗАИНТЕРЕСОВАН В
ВАШЕМ ПРОЦВЕТАНИИ,
КРЕПКОМ ЗДОРОВЬЕ И
ПРЕКРАСНОМ
РАСПОЛОЖЕНИИ ДУХА...*



СТАСИВ
О ЗА
ВНИМАН
ИЕ!

