



Флаг России -

СИМВОЛ

государственности

Вопросы анкетирования

1. Назовите символы государственной власти России.
2. Перечислите цвет государственного флага России.
3. Что символизирует каждый цвет?
4. Назовите первую строчку гимна России.

Итоги анкетирования

1. Назовите символы государственной власти России.	Верные ответы 96	не верные, не полные ответы 59
2. Перечислите цвет государственного флага России.	149	6
3. Что символизирует каждый цвет?	42	113
Назовите первую строчку гимна России.	125	30

Выводы

Таким образом, можно обозначить проблему: практически все знают как выглядит российский флаг, но практически никто не знает символику цветов на российском флаге и историю его появления.

Символы государственной власти

- Государственный флаг
- Государственный герб
- Государственный гимн

Государственный флаг

Прикрепленное к древку полотнище определенного цвета (или нескольких цветов) с изображенными на нем эмблемами или знаками.



Государственный герб

Эмблема
государства,
изображаемая
на печатях, флагах,
государственных
официальных
документах,
денежных знаках.



Тождественное
музыкальное
произведение,
принятое как символ
государственного
единства.



ГОСУДАРСТВЕННЫЙ ГИМН РОССИЙСКОЙ ФЕДЕРАЦИИ

Россия - священная наша держава,
Россия - любимая наша страна.
Могучая воля, великая слава -
Твое достоянье на все времена!

Славься, Отечество наше свободное,
Братских народов союз вековой,
Предками данная мудрость народная!
Славься, страна! Мы гордимся тобой!

От южных морей до полярного края
Раскинулись наши леса и поля.
Одна ты на свете! Одна ты такая -
Хранимая Богом родная земля!

Славься, Отечество наше свободное,
Братских народов союз вековой,
Предками данная мудрость народная!
Славься, страна! Мы гордимся тобой!

Широкий простор для мечты и для жизни
Грядущие нам открывают года.
Нам силу дает наша верность Отчизне.
Так было, так есть и так будет всегда!

Славься, Отечество наше свободное,
Братских народов союз вековой,
Предками данная мудрость народная!
Славься, страна! Мы гордимся тобой!

Символы президентской власти

Текст российской
Конституции
(специальное
издание
в единственном
экземпляре)



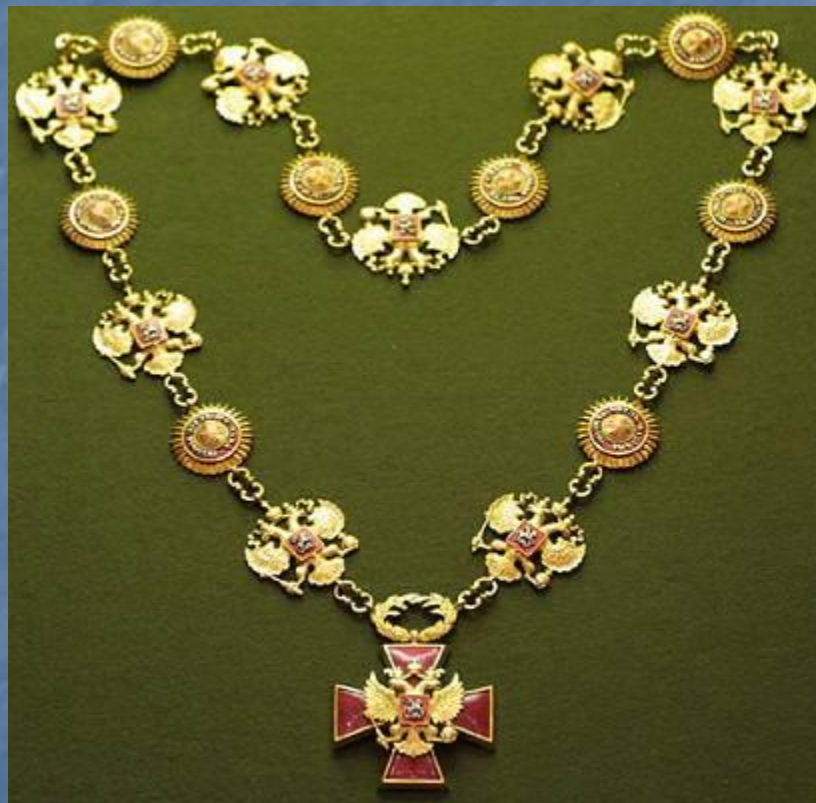
Символы президентской власти

Штандарт
президента
Российской
Федерации
(утвержден
в декабре
1994 года)



Символы президентской власти

Знак президента –
высший орден
Российской
Федерации
«За заслуги
перед Отечеством»

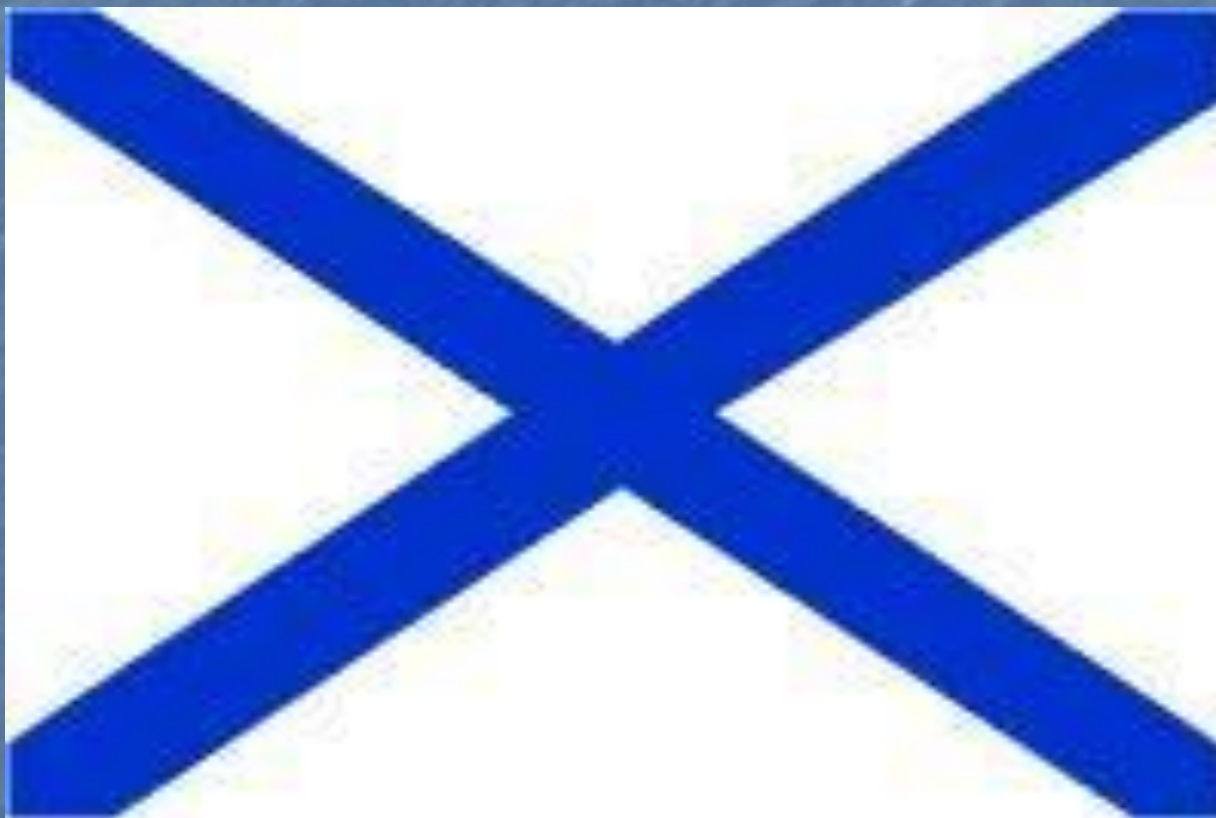


Государственные знамена России

**ГОСУДАРСТВЕННЫЙ ФЛАГ
РОССИЙСКОЙ ФЕДЕРАЦИИ**



Государственные знамена России



Государственные знамена России



Государственные знамена России



Виды знамен



Флаг – от голландского «Корабельное знамя.

Знамя – от слова «знамение», т.е. изображение на религиозную тему.

Штандарт – особый знак главы государства.

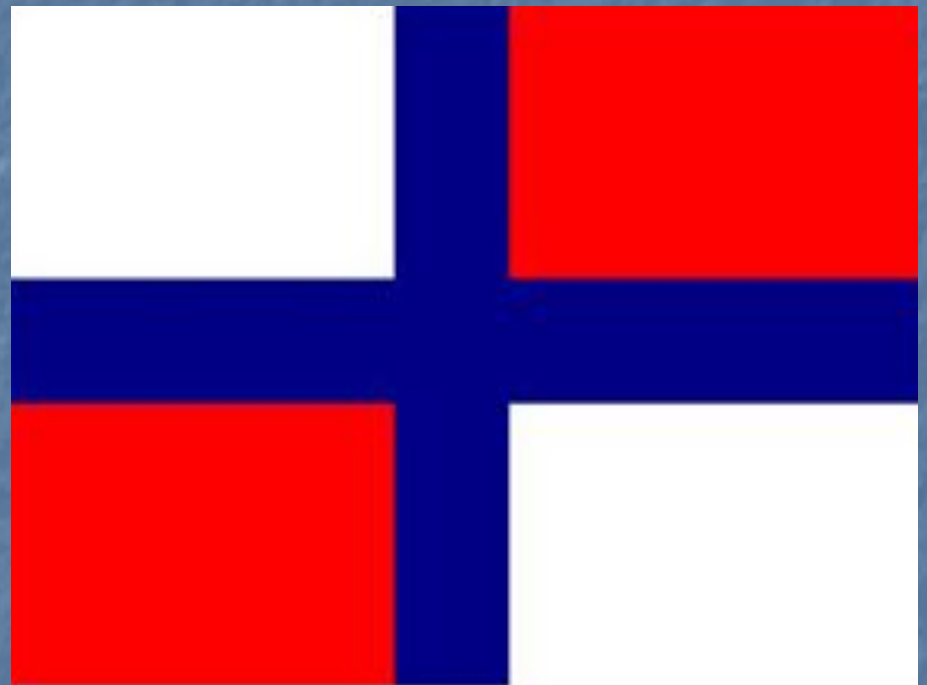
Хоругвь – изначально церковное знамя – икона, изображенная на полотне.

Вымпел – узкое знамя удлиненной формы.

Бунчук – знамя у тюркских народов – конский хвост, привязанный к древку.

Появление государственного флага России

В апреле 1668 года на первом воинском корабле «Орел» был поднят российский флаг бело-синекрасный. В 1690-е гг. этот флаг стал символом Российского государства, и прежде всего на море.



С петровских времен известен точный порядок полос на флаге – белая, синяя, красная.

В конце XVII -начале XVIII в. не менее 10 лет бело-синя-красный флаг был боевым флагом России как на суше, так и на море.

С 1705 года эти цвета перешли на торговый флот.



Символика цветов

Белый цвет символизировал мир, чистоту, правду, благородство, невинность.



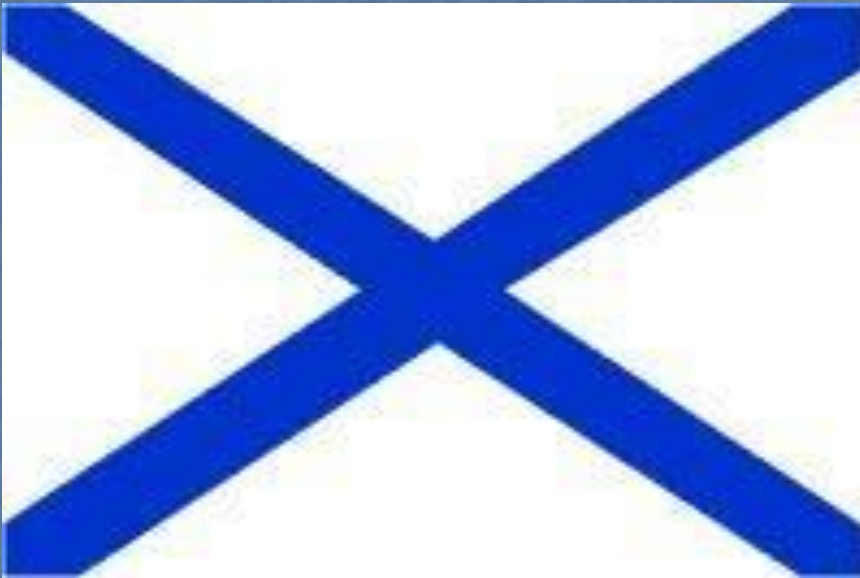
Синий цвет – символ неба, целомудрия,
верности, духовности
Он считался цветом Богородицы.



Красный цвет символизировал отвагу, войну, защиту веры и бедных людей, героизм, великодушие, кровь, самопожертвование, ОГОНЬ.



Андреевский флаг



В эпоху Петра I появился Андреевский флаг.

Апостол Андрей считался покровителем России и мореплавания.

Он стал флагом военного флота России.

Первый официальный флаг Российской империи



11 июня 1858 года император Александр II утвердил первый государственный флаг российской империи – черно-желто-белое полотнище.

Символика цветов

Черно-желто-белая гамма соответствовала цветам государственного герба. Сочетание черного и желтого стало знаком русской армии, символизировало порох и огонь.

Как государственные цвета трактовались как символы земли, золота и серебра

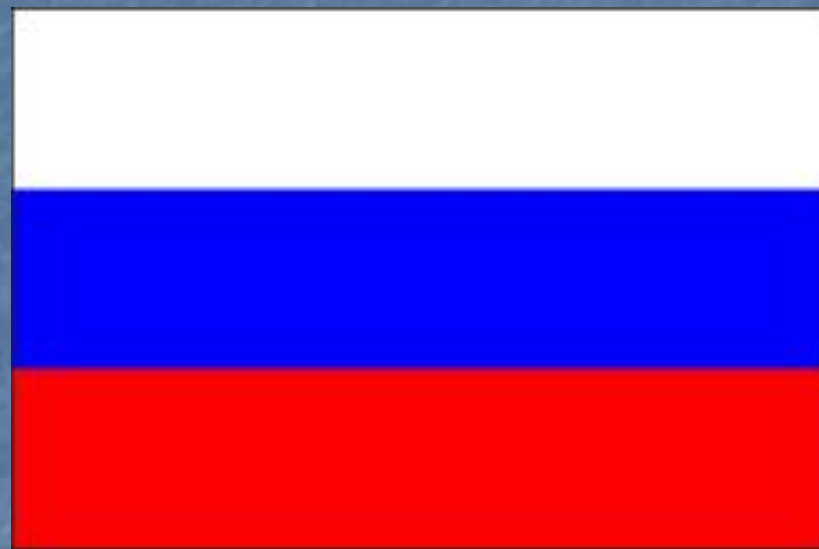


Возвращение триколора

Во времена правления Александра III бело-сине-красный флаг становится государственным.

Цвета объяснялись титулом императора — «всея Великая, и Белыя, и Малыя

России». (красный — великороссы, синий — малороссы, белый — белорусы)





В годы I Мировой войны появился новый вариант российского флага – петровский триколор с черно-желтым императорским штандартом в верхней левой части флага.

Флаги советской эпохи



Революция 1917 года прошла под красными знаменами. В апреле 1918 года был утвержден декрет о флаге РСФСР, а после образования СССР в 1924 году флаг СССР.

Красным, с изображением серпа и молота, флаг оставался до 1991 года.

Знамя Победы



...и снова – бело-сине-красный

В настоящее время триколор является государственным символом России.

В 1989 году его подняли митингующие в Москве и Ленинграде.

Затем он появился в событиях 1991 года







