

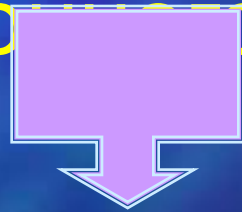
людьми,
проживающими в
разных природных
условиях

Дрифтотимания скелетий

Человека :



- В биологическом и психическом отношении все этнические группы равноценны и находятся на одном и том же уровне эволюционного развития

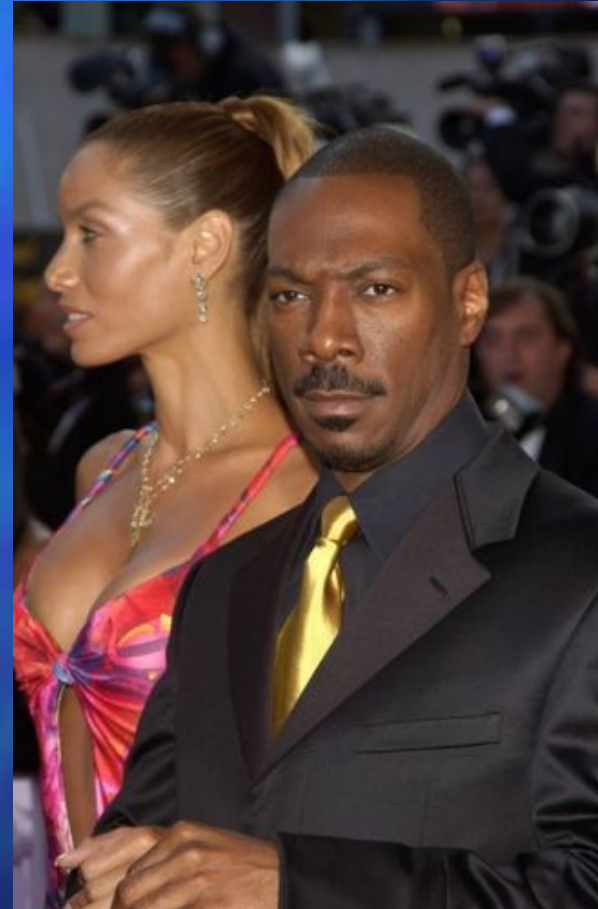


Избежание межнациональных конфликтов

Человек Разумный

Негроидная раса

- Чистые негроиды эволюционировали в Африке, где климат очень жаркий. Их темная кожа и темные глаза содержат большое количество пигмента для защиты от солнечных лучей. Плотные прилегающие к голове курчавые волосы предохраняют голову от жары.



Европеоидная раса

- Появились в Европе, Северной Африке, на Среднем Востоке, Индийском субконтиненте, где климат не такой жаркий, как на экваторе. У людей этой расы светлая кожа, светлые глаза, т.к. они не нуждаются в большом количестве пигмента, как люди, живущие в более



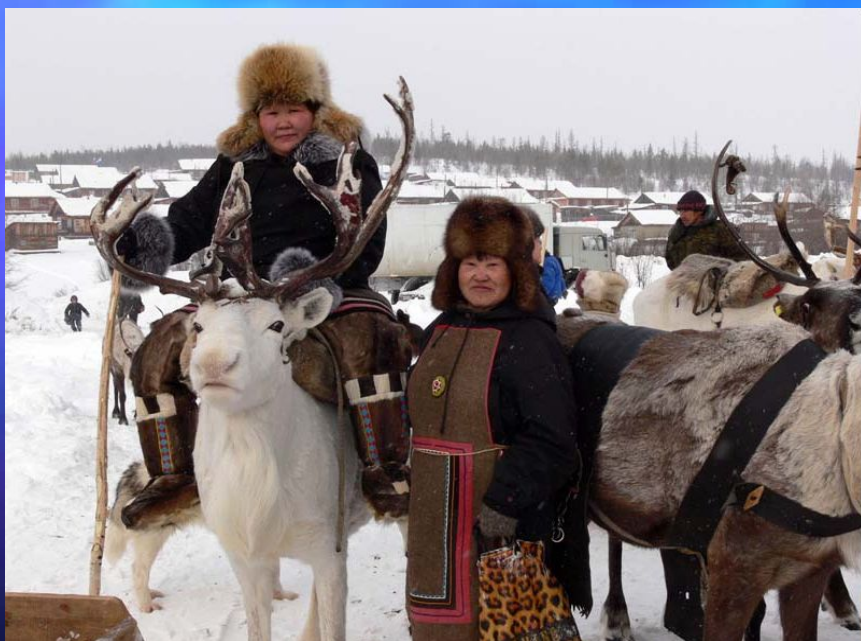
Монголоидная раса

- Чистые монголоиды пришли из Азии, где тогда могло быть очень холодно. На их круглых лицах имеются подушечки жира для сохранения тепла. Узкие глаза с дополнительной складкой на веках – защита от слепящего снега и суровых ветров.



Группы людей,
приспособленных к жизни в
конкретных условиях:

Арктический тип телосложения



- Плотное телосложение
- Массивный скелет
- Монголоидная раса

- Коренное население Крайнего Севера



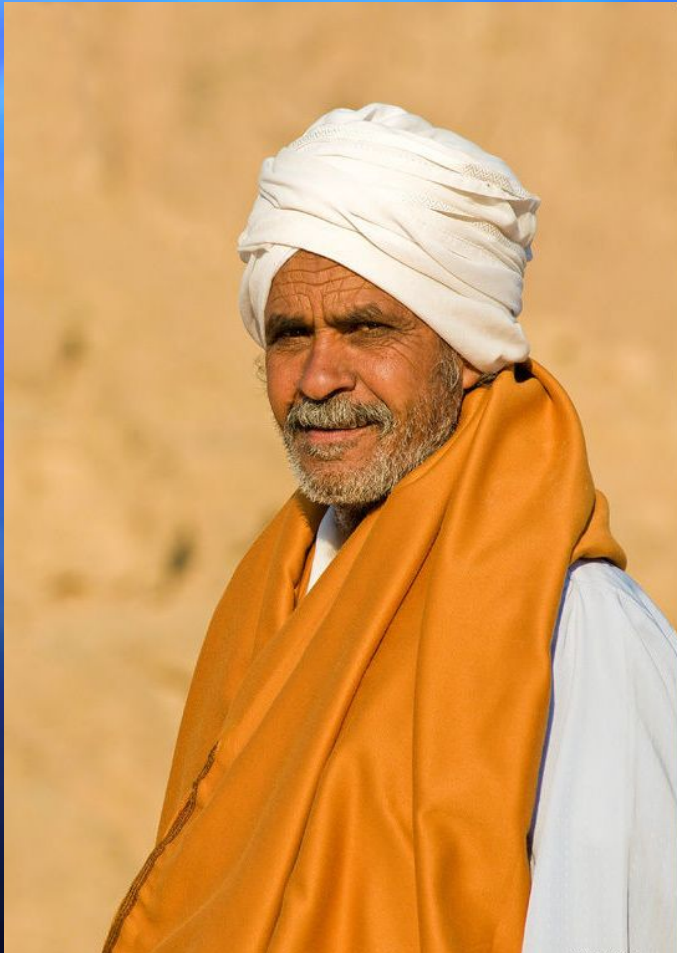
Тропический тип телосложения



- Удлиненное тело
- Немного уплощенная грудная клетка
- Принадлежат к разным расам
- Тропические страны



Пустынный тип телосложения



- Узкое телосложение
- Незначительное развитие мышц
- Пониженное жиросотложение
- Разные расы
- Пустыни



Высокогорный тип телосложения



- Объемистая грудная клетка
- Высокий рост
- Европеоидная или монголоидная раса
- Жители высокогорий

-
- Расы и типы телосложения возникли у людей как приспособленность к факторам среды обитания и передаются по наследству

Влияние факторов окружающей среды на здоровье человека

Факторы ОС:

- Климатические
- Географические
- Биотические
- Антропогенные

Климат -

- Характерный для местности многолетний режим погоды

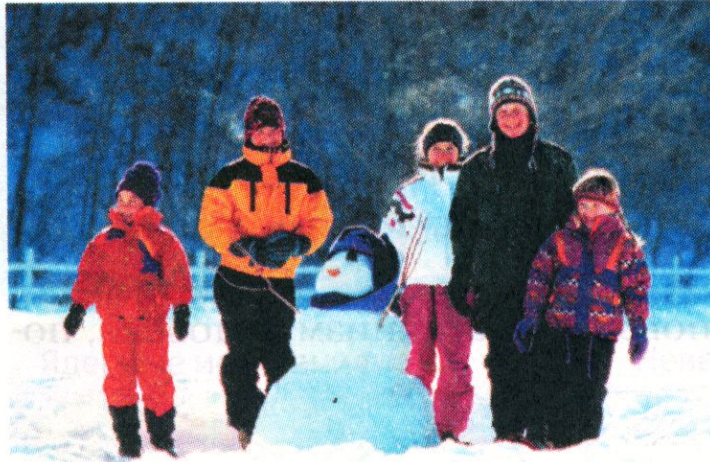
- Погода – совокупность абиотических факторов, связанных друг с другом:
 - Температура,
 - Давление
 - Влажность
 - Осадки
 - Солнечная радиация
 - Магнитные бури и т.д.

Климат влияет на здоровье человека

«Организмы ведут себя различно в отношении времени года... и болезни протекают различно – хорошо или плохо – в разные времена года, в разных странах и условиях жизни...»

Гиппократ

Приспособления человека к сезонным изменениям

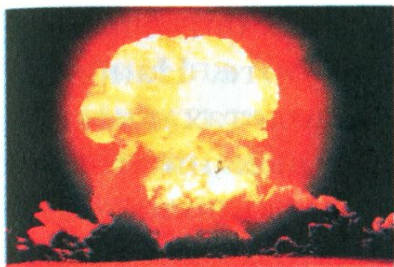


Влияют на здоровье

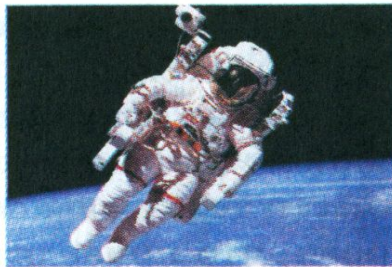
- Сезонные болезни
- Переезд в другие климатические зоны
- Изменения состояния погоды
- Магнитные бури
- Повышение солнечной активности

Экстремальные факторы

- Это крайние, весьма жесткие условия среды, не соответствующие врожденным и приобретенным свойствам организма



Ядерные испытания



Невесомость



Электромагнитное поле



Космическое излучение



Укачивание



Низкие температуры



Высокие температуры



Перегрузки



Человек

Домашнее задание

- Готовиться к контрольной работе по главе 1