



Иван Яковлевич Билибин

*МОУ Ильинская СОШ. Учитель ИЗО, МХЖ
Лебедь С.Г.*

Билибин Иван Яковлевич.

(1876- 1942)

- В творчестве Билибина отразились два, на первый взгляд не связанные между собой, явления отечественной художественной культуры конца XIX—начала XX века: увлечение национальной стариной и становление книжной графики как специфического вида искусства.
- Ориентируясь на традиции древнерусского и народного искусства, Билибин разработал логически последовательную систему графических приемов, сохранявшуюся в основе на протяжении всего его творчества. Эта графическая система, а также присущее Билибину своеобразие трактовки былинных и сказочных образов дали возможность говорить об особом билибинском стиле.



*Баба-Яга.
Иллюстрация к
сказке «Василиса
Прекрасная»*





*Белый всадник.
Иллюстрация к сказке
«Василиса Прекрасная»*

**Красный всадник.
Иллюстрация к сказке
«Василиса Прекрасная»**



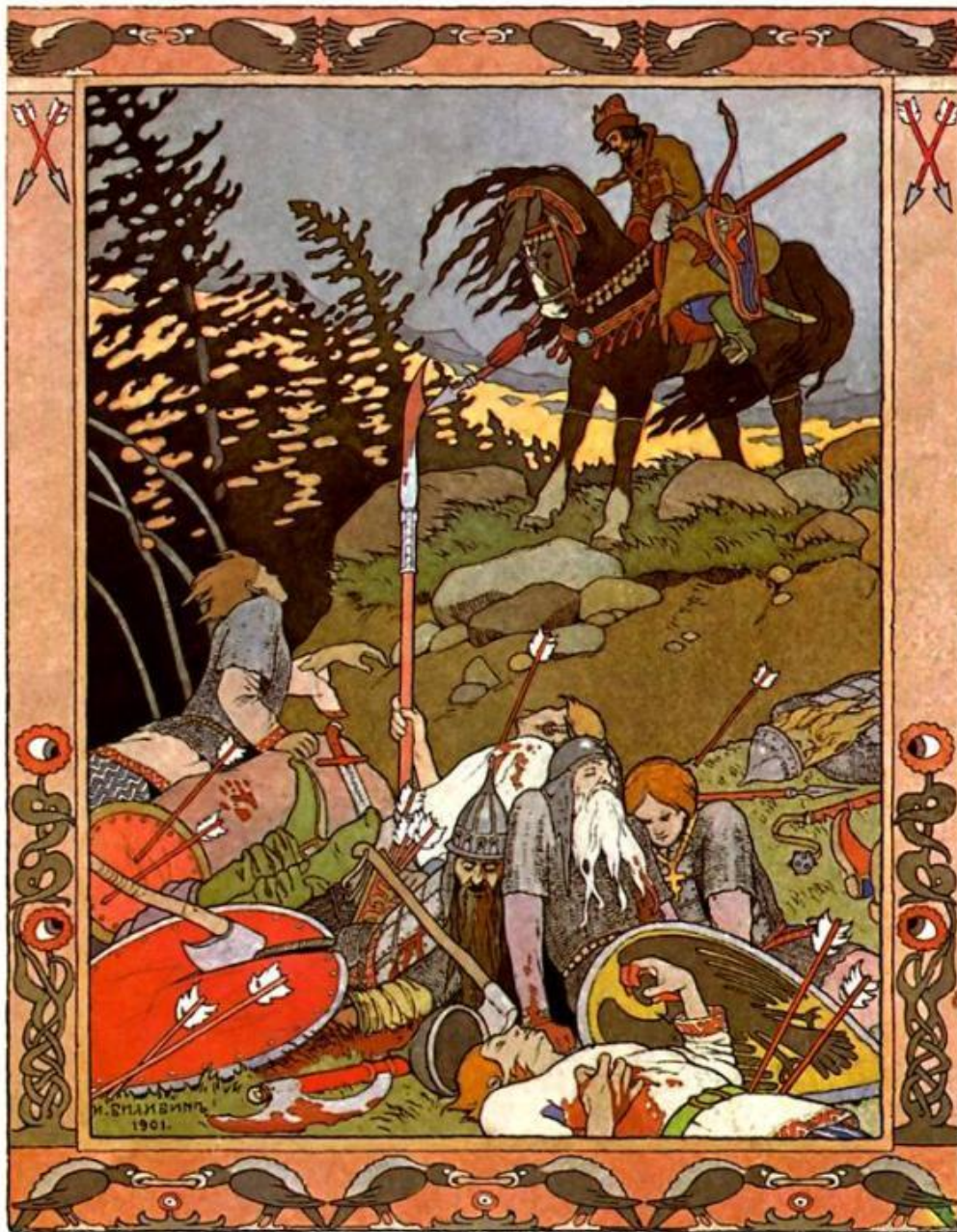
Иллюстрация к сказке «Перышко Финиста Ясного Сокола»



Иллюстрация к сказке «Царевна-Лягушка»



*Иллюстрация к
сказке «Марья
Моревна»*



Кащей Бессмертный. Иллюстрация к сказке «Марья Моревна»



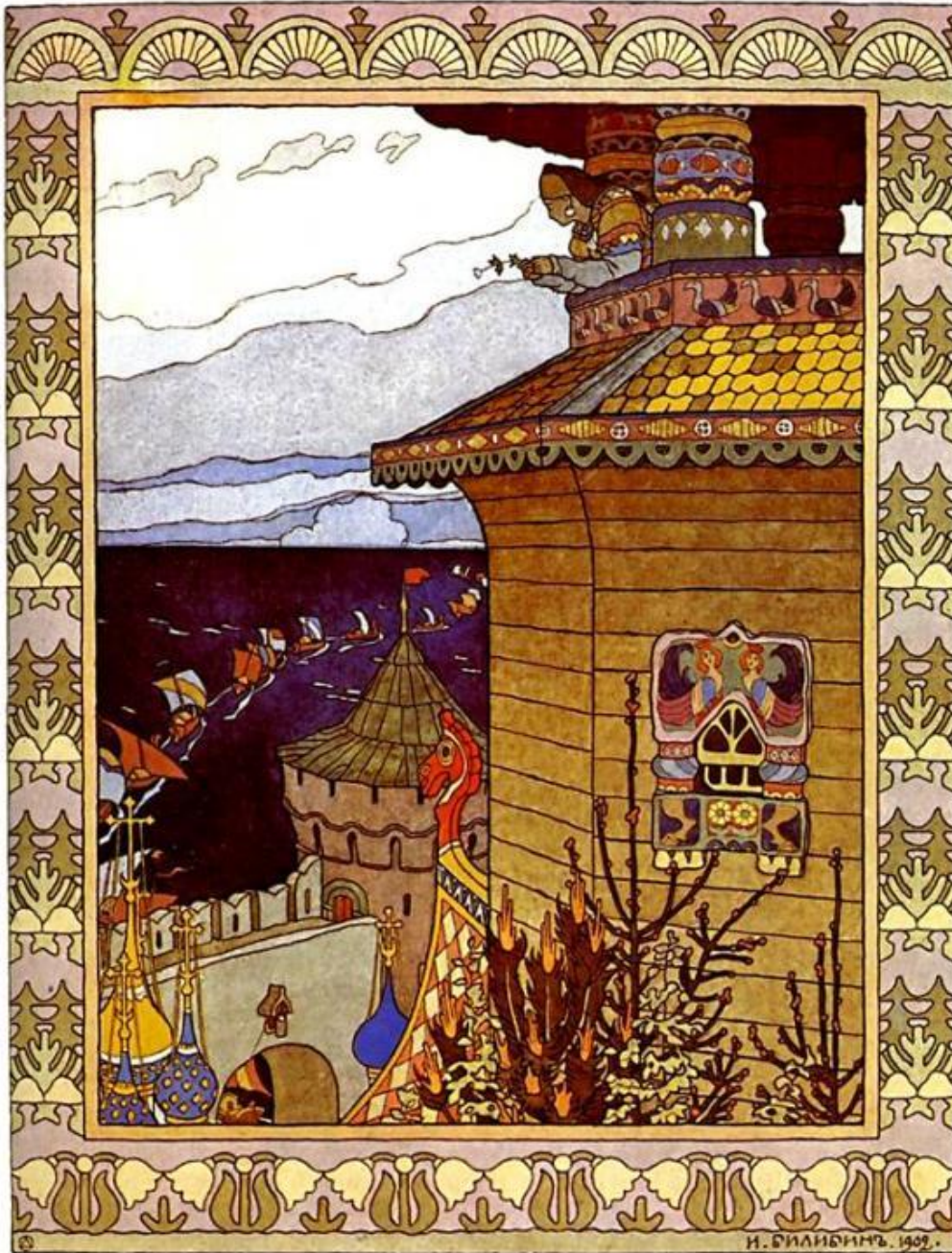
*Иллюстрация к
сказке «Сестрица
Аленушка и братец
Иванушка»*



Заставка к
сказке «Белая
уточка»



*Иллюстрация к сказке
«Белая уточка»*



И. ФИЛИНЪ. 1909.

Иллюстрация к
былине «Вольга»

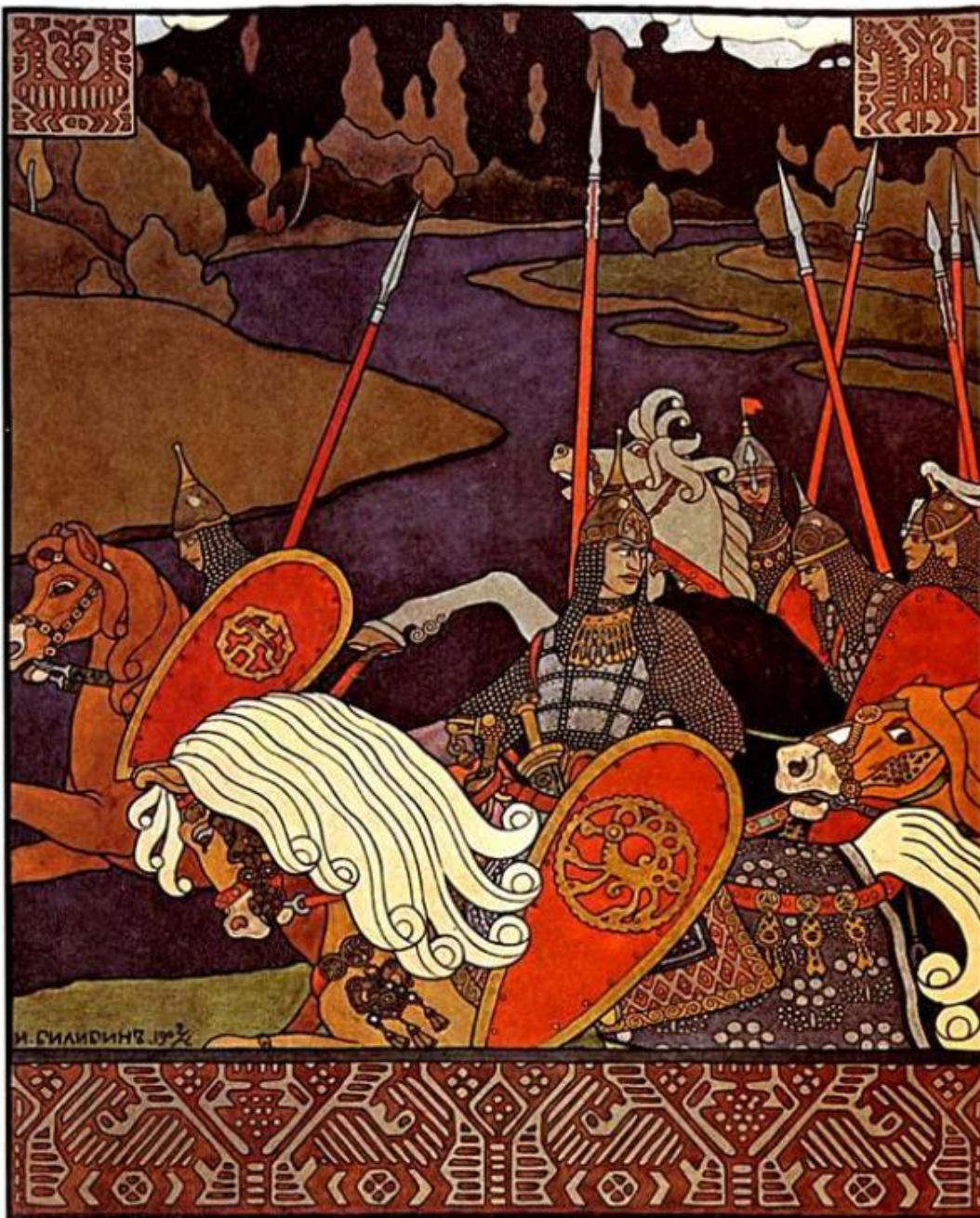


Иллюстрация к «Сказке о царе Салтане»



Иллюстрация к «Сказке о царе Салтане»



*Иллюстрация к «Сказке о
царе Салтане»*



Иллюстрация к «Сказке о царе Салтане»



Царь Горох. Обложка
журнала «Жупел»



Единакуд Великий и Преславный Царь Горохъ и сынови своего, сла-
вныи и могущии богатырски, преславныи Князюи Горохоуи Горохо-
вичюи и со мнѣзиаи близниаи боярыи, возстава отъ богатствъ и
сильныи прашези, ведикомое чрего свое заморскыи яствемъ
прешлбавиа, пахоше же въ оконцу, урѣла мѣсяцъ летели воходящъ,
и испусти Царь Горохъ вздохъ отъ нѣдръ утробы своея въ вопросы
единаго отъ близниахъ бояръ своихъ: кто есмь азъ, корюжа ли? онъ
же рече ему: Ты еси великий и преславный Царь Горохъ, властелинъ
надъ всю Землю! и пакы улѣви взлетъ свой Царь Горохъ на себъ:
Тяма мѣсяцъ и тако прешлбавиши соизволил: а плази кто царюветъ?

Иллюстрация к «Сказке о Золотом петушке»



Иллюстрация к «Сказке о Золотом петушке»





*Иллюстрация к сказке
«Поди туда, не знаю куда»*



*Иллюстрация к «Сказке
об Иване-Царевиче,
Жар-птице и Сером
волке»*

*Иллюстрация к
«Сказке об Иване-
Царевиче, Жар-птице
и Сером волке»*

