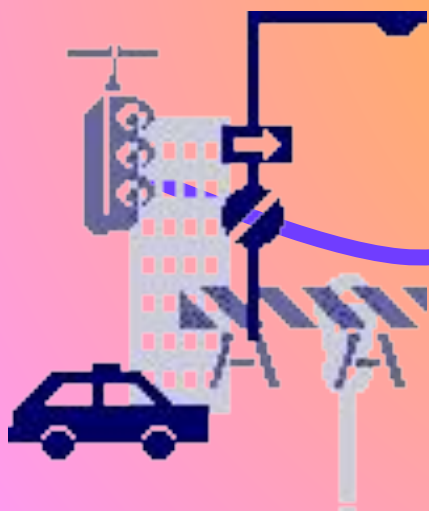


# Рекомендации для родителей по обучению детей ПДД



Учитель начальных классов:  
Михайлова И.В.  
МБОУ СОШ №15  
г. -к.Кисловодск

# Причины детского дорожно-транспортного травматизма:

- Неумение наблюдать.
- Невнимательность.
- Недостаточный надзор взрослых за поведением детей.



# Рекомендации по формированию навыков поведения на улицах:



1. **Навык переключения на улицу:** подходя к дороге, остановитесь, осмотрите улицу в обоих направлениях.
2. **Навык спокойного, уверенного поведения на улице:** уходя из дома, не опаздывайте, выходите заблаговременно, чтобы при спокойной ходьбе иметь запас времени.
3. **Навык переключения на самоконтроль:** умение следить за своим поведением формируется ежедневно под руководством родителей.
4. **Навык предвидения опасности:** ребенок должен видеть своими глазами, что за разными предметами на улице часто скрывается опасность



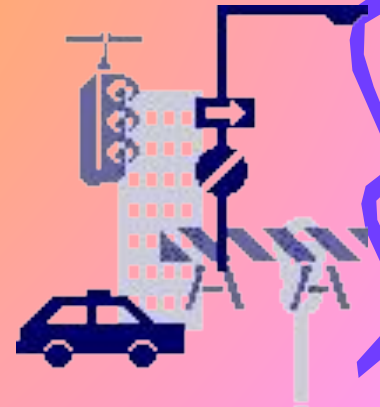
# При выходе из дома:

- Если у подъезда дома возможно движение, сразу обратите внимание ребенка, нет ли приближающегося транспорта;
- Если у подъезда стоят транспортные средства или растут деревья, приостановите свое движение и оглянитесь - нет ли опасности.



# При движении по тротуару:

- Придерживайтесь правой стороны.  
Взрослый должен находиться со стороны проезжей части;
- Если тротуар находится рядом с дорогой, родители должны держать ребенка за руку;
- Приучите ребенка, идя по тротуару, внимательно наблюдать за выездом машин со двора;
- Не приучайте детей выходить на проезжую часть, коляски и санки везите только по тротуару.



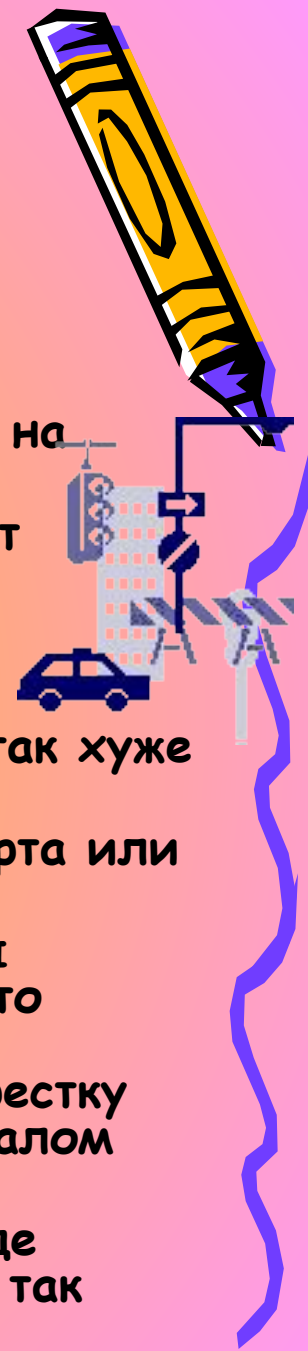
# Готовясь перейти дорогу :

- Остановитесь, осмотрите проезжую часть. Развивайте у ребенка наблюдательность за дорогой;
- Подчеркивайте свои движения: поворот головы для осмотра дороги (остановку для осмотра дороги, остановку для пропуска автомобилей);
- Учите ребенка всматриваться вдаль, различать приближающиеся машины;
- Не стойте с ребенком на краю тротуара;
- Обратите внимание ребенка на транспортное средство, готовящееся к повороту, расскажите о сигналах указателей поворота у машин;
- Покажите, как транспортное средство останавливается у перехода, как оно движется по инерции.



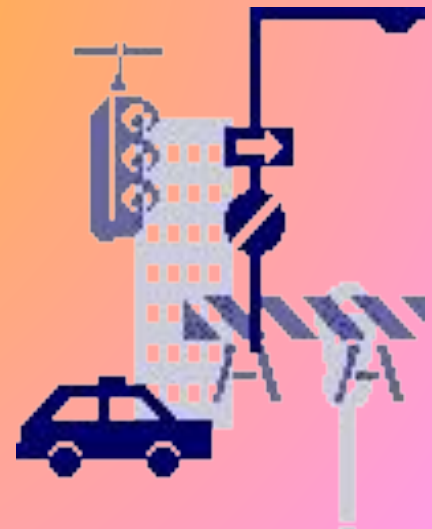
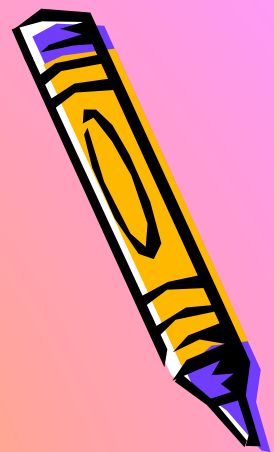
# При переходе проезжей части:

- Переходите дорогу только по пешеходному переходу или на перекрестке;
- Идите только на зеленый сигнал светофора, даже если нет машин;
- Выходя на проезжую часть, прекращайте разговоры;
- Не спешите, не бегите, переходите дорогу размеренно;
- Не переходите улицу под углом, объясните ребенку, что так хуже видно дорогу;
- Не выходите на проезжую часть с ребенком из-за транспорта или кустов, не осмотрев предварительно улицу;
- Не торопитесь перейти дорогу, если на другой стороне вы увидели друзей, нужный автобус, приучите ребенка, что это опасно;
- При переходе по нерегулируемому перекрестку учите ребенка внимательно следить за началом движения транспорта;
- Объясните ребенку, что даже на дороге, где мало машин, переходить надо осторожно, так как машина может выехать со двора, из переулка



# При ожидании транспорта

стойте только на посадочных площадках, на тротуаре или обочине.





# При посадке и высадке из транспорта:



- Выходите первыми, впереди ребенка, иначе ребенок может упасть, выбежать на проезжую часть;
- Подходите для посадки к двери только после полной остановки;
- Не садитесь в транспорт в последний момент (может прищемить дверями);
- Приучите ребенка быть внимательным в зоне остановки - это опасное место (плохой обзор дороги, пассажиры могут вытолкнуть ребенка на дорогу).



# Родителям-автолюбителям

Если Ваш автомобиль по каким-то причинам не оборудован ни ремнями безопасности на заднем сидении, ни приспособлениями для крепления детских автокресел, то эти упущения не дают права перевозить ребенка без использования детского автокресла.

Запомните: обязательное использование автокресел при перевозке детей поможет в случае ДТП спасти жизнь и здоровье Вашего ребёнка.



Не забывайте !

Важно, чтобы родители были примером для детей в соблюдении правил дорожного движения.

