

A close-up, artistic photograph of a chocolate swirl. The chocolate is dark brown and glossy, with intricate, concentric ripples that create a sense of depth and movement. In the center of the swirl, there is a small, heart-shaped piece of chocolate, which is slightly raised and has a smooth, reflective surface. The lighting is soft, highlighting the textures and curves of the chocolate.

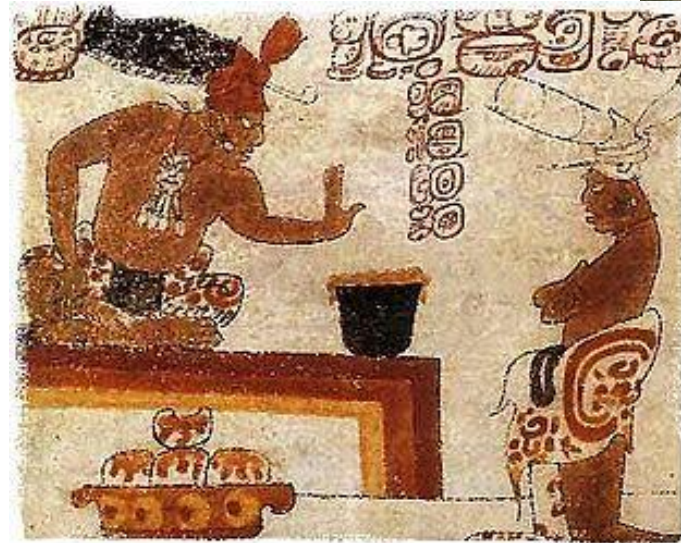
**Шоколад**

1 июля 2009 года в  
Покрове был  
торжественно  
открыт **памятник**  
**шоколаду**- единственный  
в мире **памятник**  
шоколаду.





## Из истории шоколада



История происхождения шоколада насчитывает уже 3500 лет. Первые упоминания о шоколаде появились в эпоху индейцев племени ольмеков (Америка) – 1500 лет до н.э. Сначала у них, а затем у племён майя и ацтеков укоренилась традиция пить чоколатль – «горькую воду». Причем этой привилегии удостаивались исключительно жрецы, главы племени, их семьи и самые лучшие воины. Напиток был признан священным

Жрец майя запрещает простолюдину дотрагиваться до напитка из какао





Когда Америку населили европейцы, они узнали о шоколаде. Эрнандо Кортес, испанский завоеватель, наладил поставку продукта в Испанию. Долгое время именно Испания продавала шоколад другим странам, являясь монополистом. Чтобы не появилось соперников на рынке, они хранили тайну создания лакомства под строжайшим запретом. Около 80 человек было казнено за то, что пытались раскрыть этот секрет.



Памятник фермерам, выращивающим какао в Кумаси, Гана.



Однако позднее производителями шоколада стали итальянцы и голландцы. Их примеру последовали бельгийцы и немцы. С помощью дочери испанского короля Анны Австрийской, шоколад стал излюбленным напитком французов. Анна вышла замуж за французского короля Людовика VIII и внедрила сладость в страну. Затем шоколад стали изготавливать швейцарцы, а потом и весь мир.



Ж. Э. Лиотар.  
«Шоколадница» (1745)



Картина «Утренний шоколад»  
венцианца Пьетро Лонги



Дореволюционный шоколад  
фабрики  
Эйнема





ей шоколада



Музеи шоколада.  
Барселона, Кельн, Москва,  
Санкт Питербург, Покров

























40x120x140 mm

























Снеговичок



Санта с елкой



Санта с посохом



Санта



Елка



Ангел  
на руках



Котенок  
с сердцем



Зайка  
в кресле



Дед Мороз



Снежная елка



Ель



Домик



Гномик



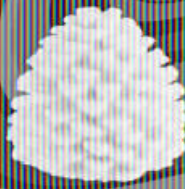
Снегурочка



Ангелы



Мишки на сердце



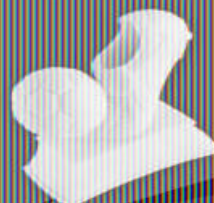
Шишка



Бычок с сундучком



Собачка в сумке



Бутса



Мишка-девочка



Бычок



Зайчата



Денежная жаба



Лебедь



Арка счастья



Голу



Лошадь



Фотоаппарат



Приз авто





























*Экскурсия в шоколадный цех*









День шоколада

Поделись с другом!

ALMA



Спасибо за  
внимание!