

**Урок изобразительного  
искусства**

**5 класс**

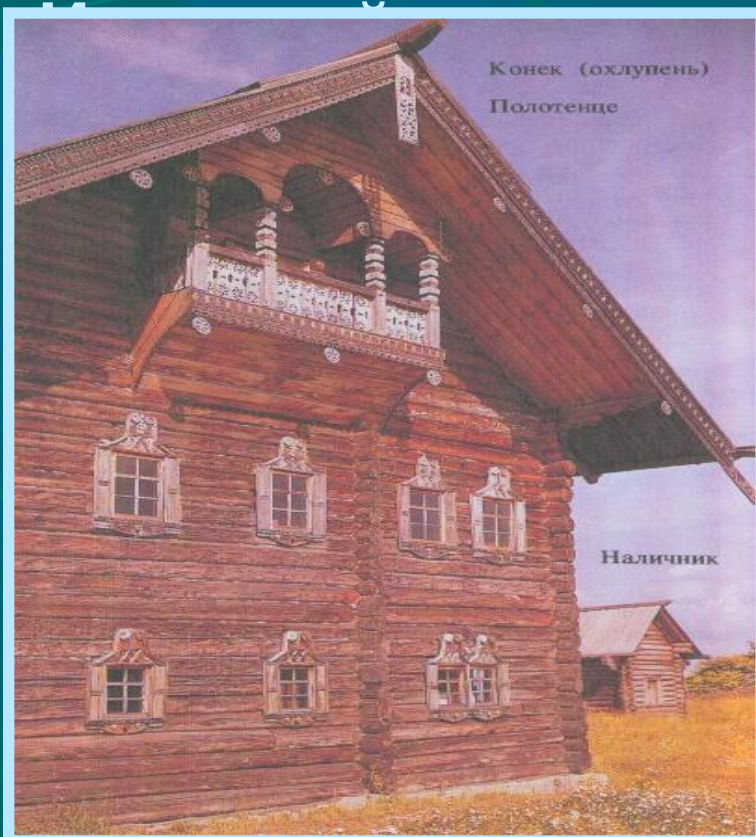
**I четверть**

**Тема: «Внутренний мир  
русской избы»**

**Презентацию подготовила учитель  
изобразительного искусства**

**Гильдт Валентина Степановна**

Г лаголем, кошелем и  
брусом  
Дом строили с резным  
крыльцом,  
С обдуманым мужицким  
вкусом



лицом



В низенькой светелке с створчатым  
окном

Светится лампадка в сумраке  
ночном:

Слабый огонечек то совсем замрет,  
То дрожащим светом стены  
обольет.

Новая светелка чисто прибрана:

В темноте белеет занавес окна;

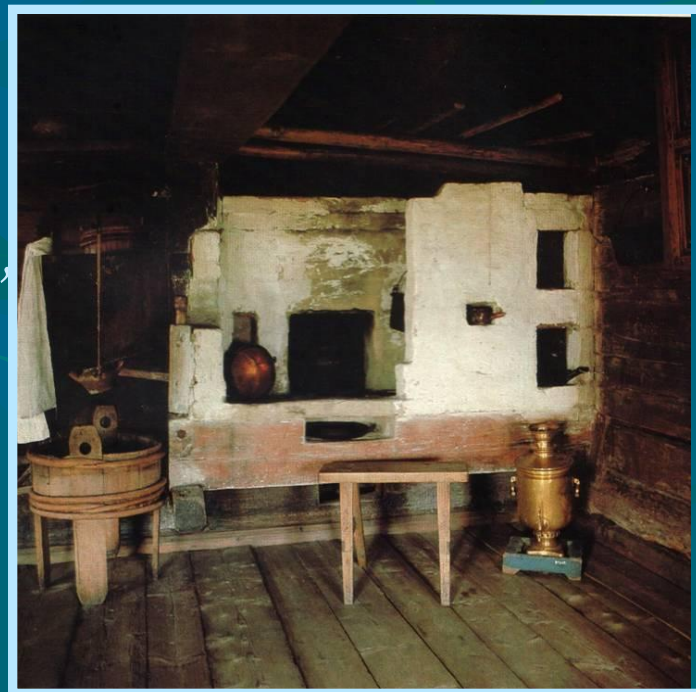
Пол отструган гладко; ровен  
потолок;

Печка развальная стала в уголок.

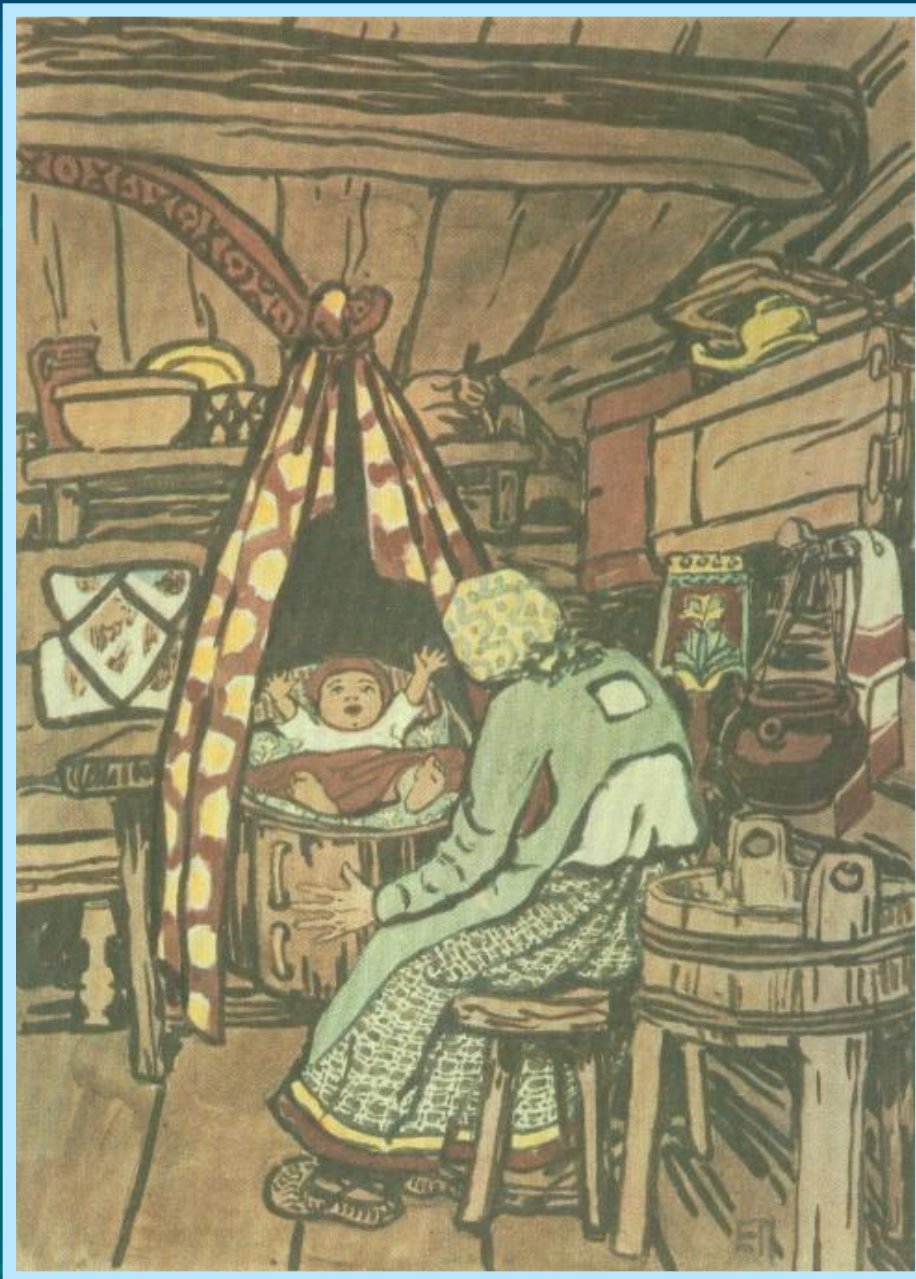
По стенам – укладки с дедовским  
добром,

Узкая скамейка, крытая ковром,

Крашенные пяпысы с ступом

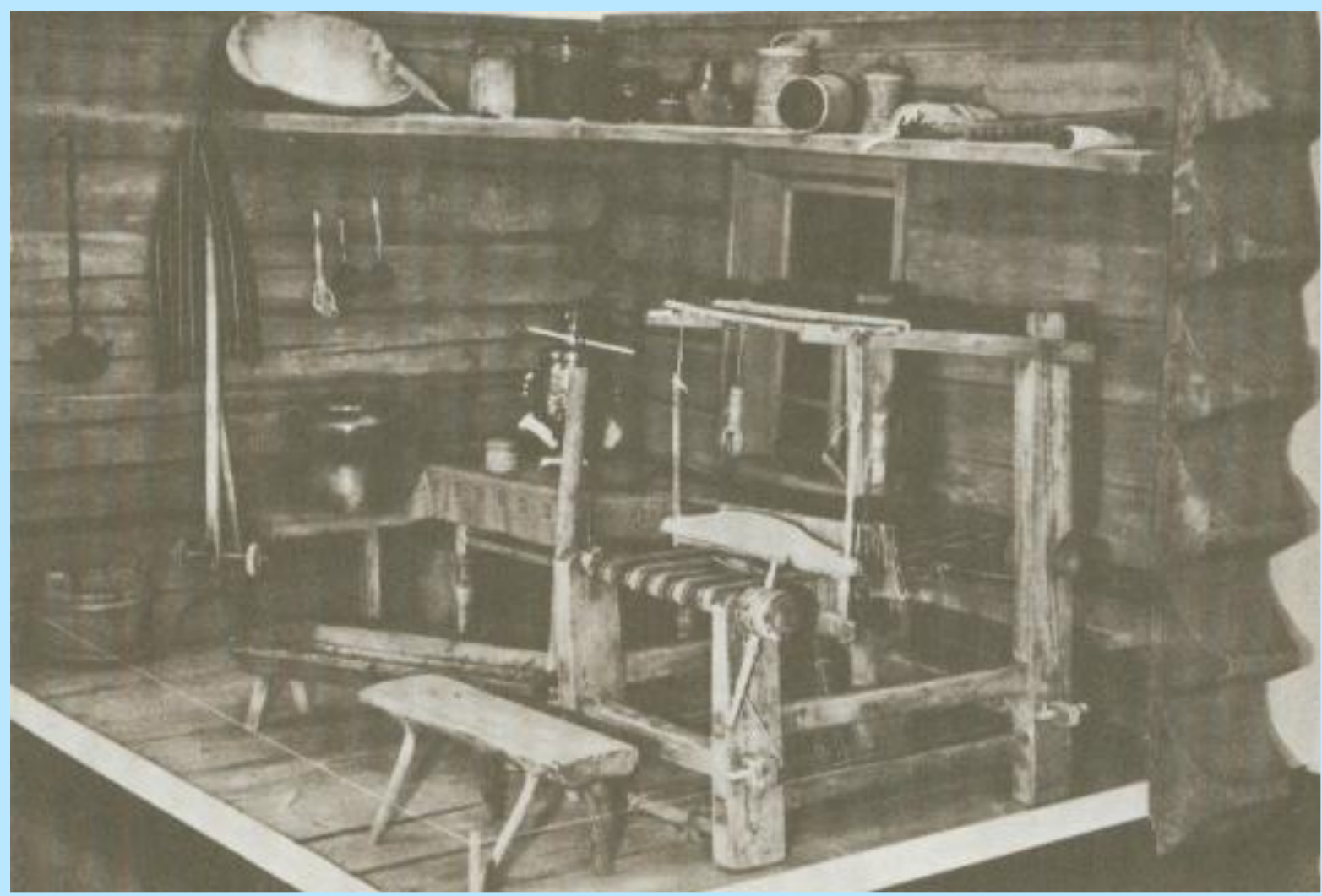


Потолок  
связывался в  
народных  
представлениях с  
небом; матица  
олицетворяла  
собой млечный  
путь в небе.





Под потолком шли полавошники, на которых располагалась крестьянская утварь, а около печи укрепляли деревянный настил –

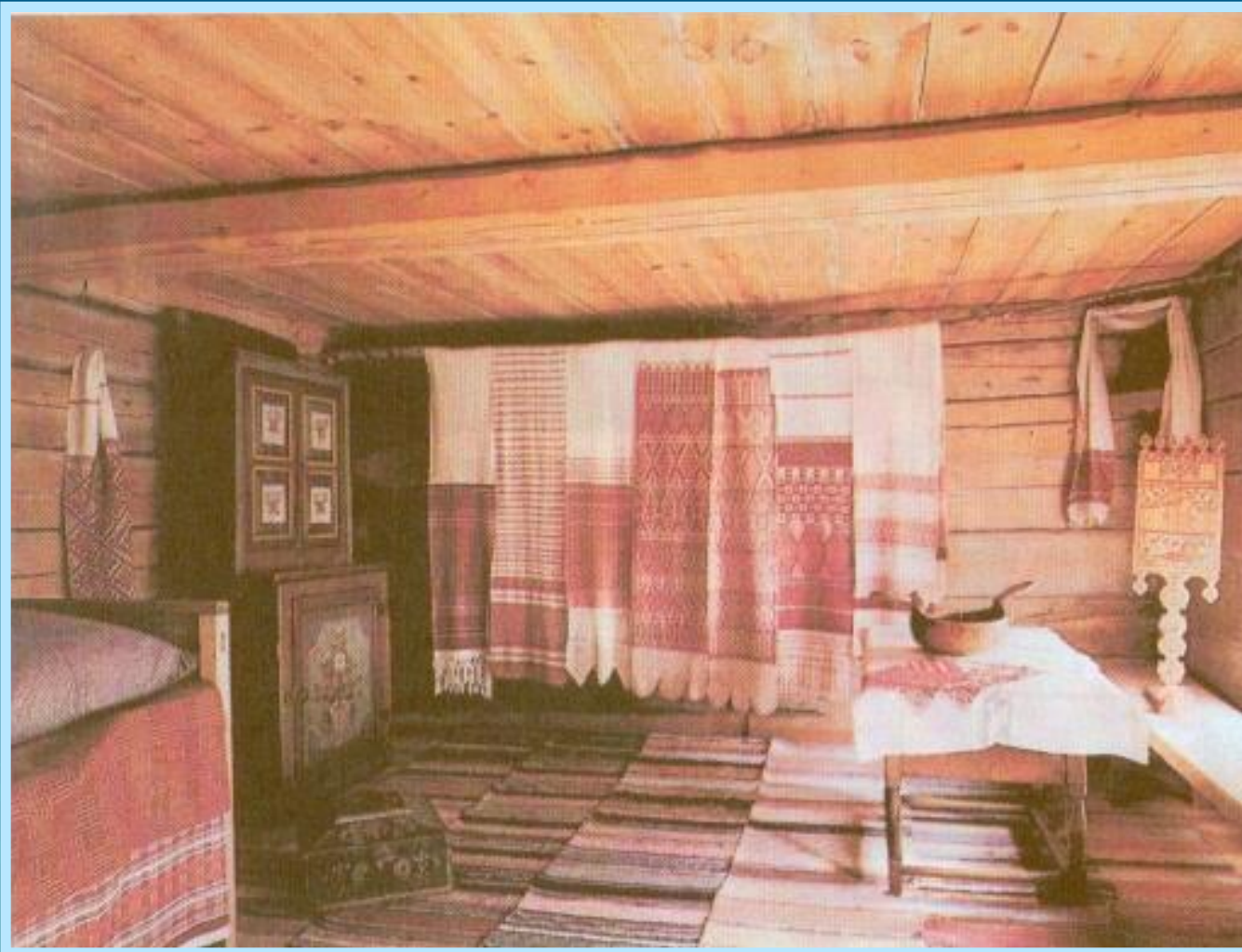


**Почти в каждой избе имелся ткацкий стан – красно. На нем женщины ткали.**



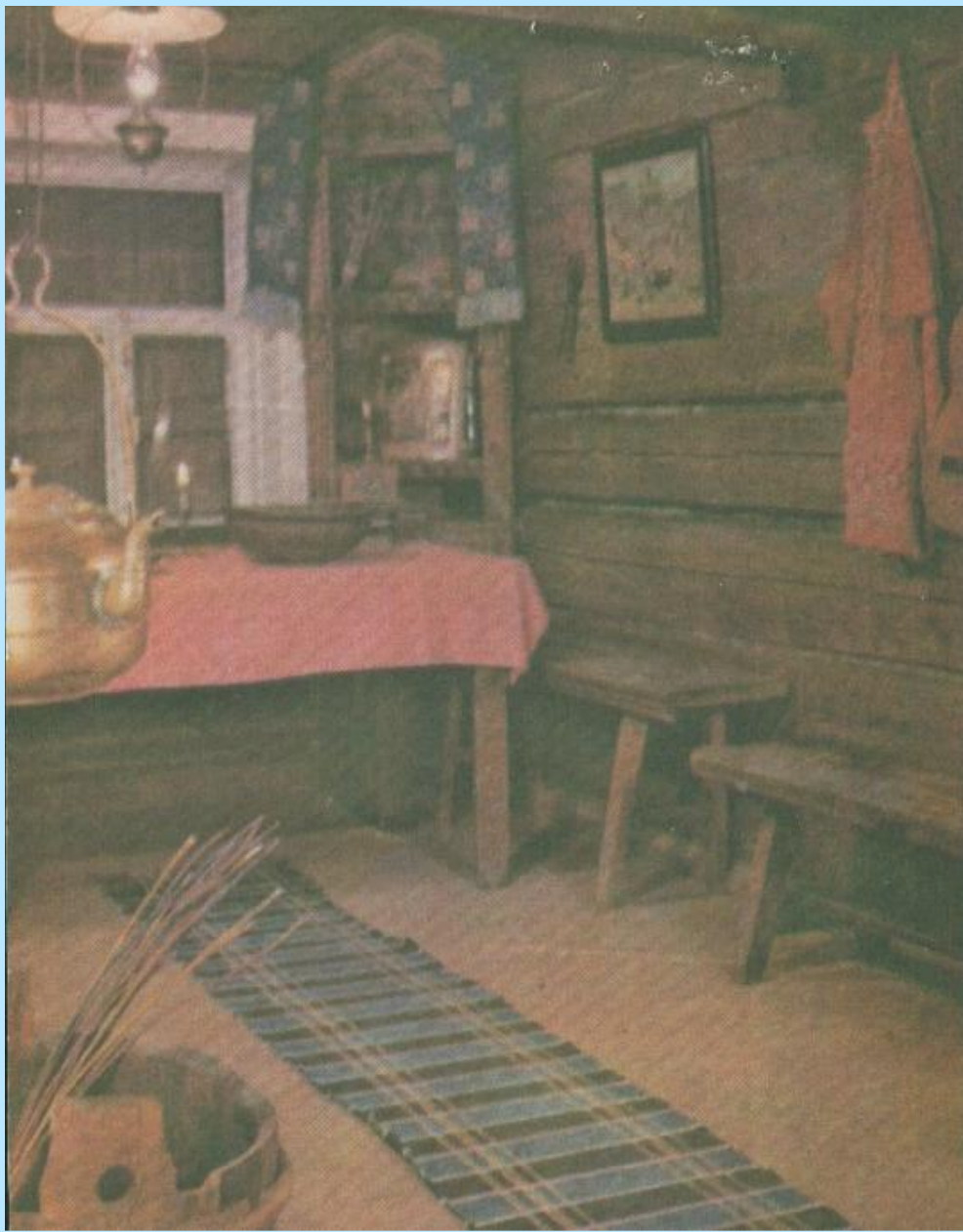
Для  
новорожденного  
подвешивали к  
потолку избы  
нарядную люльку.



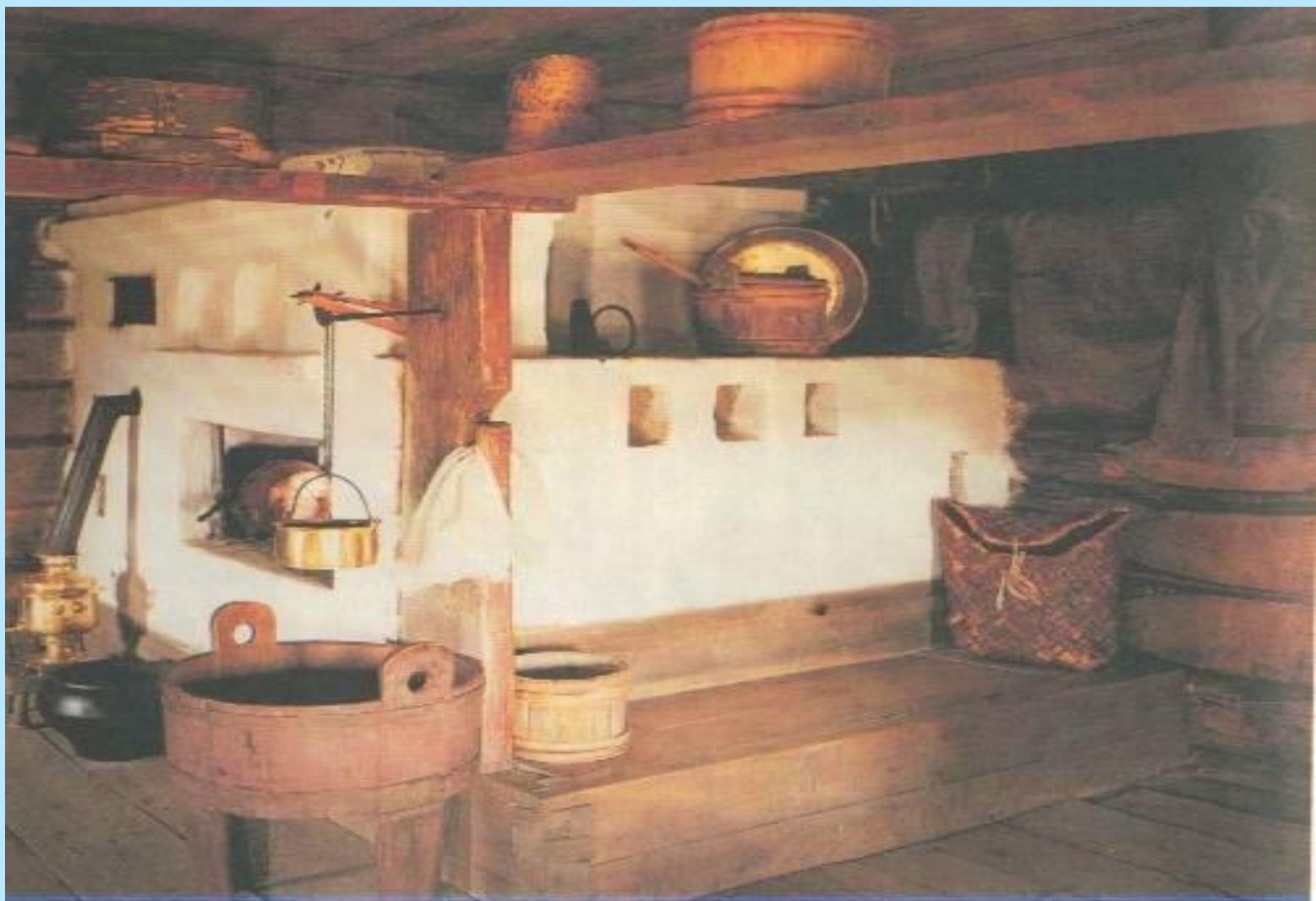


**Пол – земля; домотканые половики-дорожки, посланные в направлении от двери к передним окнам, - были образным выражением идеи пути-дороги.**

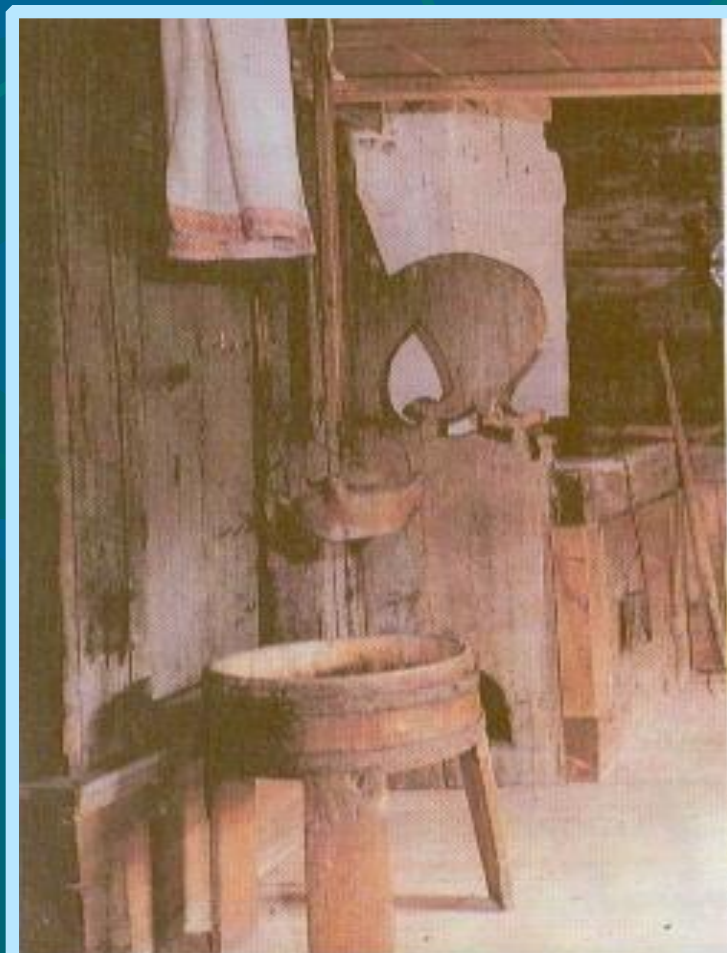
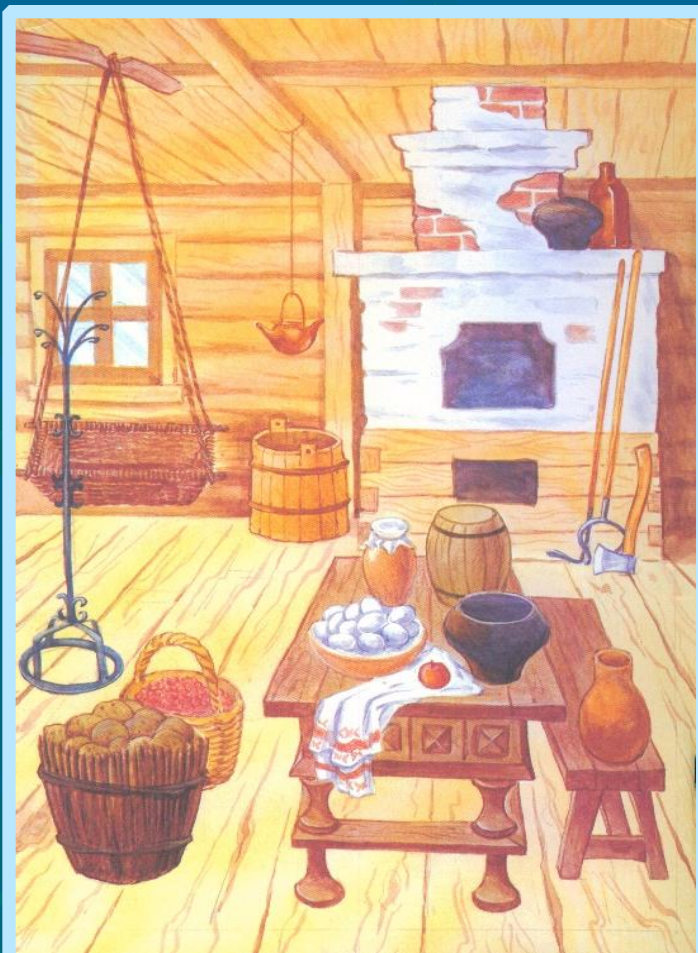




**Окно-око –  
связь с  
большим  
миром, белым  
светом**

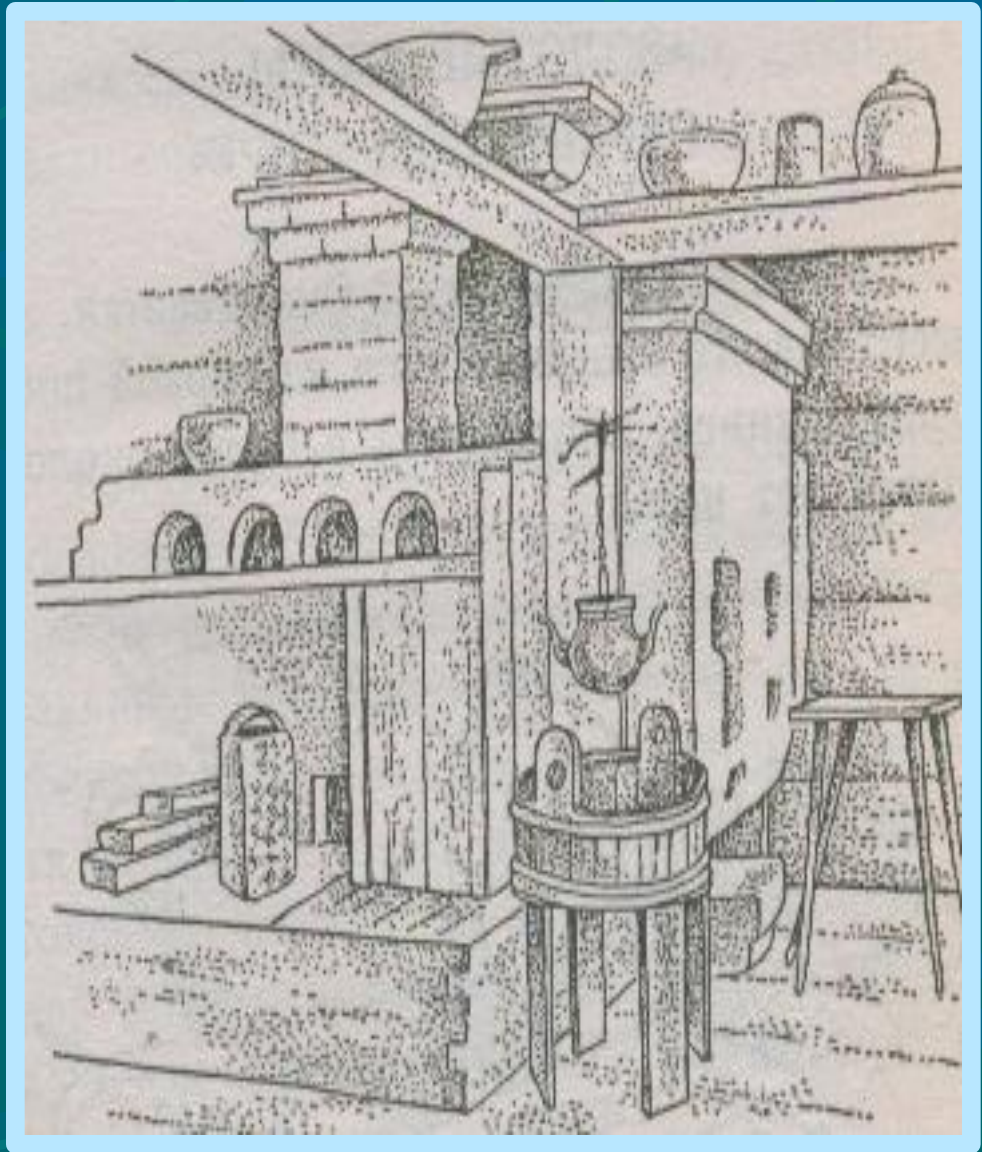


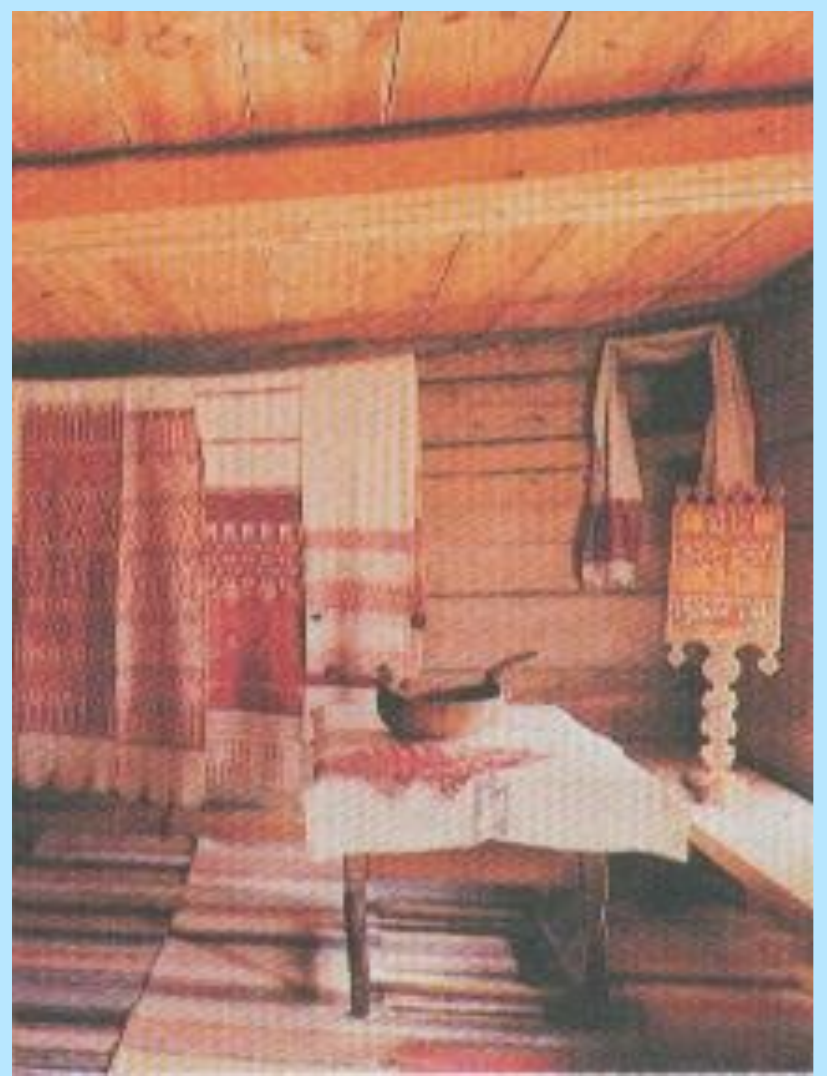
**Печь была основой жизни, главным оберегом семьи, семейным очагом.  
«Печь краса – в доме чудеса!»**



Рядом с устьем печи стоят железные ухваты, которыми ставят в печь и достают горшки. А так же у печи находился деревянный ушат с водой.

«Печь кормила, поила, лечила и утешала, на ней подчас рожали младенцев, она же, когда человек дряхлел, помогала достойно выдержать краткую смертную муку и навек успокоиться. Печь нужна была в любом возрасте, в любом состоянии, положении. Она остывала вместе с гибелью всей семьи или дома. Тепло



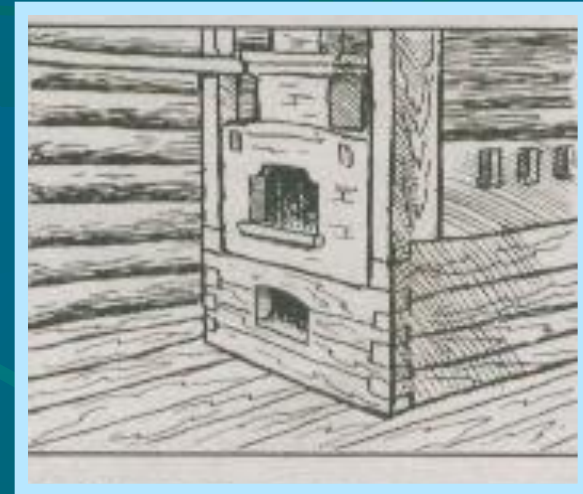
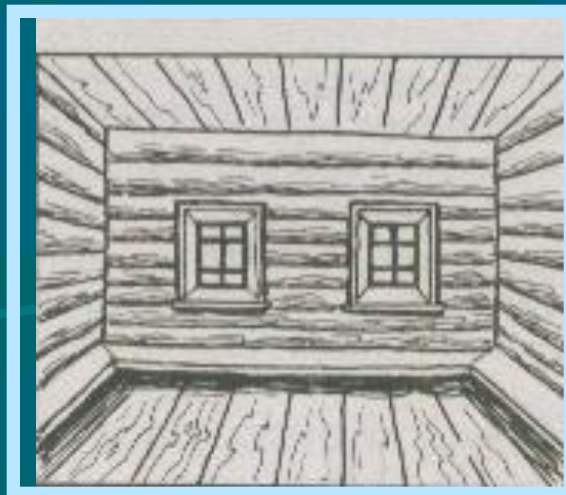


красный угол был  
олицетворением зари

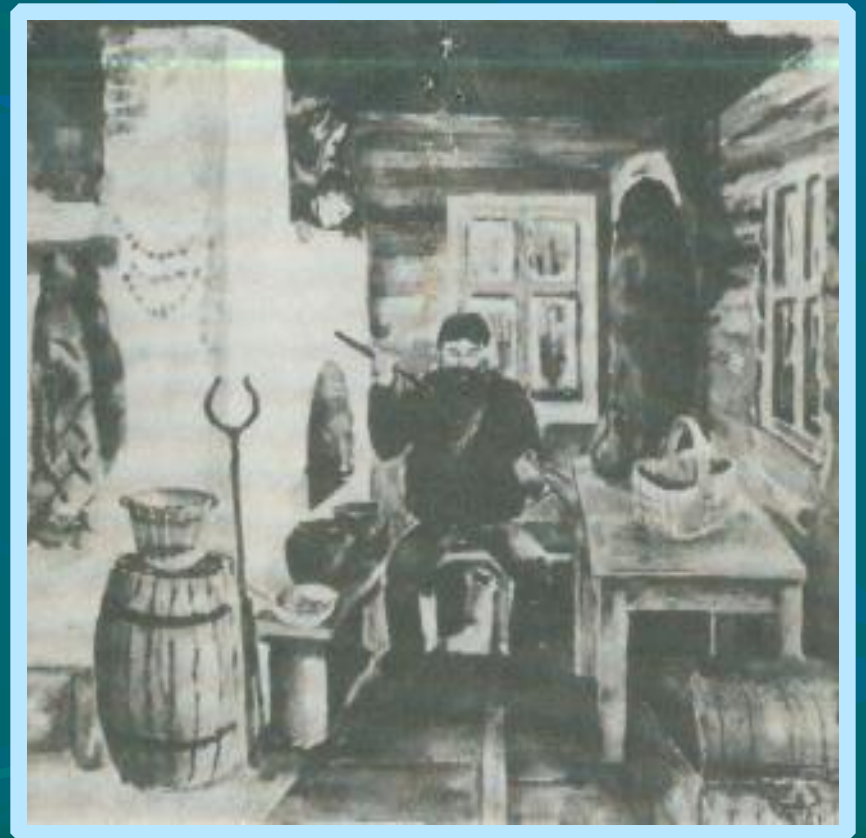
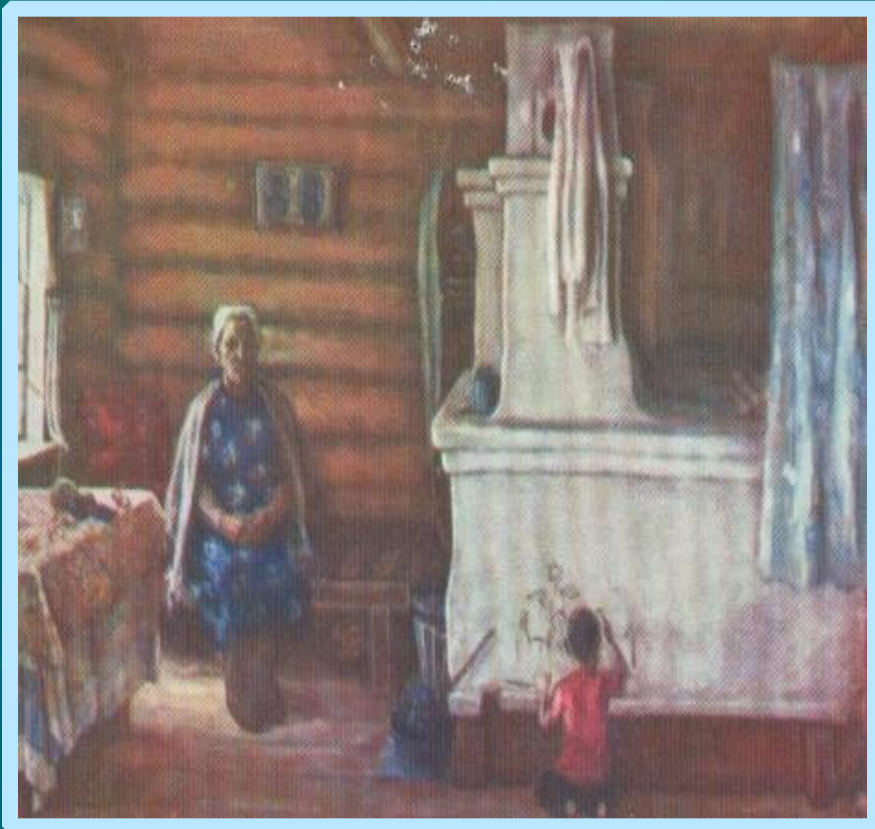
Простая  
крестьянская  
изба, а сколько  
мудрости и  
смысла в себя  
она вобрала!  
Интерьер избы –  
это столь же  
высокое  
искусство, как и  
все, что  
создавал  
талантливый



# Варианты композиционного размещения крестьянского интерьера



# Примеры выполнения интерьера крестьянской избы.





# Спасибо за внимание!

## Список использованной литературы:

1. Горяева Н.А. «Декоративно прикладное искусство в жизни человека» Москва «Просвещение» 2006
2. Горяева Н.А. «Первые шаги в мире искусства» Москва «Просвещение» 1991
3. Горяева Н.А. «Методическое пособие к учебнику» Москва «Просвещение» 2003
4. Неменский Б.М. «Искусство вокруг нас» Москва «Просвещение» 2004
5. Неменский Б.М. «Изобразительное искусство и художественный труд. Программа» Москва «Просвещение» 2005