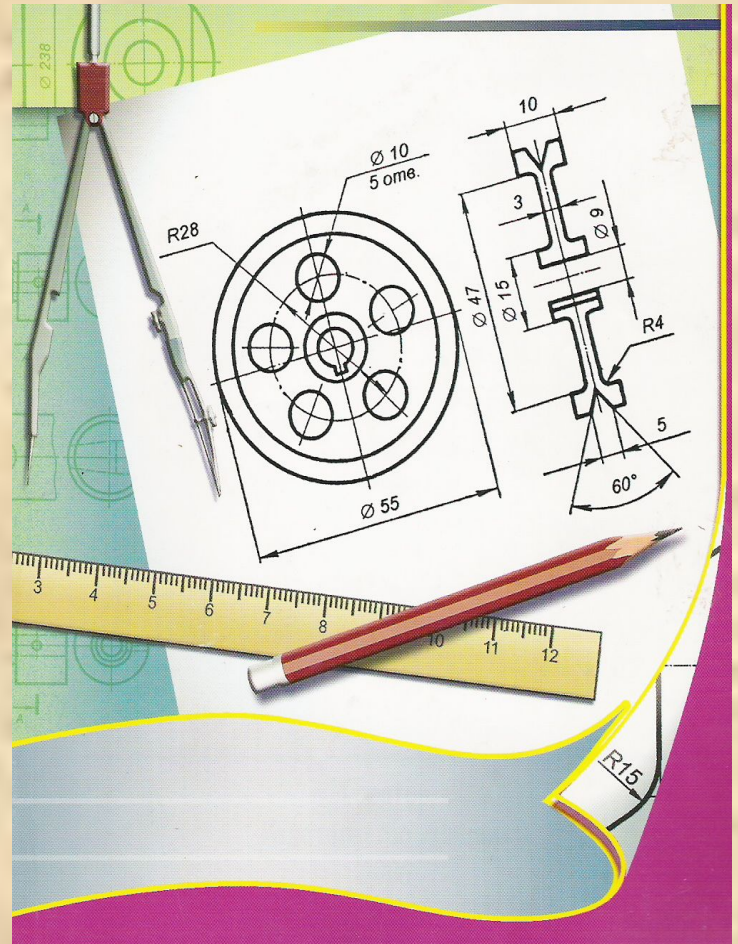
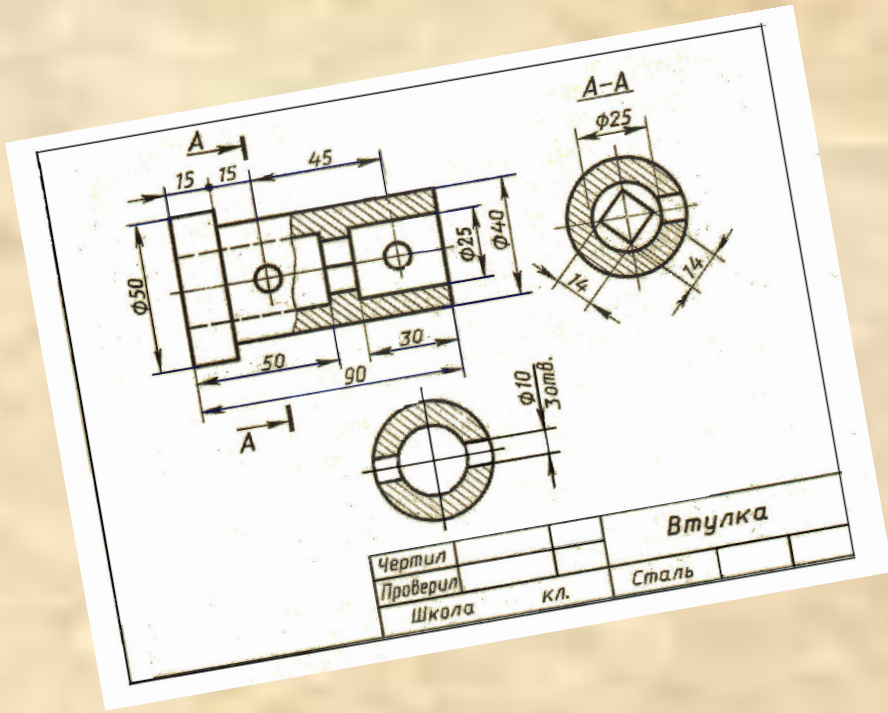
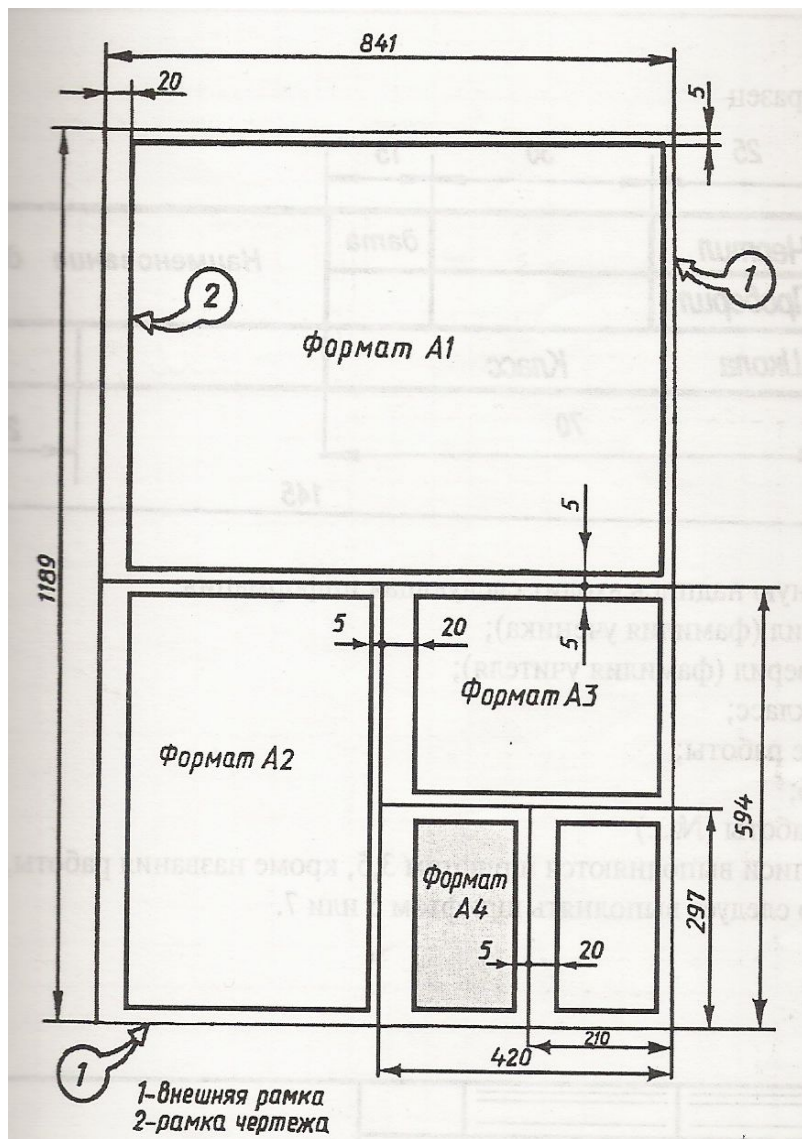


Оформление чертежа





Формат чертежей (от лат. *formato* – придаю форму) – размеры листов чертежей и других конструкторских документов, установленных для всех отраслей промышленности и строительства ГОСТ-2.301 – 68 форматы листов обязательны для всех видов чертежей.

Основной формат А4 (841x1189) имеет площадь 1 м^2 . Этот формат последовательно делят пополам и получают:

A1 – 841x594

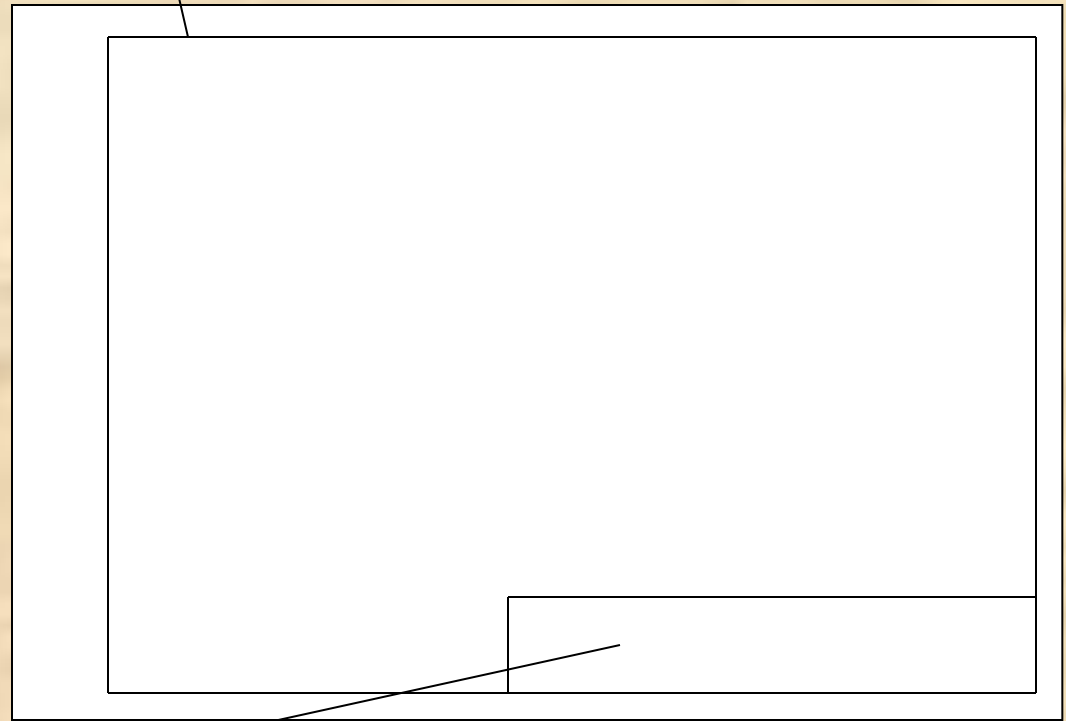
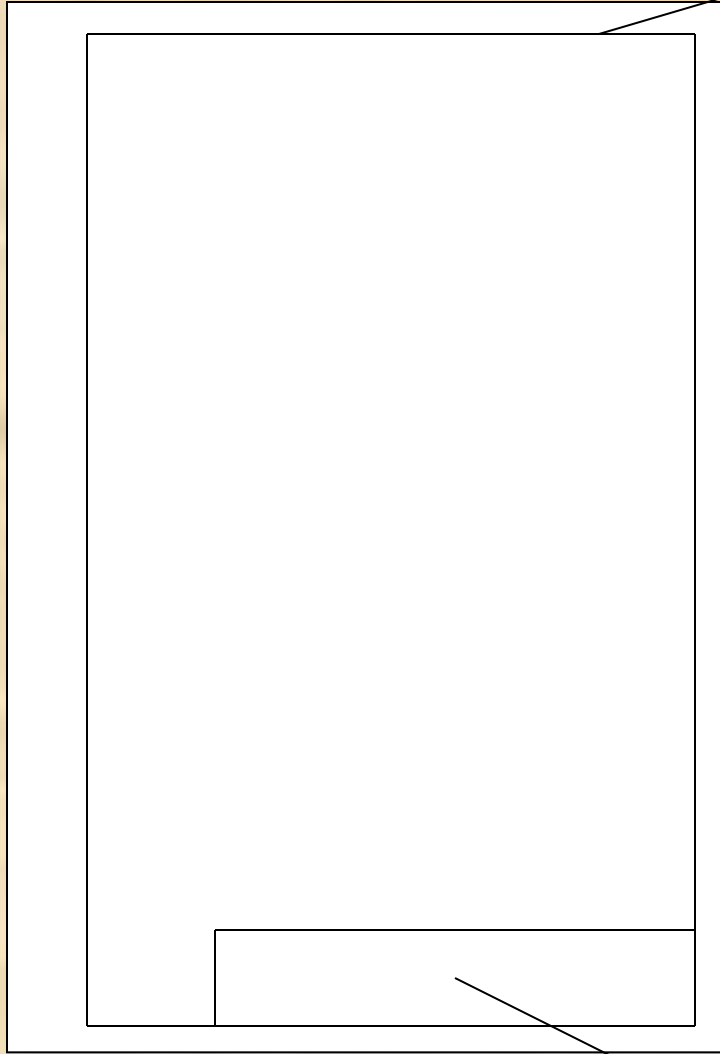
A2 – 594x420

A3 – 420x 297

A4 – 297x210

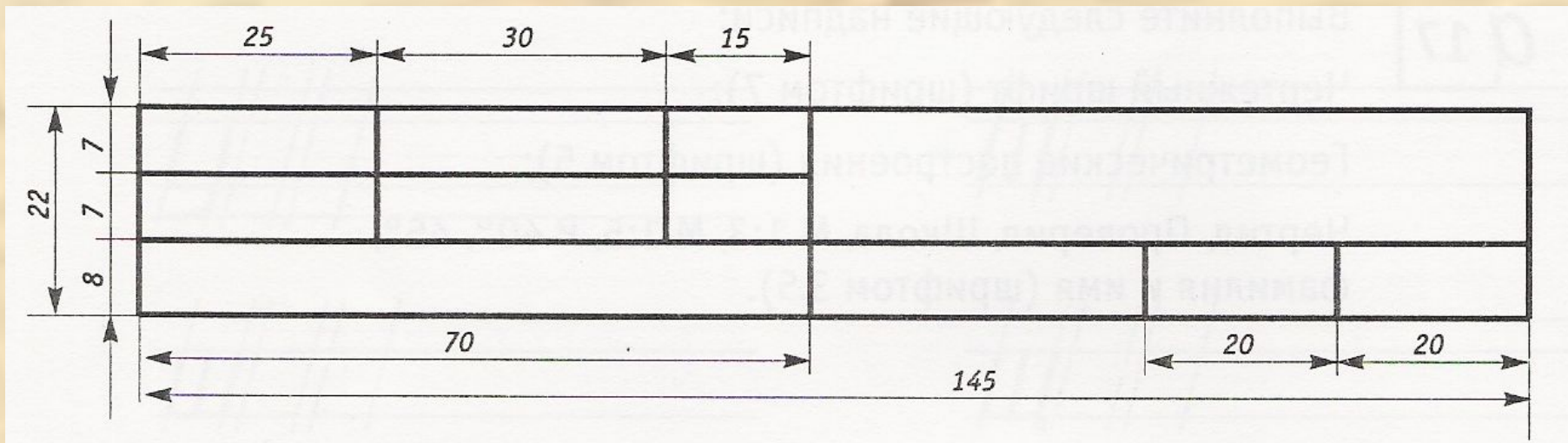
Оформление формата А4

Рамка



Место основной надписи

Размеры для рамки основной надписи



В основную надпись входит следующая информация

Чертил	Иванов С.	10.9.90			
Проверил					
Школа	Класс		1:1	№ 1	

Все надписи выполняются шрифтом 3,5 мм, кроме названия работы, которую следует выполнять шрифтом 5 или 7.

Контрольные вопросы

- 1. Что такое чертежный формат?*
- 2. Как получить формат А4?*
- 3. В чем заключается оформление чертежа?*
- 4. Чему равны отступы при вычерчивании рамки?*
- 5. Какую информацию заполняют в основную надпись?*

