

ДОКЛАД:
«СОВРЕМЕННЫЕ
СТРОИТЕЛЬНЫЕ
МАТЕРИАЛЫ»



Выполнила преподаватель Ганьшина Н.И.



строительные материалы

- В современном строительстве стали применять много новых строительных материалов, технологий, инструментов для выполнения различных видов строительных работ. Соответственно и требования к современному рабочему изменились.



- Появилось много ручного электрофицированного инструмента (электрорубанки, ручная фреза, электрорубанки, электродрели, шуруповёрты, шлифовальный инструмент).



Электрофицированный инструмент

metabo
work. don't play.

Только в ОВИ

2 скорости!

BOSCH

4499-
Выгоднее на 500 рублей!

Ø125 мм!

Ø230 мм!

6999-

ita

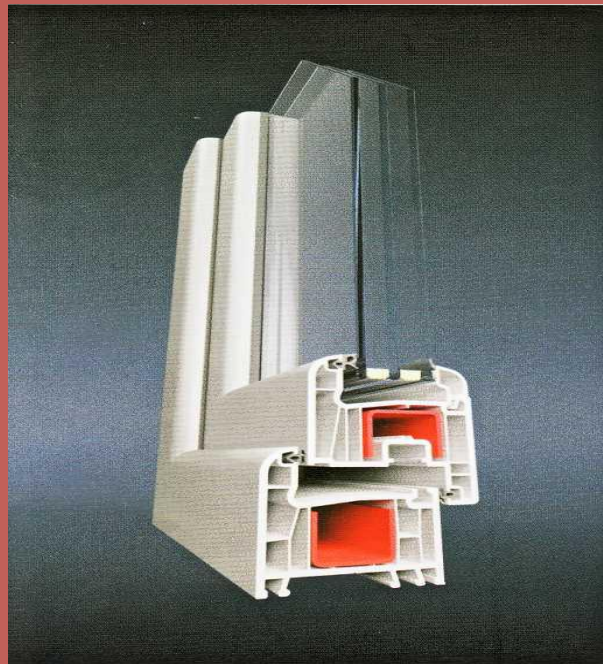
The advertisement features three power tools. On the left is a green Metabo drill with a black handle and a silver drill bit. In the center is a green Bosch drill with a black handle and a silver drill bit. On the right is a green Makita angle grinder with a black handle and a silver grinding disc. The tools are set against a white background with yellow and red promotional text and graphics.



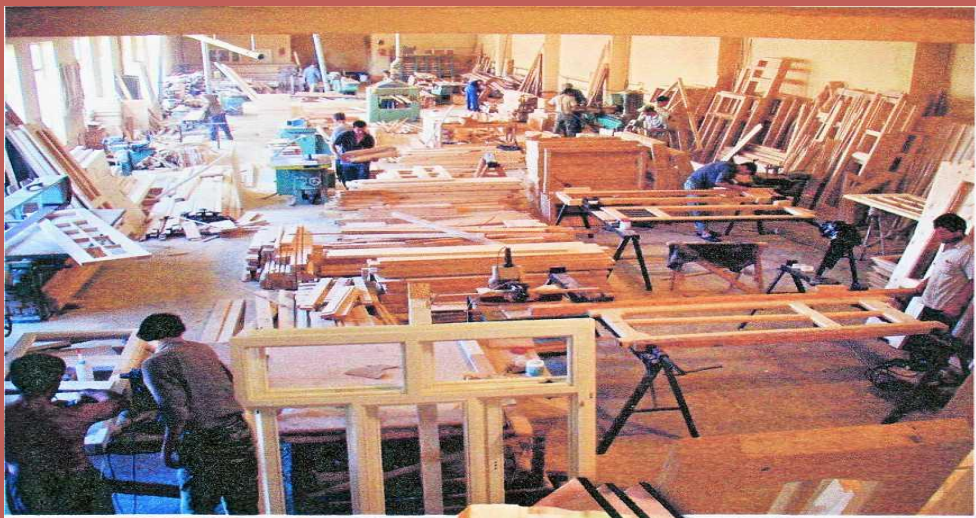
Всем этим учащимся нужно научить пользоваться и применять, соблюдая правила техники безопасности.

Многие деревянные изделия заменяют
пластмассовыми изделиями или
металлопластиковыми

- К примеру - оконные, дверные
блоки, плинтус, наличник,
подоконные доски, облицовочная
рейка.



Деревянные Евроокна



Дерево + ДВП = Двери



Металлические двери



Деревянные каркасы заменяют металлопрофилем.



Поливиниловый линолеум заменяют ковровином,

ковролинном,



натуральный паркет заменили — ламинированным паркетом.

The advertisement is divided into three vertical panels, each showcasing a different style of laminate flooring in a home setting. Each panel includes a list of wood species, a price tag, and a promotional offer.

- Left Panel:** Shows a kitchen area with a dark countertop and a light-colored laminate floor. The wood species listed are Тик (Teak), Орех (Walnut), Клен (Maple), and Вяз (Ash). The price is 299- за м².
- Middle Panel:** Shows a living room with a brown sofa, a coffee table, and a dark laminate floor. The wood species listed are Дуб (Oak), Венге (Wenge), and Сосна (Pine). The price is 399- за м², with a note: "Выгода до 7%!".
- Right Panel:** Shows a living room with a yellow sofa and a light-colored laminate floor. The price is от 469- за м², with a note: "Выгоднее на 20 р/м²!".



Обои на любой вкус.



59-
Выгоднее на 70 рублей!

179-
Выгоднее на 170 рублей!



99-
Всегда выгодно!

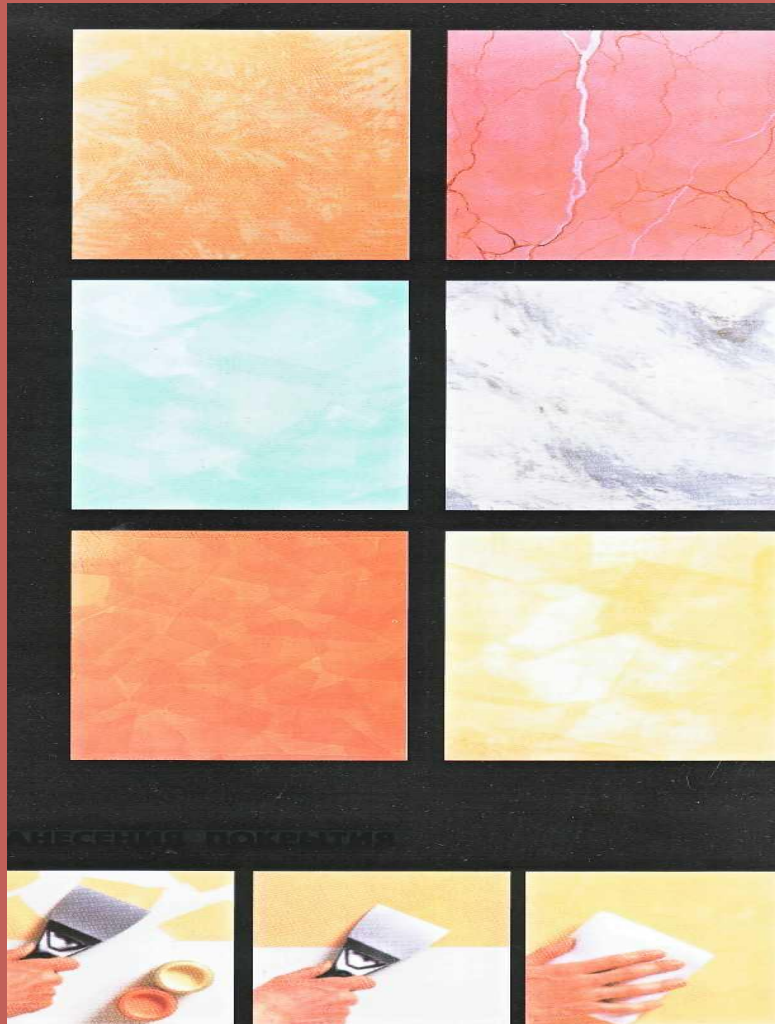
Обои дуплекс
Гомель, 0,53x10 м, код 2824779 ~~129~~ 59-

199-
Выгоднее на 200 рублей!

от 499-
Выгода до 50%!



Венецианская штукатурка



Были внедрены в производство новые облицовочные материалы наряду с такими как - ДВП, ДСП и Фанерой : ОСП, МДФ, Ламинированная плита.



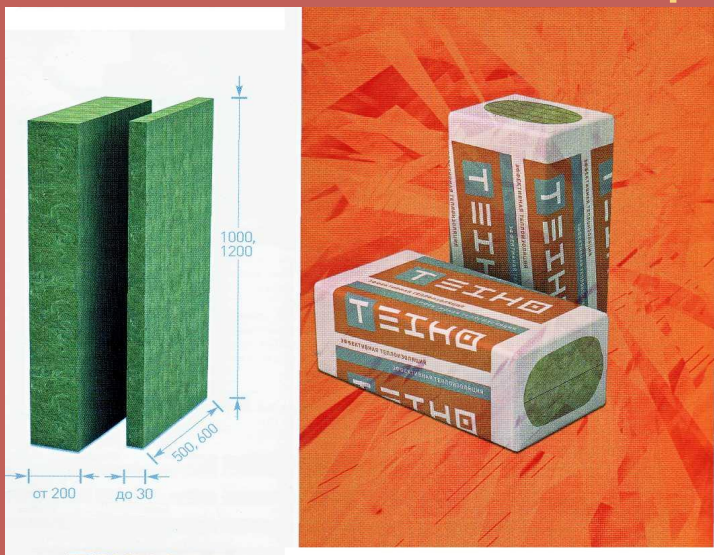
1 **Высота 85 мм!** **2**

1 **Плинтус ПВХ**
с кабель-каналом и мягким краем,
в ассортименте, цена за шт. ~~55-~~ **49-**
за шт

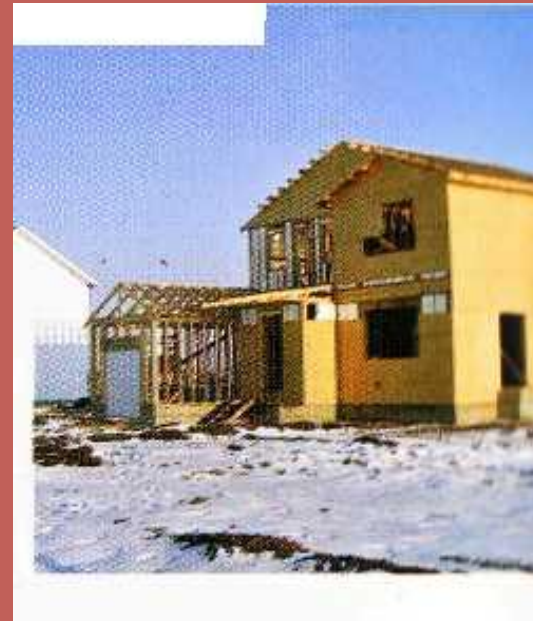
2 **Плинтус ПВХ**
с кабель-каналом и мягким краем, высота 85 мм,
цвета в ассортименте, цена за шт. ~~165-~~ **149-**
за шт



Стекловаты усовершенствовали в минеральные материалы - Урса, Базальтовые минеральные плиты.



Полимерные материалы из полистирола, пенопласта, Сендвич-панели заменили керамзит, кирпич; опалубку разборно-переставную заменила – несъемная опалубка из полистирола.



- Большой выбор материалов при устройстве кровли - различные виды черепицы – мягкая - из рубероида; металлочерепица; Листовой материал – ондулин, кровельные листы.



Виды кровельных материалов



Гибкая черепица



Юг-Кровля

Гибкая черепица

RUFLEX
СОВЕРШЕННАЯ КРОВЛЯ

Производство финской битумной черепицы этой товарной марки отличают очень высокие качественные показатели, что позволило ей зарекомендовать себя на мировом и отечественном рынках как отличный кровельный материал. Этот материал имеет практически нулевое водопоглощение, что полностью исключает коррозию и гниение. Ее нижняя поверхность представляет собой сплошной самоклеящийся слой из резинобитума, благодаря чему облегчается процедура монтажа. Плитка **RUFLEX (производство KATEPAL)** выпускается с применением только СБС-модификатора.

Эластичная основа плитки позволяет легко монтировать кровли самой замысловатой геометрии и, что важно, с минимальным процентом отхода. Кровля из этого материала не гниет, не протекает, не шумит под дождем. Она морозоустойчива и не боится солнца, пожаро- и экологически безопасна.

Черепица имеет более двух десятков цветов. Благодаря натуральности верхнего покрытия черепицы кровля легко гармонирует с внешним пейзажем.

KATEPAL

Все эти материалы изготавливаются на основе полимеров.

- При монтаже оконных и дверных блоков применяют монтажную пену-герметик вместо - пакли.
- При остеклении вместо замазки применяют силикон.
- Так, например полиэтиленовая пленки заменила рубероид, толь. Ее применяют, как гидроизоляционный материал.
- Много применяется технологий облицовки потолков: подвесные потолки, натяжные потолки.



Вывод:

- В связи с этим мне нужно постоянно усовершенствовать свои знания, умения и навыки, чтобы научить учащихся новым технологиям.
- Для этого мы совместно с мастерами п\о ежегодно обновляем программы с учетом усовершенствования технологий и с учетом требований Евроремонта.



- Для совершенствования знаний требуется новая техническая и нормативная литература. В последние годы наше училище обновило литературный фонд - учебники, плакаты, альбомы.
- Изготавливаем новые стенды, макеты, раздаточный материал.
- Приобретаем электрофицированный инструмент, новые материалы.
- Учащиеся на спецтехнологии изучают новые технологии, а на практике их закрепляют.
- При прохождении производственной практики они усовершенствуют знания и навыки, полученные в училище на теоретическом и производственном обучении.
- Что бы наши учащиеся выходили высококлассными специалистами нужно повысить требования, как к учащимся, так и к себе. Для этого мы повышаем свои знания на специальных курсах и переподготовке на производстве.



Спасибо за внимание

