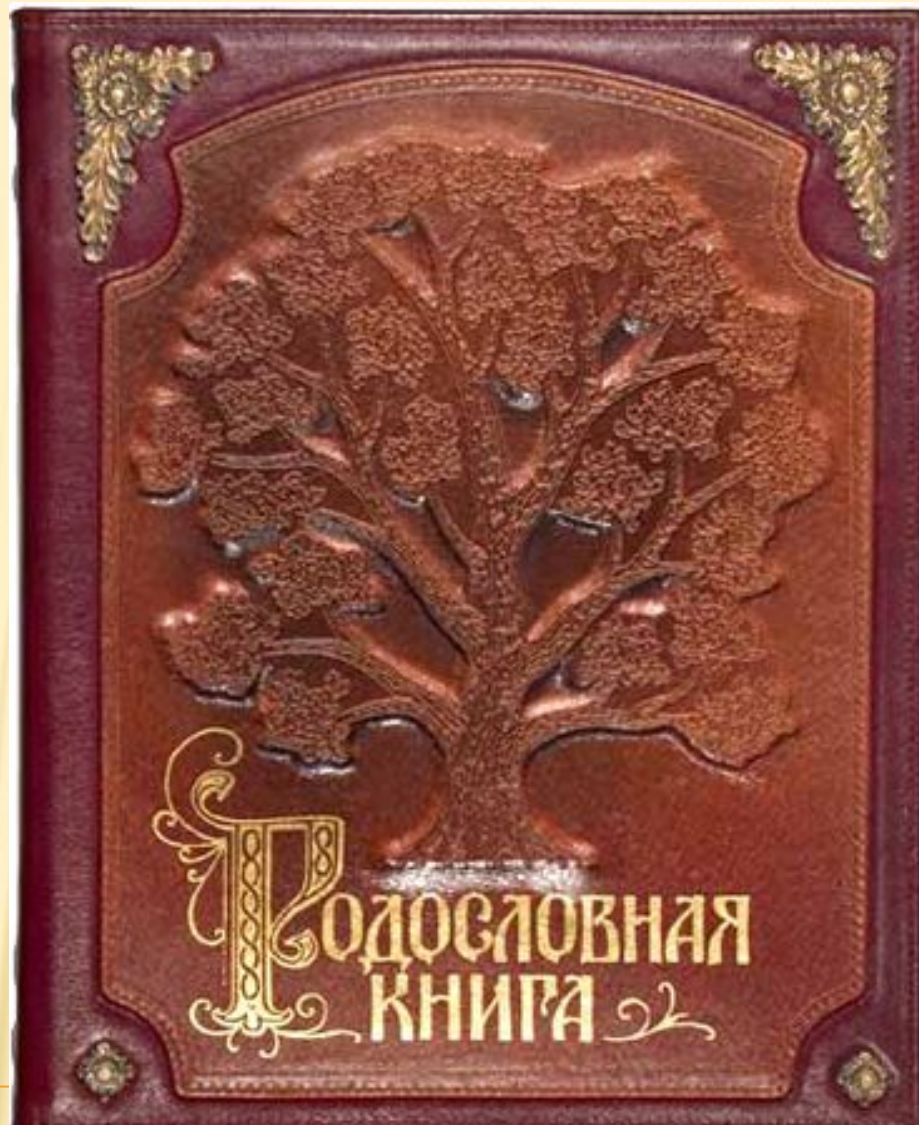


*Люблю от бабушки
московской
Я слушать толки о родне,
Об отдаленной старине.
Могучих предков правнук
бедный
Люблю встречать их
имена
В двух - трех строках
Карамзина.
От этой слабости
безвредной,
Как ни старался, - видит
бог, -
Отвыкнуть я никак не
мог.*

А.С. Пушкин.



ГЕНЕОЛОГИЧЕСКОЕ ДРЕВО



**Древо Иессеево
(Родословие Иисуса Христа).
Россия. Вторая половина
XVII века. Государственная
Третьяковская Галерея.**

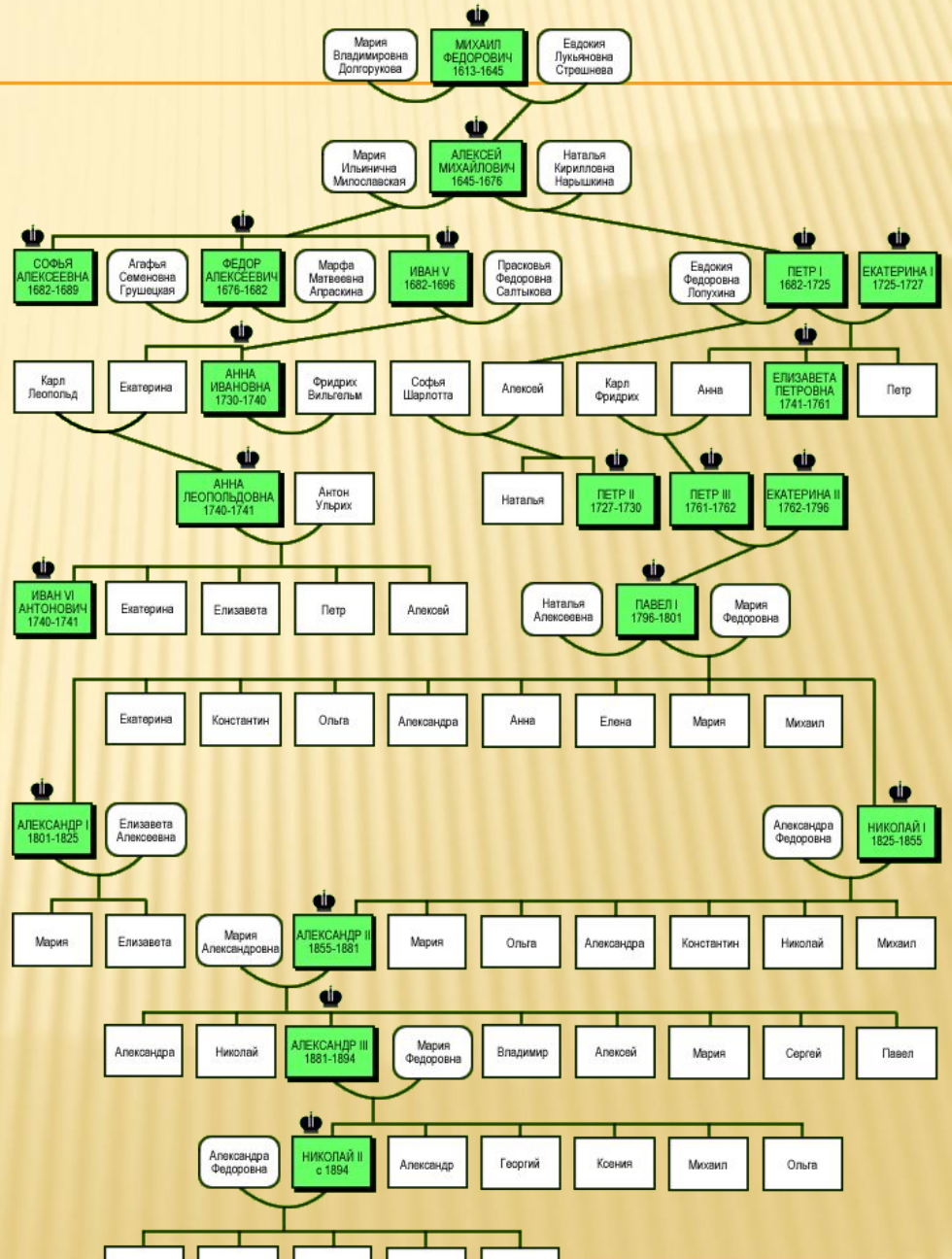
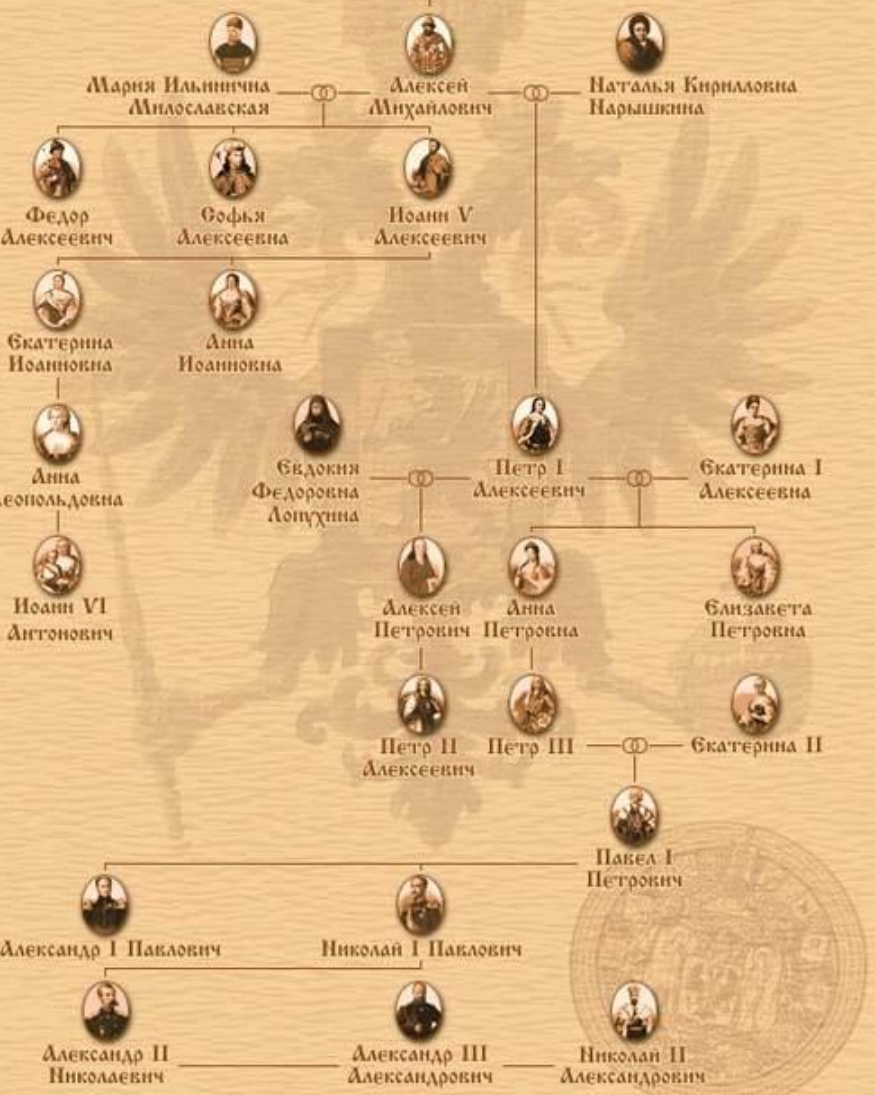


**В ИСТОРИЧЕСКОМ
МУЗЕЕ, В ОСНОВНОМ
ХОЛЛЕ НА ПОТОЛКЕ
НАХОДИТСЯ
ГЕНЕАЛОГИЧЕСКОЕ
ДРЕВО: ПОРТРЕТЫ
ДИНАСТИЙ
РЮРИКОВИЧЕЙ И
РОМАНОВЫХ,
РАБОТЫ В.
ВАСНЕЦОВА,
СОХРАНИВШЕЕСЯ
ЕЩЁ СО ВРЕМЁН
ДОРЕВОЛЮЦИОННОЙ
ДУМЫ.**

ГЕНЕАЛОГИЧЕСКОЕ ДРЕВО РОДА РОМАНОВЫХ

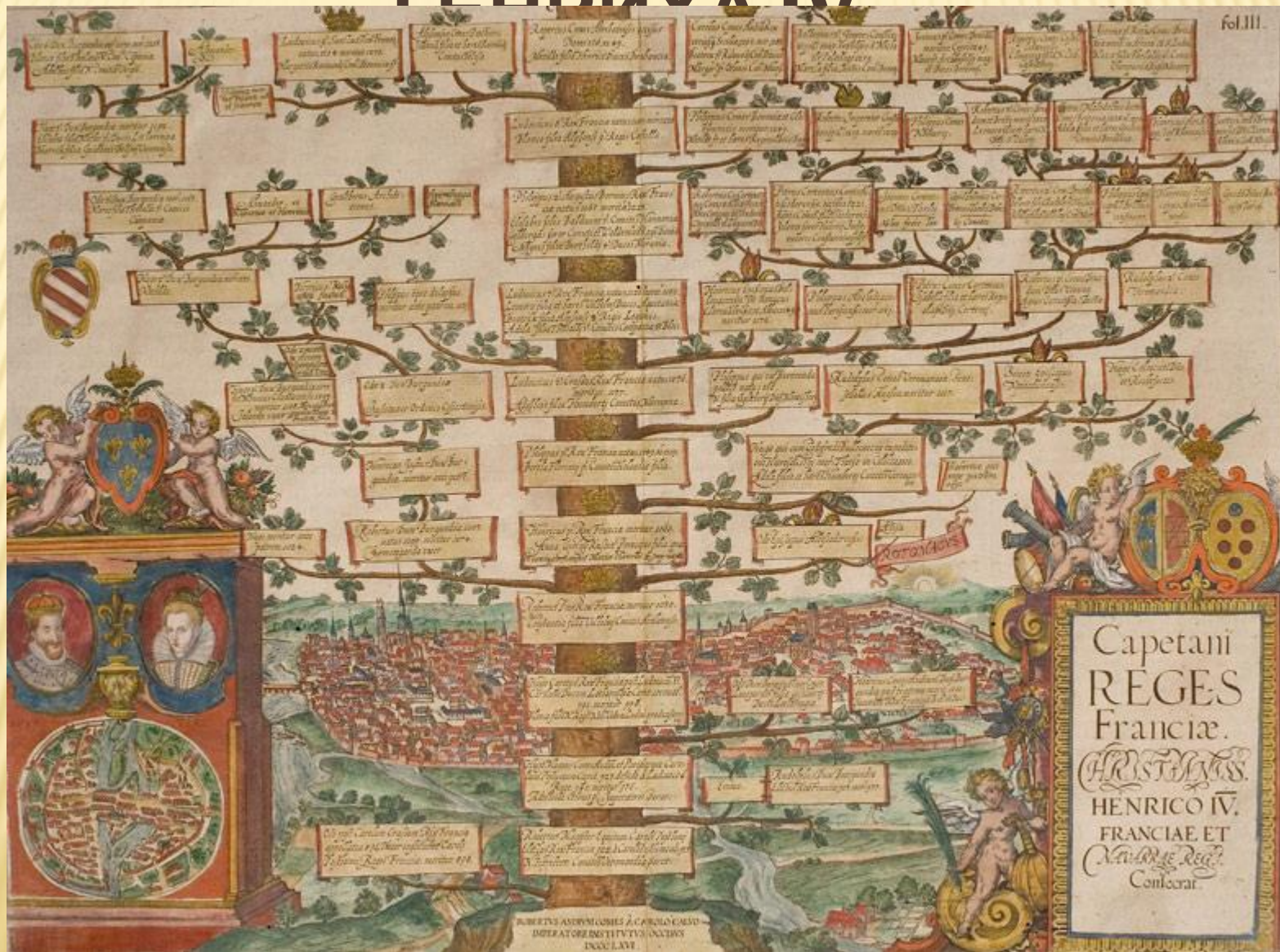
1613-1917 г.

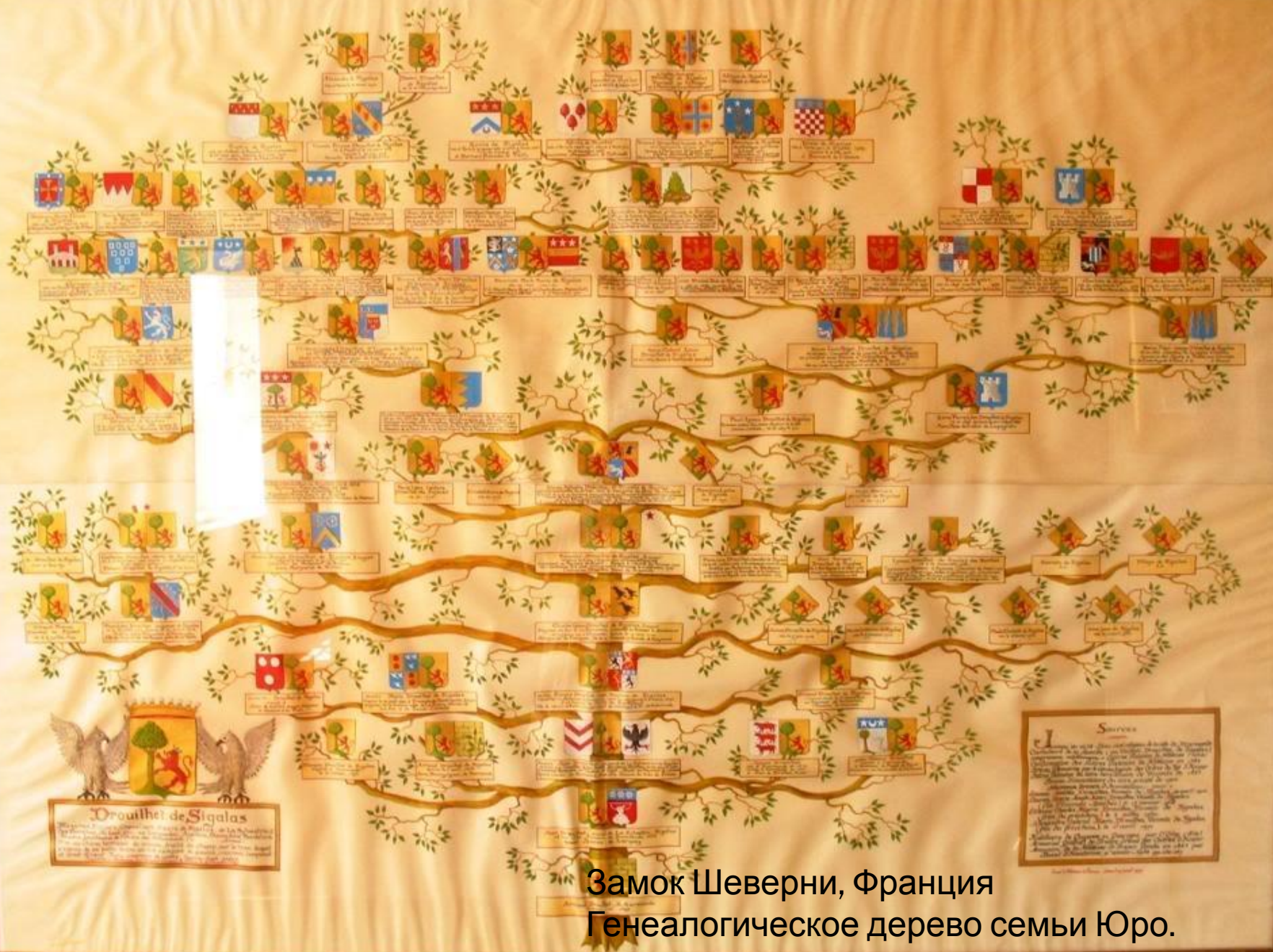
Генеалогическое древо Романовых



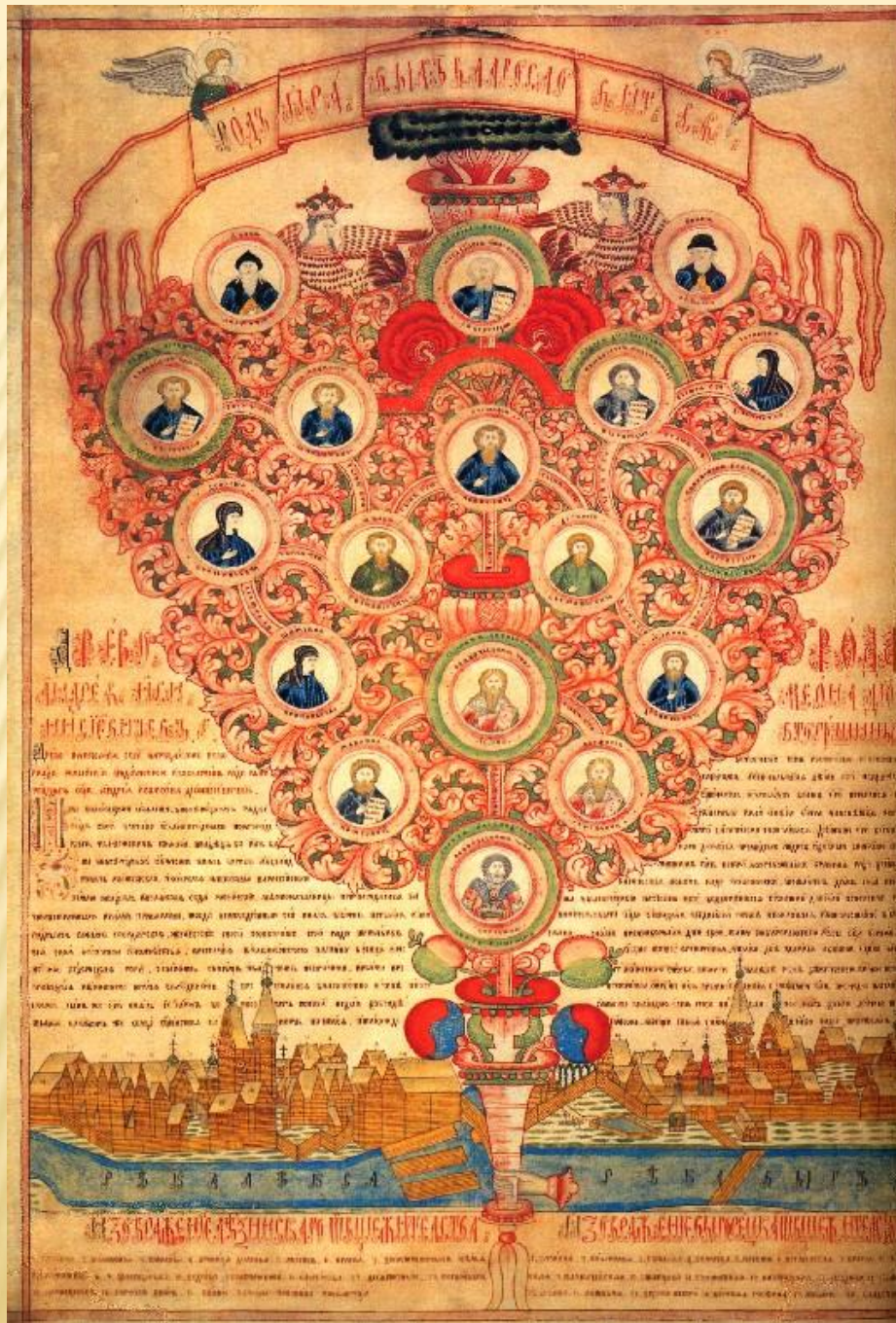
ГЕНЕАЛОГИЧЕСКОЕ ДРЕВО

ГЕНРИХА IV





Замок Шeverни, Франция
Генеалогическое дерево семьи Юро.



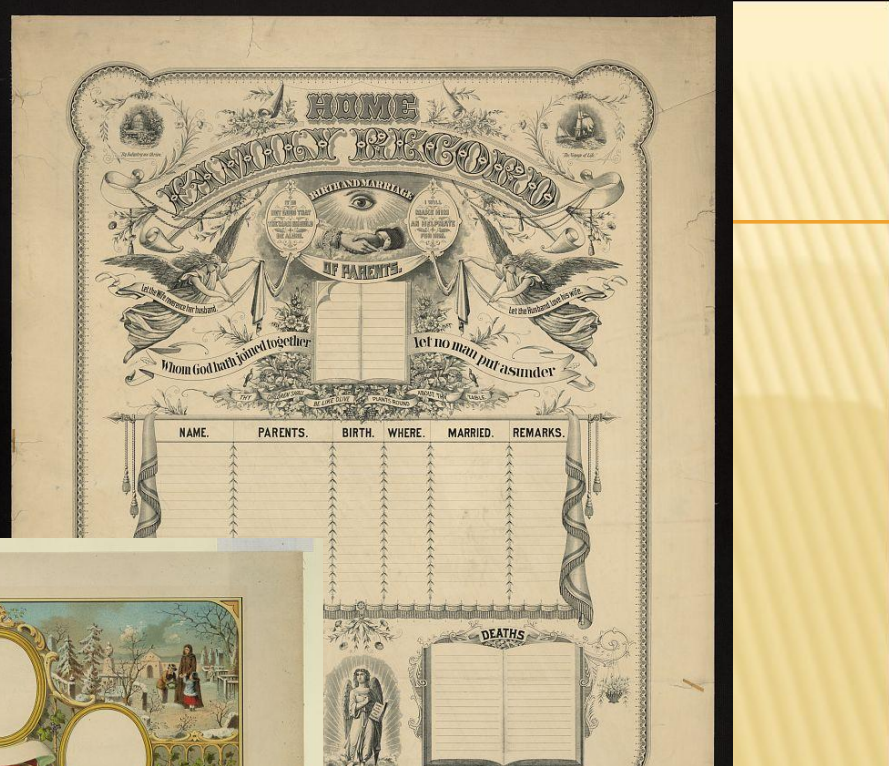
РОДОСЛОВНОЕ
ДРЕВО АНДРЕЯ И
СИМЕОНА
ДЕНИСОВЫХ.
ПЕРВАЯ
ПОЛОВИНА XIX В.

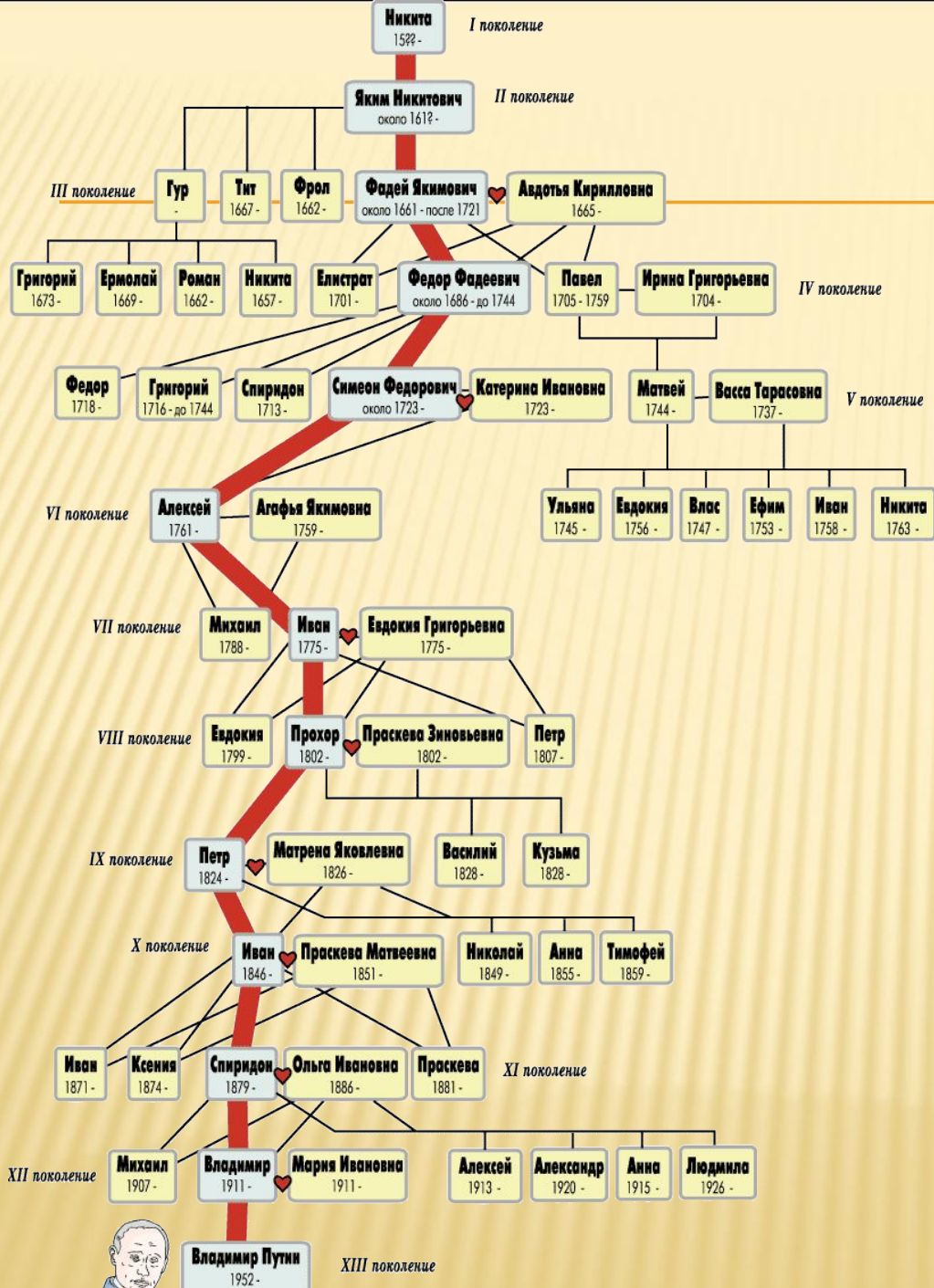
Генеалогическое древо
Бабенбергов в аббатстве
Клостернойбург
Бабенберги (нем. Vabenberger) —
первая княжеская династия в
Австрии (976—1246).

Генеологическое древо,
созданное на гобелене



Люцерн, Швейцария.
Расписные дома
На одном из домов изображено
генеалогическое древо какого-то
древнего рода.





РОДОСЛОВНА Я В.В. ПУТИНА



-
- http://www.redut.ru/proekty_uchenikov/genealogy/drevfamous.php
 - <http://ptales.holdgold.ru/page.php?id=14>
 - <http://naholst.livejournal.com/58436.html>