

Пропорции и строение фигуры человека.

Выполнение аппликации
«ЦИРК»



Различные представления о красоте человека в определенные исторические периоды.



форма

Главное

Тело (живот, грудь)

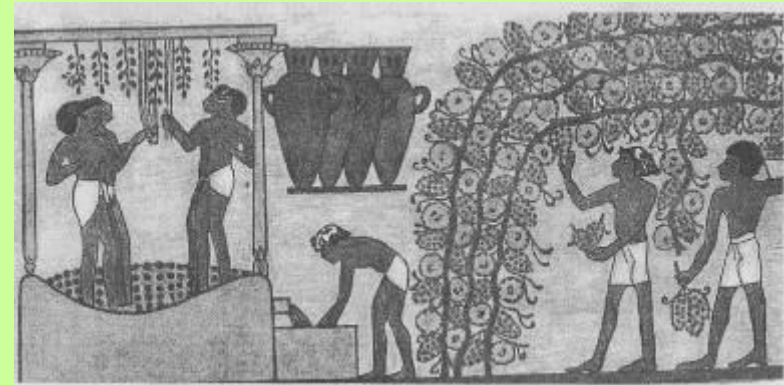
Не обращали внимания

Голова, лицо, руки



Женская статуэтка из Виллендорфа. Верхний палеолит

Плоские фигуры
Обе правые руки и
правые ноги



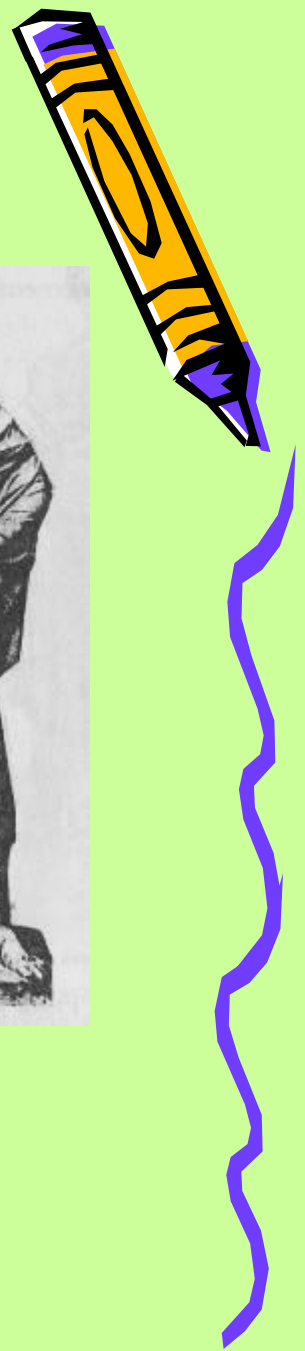
Древний Египет



Различные представления о красоте человека в определенные исторические периоды.



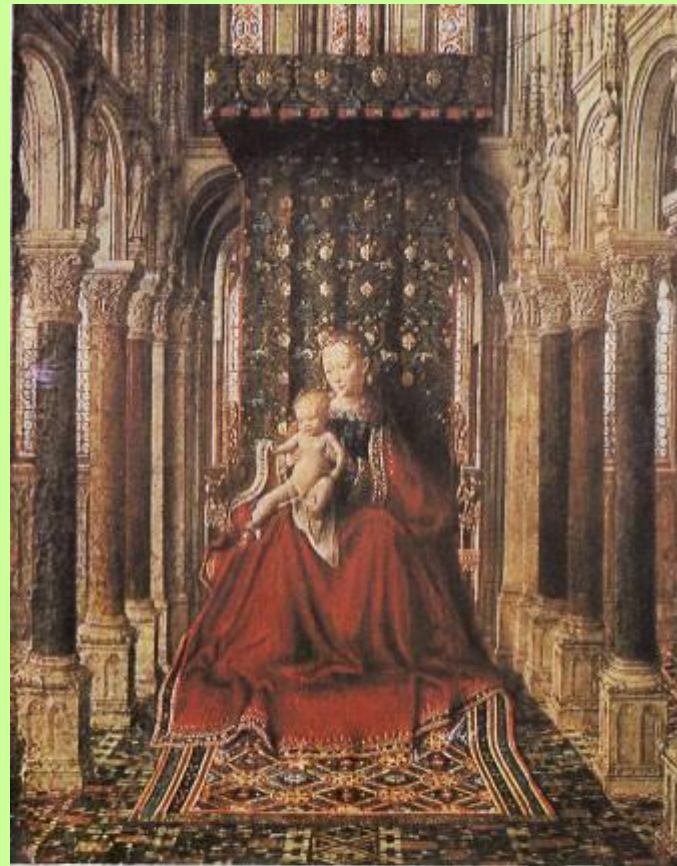
Фотографическая
похожесть,
пластичность,
грация,
красота тела,
красота лица



цвет

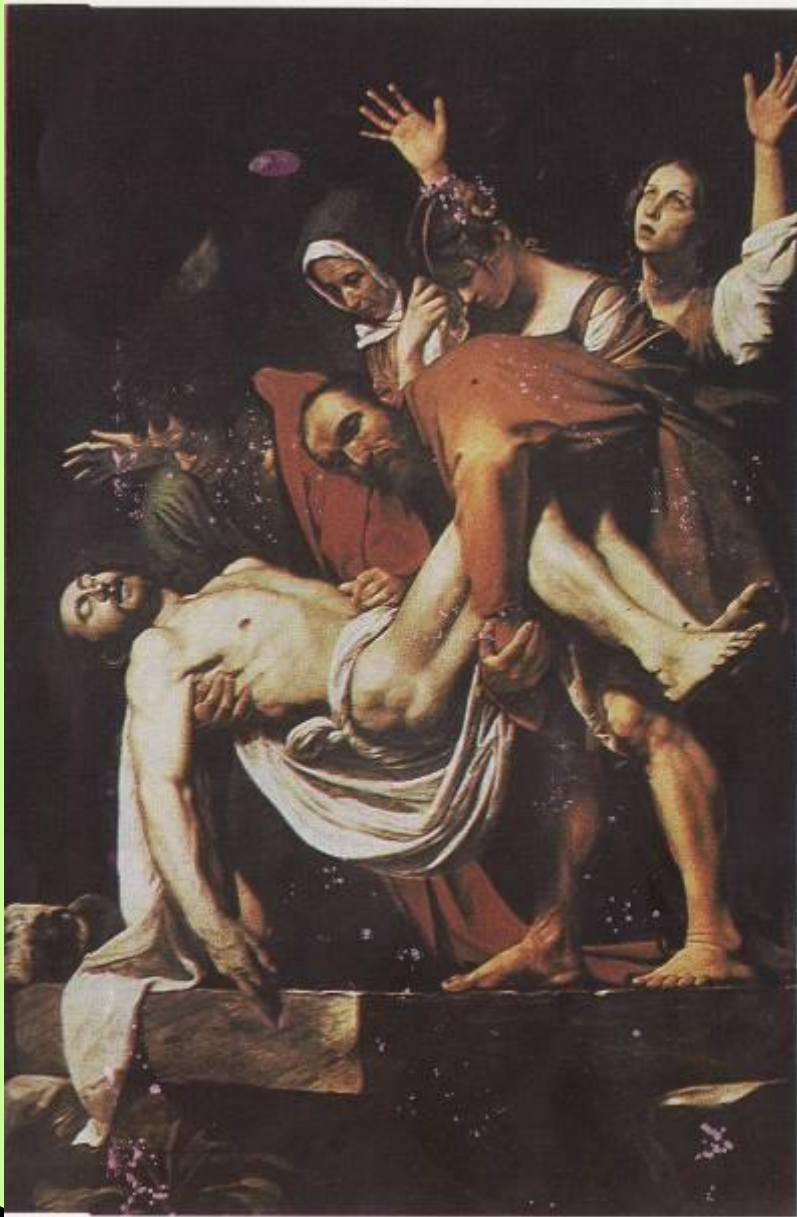


Ящик с росписью. Египет. II тыс. до н.э.

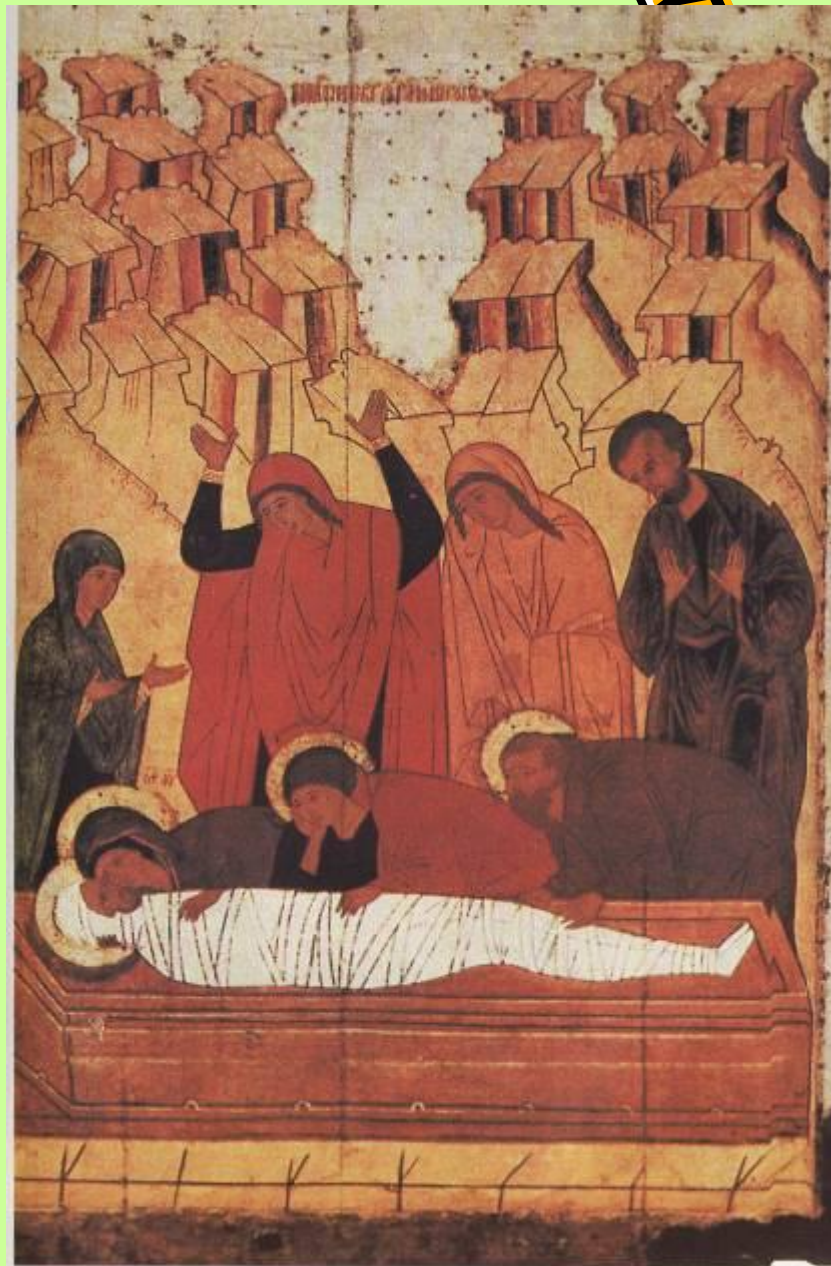


Ян ван Эйк. Мадонна. Средняя часть триптиха. Нидерланды. ок. 1435.

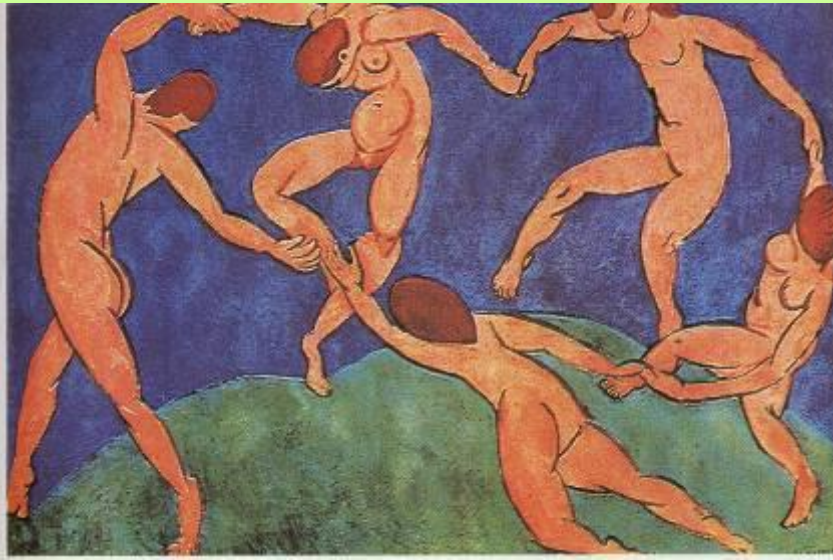




Караваджо. Положение во гроб. Масло. Италия. 1602—1604.



Положение во гроб. Икона. Темпера. Россия. XV в.



А. Матис. Танец. Масло.
Франция. 1910



П. Брейтель Младший .
Ярмарка с театральным представлением.

ЧЕЛОВЕК - главная тема в искусстве. Каждая историческая эпоха
Выражает понимание красоты по-своему, но в этом разнообразии,
Безусловно, есть что-то общее.



Пропорции

Слово пропорция в переводе с латыни обозначает, «соотношение», «соразмерность».

Пропорциями называются размерные соотношения элементов или частей формы между собой, а также между различными объектами.

Пропорция это гармонизация формы художественного произведения, пропорциональность – её эстетическое качество. Соразмерность частей образует красоту формы.



На уроке нам понадобится:

1. Альбомный лист.
2. Цветная бумага .
3. Ножницы.
4. Клей.
5. Простой карандаш.
6. Фломастеры.



Поиск пропорций

Обратимся к истории. Как решили её художники разных эпох и разных культур.

Древний Египет

Канон — то есть

такая система пропорций человеческой фигуры, которая делила изображения на части

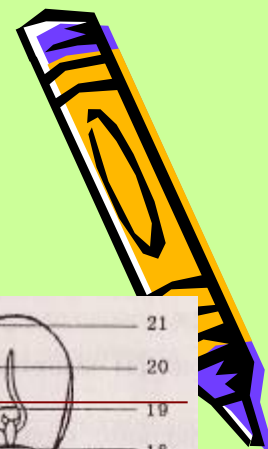
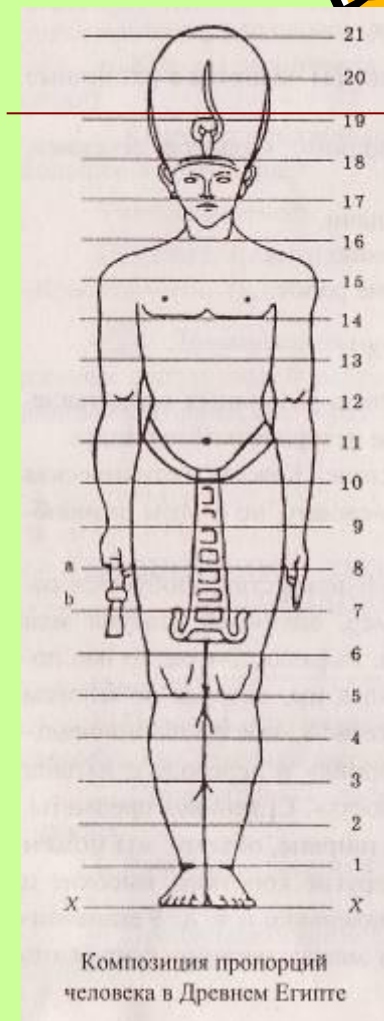
Египтяне положили в основу деление фигуры

21 $\frac{1}{4}$ части. В это число входили 19 равных частей

Разделения самой фигуры, 2 $\frac{1}{4}$

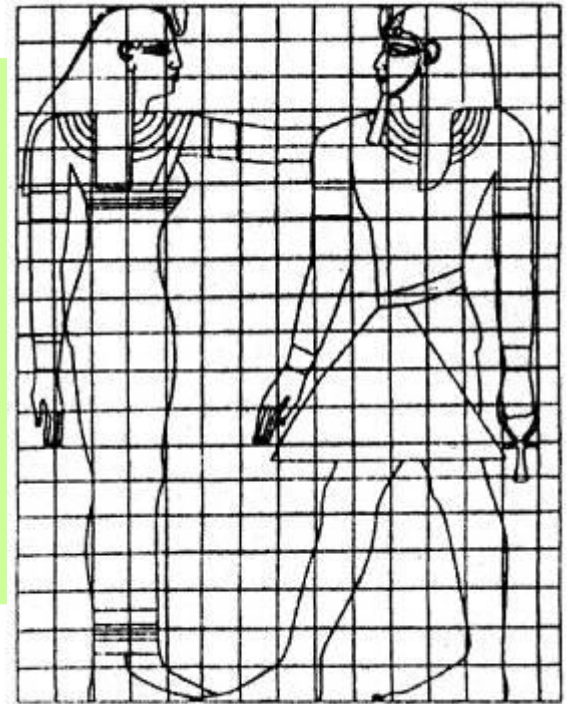
части

приходилась на изображение головного убора.

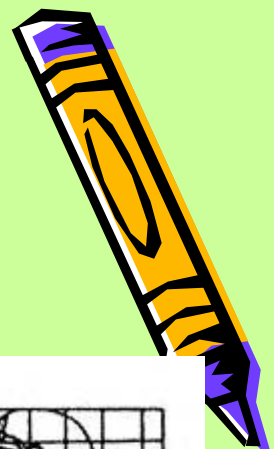


Египтяне пользовались и специальными сетками-таблицами, которые наносили на поверхность каменной плиты или стены для создания рельефа или росписи.

- Определенные размеры для сидячих фигур.
- Изображение разных богов в соответствии с их иерархическим старшинством.
- Детей изображали как взрослых, но значительно меньших по размеру



Нанесение квадратной сетки помогает более точно передать пропорции фигуры и выполнять части одного произведения разными мастерами.



Древняя Греция

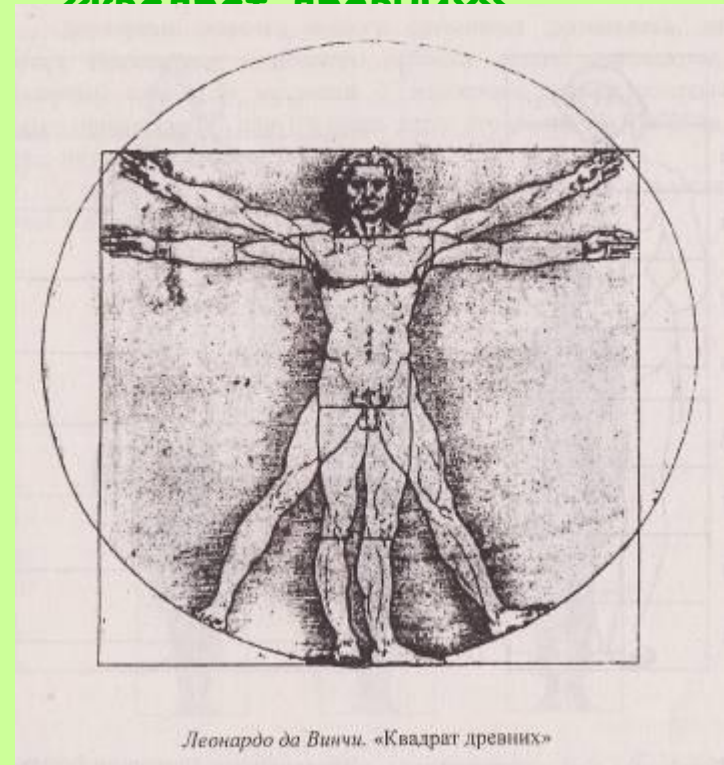
- Скульптор Поликлет в V веке до н. э. создал систему идеальных пропорций человеческой фигуры.
- открытие пропорций связывают с ПИФАГОРОМ
- Золотое сечение - это универсальный принцип гармонии и красоты в пропорциях, которое олицетворяло равновесие знаний, чувств и силы.



Эпоха возрождения

Леонардо да Винчи разрабатывал правила изображения человеческой фигуры, пытаясь восстановить так называемый

КВАДРАТ ДРЕВНИХ

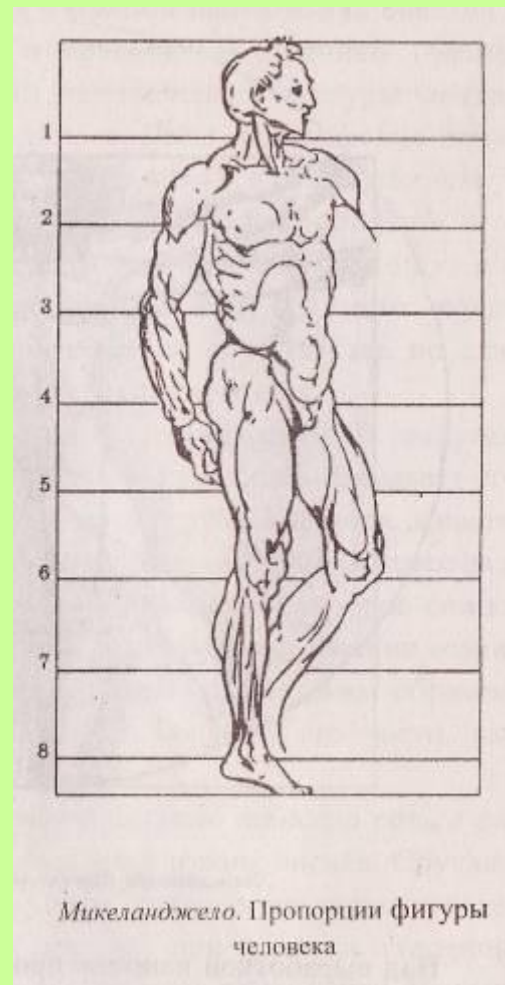
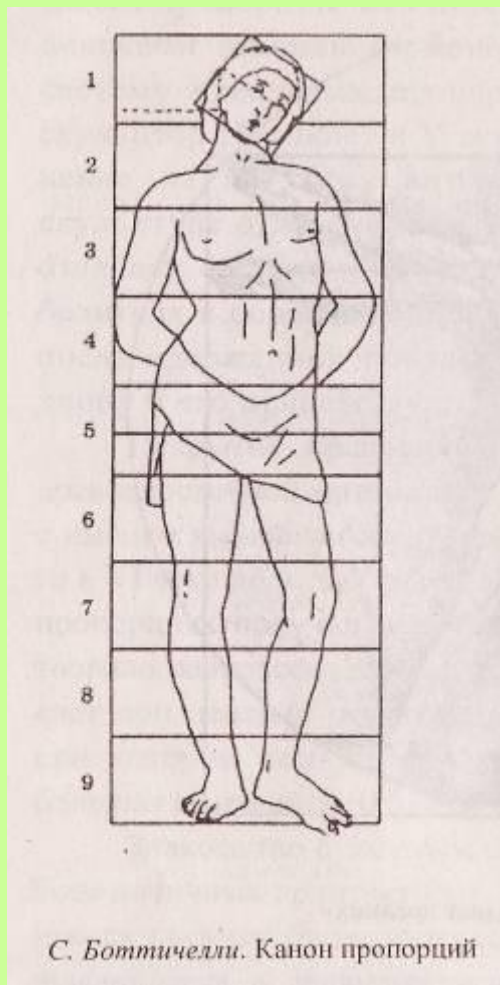
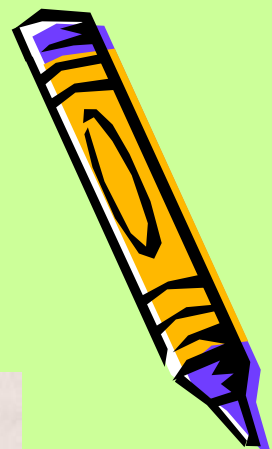


Леонардо да Винчи. «Квадрат древних»

Он выполнил рисунок, в котором показана пропорциональная закономерность в соотношении частей тела человека.

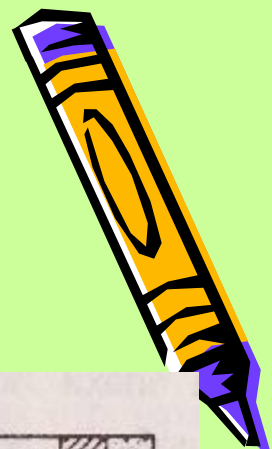
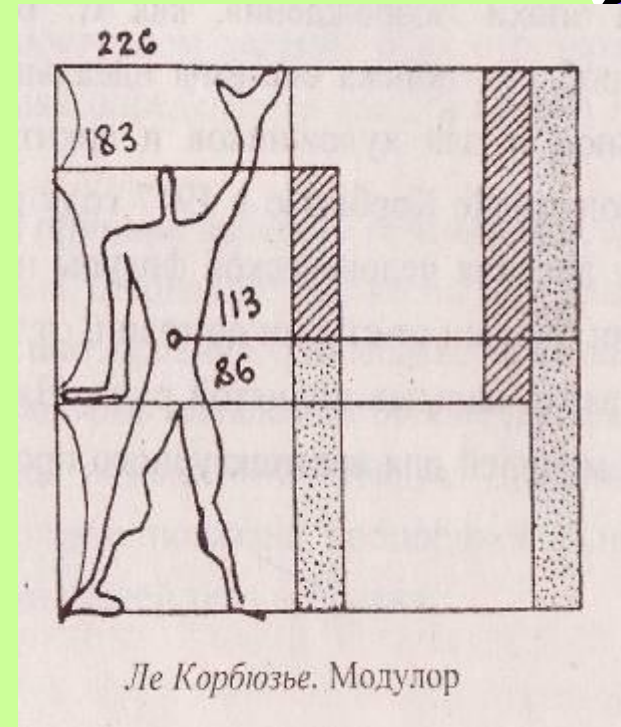


Над выработкой канонов пропорций
трудились такие знаменитые мастера эпохи
Возрождения, как
С. БОТИЧЕЛИ и МИКЕЛАНДЖЕЛО.

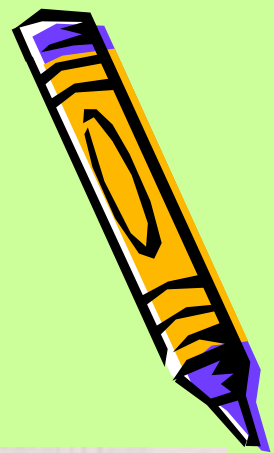


Художники и архитекторы XX века

- Французский зодчий Ле Корбюзье в 1947г разработал «Модулар» - систему деления человеческой фигуры на согласованные в золотом сечении отрезки от ступни до талии, от талии до затылка и о затылка до верха пальцев поднятой руки.
- На этой основе была создана школа модулей для архитектурного проектирования и дизайна.



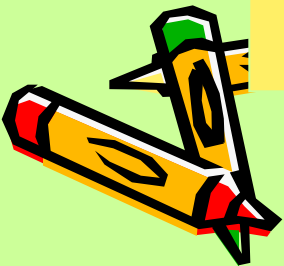
Пропорции всякого живого организма, развиваясь, изменяются



- Ребенок четырех-пяти лет - $\frac{1}{4}$ или $\frac{1}{5}$ часть.
- Подросток - примерно $\frac{1}{6}$.
- Взрослый человек - размер головы занимает примерно $\frac{1}{7}$ или $\frac{1}{8}$ часть его роста.



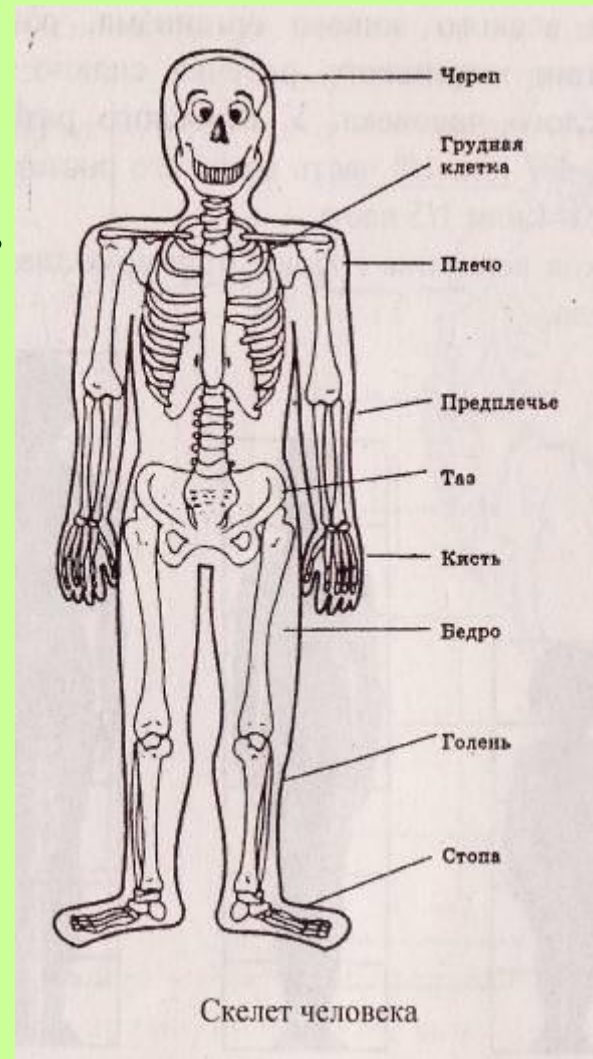
У каждого человека свои характерные пропорции



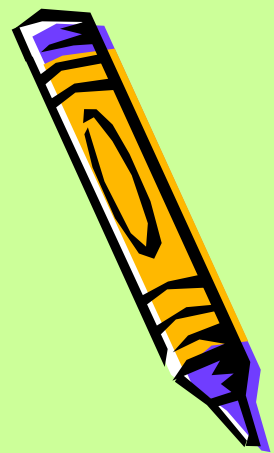
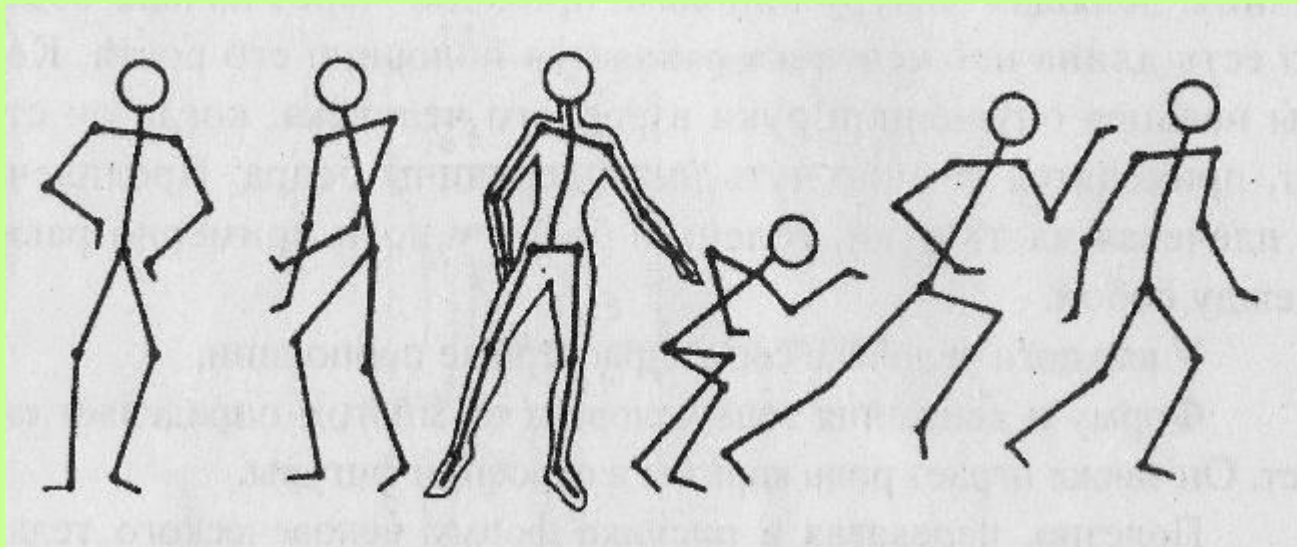
Форму и движения тела человека во многом определяет скелет.



- Скелет играет роль каркаса в строении фигуры

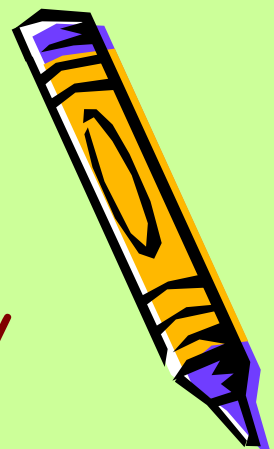


Полезно, передавая в рисунке форму человеческого тела и любого другого объекта, не только учитывать, но и намечать его каркас даже в тех случаях, когда он находится внутри и его можно себе только представить.

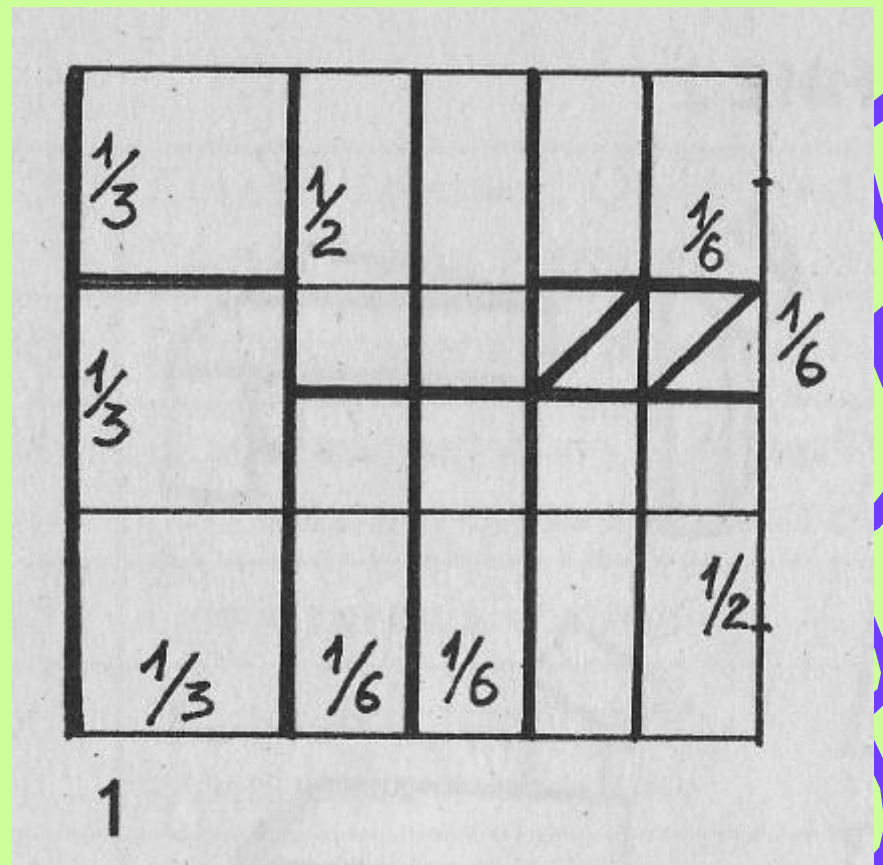


Выполнение аппликации.

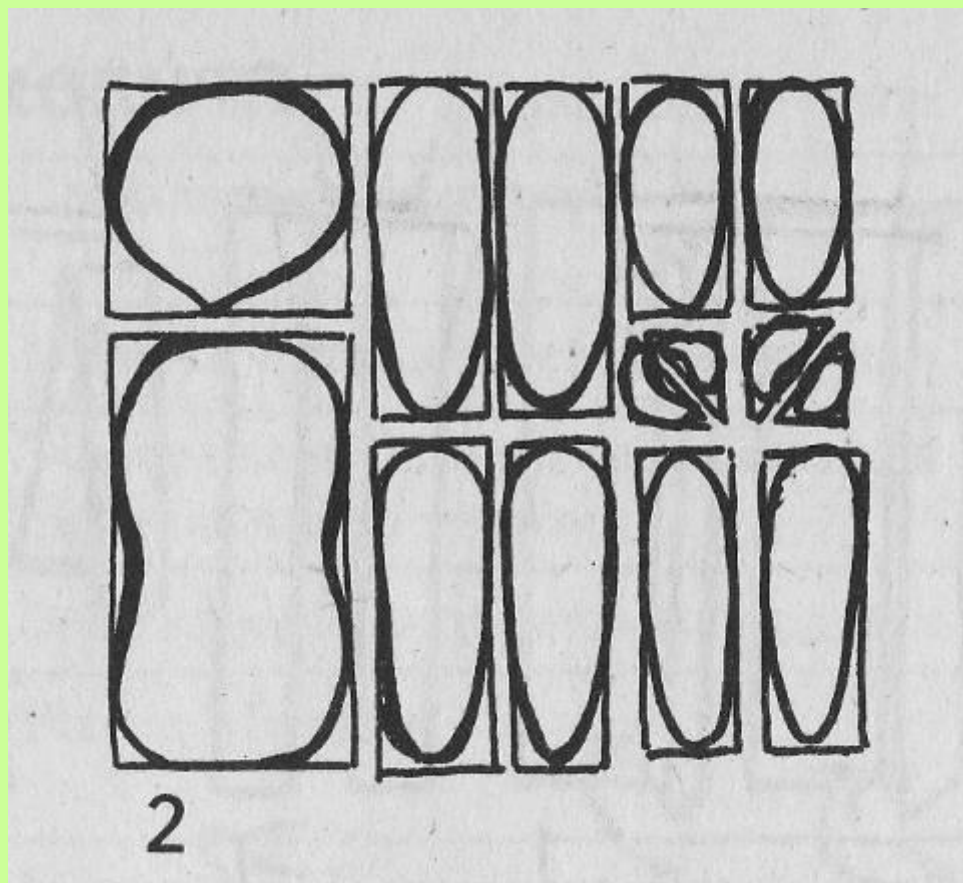
Сегодня мы выполним пропорциональную фигуру человека, используя метод аппликации.



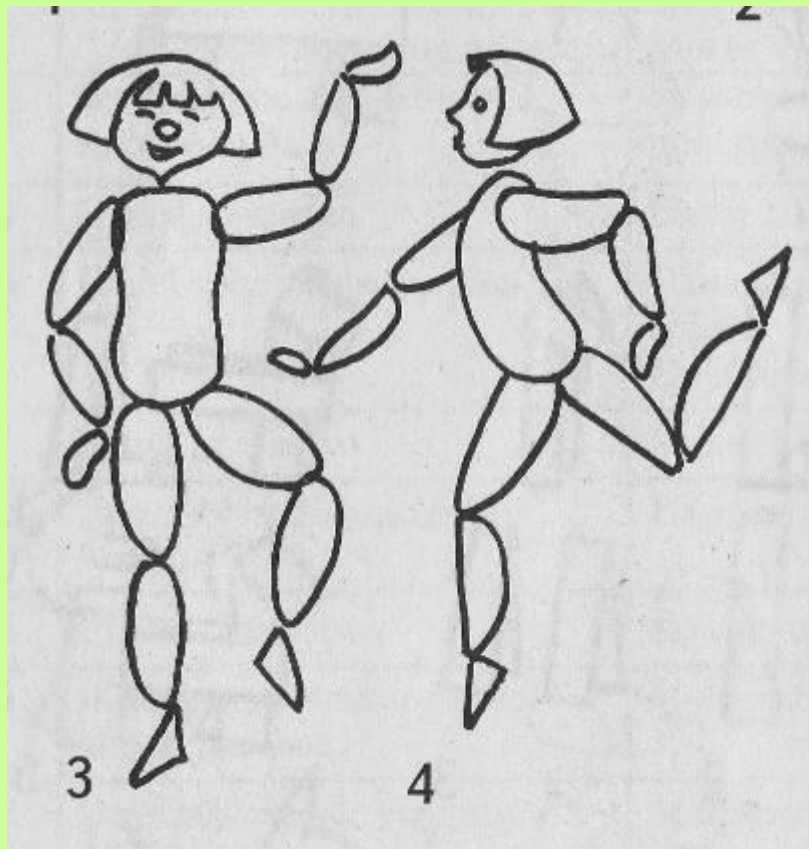
1. Деление квадрата на части.



2. Выполнение частей фигурки человечка из альбомного листа.



Так как фигурки у нас получились смешные,
предлагаю
выполнить цирковых артистов.



3. Фигурка клоуна в фас.
4. Фигурка клоуна в профиль



5. Примеры разных движений.

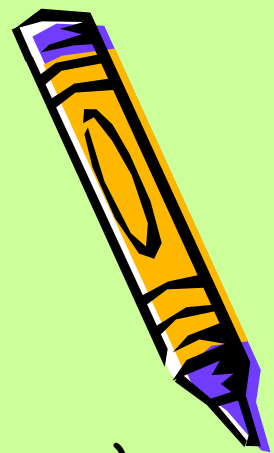


Творческая страничка.

- Как вы думаете, найдется ли работа для художника в цирке?
- Выбрать артиста определенного жанра.
- «Одеть» фигурку в яркий костюм.
(используя фломастеры и цветную бумагу).
- Расположить свои фигурки на «арене цирка» путем приклеивания.



Подведение итогов



- **Что нового мы узнали на уроке?**
(поиск пропорции фигуры человека в различные исторические периоды)
- **С какими новыми терминами мы познакомились?**
(«пропорции», «канон», «золотое сечение»)
- **Чему научились?**
(учились находить пропорции, выполняли фигурки человечков в движении)
- **Что понравилось на уроке?**



Домашнее задание

Подобрать рисунки
с изображением
человека в движении.

