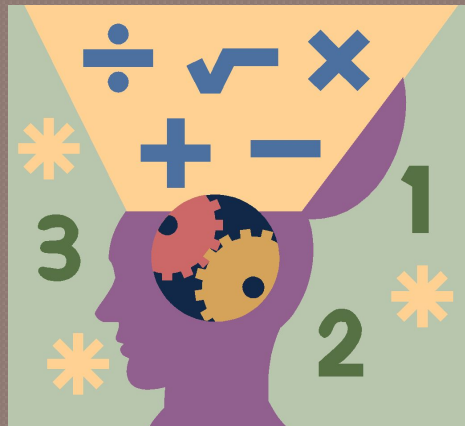


# МЫШЛЕНИЕ ЕГО РОЛЬ В ПРОФЕССИОНАЛЬНОМ САМООПРЕДЕЛЕНИИ



**Мышление** – это особая форма отражения окружающей действительности, устанавливающая связи и отношения между познаваемыми объектами.

**Мышление** – это высшая форма творческой активности человека.



Мышление тесно взаимосвязано с процессами воображения и восприятия.

Выражением процесса мышления выступает **речь**. Благодаря этому мышление как высшая ступень человеческого познания есть самое главное отличие человека от животного.

# МЫШЛЕНИЕ

(по характеру решаемых задач)

```
graph TD; A["МЫШЛЕНИЕ  
(по характеру решаемых задач)"] --> B["ПРАКТИЧЕСКОЕ  
(совершающееся в ходе  
практической  
деятельности)"]; A --> C["ТЕОРЕТИЧЕСКОЕ  
(направленное на  
решение теоретических  
задач, на прямую не  
связанных с практикой)"]; A --> D["ИНТУИТИВНОЕ  
(характеризуется быстротой протекания и  
минимальной осознанностью, наиболее ярко оно  
проявляется в деятельности следователя, ученого,  
актера)"];
```

## ПРАКТИЧЕСКОЕ

(совершающееся в ходе  
практической  
деятельности)

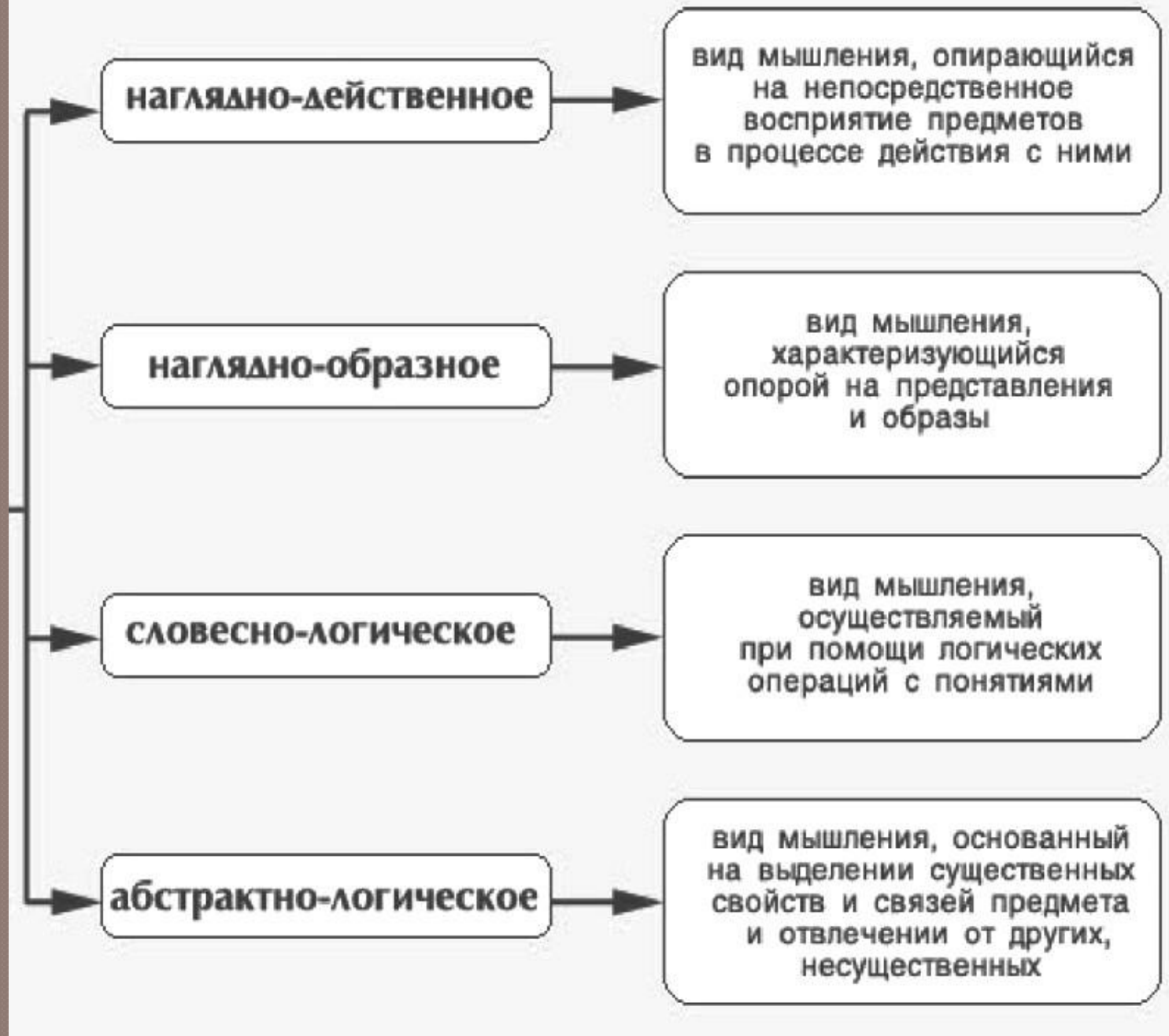
## ТЕОРЕТИЧЕСКОЕ

(направленное на  
решение теоретических  
задач, на прямую не  
связанных с практикой)

## ИНТУИТИВНОЕ

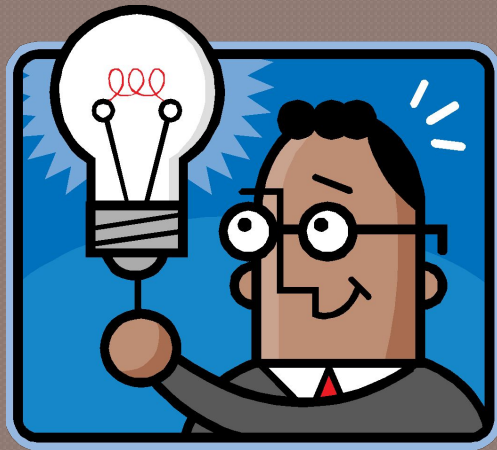
(характеризуется быстротой протекания и  
минимальной осознанностью, наиболее ярко оно  
проявляется в деятельности следователя, ученого,  
актера)

# ВИДЫ МЫШЛЕНИЯ



**Предметно-действенное** - наиболее простая форма мышления, сопутствующая практической деятельности человека.

При рубке дров, конвейерной сборке деталей и других подобных работах этот вид мышления проявляется наиболее полно. Он всегда основывается на обобщении опыта и потому способствует формированию более сложных видов мышления: образного и логического.



Представления и образы служат опорой профессиональной деятельности художников, конструкторов и представителей других творческих профессий, так как у них в наибольшей степени развито **наглядно-образное мышление**.



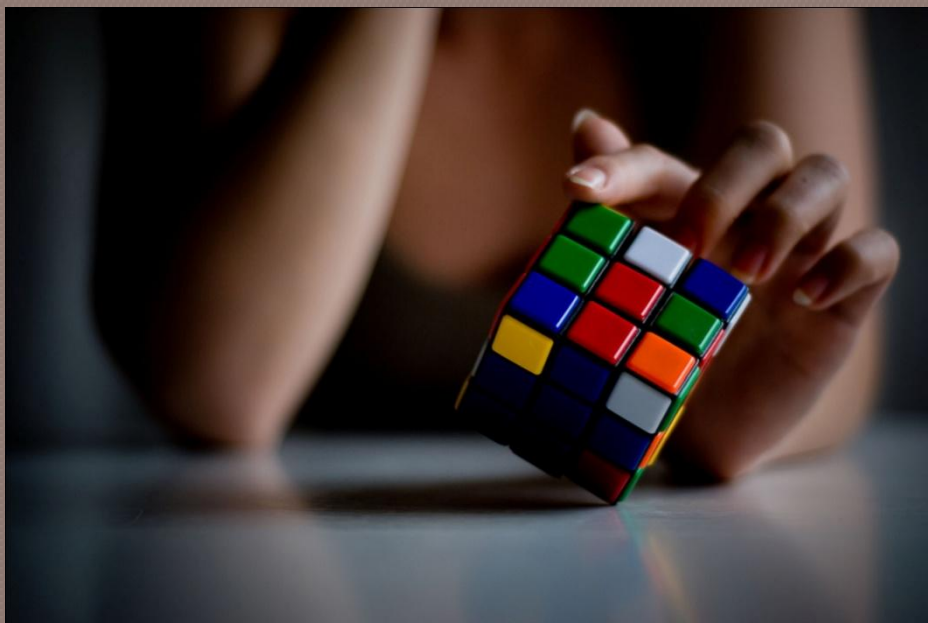


## *Словесно-логическое*

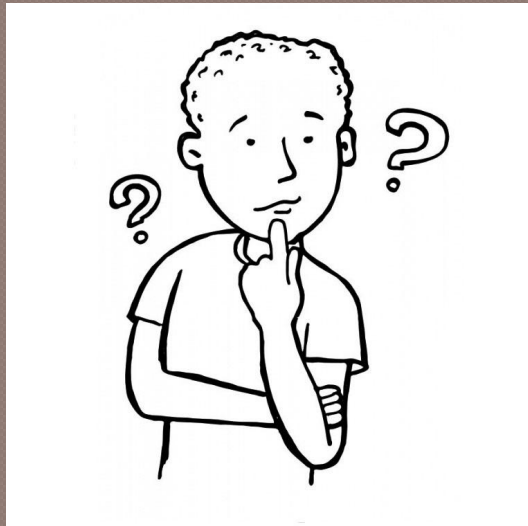
наиболее характерно для математиков, программистов, инженеров, физиков-теоретиков, т.е. для тех, кто выполняет мыслительные операции с различными ПОНЯТИЯМИ.

## *мышление*

математиков, физиков-теоретиков, кто выполняет различные



Все виды мышления тесно взаимосвязаны. При возникновении любой проблемной задачи словесные рассуждения всегда опираются на образы. В то же время решение даже самой простой практической задачи требует словесно-логического обобщения. Вот почему так важно при выборе профессии знать особенности своего мышления.





Такое же важное значение для профессиональной деятельности имеет способность личности к выполнению различных мыслительных операций, таких, как **сравнение, анализ, синтез, обобщение и абстрагирование.**

**Анализ** – мысленное разделение предметов и явлений на части или свойства (форма, цвет, вкус ...)



крыш

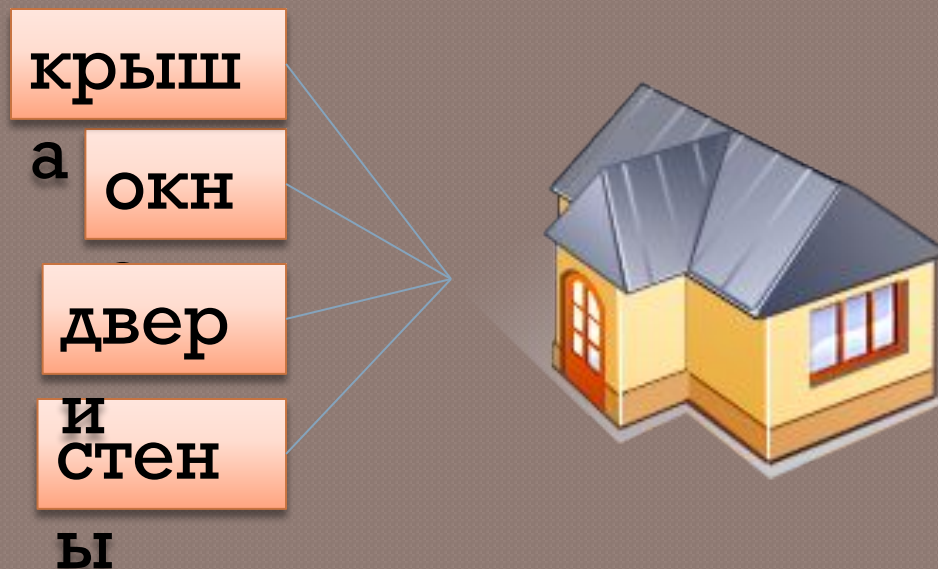
окн

двер

и  
стен

ы

**Синтез** – мысленное объединение частей или свойств в единое целое.



**Абстрагирование** – выделение одних признаков и отвлечение от других (осуществляется на основе анализа).

**Сравнение** – сопоставление предметов и явлений, нахождение сходства и различий между ними.



**Обобщение** – мысленное объединение предметов и явлений по их общим и существенным признакам.

Сочетание данных операций в различных вариантах составляет механизм мышления и воображения. Способность оперировать пространственными представлениями, так необходимая во всех сферах профессиональной деятельности, не обходится без включения большинства перечисленных мысленных операций.

Например, технический дизайнер при создании модели корпуса будущего автомобиля осуществляет мыслительные операции, сравнивает ее с известными образцами, анализирует их с точки зрения аэродинамических и технических характеристик, обобщает, классифицирует и, абстрагируясь от них, создает новый облик.



# ТЕСТ НА ТИП МЫШЛЕНИЯ

Этот тест предназначен для определения ведущего типа мышления. К ним относятся предметно-действенное, абстрактно-символическое, словесно-логическое, наглядно-образное, творческое мышление. В чистом виде эти типы мышления встречаются редко. Для многих профессий необходимо сочетание разных типов мышления, такое мышление называют синтетическим. Полезно соотнести свой ведущий тип мышления с выбранным видом деятельности или профилем обучения. Ярко выраженный тип мышления дает определенные преимущества в освоении соответствующей деятельности.

[http://www.net/logic\\_test9/](http://www.net/logic_test9/)



**КАКОЙ У ВАС ТИП  
МЫШЛЕНИЯ?**

<http://aeterna.qip.ru/test/view/181976/>

**ВИЗУАЛЬНЫЙ ТЕСТ  
"МЫШЛЕНИЕ"**

<http://aeterna.qip.ru/test/view/145196/>

**ВЕРБАЛЬНОЕ  
МЫШЛЕНИЕ**

<http://aeterna.qip.ru/test/view/22189/>