

Муниципальное общеобразовательное учреждение
средняя общеобразовательная школа №28
г. Челябинска имени Молодова С. Г.

ГЕОМЕТРИЯ ВОКРУГ НАС

Мокеев Александр ученик 8 «В» класса
Богданова И. В. учитель математики

МАРТ 2010

**«Я думаю, что никогда
до настоящего времени мы
не жили в такой
геометрический период.**

Все вокруг – геометрия.»

Жан Ле

Корбюзье

Нельзя быть математиком,
не будучи в то же время и поэтом в душе

Ковалевская С. В.



Палиндром В.Набокова:

Я ел мясо лося, млея...

Рвал Эол алоэ, лавр.

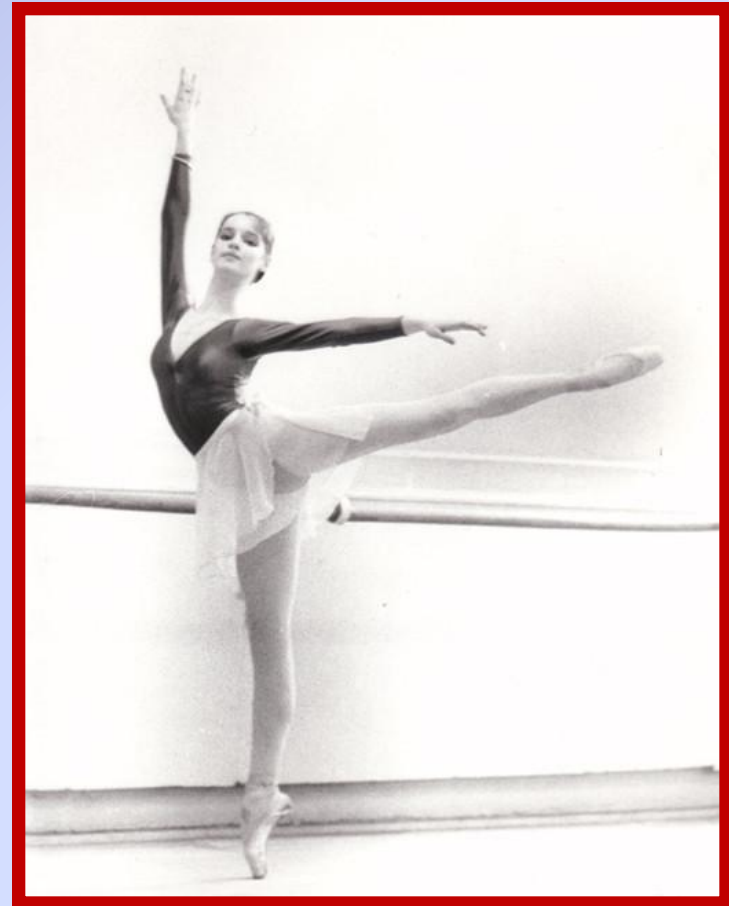
Те ему: "Ишь! И умеет

Рвать!» Он им: «Я – минотавр»

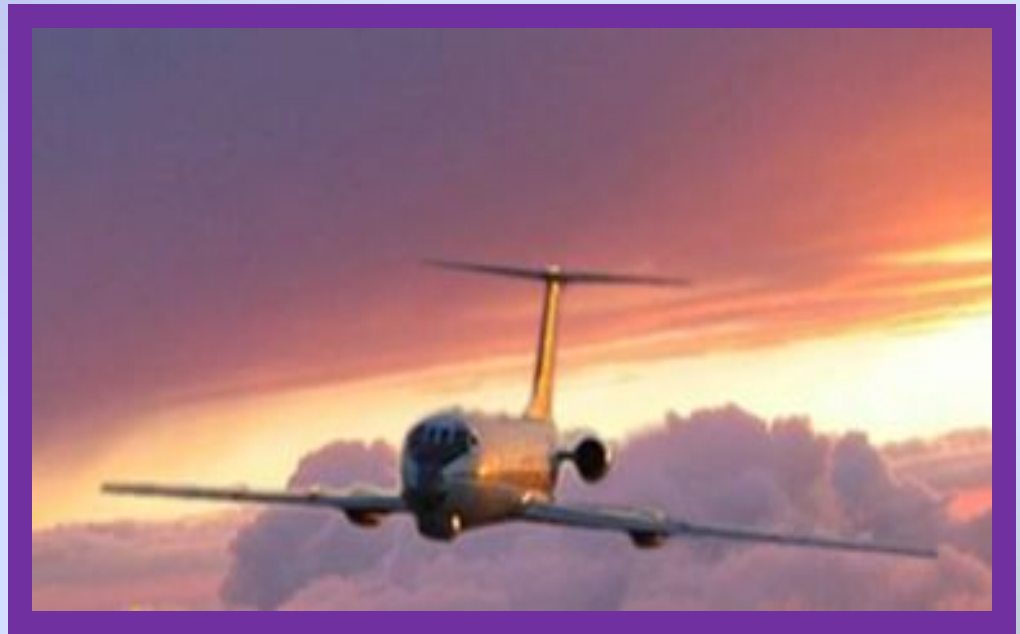
Постарайтесь разглядеть удивительное сходство природы и человеческого быта...

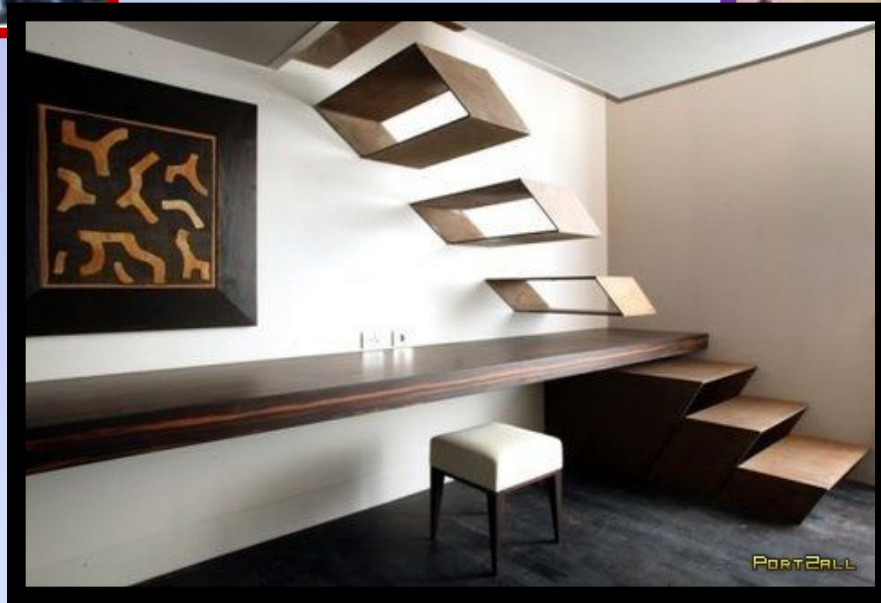


Человек учится у природы



И пытается познать ЭТОТ
мир....





Маленький хит парад

**ГЕОМЕТРИЯ В
АРХИТЕКТУРЕ**



Канадский
керамический
музей «Gardiner
Museum» в
Торонто



Гостиница с
неординарным
дизайном.
Испания.
Архитектор-
Калатавра



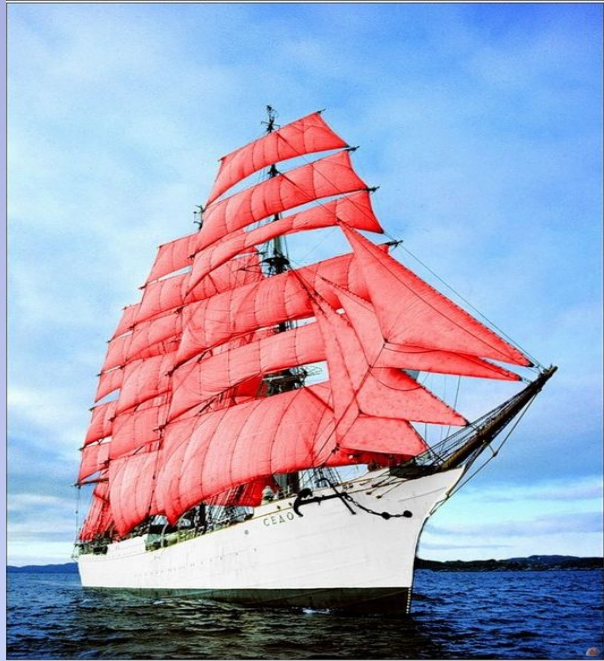
Испания. Необычная конструкция.
Архитектор Калатрава



Здание оперного театра (Сидней, Австралия)



Башня возведена на крыше шестиэтажного дома, построенного Джозефом Урбаном аж в 1928-м году. Это здание из нержавеющей стали и прочного стекла стало первым сооружением среди всех коммерческих башен Нью-Йорка, получившим LEED-сертификат. То есть оно было признано полностью безопасным для окружающей среды. Устойчивое здание изломанной формы, абсолютное безвредное для природы, подняло авторитет Hearst's, и стало объектом для подражания для многих корпораций Америки.



Первую работу Гэри в Нью-Йорке сравнивают с раздутыми парусами кораблей, которые плавают по реке Гудзон. Это здание благодаря своей символической изогнутой форме является мощной поддержкой бренда своего клиента, представляя этот электронный и нью-медиа конгломерат как амбициозный и современный. Благодаря волнообразной форме строения клиент получил динамичные, стильные комнаты, которые оживляют рабочую атмосферу и подчеркивают креативность и многообразие брендов, работающих под одной крышей. Очертания здания позволили создать уникальные рабочие станции с наклоном 120 градусов, чтобы вписать их в необычную планировку полов.



Здание компании Фуджи -
телевидение (Fuji television). Токио,
Япония.



**Пресс-центр компании «Парк Экстрим»
Россия**



- В индийском городе Мумбаи (бывший Бомбей) к 2010 году планируется возвести здание Cybertecture Egg в форме яйца. Проект новой высотки разработан архитектурным бюро James Law Cybertecture International с учетом принципов экологичного строительства.



Идейный вдохновитель всего проекта

У Государственной Третьяковской галереи должно появиться новое здание в районе Крымского Вала. Проект многофункционального комплекса "Апельсин", автор которого - известный британский архитектор Норман Фостер. Здание представляет собой необычной формы сооружение, напоминающее разрезанный на дольки апельсин. Пять его долей - отдельные сегменты здания, расположенные под наклоном. Авторы проекта предложили разместить здесь жилые апартаменты, гостиничные помещения и музей

А вот маленький пример геометрии в зданиях
нашего города ...г.Челябинска...



Офисное здание. Челябинск



Административное здание
"Космос", Челябинск.



Торгово-офисный центр
"Челябинск-СИТИ."



Т.К. «Синегорье»



Челябинский цирк

Дворец спорта Юность



Театр драмы имени Наума Орлова в Челябинске.





Челябинский отель

Аэропорт "Челябинск".



Используемые материалы:

Используемые материалы:

Различные интернет ресурсы:

www.yandex.ru

www.mail.ru

www.google.ru

Википедия.ru

И др.

Спасибо за внимание!!!

