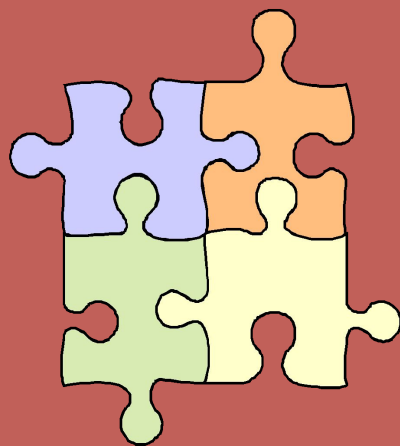


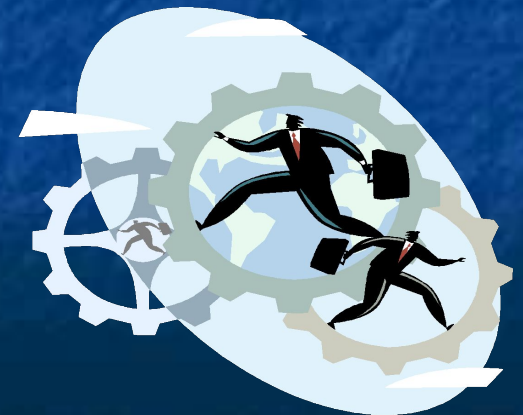
# Твой психологический тип



Оцените следующие высказывания в баллах от 0 до 4, затем подсчитайте сумму.



1) Я легко  
сближаюсь с  
людьми



2) У меня много знакомых, с которыми я часто встречаюсь.



3) Я -  
разговорчивый  
человек.



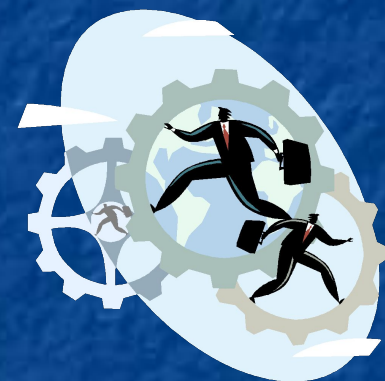
4) Я  
непринужденно  
чувствую себя с  
незнакомыми  
людьми.



5) Мне было бы неприятно, если бы надолго исчезла возможность общения



6) Когда мне надо что-то узнать, я предпочитаю спросить, а не копаться в книгах.



7) Мне удастся  
ОЖИВИТЬ СКУЧНУЮ  
КОМПАНИЮ.





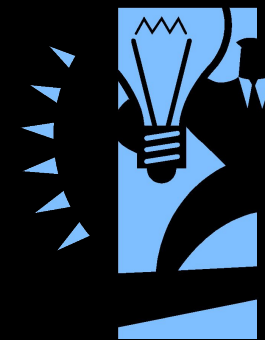
8) Я говорю быстро



9) Когда я надолго оторван от людей, мне очень хочется поговорить с кем-нибудь.

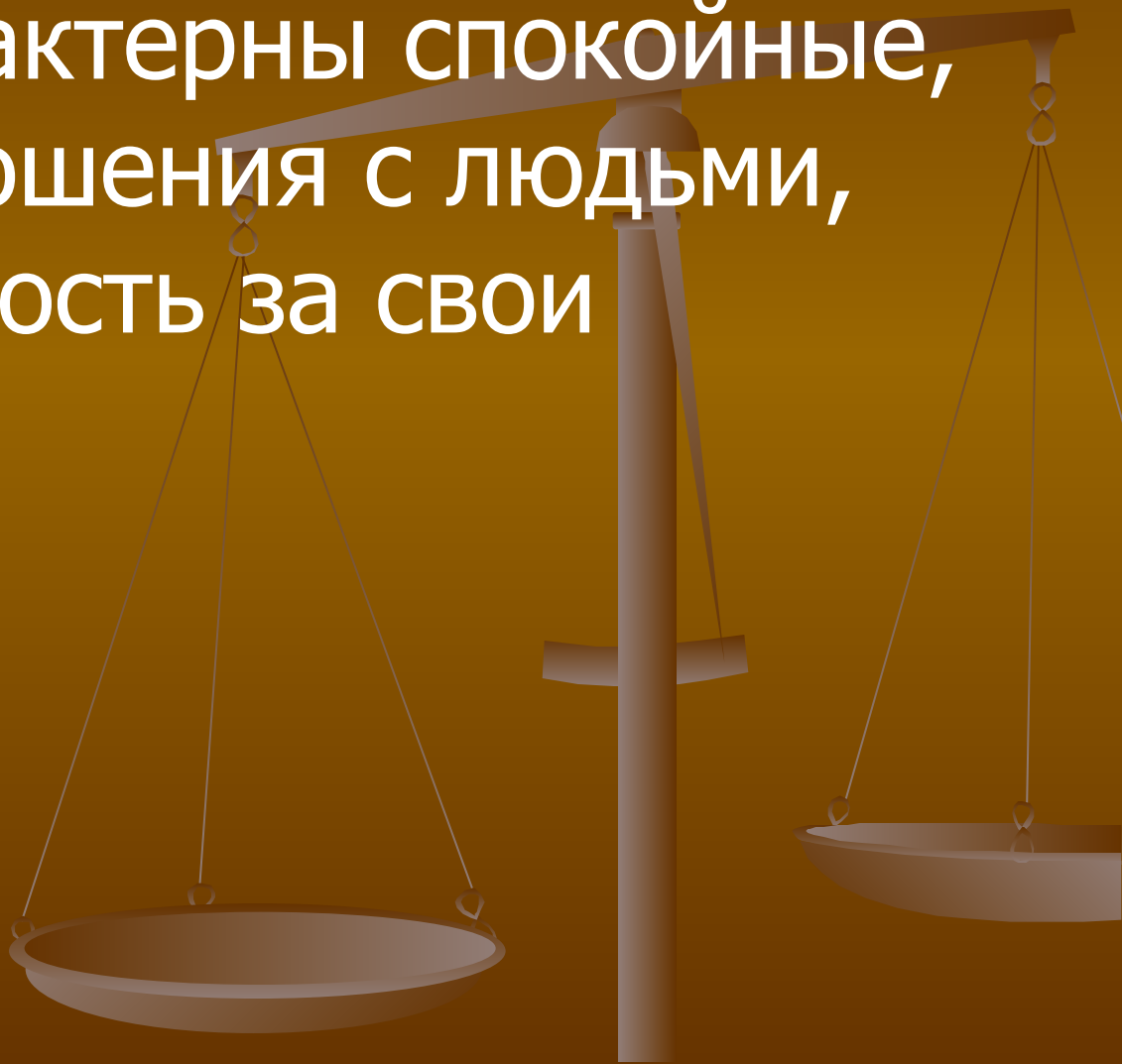


1-12 баллов. *Интроверт.*  
Обращенный на себя, с трудом  
вступает в контакт. Такой  
человек ориентирован в  
основном на собственные  
чувства, сдержан, общению  
предпочитает книгу.

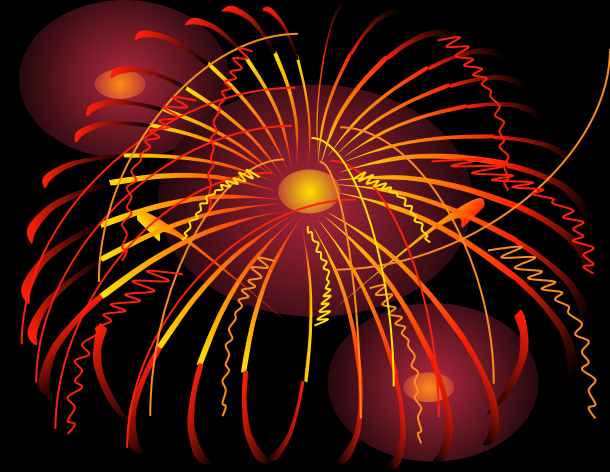


13-24 балла. Амбаверт.

Для него характерны спокойные,  
ровные отношения с людьми,  
ответственность за свои  
поступки.



25-36 баллов.  
*Экстраверт.*



Словоохотливый, общительный  
оптимист, любит каверзные  
вопросы, острые шутки,  
несдержан, не может  
контролировать свои эмоции.