

# «Coca-cola. Новые стороны старого вопроса: польза или вред»

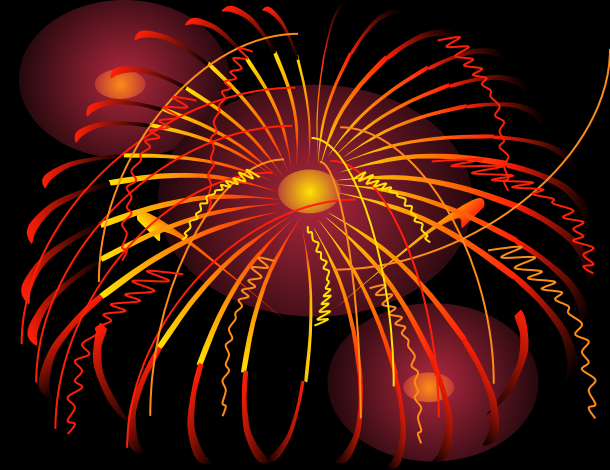


Учащаяся **10 «А»** класса  
Никитина Вероника  
Научный руководитель:  
Украинцева И. А.

Г. Калининград

**2005**

# *задачи:*

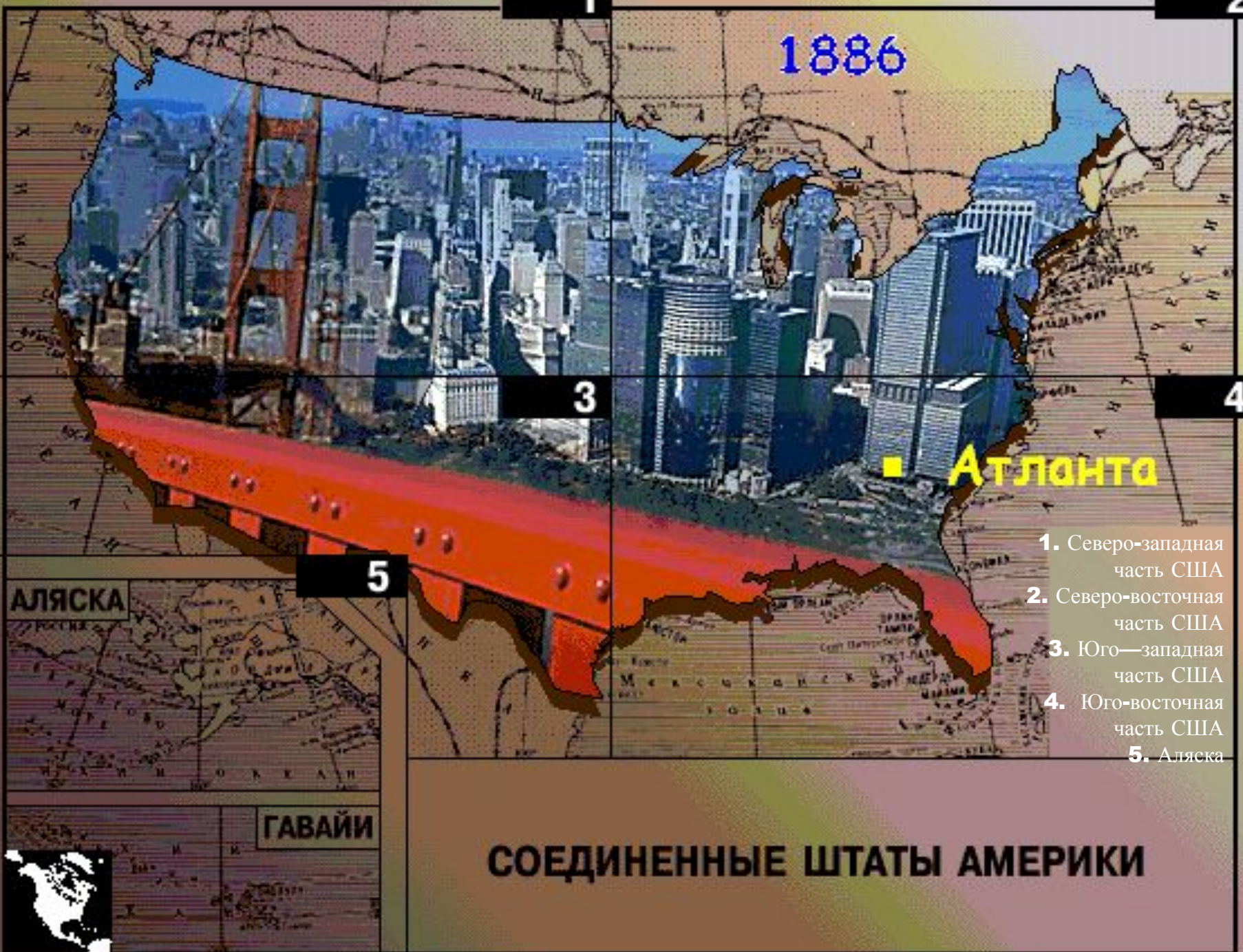


- Представление краткого очерка об истории создания, современных тенденциях развития и проблемах потребления данного напитка;
- Разработка и проведение социологического опроса населения в разных возрастных группах по тематике данной работы;
- Изучение и анализ публикаций в средствах массовой информации по теме исследования;
- Обработка полученных сведений, анализ результатов опроса, а также составление наглядного материала и аналитических диаграмм.



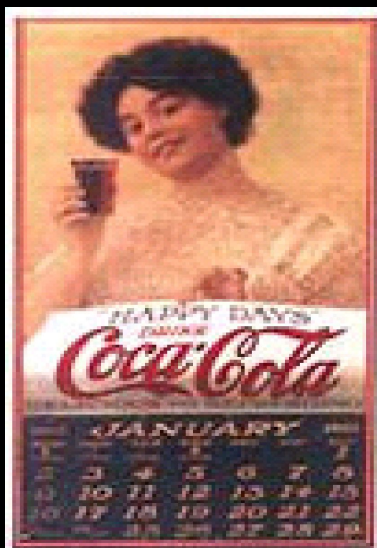
**1****2****1886****3****4****Атланта****5**

- 1. Северо-западная часть США
- 2. Северо-восточная часть США
- 3. Юго-западная часть США
- 4. Юго-восточная часть США
- 5. Аляска

**АЛЯСКА****ГАВАЙИ****СОЕДИНЕННЫЕ ШТАТЫ АМЕРИКИ**



Помимо традиционной, печатной рекламы, Айс Кендлер распространял сувениры, календари, часы и множество иных предметов с символикой **“Coca-Cola”**.



# Состав Соса-кола



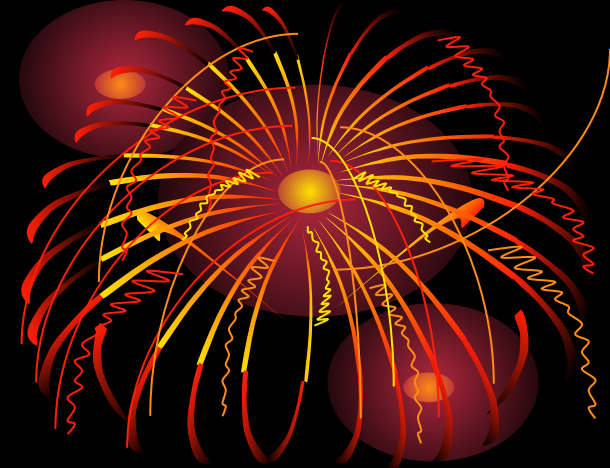
## Рецепт Соса-Кола

- вода
- сок лайма
- ароматизаторы
- сахар
- ванилин
- кофеин
- карамель
- экстракт коки
- лимонная кислота

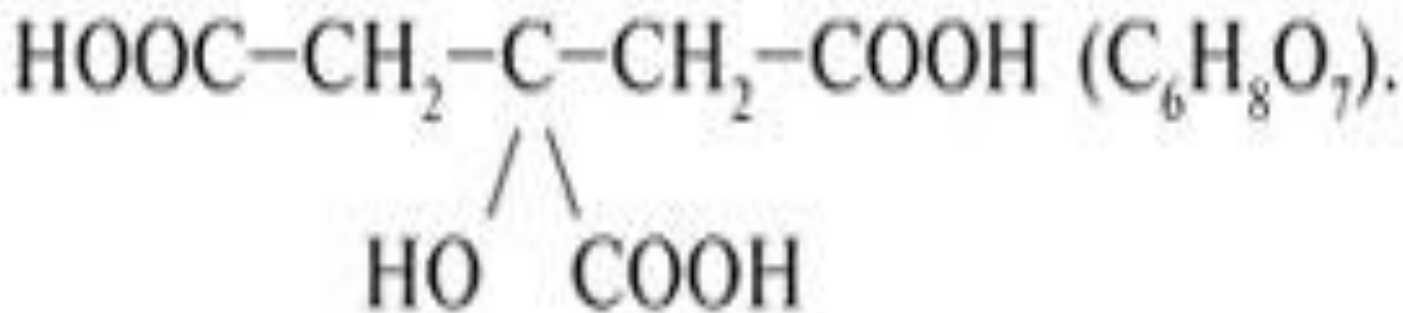
## Содержание сахара и калорий в некоторых продуктах

Продукты, 240 г	Сахар (г)	Килокалории
Coca-Cola	27	97
Апельсиновый сок	27	112
Яблочный сок	28	111
Виноградный сок	32	128

# Лимонная кислота



В состав колы входит **E330**, в некоторых классификациях для пищевых добавок он обозначается, как **ракообразующий канцероген** - это **ЛИМОННАЯ КИСЛОТА**.



Аспартам\* (**Aspartame\***)

Описание действующего вещества (МНН)

Химическое название: *N-L-альфа-Аспартил-L-фенилаланина 1-метилового эфира*

Фармакологическая группа: Средства для энтерального и парентерального питания

Нозологическая классификация (МКБ-10): **E14** Сахарный диабет неуточненный. **E66** Ожирение.

Брутто-формула:  $C_{14}H_{18}N_2O_5$

Код **CAS: 22839-47-0**

Характеристика: Метилированный дипептид, состоящий из остатков аспарагиновой и фенилаланиновой кислот.

Фармакология: Фармакологическое действие - подслащающее.



# Фосфорная кислота

Активный ингредиент **Coca-Cola** - фосфорная кислота. Ее pH равен **2.8**.



удачным ходом, определивший дальнейший



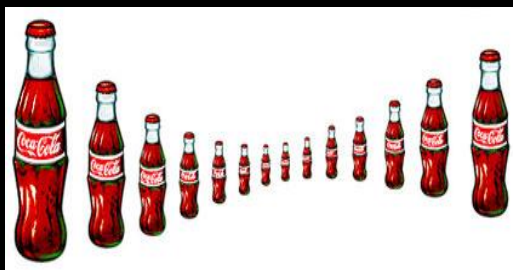
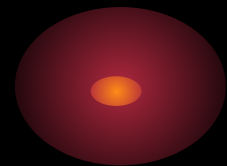
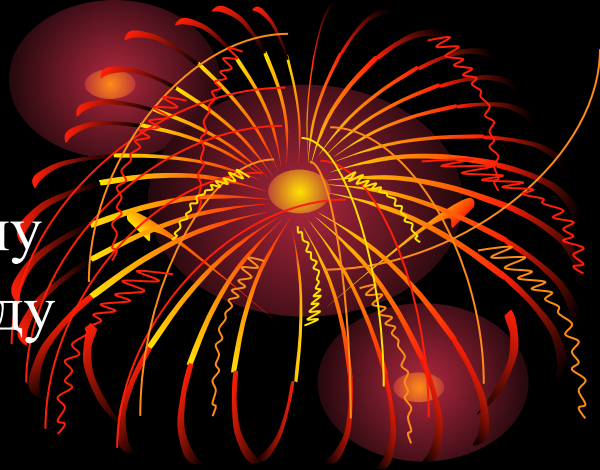
ор цвета продукции,  
анта-Клауса. Санта  
всем известным и  
етворением  
них праздников.

Удачным ходом, определивший дальнейший успех компании, явился выбор цвета продукции, который совпал с цветом Санта-Клауса. Санта художника Сандблома стал всем известным и всеми любимым олицетворением рождественских и новогодних праздников.

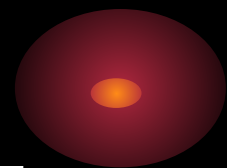
Ежедневно в мире потребляется свыше **162** миллионов литров **Coca-Cola** (или **683** миллиона порций). Потребители по всему земному шару с удовольствием утоляют жажду напитками

**The Coca-Cola**

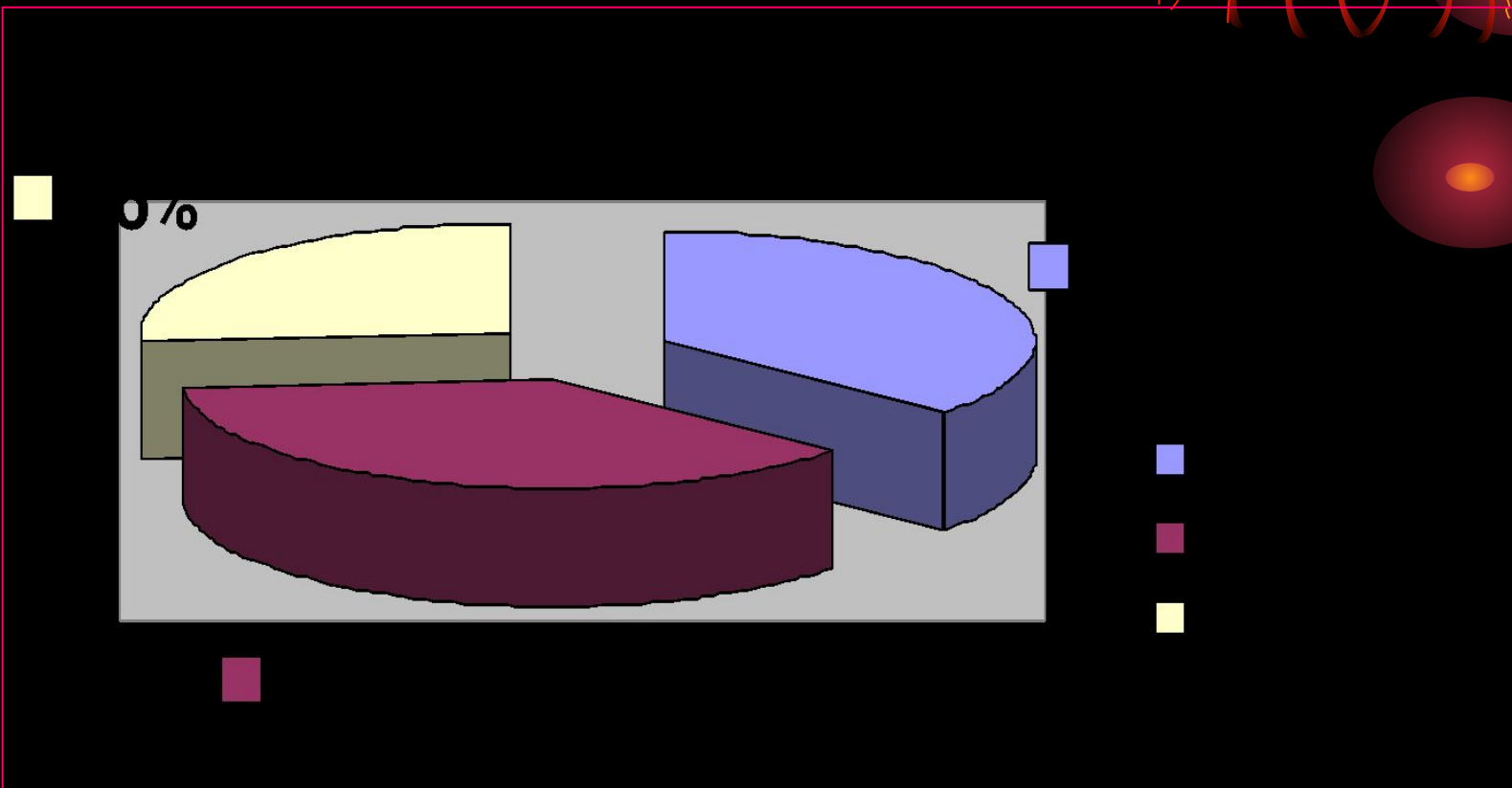
**Company** более миллиона раз в течение каждого дня.



Вот так рекламирует компания  
**Coca-Cola** свои последние новинки:  
**Coca-Cola light, Vanilla  
Coca-Cola**

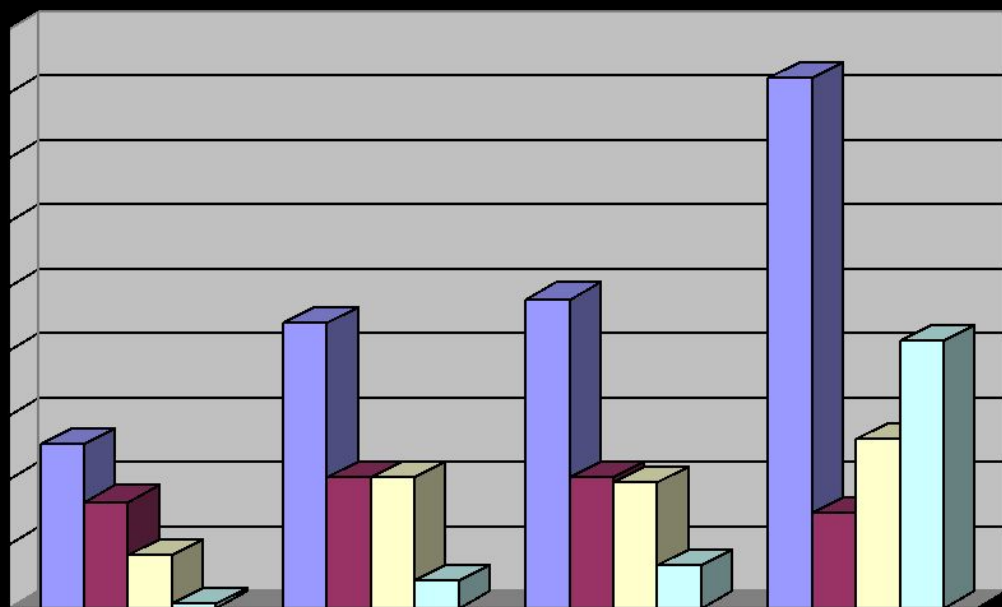


# Диаграмма процентного соотношения анкетируемых по возрастным группам.

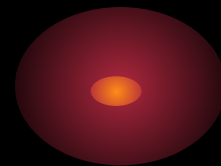


# Вопрос 1.

Как часто вы употребляете кока-колу,  
фанту, спрайт?

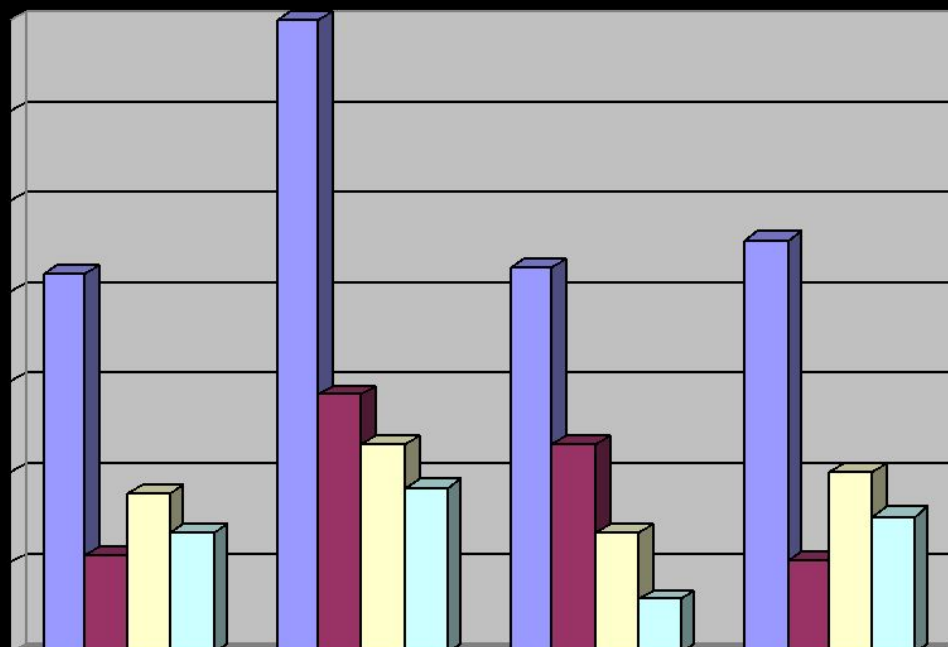


- всего
- школьники
- студенты
- взрослые



## Вопрос 2.

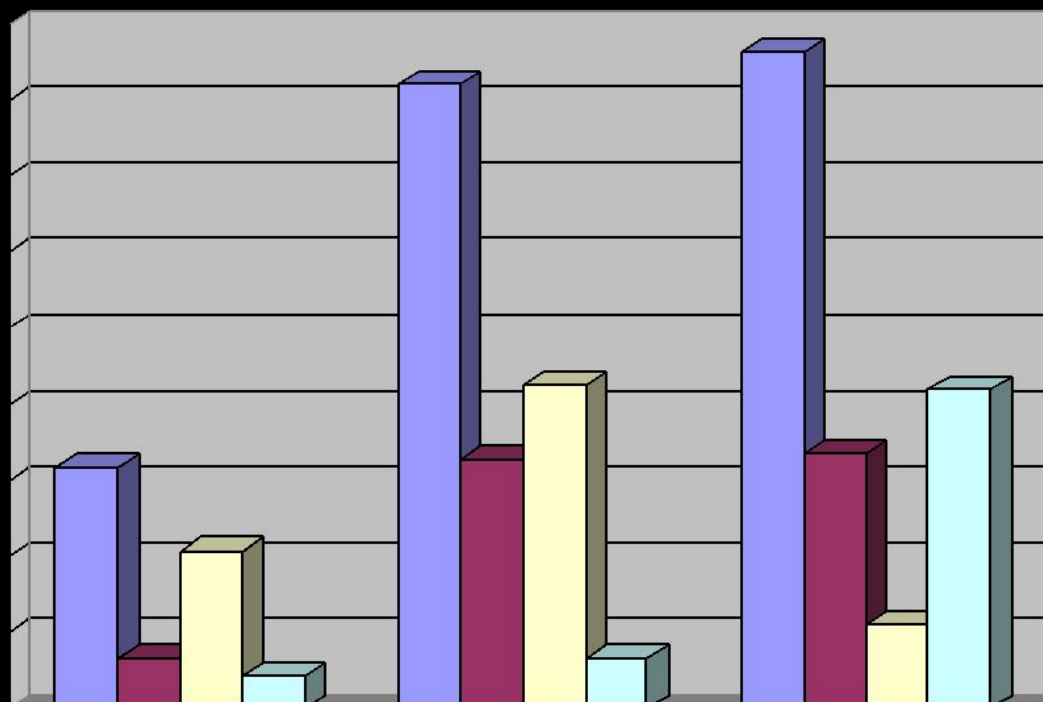
Как часто вы читаете информацию на этикетке?



■ всего  
■ школьники  
■ студенты  
■ взрослые

### Вопрос 3.

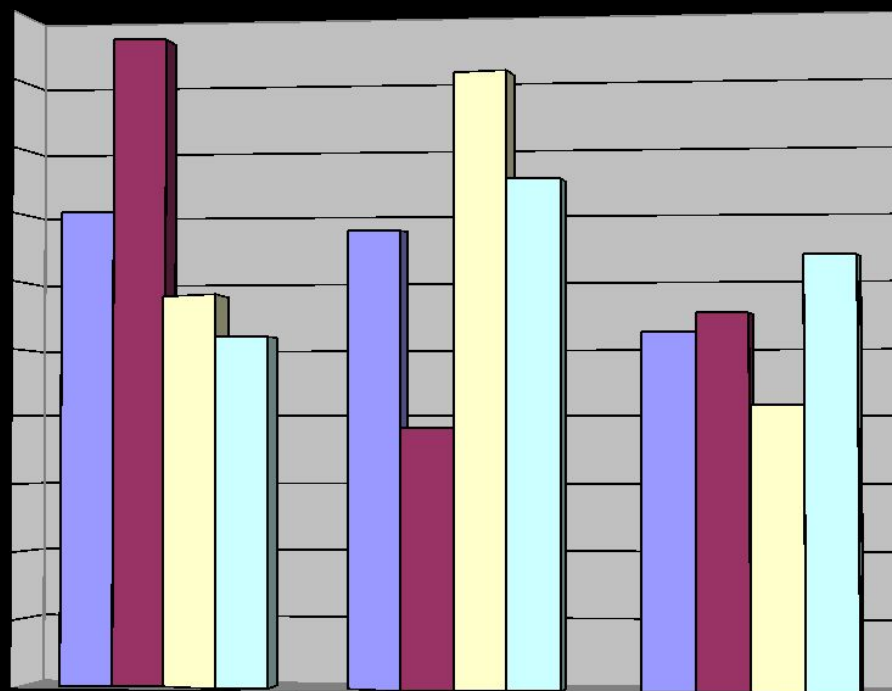
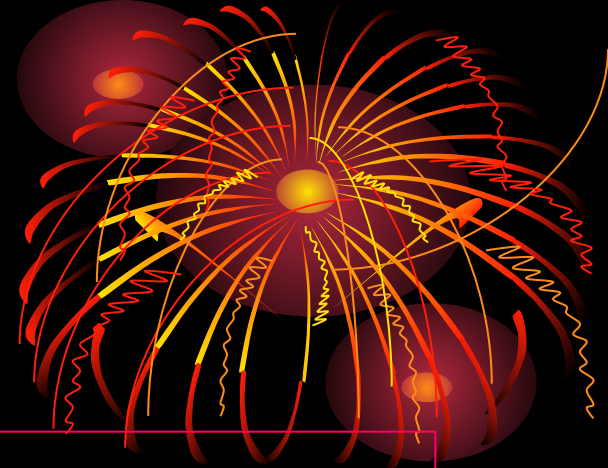
Считаете ли вы, что **Соса-Кола** безвредна для организма?



- всего
- школьники
- студенты
- взрослые



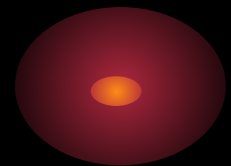
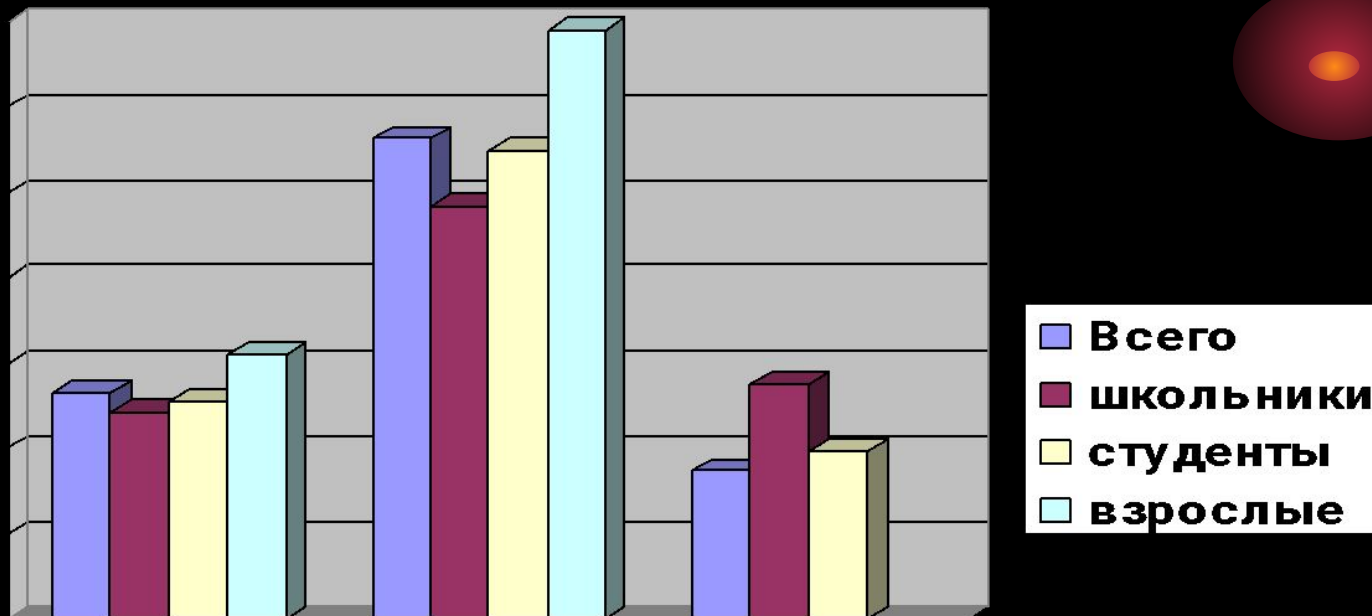
# Вопрос 4. Почему употребляете **Соса-Сола?**



- Всего
- школьники
- студенты
- взрослые

# Вопрос 5.

Влияет ли на вас реклама при выборе напитка?





у  
в каком количестве  
красивую рекламу  
и - каждый из нас  
решает для себя сам.



В конечном счёте, что и в каком количестве  
употреблять и что выбирать – красивую рекламу  
или здоровый образ жизни - каждый из нас  
решает для себя сам.



**Большое спасибо за  
внимание!**

**Большое спасибо за внимание!**