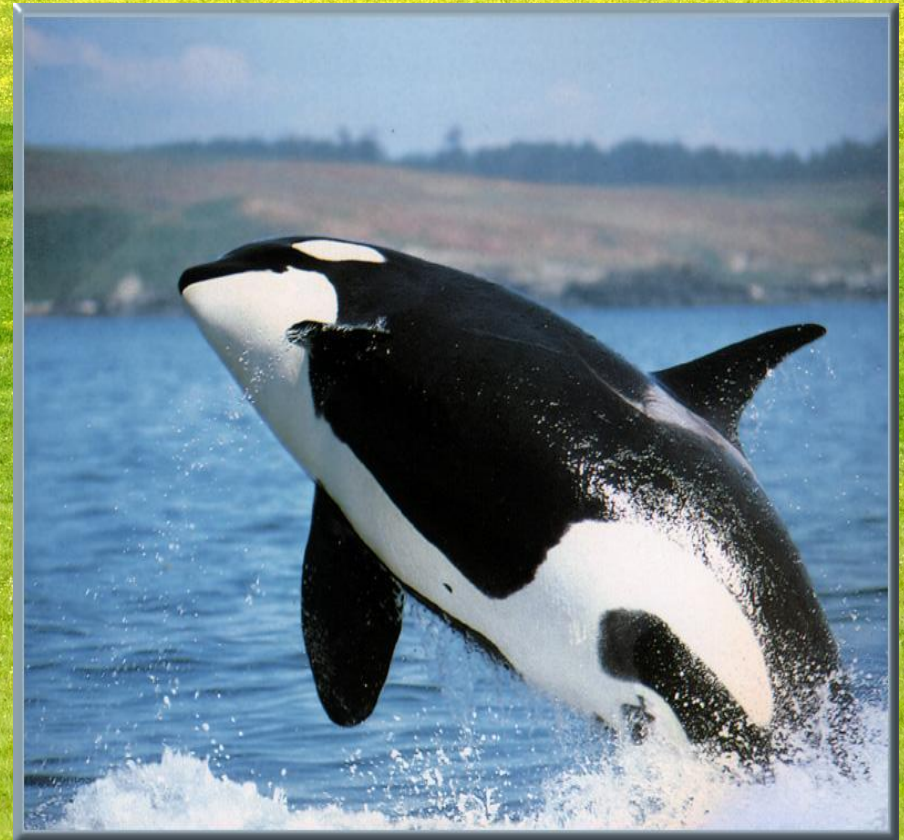


Волосяной покров

Отсутствие его у некоторых видов (например, у китообразных) - явление вторичное.



Волосяной покров - наиболее характерное эпидермическое образование млекопитающих.



волос

У большинства видов преимущественное развитие получают пуховые волосы, у некоторых животных, подшерсток редуцирован, и волосяной покров состоит главным образом из остей. А у подземных животных остевых волос почти нет.



Вибрисс

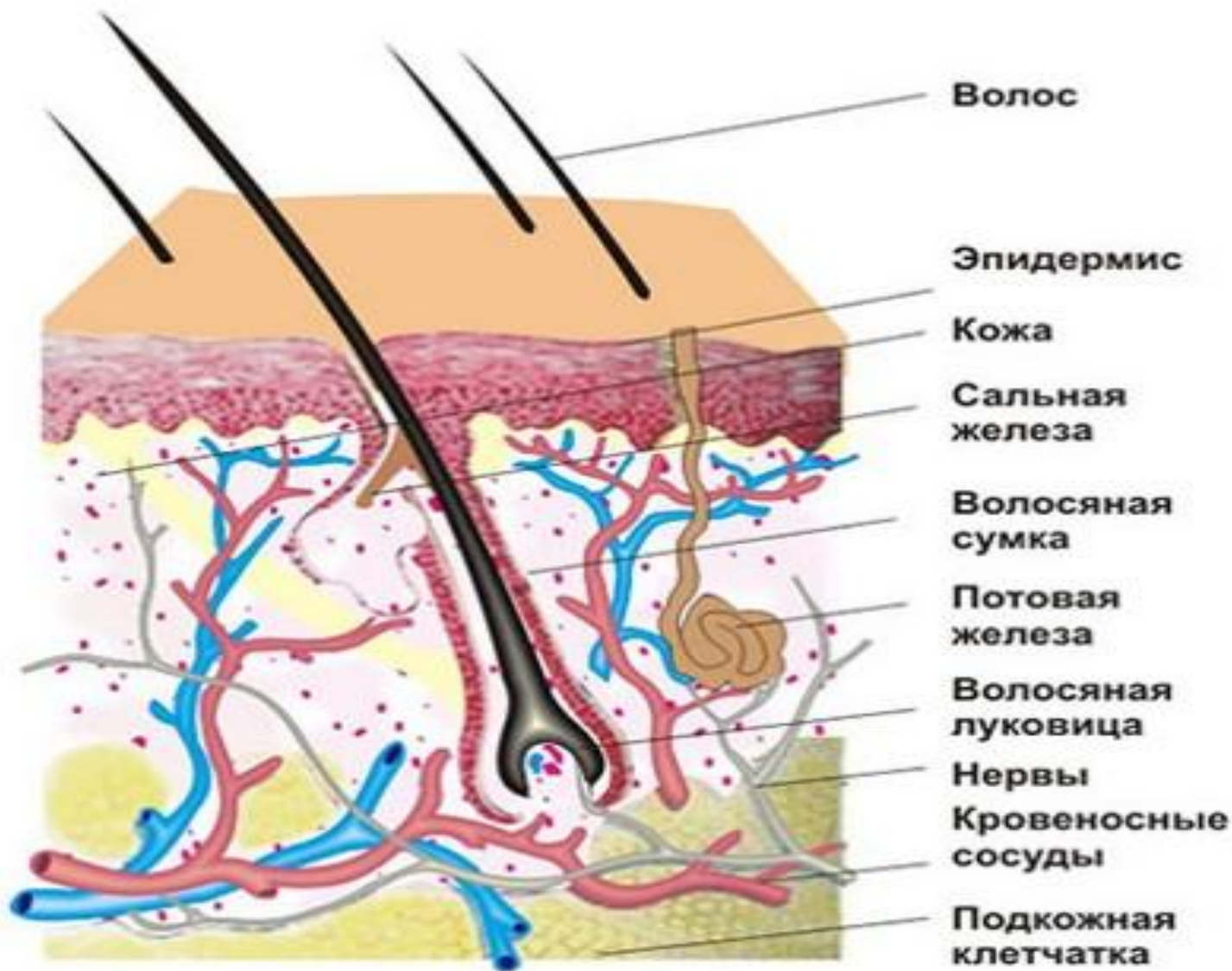
Особая категория волос - вибриссы очень длинные жесткие волосы, выполняющие осязательную функцию. Они расположены на голове, нижней части шеи, груди, а у некоторых лазающих (например, у белки) — и на брюхе. Видоизменениями волос являются щетинки и иглы.





Волосяной покров верблюда неоднороден - он состоит из грубого наружного волоса (25-100 мкм) и внутреннего слоя мягкого, теплого пуха (17-21 мкм). У овцы и козы волосяной покров состоит

млекопитающего



Строение волоса млекопитающего

