

**X открытая региональная конференция – фестиваль  
творчества молодёжи и школьников  
“Наука. Творчество. Развитие.”**

# ***Здоровые зубы как один из показателей здорового образа жизни***

**Выполнил – *Сандыркин Александр*, ученик 10б класса  
*МОУ «Батыревская средняя школа №1»*  
Научный руководитель – *Краснова Елена Павловна***

**с. Батырево**

# Цели работы

- Повышение здоровья детей путём значительного снижения интенсивности и распространённости кариеса зубов и болезней пародонта и уменьшения количества их осложнений.

# Актуальность

- Проблема кариеса зубов и заболевания пародонта имеет многовековую историю. Такой интерес и постоянное внимание специалистов связано с широким распространением этих заболеваний среди большинства населения.
- Зубные болезни стали самыми распространёнными в мире, ими страдают 95% населения земного шара.
- Зубы являются важным органом человеческого организма.

# От состояния зубов зависит состояние человеческого организма

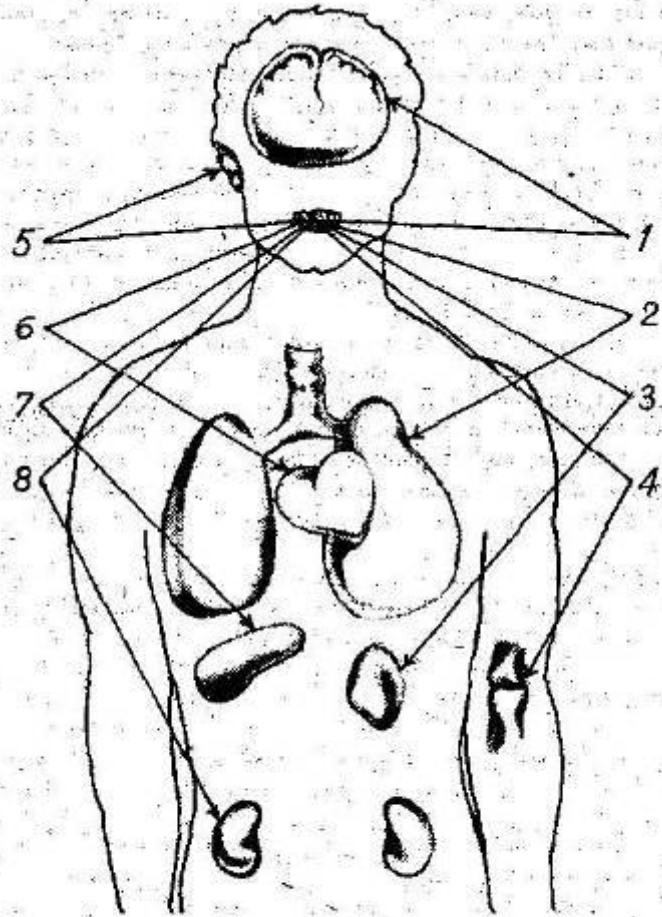


Рис. 8. Возможность развития патологического процесса в различных органах при заболеваниях зубов:

1 — мозг; 2 — легкие; 3 — селезенка; 4 — сустав; 5 — ухо; 6 — сердце;  
7 — поджелудочная железа; 8 — почка.

*Звенья человеческого организма взаимосвязаны и нарушение в одном звене влекут за собой те или иные расстройства во всей системе.*

# Объекты исследования

- Гигиена полости рта
- КПУ(кариес, пломбированные и удалённые зубы)
  - распространённость
  - интенсивность
- Пародонтит
- Заболевания слизистой полости рта

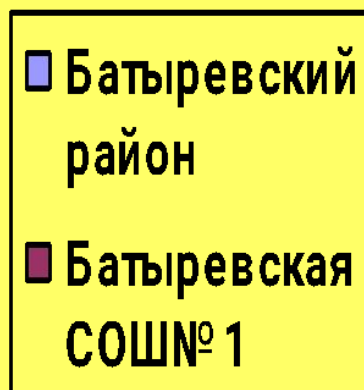
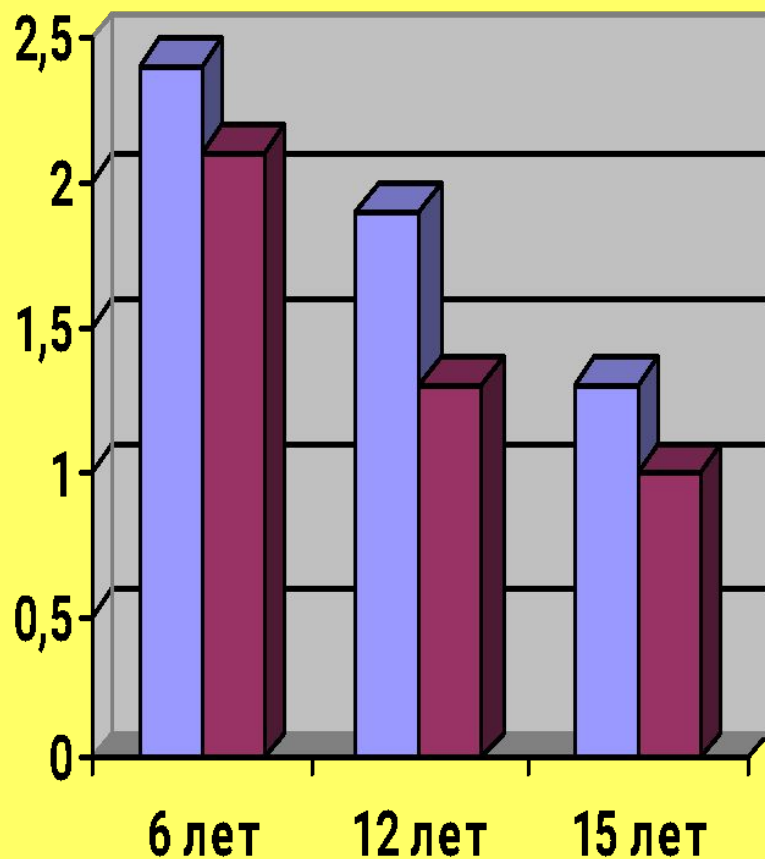
# Гигиена полости рта

**ВЫЯВИЛИ СОСТОЯНИЕ ГИГИЕНЫ:**

**6 летних детей – 2,4**

**12 летних детей – 1,9**

**15 летних детей – 1,3**



**Интерпретация индексов**

**Уровень гигиены**

1,1 – 1,5      хороший

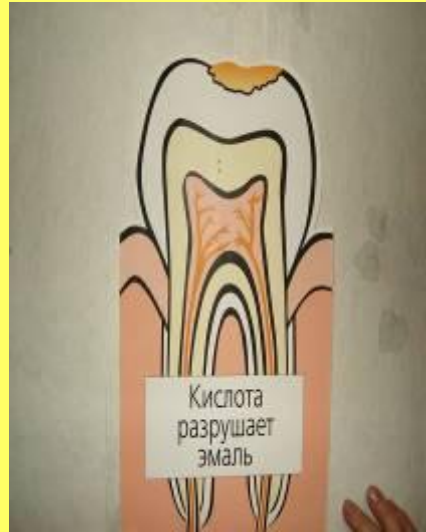
1,6 – 2,0      удовлетв.

2,1 – 2,5      неудовлетв.

2,6 – 3,4      плохой

3,5 – 5,0      оч. плохой

# КПУ(кариес, пломбированные и удалённые зубы)



**Кариес зубов** – это патологический процесс при котором происходит деминерализация и размягчение твёрдых тканей зубов с последующим образованием дефекта в виде полости. Основными причинами кариеса зубов является зубной налёт и углеводы пищи.

• **Распространённость** кариеса зубов это отношение количества лиц, имеющих хотя бы один из признаков кариеса зубов **КПУ** ( кариозные, пломбированные, удалённые зубы), к общему числу обследованных, выраженное в процентах .

• **Интенсивность** кариеса зубов это сумма клинических признаков кариозного поражения **КПУ** (кариозных, пломбированных и удалённых зубов), рассчитанная индивидуально для одного или группы людей.



# Сравнительная характеристика стоматологических заболеваний по Батыревскому р-ну и Батыревской СОШ№1

Заболеваемость	Батыревский район	Батыревская СОШ №1
Кариес молочных зубов 6 летних детей Распространённость % Интенсивность	73% 0,4	69% 0,3
Кариес постоянных зубов 12 летних детей Распространённость % Интенсивность	78% 3,0	73% 2,8
Кариес постоянных зубов 15 летних подростков Распространённость % Интенсивность	89% 4,45	81% 4,13

Уровни распространённости кариеса: низкий – 0 – 30%

средний – 31 – 80%

высокий – 81 – 100%

Уровни интенсивности кариеса:

очень низкий – 0 – 1,1

низкий – 1,2 – 2,6

средний – 2,7 – 4,4

высокий – 4,5 – 6,5

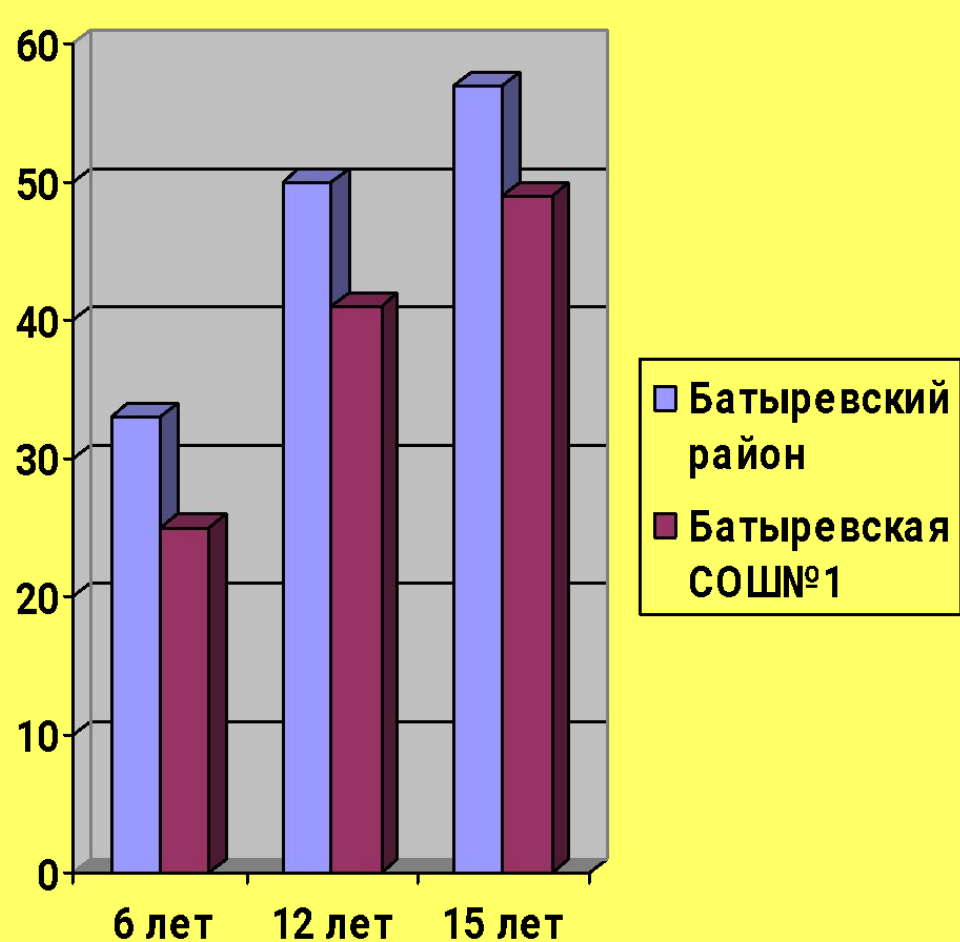
очень высокий – 6,6 – и выше

# Пародонтит

**Основной причиной возникновения пародонтита является микробный налёт.**



# Сравнительная характеристика заболеваний тканей пародонта по Батыревскому р-ну и Батыревской СОШ№1



**Пародонт** – сложный комплекс ткани, окружающий и удерживающий зуб в альвеоле. К заболеваниям пародонта относится пародонтит.

**Пародонтит** – это воспаления пародонта, проявляющийся покраснением, припухлостью, кровоточивостью и появлением зубных камней и зубодесневых карманов

**Уровень распространённости поражения пародонта**

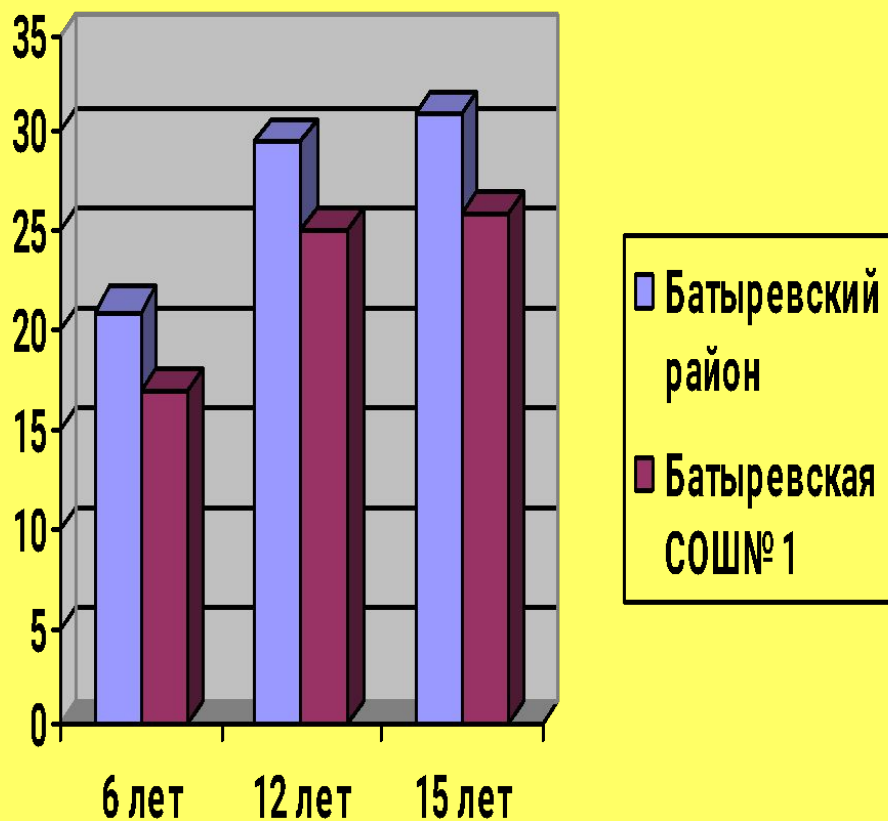
- 50% - низкий
- 80% - средний
- 100% - высокий

# Гингивит

– это воспаление слизистой оболочки десны. Причинами возникновения гингивита являются не правильная гигиена полости рта, зубной налёт.



# Заболевания слизистой полости рта



**Уровень поражения слизистой полости рта**

**менее 30%** - лёгкая степень поражения гингивита

**31 % – 60%** - средняя степень тяжести

**61 % и выше** - тяжёлая степень

# Выводы

**В рамках внедрения программы “Мы выбираем здоровье” наша школа осуществляет свою деятельность по трём основным направлениям:**

- 1. Создание окружающей среды, способствующей здоровью человека;**
- 2. Развитие служб профилактики, лечения и ухода.**
- 3. Формирование образа жизни, способствующего сохранению и укреплению здоровья.**

- **Ограничение сладостей в питании детей, тщательная ежедневная чистка зубов, регулярное посещение стоматологов ведут к здоровым зубам. При соблюдении всех этих пунктов учёные доказали, что можно снизить заболевание зубов на 50 – 60 %.**
- **Результаты исследования свидетельствуют, что относительно невысокая распространенности и интенсивности кариеса зубов и лёгкая степень заболевания пародонта у детей и подростков, при отсутствии стоматологических кабинетов в школах переходит у взрослых в достаточно тяжёлые формы заболевания.**
- **Показатели состояния зубов нашей школы лучше чем показатели района это связано с тем, что в нашей школе есть стоматологический кабинет.**

Мы, благодарны стоматологу  
Батыревской ЦРБ –

*Сандыркиной Антонине  
Антоновне*

и школьному врачу-стоматологу –

*Багманову Руслану  
Нургалиевичу*

за помощь в работе и  
предоставленную информацию