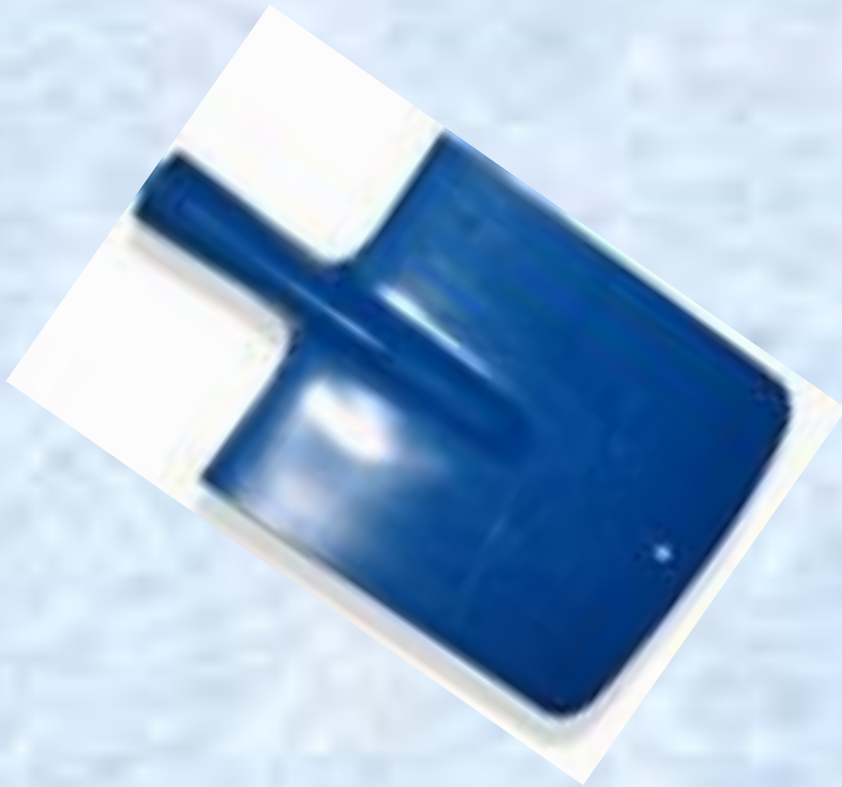


**В какой обуви удобно  
отправляться в поход?**



**В обуви на низком каблуке, т.к. в этом случае вес равномерно распределён по большей площади стопы и давление на стопу меньше, чем в обуви на **высоком каблуке** и ноги устают меньше.**

**Какой из лопат легче  
вскапывать грядку?**



**Почему ножницы нужно  
подавать тупыми концами  
вперед?**



**Почему крокодил является  
хищным животным, а  
гишпопотам травоядным?**

**У хищников есть клыки,  
позволяющие им небольшим усилием  
создавать большое давление на тело  
жертвы.**



**Травоядным такое “приспособление” не  
нужно.**



**Удав не  
ядовит, но  
не менее  
опасен,  
чем  
ядовитые  
змеи.  
Почему?**

**Удав, обвиваясь вокруг тела  
жертвы, напрягает мышцы  
(т. е. увеличивает силу) и,  
таким образом, создает  
большое давление на нее.**



По какому признаку объединены  
эти объекты?



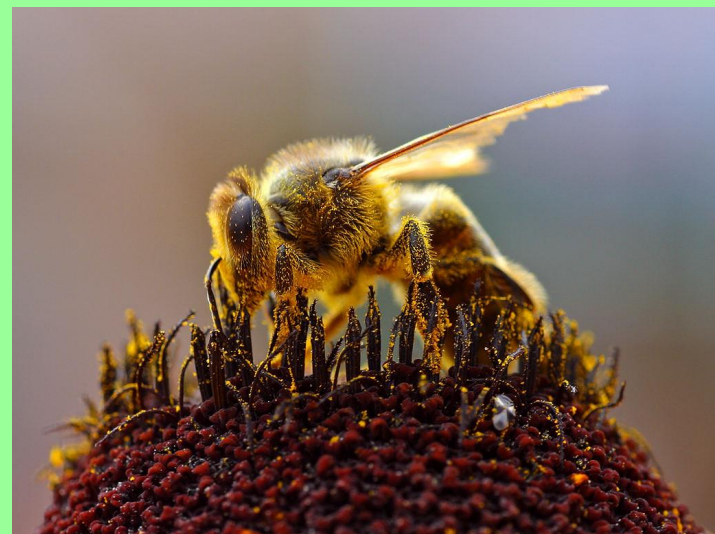








**Из-за маленькой площади поверхности  
острия можно создавать большое  
давление, действуя малой силой.**



# Какую ручку лучше пришить к рюкзаку?



**Широкую лямку, так как вес  
рюкзачка будет действовать на  
большую площадь лямки и  
давление на плечи будет  
меньше.**

















ЛЫЖ  
А

Б  
О  
Т  
И  
Н  
О  
К

