

# САД



Приготовил презентацию

Линник Андрей 4 А школа 2006

# Деревья и Кустарники Сада

ЯБЛОНЯ



ГРУША



ВИШНЯ



СМОРОДИН

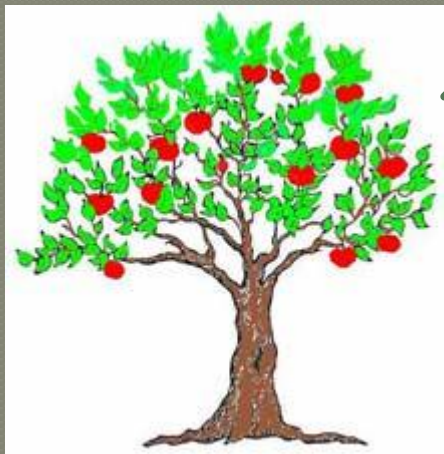


КРЫЖОВНИК



МАЛИНА

# ЯБЛОНЯ



В  
Ы  
С  
О  
Т  
А

Деревья яблони  
достигают высоты  
От 4 до 10 метров



Цветок яблони  
бело-розовый



Плод у яблони имеет  
форму шара и его  
можно кушать

# ГРУША



В  
Ы  
С  
О  
Т  
а

Деревья  
груши  
достигают  
высоты  
от 5 до 25  
метров



Плод у груши  
Имеет форму  
вытянутую  
Его можно кушать



Цветы груши  
светло-  
желтые

# ВИШНЯ



В  
Ы  
С  
О  
Т  
а

Деревья вишни  
достигают  
высоты  
от 2 до 6 метров



Цветок  
вишни  
розовый

Плод вишни  
Овальной формы  
и  
его можно  
кушать

# КУСТАРИНИКИ

Кустарники имеют высоту не высокую , плоды  
имеют  
форму круглую и овальную  
И пригодны в пищу



СМОРОДИН  
А



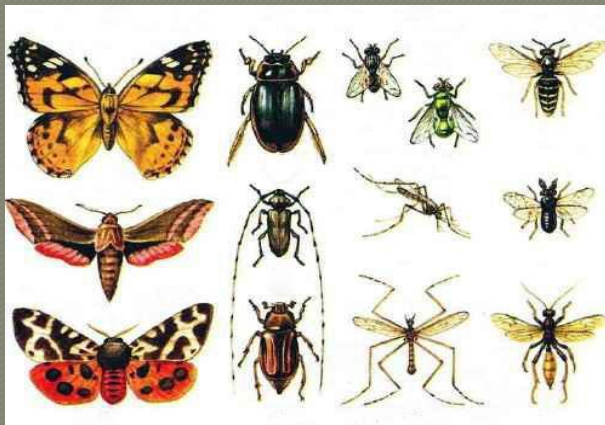
КРЫЖОВНИК



МАЛИН  
А

# ЖИВОТНЫЕ ОБИТАТЕЛИ САДОВ

В САДУ ОБИТАЮТ ПТИЦЫ,  
НАСЕКОМЫЕ И ЖИВОТНЫЕ



НАСЕКОМЫ  
Е

ПТИЦЫ



ЖИВОТНЫЕ

# ВРЕДИТЕЛИ И ПОЛЕЗНЫЕ НАСЕКОМЫЕ САДА

## Вредители



ада

### Яблонный цветоед

Это жук который  
Прокалывает хоботком  
цветок яблони и после  
Этого яблоня не дает плодов.



### Яблонная тля

Тля хоботком высасывает  
соки  
из листьев. И после этого  
Листья гибнут и отмирают.



# ПОМОЩНИКИ САДА



Божья коровка питается  
Насекомыми которые  
вредят саду: тля, жуки



Птица Горихвостка  
Она ловит на лету  
бабочек, мух. И так же  
питается личинками  
насекомых

# ЗАГАДКИ

---

1. Красна девица,  
Каменное  
сердце.

2. Само с кулачок,  
Красный бочок.  
Потрогаешь -  
гладко,

Откусишь - сладко.

# ОТВЕТЫ

1. ВИШНЯ



2.

