



Служащие банка



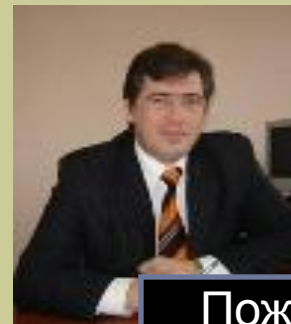
Менеджер



Директор завода



Бизнесмен



Пожарный



Летчик



Директор школы



Животновод

Имидж делового человека

Занятие 1

Внешность имеет большое значение в жизни человека, и трудно представить себе человека грязного, неряшливого, чтобы он мог следить за своими поступками».
(Макаренко А.С.)

ПО ОДЕЖКЕ ВСТРЕЧАЮТ

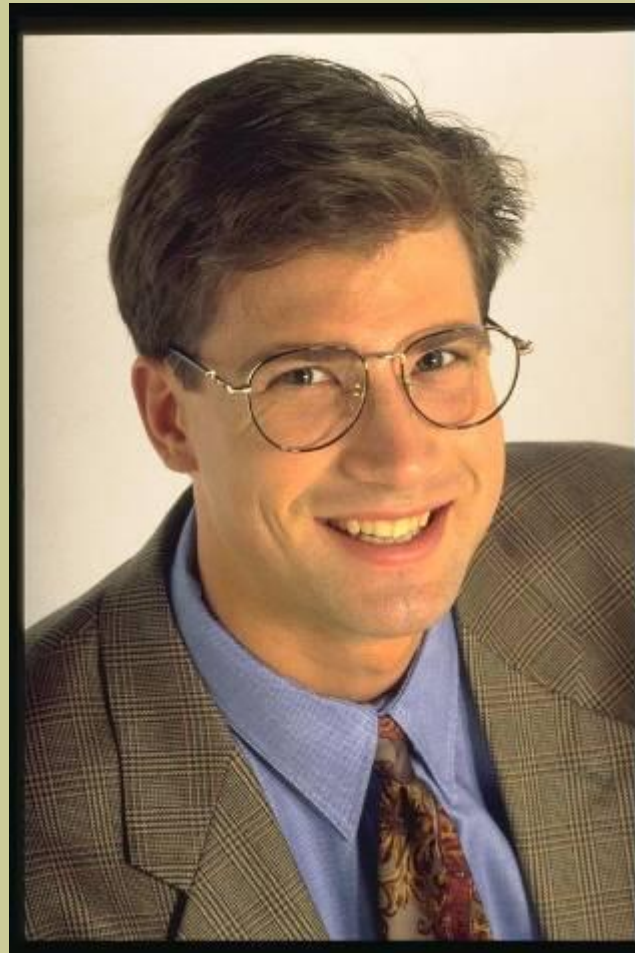
Что такое имидж?

«Имидж (от английского «image» - образ, представление) - внешний образ, создаваемый субъектом с целью вызвать определенное впечатление, мнение, отношение окружающих»

Социологический энциклопедический словарь

Цвет	Особенности	
	Положительные	Отрицательные
Красный	Привлекает внимание собеседников, подталкивает их к действиям, подчеркивает вашу значимость	В больших количествах утомляет и раздражает
Розовый	Подчеркивает нежность и хрупкость	«Неделовой», «немужской»
Оранжевый	Привлекает внимание, создает творческую, нестандартную атмосферу	В больших количествах утомляет и раздражает не только собеседников, но и вас самих
Желтый	Привлекает к вам внимание, веселит, удивляет. Подходит для создания дружеской атмосферы	Может привлечь к вам излишнее внимание, когда оно вам не нужно
Темно-зеленый	Создает впечатление прочности и надежности. В сочетании с небольшим количеством желтого создает впечатление жизненной силы	Сочетание желтого и зеленого или зеленый с желтым оттенком может вызвать негативные эмоции
Синий	Внушает доверие, представляется надежным	Человек воспринимается старше своих лет
Фиолетовый	Подчеркивает вашу незаурядность, величие	Иногда выглядит искусственно, вычурно
Черный	Подчеркивает власть и силу	Может производить впечатление мрачности
Серый	Говорит о деловитости и уме	Делает вас незаметным, при необходимости выделиться следует дополнить его другими цветами
Белый	Подчеркивает простоту, чистоту и силу	Способен создать атмосферу искусственности, дешевизны, стерильности
Коричневый	Подчеркивает силу, естественность	Говорит о простоте и приземленности

Деловой гардероб мужчины



Пиджаки и костюмы.

Костюм классического покроя — это идеальный выбор для делового человека.

На пиджаке должны быть две или три пуговицы.

Рисунок ткани для мужских костюмов может быть разным — гладким, «елочкой», с тонкими светлыми полосками или с приглушенными клетками. Полоска придает костюму больше власти.

Предпочтительны натуральные ткани, например шерсть или смесь полиэстера и шерсти.



Рубашки

Рубашки должны быть светлее костюма и галстука.

Однотонные сорочки, например белые или голубые, — вот основные консервативные варианты мужских рубашек, причем белый цвет вызывает у собеседника большее доверия. Вполне приемлема тонкая красная или синяя полоска.

Рубашки с коротким рукавом, как правило, неприемлемы.

Галстуки



Галстуки, как некрупные аксессуары, могут быть единственной деталью гардероба, которая позволяет деловым мужчинам следовать моде и выразить свою индивидуальность.

Обязательным условием является высокое качество изделий, причем лучше всего смотрятся шелковые галстуки.



Галстуков-бабочек лучше не надевать: то же можно сказать и о безвкусных или шутливых галстуках.

Ботинки



Кожаные ботинки со шнурками черного или темно-коричневого цвета идеально подойдут к деловым костюмам.

Свободные легкие туфли во многих сферах бизнеса чаще всего рассматриваются как слишком несерьезные они приемлемы в комбинации с джемпером и брюками.

Неприемлемым вариантом будут двухцветные туфли, белые ботинки, а также более светлая, чем костюм, обувь.

Носки должны закрывать икры ног. Лучше носить однотонные носки; они должны быть темного цвета.



Портфель

Портфель или папка для бумаг должны быть достаточно большими, то есть вмещать в себя все необходимые документы и не выглядеть переполненными.

Он должен быть темного цвета.

Темно-бордовый подойдет к любому костюму любого цвета и будет более универсален, чем черный или коричневый.



Гардероб деловой женщины



Костюмы и юбки

Лучшим вариантом окажется классический стильный деловой костюм, который хорошо смотрится на протяжении нескольких лет.

Кроме того, он универсален. В идеале части классического костюма должны легко комбинироваться с пиджаками или юбками от других костюмов.

Выберите несколько классических юбок, чтобы надевать их с пиджаками от ваших костюмов.

Юбки могут быть прямыми, расклешенными или плиссированными с застежкой сзади или сбоку.



Платья и блузки

Может оказаться приемлемым платье классического покроя, а в комплекте с соответствующим пиджаком оно будет смотреться более официально.

Цвета платьев могут быть ярче, чем цвет пиджака от костюма.

Блузка, которая будет носиться с костюмом, может быть цветной или однотонной и может комбинироваться с шарфиком или скромным ожерельем.

Блузки без рукавов не подходят под деловой стиль. Однако короткий рукав или рукав длиной «три четверти» приемлем в большинстве случаев.



Свитеры

Будучи неприемлемым вариантом для мужчин в консервативных ситуациях продаж, свитеры вполне приемлемы для женщин.

Однотонный свитер — это оптимальный вариант, и он не должен быть велик.

Имейте в виду, что свитер всегда выглядит более несерьезно, чем блузка.

Обувь

Обувь должна быть основного цвета, например черного, темно-синего, коричневого, в зависимости от преобладающих цветов вашего гардероба.

Натуральная кожа обеспечит комфорт и качество.

Избегайте белых, пастельных и модных цветов. Они привлекают внимание к вашим ногам и могут считаться слишком легкомысленными.

Наиболее верный вариант — туфли-лодочки с небольшим каблуком (4-5 см высотой). Сандалии слишком несерьезны.

Выбирайте чулки нейтральных цветов.



Драгоценности

Подобранные со вкусом серьги, декоративные булавки и часы помогают завершить гардероб деловой женщины.



Драгоценности должны быть видны, но не слышны: избегайте стучащих и звенящих предметов.

Ограничьтесь одним кольцом на каждой руке, не считая обручального кольца или кольца, подаренного в честь помолвки.



Пластмассовые кольца не подойдут к деловому стилю одежды.

Сумочки и портфели

Для ношения объемных предметов, например документов, удобнее использовать не сумочку, а портфель и никогда не носите и то и другое одновременно.



Вся необходимая вам косметика легко поместится в вашем портфеле.

Портфель должен быть сделан из натуральной или хорошей искусственной кожи. Выбирайте темный основной цвет, например бордовый, коричневый или черный.

Сумочка никогда не должна казаться большой или переполненной и должна сочетаться по стилю с остальными частями вашего костюма, особенно с туфлями.

Другие аксессуары

Хорошо смотрится шелковый шарфик.

Убедитесь, что ваш плащ полностью закрывает платье.

Шляпа, в принципе, — слишком кричащий элемент одежды, но если вы надели ее для тепла, то следует подобрать ее в соответствии со стилем и цветом остальной одежды.

Пояса также относятся к модным элементам, так что отдайте предпочтение классическому стилю.

Перчатки носите только зимой, причем они должны гармонировать с пальто.

Выводы

Итак, определим общие принципы в подборе деловой одежды:

- одежда должна быть отличного качества и в хорошем вкусе;
- не следуйте слепо каждому последнему направлению моды;
- если в вашей организации или фирме приняты какие-либо нормы одежды, придерживайтесь их;
- учитывайте профиль работы и стиль компании, в которой вы работаете;
- обратите внимание на фасон и цвет, подходят ли они к вашей фигуре;
- в деловой одежде, чем меньше ярких деталей, тем лучше.

ИМИДЖ – это искусство управлять впечатлением

*Для создания положительного имиджа
необходимо иметь:*

**-привлекательный внешний
вид;**

-личное обаяние;

-нравственные характеристики.