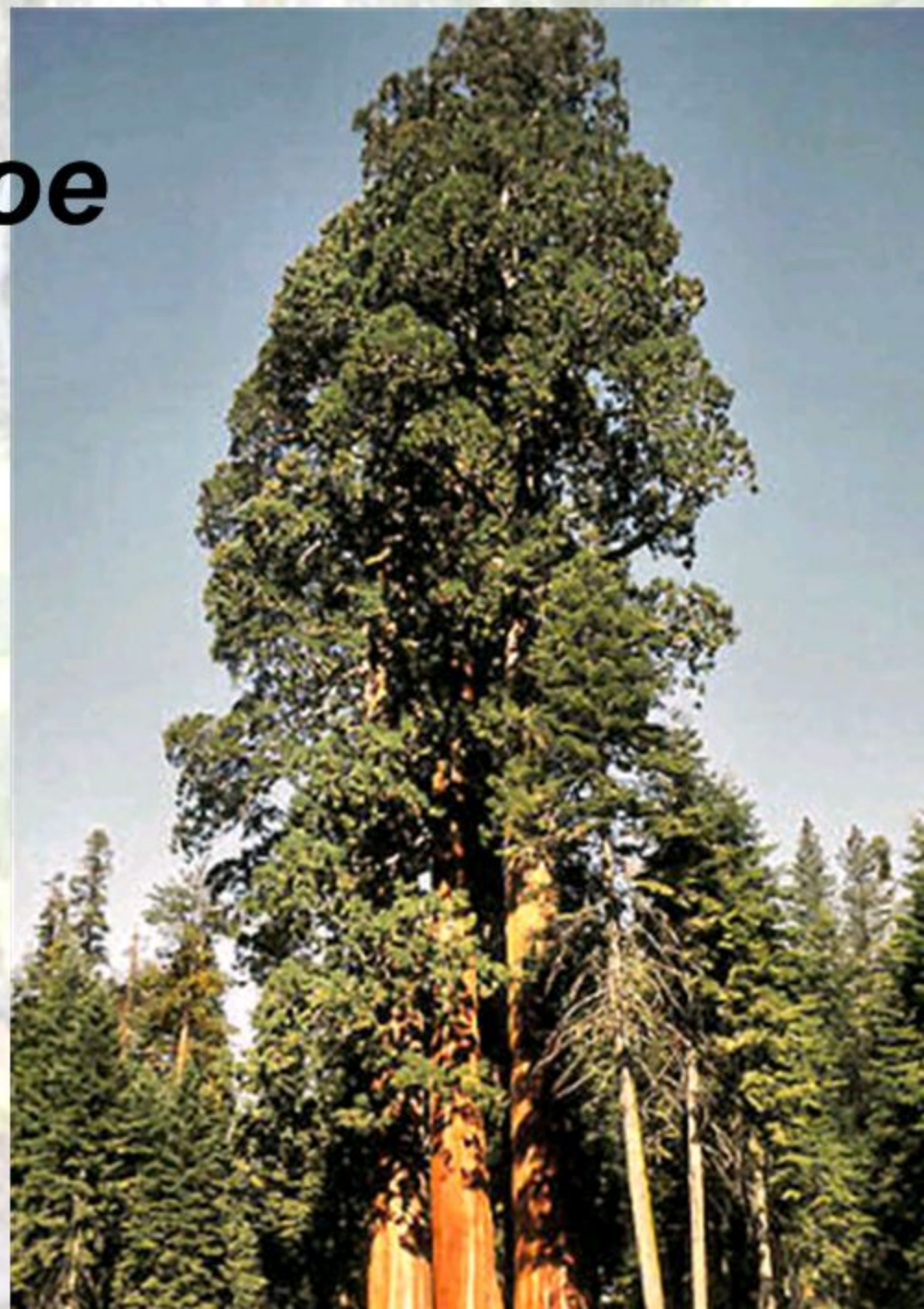


A lush tropical garden with various plants and a stone path. The scene is filled with greenery, including large fan palms, dense foliage, and a stone path leading through the garden. The overall atmosphere is serene and natural.

Ботанический сад

**Секвойя -
самое высокое
дерево на
Земле.**











© Burncoose Nurseries

**Бананы - это не деревья,
а травянистые
растения.**





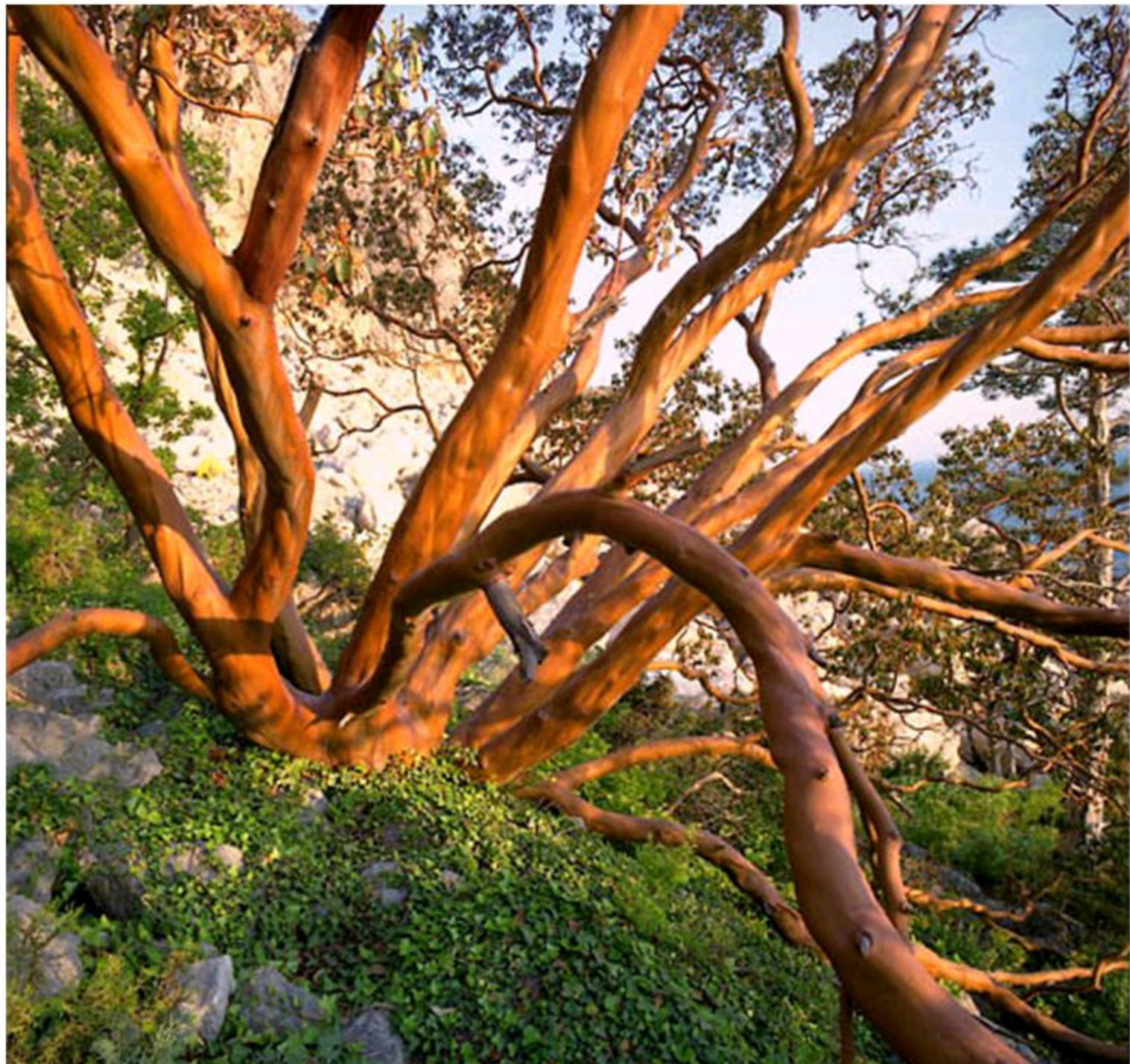


Земляничное дерево









Ботанический сад



Санкт Петербург



Москва

Ботанический сад РАН. Главное здание



Sochi

**Ботанический сад -
живой "музей"
для тех, кто
интересуется
жизнью растений.**

