

Пресноводные рыбы

Составитель: учитель-логопед
Ушенина Л.А

Пресноводные водоемы

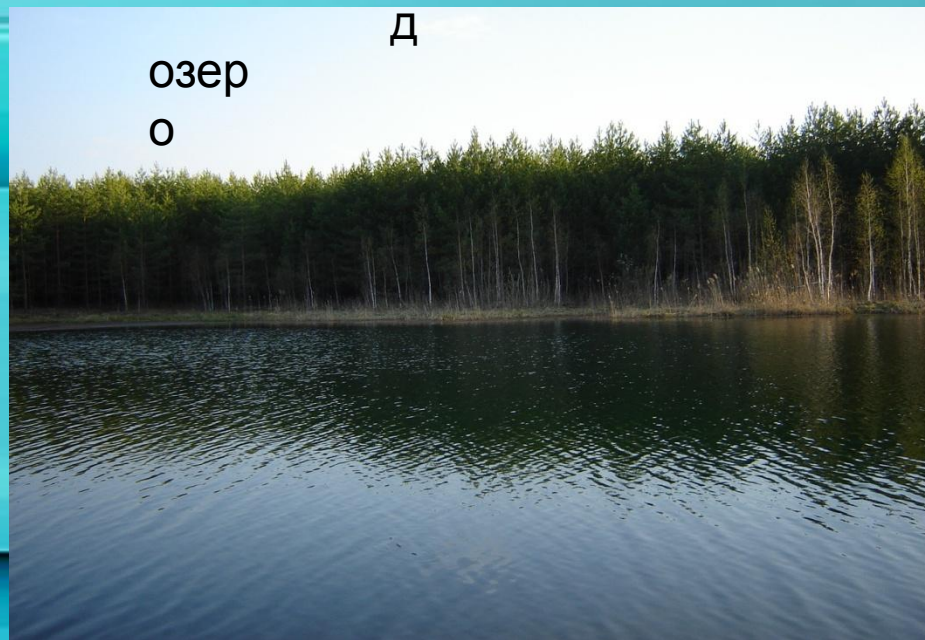


Богдан Митин
<http://www.fotohobby.ru>

пру
д



рек
а



озер
о

По земле не ходят,
На небо не смотрят,
Звёзд не считают,
Людей не знают.



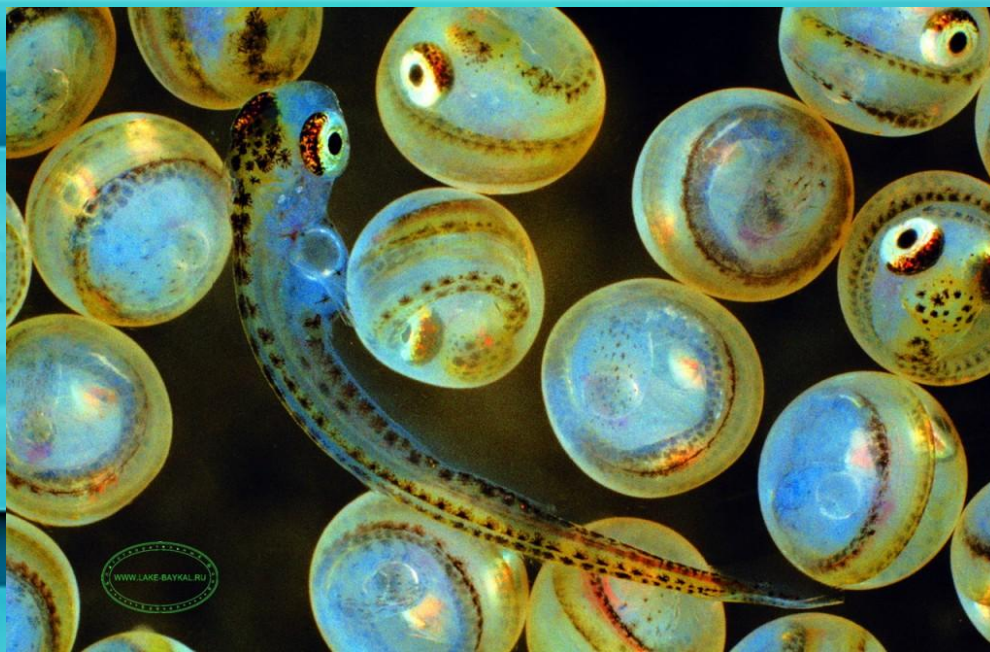
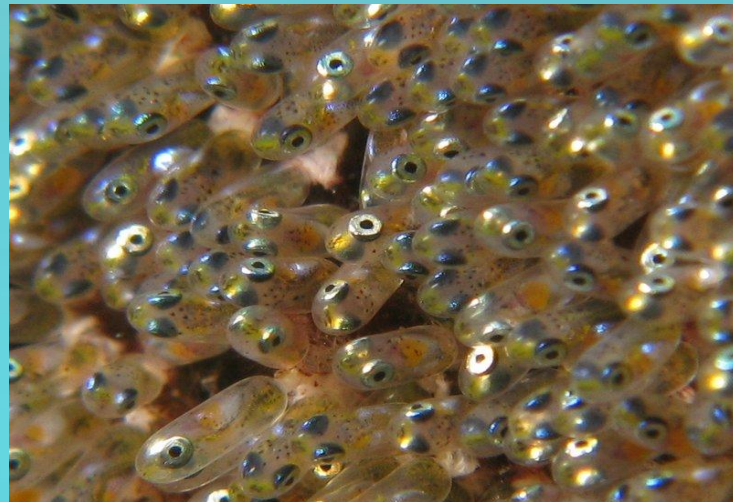
Рыбы –

Водные животные, тело которых покрыто чешуёй. Рыбы передвигаются с помощью плавников. С помощью жабр они дышат кислородом, растворенном в воде. Питаются червячками, насекомыми и водорослями.

У многих рыб хорошее зрение, но у них нет век. Они даже спят с открытыми глазами. Некоторые рыбки при этом даже ложатся на бок. У большинства рыб глаза расположены по обе стороны от головы, причём рыба умеет видеть каждым глазом по отдельности: она видит сразу и перед собой и над собой, и сзади, и под собой. Большинство рыб плывёт вперёд, волнообразно изгибая тело. Двигаться им помогают плавники: хвостовой и боковые. Рыбки умеют хорошо прятаться, в этом им помогает их окраска.



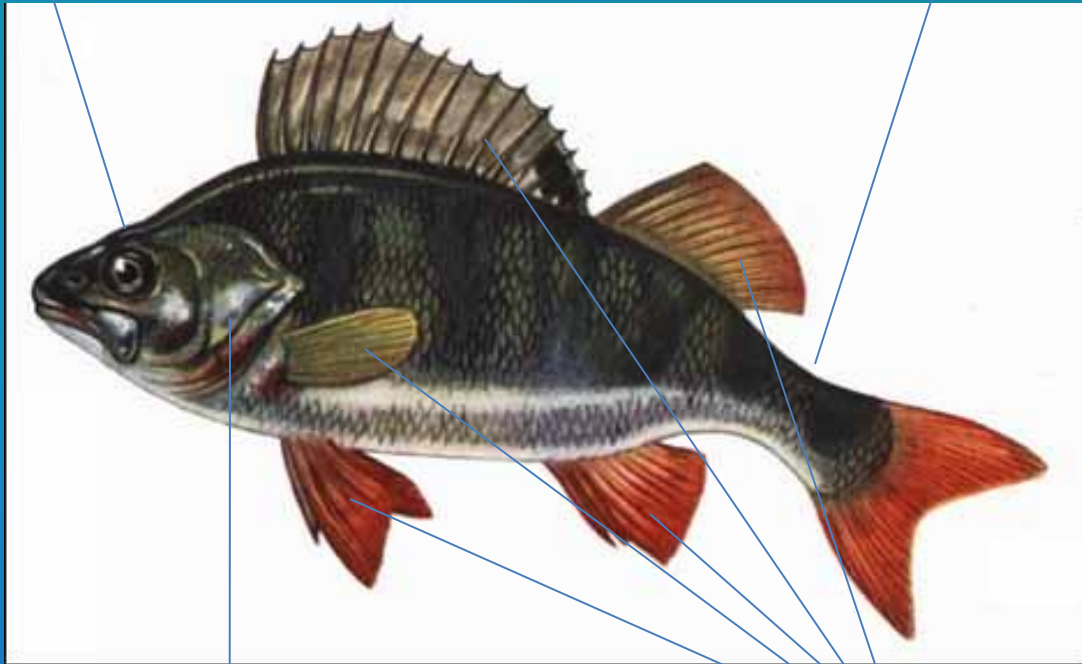
Все рыбы размножаются путем икрометания



Туловище

Голова

Хвост



Жаберная крышка

Плавники

Речные рыбы



- **Щука** - один из грозных представителей хищного вида речных рыб.



- **Карась** бывает двух видов: золотой (жёлто-красноватого цвета) и серебряный. Живёт в прудах с илистым дном и обильной растительностью. Питается червяками, мотылём и всякой живностью, которую найдёт на дне водоёма. На зиму карась зарывается с головой в тину, что спасает его от гибели в неглубоких водоёмах.



- **Сом** – самый крупный представитель вида речных рыб. Самые крупные особи вырастают в длину до 4 метров, а вес их достигает 250 – 350 килограмм.



Карп - большая всеядная рыба, желто-зеленого и коричневого цвета.

Они имеют по два уса с каждой стороны верхней челюсти.

Карп может жить один, в озерах с заиленным дном, водоемах, и реках.



Окунь является самым распространенным хищником в наших реках и водоемах. Он относится к одноименному семейству окуневых и к отряду окунеобразных. Полосатого разбойника отличает стайный образ жизни и необычайная жадность. Окунь кормится икрой рыбы, личинками насекомых, червями.



Лещ является крупной стайной рыбой, рыба любит глубокие места в озерах, кормиться лещ выходит к краю водорослей. В зимнее время лещ находится в оцепенении или спячке. Но с проникновением под лед талых вод рыба начинает активно искать корм. Обычно в меню значится мотыль, рачки, мормыши и другие придонные обитатели. Весной лещ питается червями, выползками, пиявками и личинками насекомых. В начале лета он лакомится нежными зелеными водорослями, в его рационе присутствуют как растительные, так и животные составляющие. Осенью рыба кормится червями и моплюсками.



ОКУН Ь

Он живёт в озёрах ,
реках,
Жадный и зубатый,
Ловится он человеком
- Хищник полосатый
Для ушицы, на жереху.
Вкусным он бывает.
Вот малькам от него
плохо,
- Ловит и глотаёт.

С серебристой чешуёй,
Не плотва. Какой
большой!
А копчёный – это вещь!
Догадались? Это -.....

лещ



каrp



Крупный, любит озёра
просторные,
А ещё – камыши поглотать.
Рыба сильная, очень упорная,
Просто так её трудно поймать.



Щук
а

Хвостом виляет,
Зубаста, а не
лает.



СО
М

На дне, где тихо и
темно,
Лежит усатое бревно

ёр



Драчун и забияка
Живёт в воде,
Кости на спине,
И щука не
проглотит.

Рыба в озере живёт,
Глубоко зарылась в
 грязь.
Нет воды, один лишь
 лёд-
До весны проспит



карас
ь

В речке он живёт, как
встарь
Небольшого роста будет,
Дно с песочком рыбка
любит,
И за то зовут

пескар
ь



Кто весь день на дне сидит
И клешнями шевелит?
А когда наступит мрак,
На прогулку выйдет...



ра
к

Кто
лишний?



Сравним щуку и сома

- Что общего у сома и щуки?
- Чем отличаются друг от друга?
- Где обитают?
- Чем питаются?
- Что могло случиться с сомом и щукой, Если их переселить в океан или море?
- Почему необходимо беречь и не загрязнять водоемы?



Используемые источники:

Source: <http://ljubimyj-detskij.ru/zagadki/1501-detyam-zagadki-o-rybe-karas.html>

Source: <http://ljubimyj-detskij.ru/zagadki/664-detyam-zagadki-o-rybe-okun.html>

<https://yandex.ru/images/>