

# Окружающий мир 3

«Школа 2100»

ПРЕВРАЩЕНИЕ  
ЭНЕРГИИ



**Энергия электричества  
заставляет двигаться игрушку.**



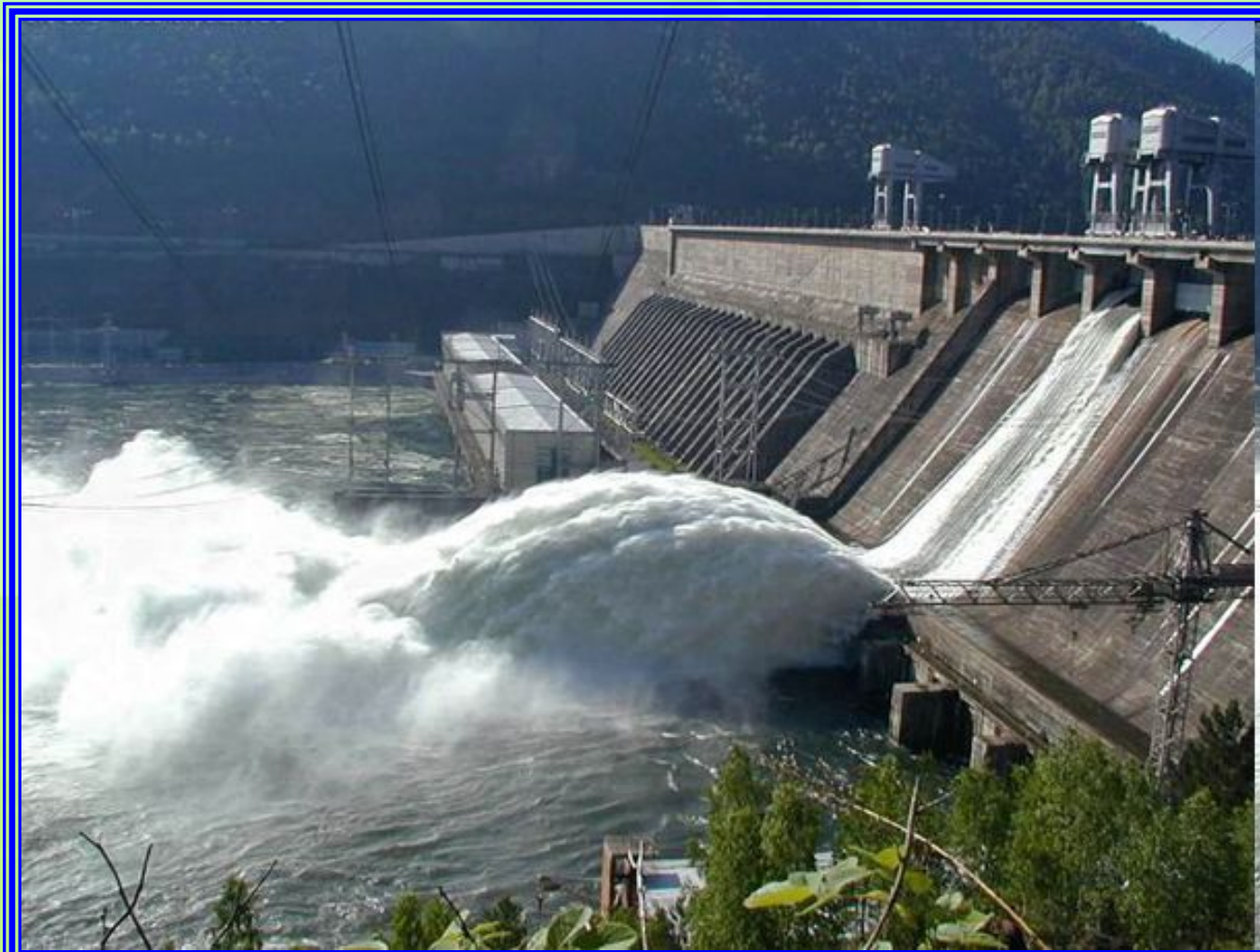
**батарейка**



**Энергия пищи превращается  
в тепло человеческого тела.**



**Энергия падающей воды превращается в электрическую энергию, а электрическая - в световую энергию лампочки.**



Учёные заметили, что использование энергии  
всегда приводит к какому-нибудь  
действию, движению, изменению.



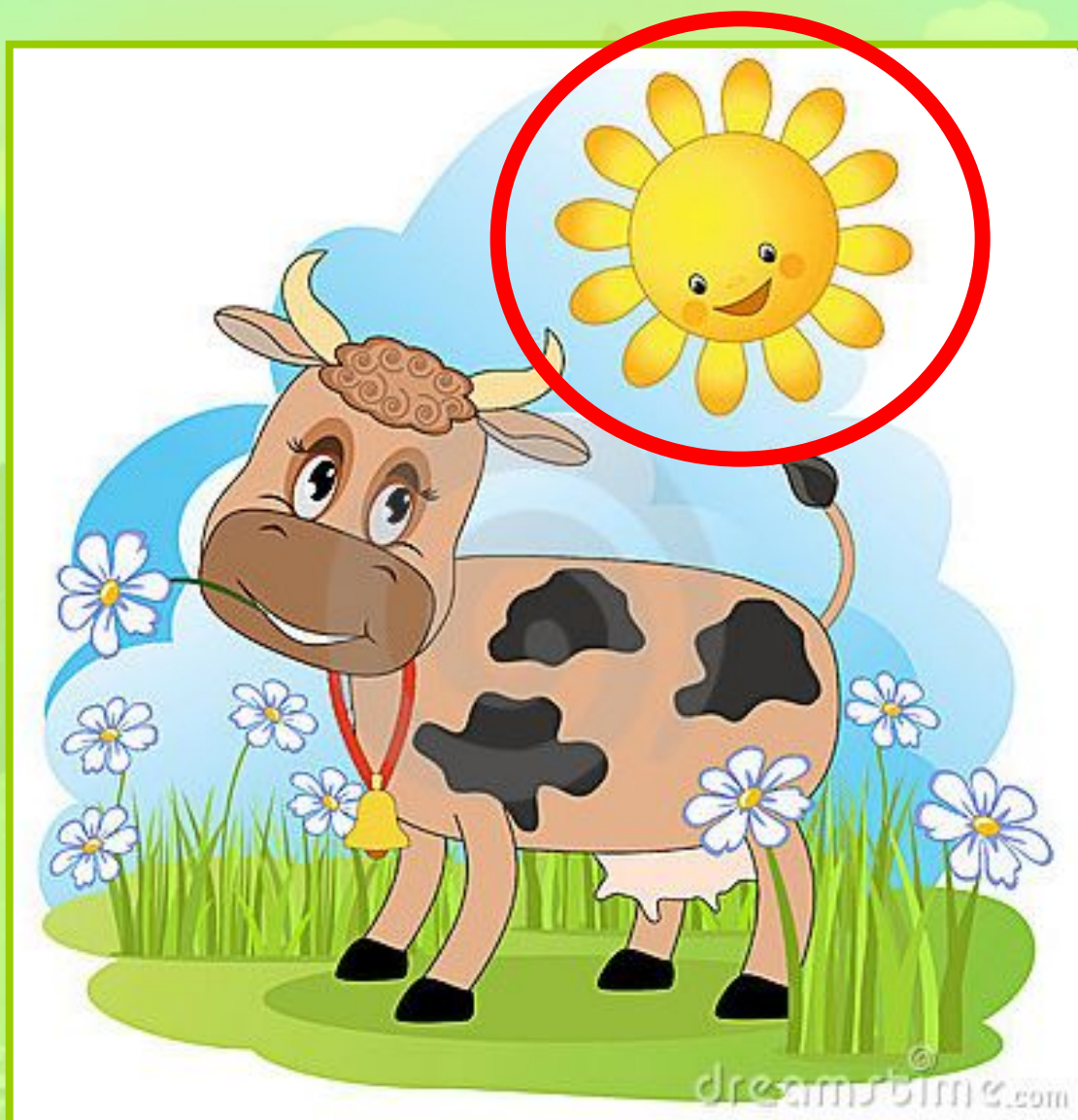
*Это наблюдение позволило открыть  
закон сохранения энергии*

# Закон сохранения энергии

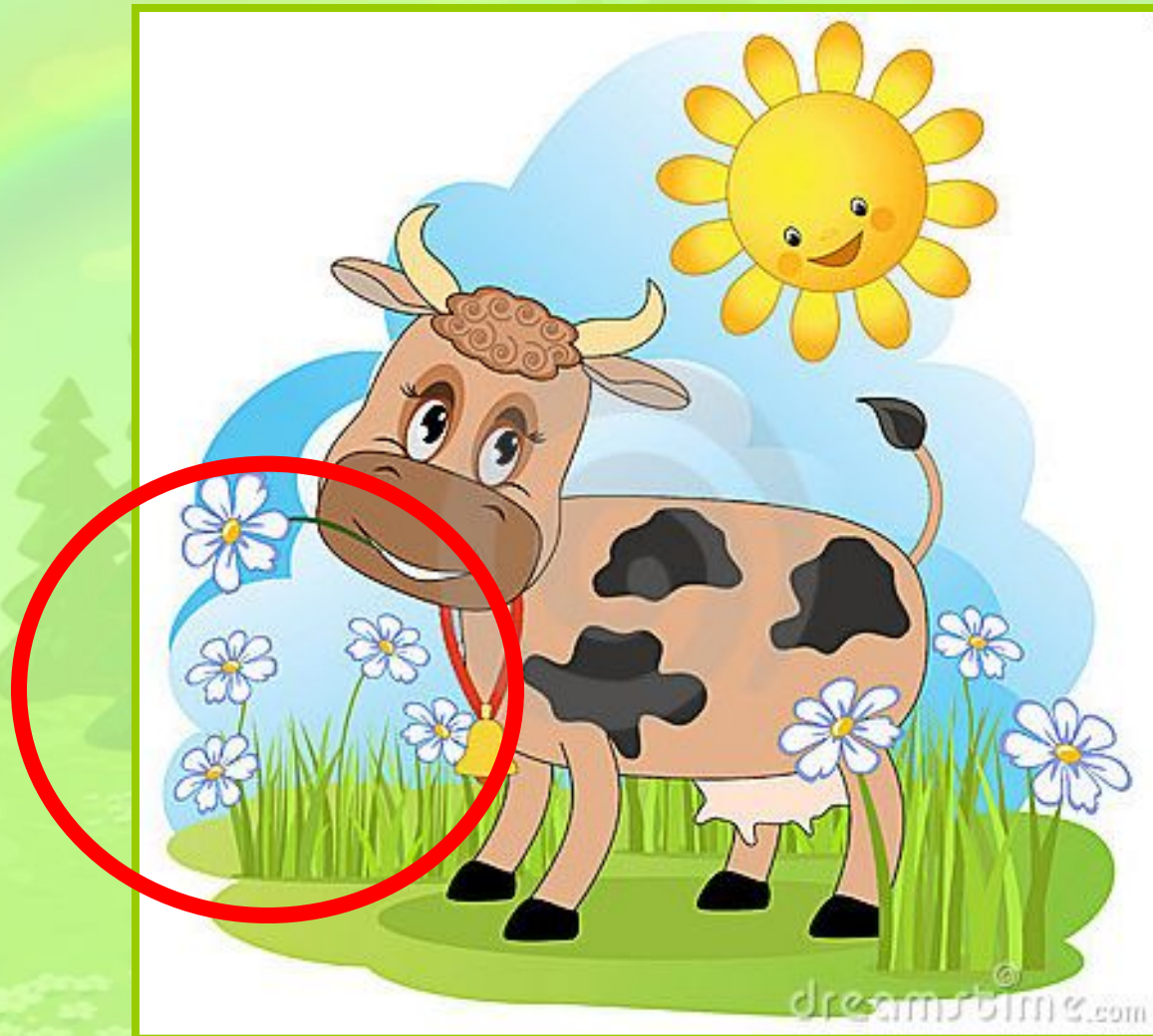


**Энергия никогда не возникает из ничего и не исчезает бесследно. Но она может изменяться и переходить из одной формы в другую.**

# Энергия Солнца



# Энергия, запасённая в веществе растений





# Энергия, запасённая в молоке



# *Расход энергии на игры детей*



**Энергия Солнца**

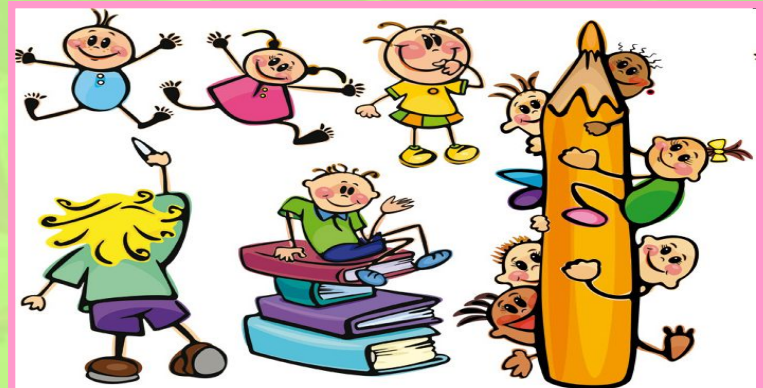


**Энергия, запасённая в веществе растений**

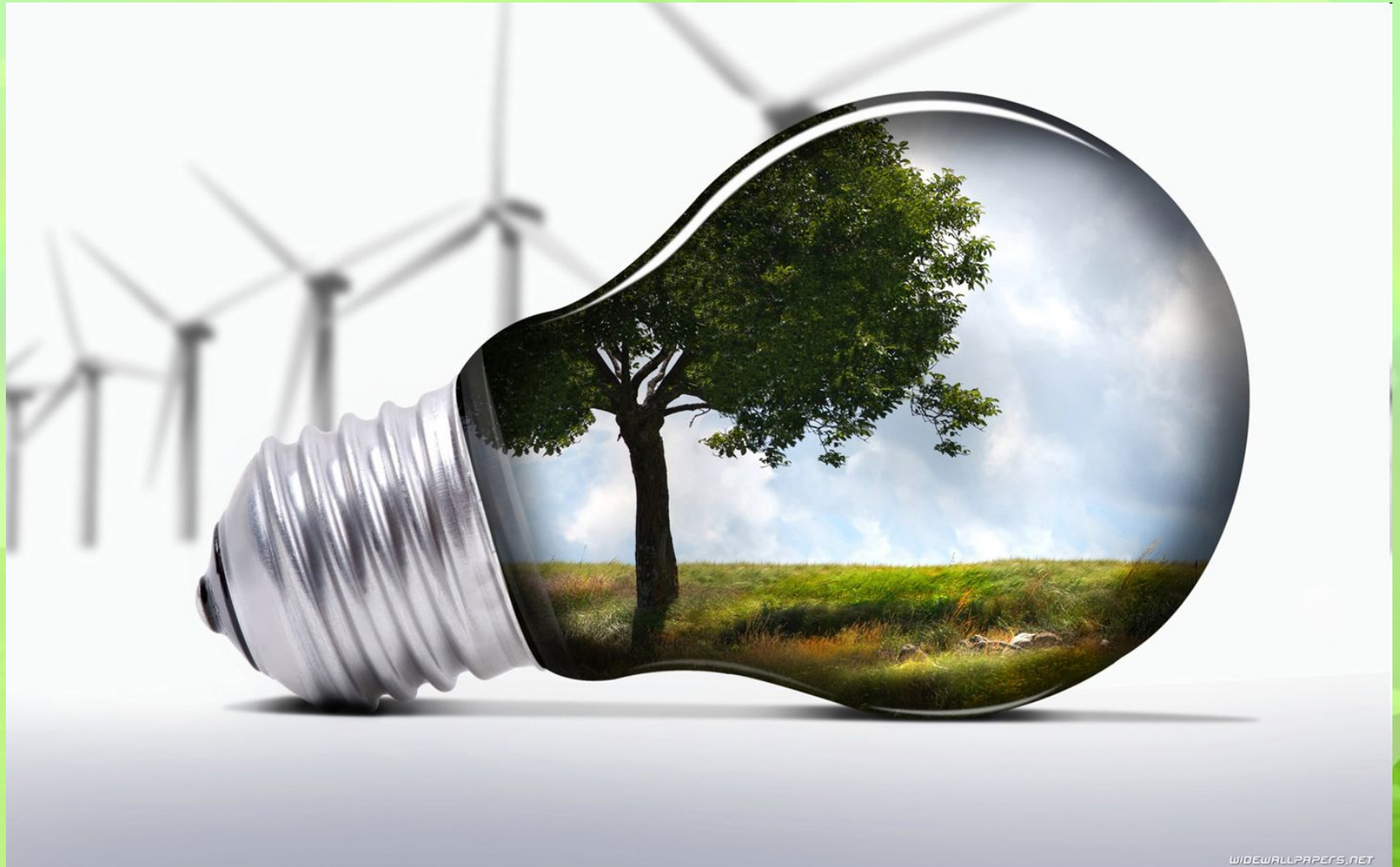


**Энергия, запасённая в молоке**

**Расход энергии на игры детей**



# КАК ВЫРАБАТЫВАЕТСЯ ЭЛЕКТРИЧЕСКАЯ ЭНЕРГИЯ?



# **ГИДРОЭЛЕКТРОСТАНЦИЯ**



A photograph of four large, cylindrical cooling towers at a nuclear power plant. The towers are arranged in a row, with the one on the far left being the largest and most prominent. The towers are made of a textured material, possibly concrete or metal, and have a checkered pattern near the top. Thick plumes of white steam or smoke are rising from the tops of the towers, filling much of the sky. The sky is a mix of blue and white, with some darker clouds. The overall scene is industrial and somewhat dramatic.

**ТЭЦ**

GREENPEACE

# ***ВЕТРЯКИ***



# АЭС





# ИСПОЛЬЗОВАНИЕ ЭЛЕКТРИЧЕСКОЙ ЭНЕРГИИ В БЫТУ



# **КОНЕЦ**

**Автор презентации  
учитель МОУ СОШ №49  
с углубленным изучением  
предметов гуманитарного и  
технического профилей  
г. Волгограда  
Герланд Евгения Викторовна**

## ИСПОЛЬЗОВАННЫЕ РЕСУРСЫ

- А.А.Вахрушев и др. *Окружающий мир*. 3 кл. 1 ч.М. Баласс, 2010
- [http://turizm.nqs.ru/data/objects/1268725832\\_1409.jpg](http://turizm.nqs.ru/data/objects/1268725832_1409.jpg)
- <http://www.java.ru/gif/gif32.gif>
- <http://photo.thebestofrussia.ru/6050/1080.jpg>
- <http://blogs.mail.ru/list/tropiki11/2B53679BD3A790DD.html>
- <http://images.google.ru/images?hl=ru&newwindow=1&biw=800&bih=517&site=images&tbm=isch&sa=1&q>
- <http://images.google.ru/imgres?q>
- [http://img-fotki.yandex.ru/get/3503/inmira.10/0\\_3546c\\_1cc1370d\\_S](http://img-fotki.yandex.ru/get/3503/inmira.10/0_3546c_1cc1370d_S)
- <http://lenagold.ru/fon/clipart/s/stak4.html>
- <http://dom-en.ru/teplo/>
- [http://www.turizm.ru/country\\_gallery/90/491.ipeq](http://www.turizm.ru/country_gallery/90/491.ipeq)
- <http://novostivl.ru/files/files/42/27542.jpg>
- <http://www.zateevo.ru/userfiles/image/WatIsWhat/GidroElektro/gidroelektro01.jpg>
- <http://elektroas.ru/wp-content/uploads/2010/10/EHlektrichestvo-ochen-opasno-290x400.jpg>
- <http://www.widewallpapers.net/mod/digital-art/1440x900/wide-wallpaper-1440x900-053.jpg>
- <http://narod.ru/disk/9933591001/шаблон%20Окружающий%20мир.rar.html>
- [http://ru.wikipedia.org/wiki/Атомная\\_электростанция](http://ru.wikipedia.org/wiki/Атомная_электростанция)
- <http://vebius.com.ru/animation/eda/eda5.gif>
- <http://www.gifzona.com/i/child/05.gif>
- [http://all4kit.ru/uploads/posts/2010-11/1288994716\\_x10tv.gif](http://all4kit.ru/uploads/posts/2010-11/1288994716_x10tv.gif)
- [http://svoya.ucoz.ru/new\\_feb\\_televizor.gif](http://svoya.ucoz.ru/new_feb_televizor.gif)
- <http://www.mobilewallpaperscenter.ru/mobile/images/laundry.gif>
- [http://www.sayanring.com/static/images/foto/20110614/Krasnoyarskaya-GES-\(Krasnoyarsk-Hydro-Power-Plant\).jpg](http://www.sayanring.com/static/images/foto/20110614/Krasnoyarskaya-GES-(Krasnoyarsk-Hydro-Power-Plant).jpg)