

# Гуляй по улицам с умом

Внеклассное мероприятие  
по правилам дорожного движения  
в 3-5 классах.

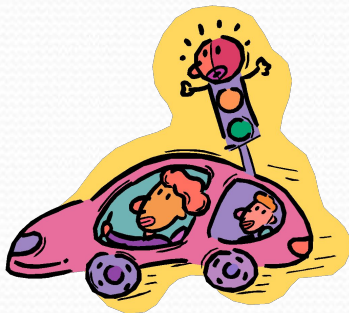


# Из истории...

В России правила дорожного движения на лошадях были введены Петром I 03.01.1683 года.

Первый светофор был изобретен в 1868 году в Лондоне. Это был газовый фонарь с двумя фильтрами: зеленым и красным.

Первый сигнальный светофор появился в США в 1919 году.

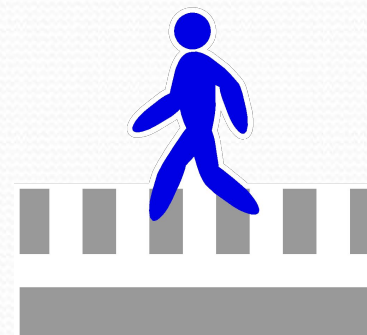


# 1. Разминка «Красный-жёлтый-зелёный»



## 2. Догонялки

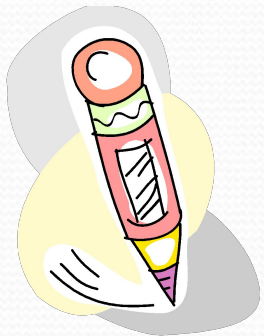
1. Проезжая часть дороги с твердым покрытием.
2. Человек, едущий на транспорте.
3. Человек, совершающий движение пешком.
4. Он бывает запрещающий, разрешающий, информационный.
5. Место ожидания автобуса.
6. Транспорт, работающий от электричества.
7. Номер телефона скорой помощи.
8. Место, где на время оставляют свой транспорт.
9. Многоместный автомобиль для перевозки пассажиров.
10. Как называется место пересечения дорог?
11. По какой стороне тротуара должны идти пешеходы?
12. Сколько колес у легкового автомобиля?
13. Что означает красный сигнал светофора?
14. Безбилетный пассажир?
15. Для кого предназначен тротуар?
16. Дорога для трамвая?
17. Что означает зеленый сигнал светофора?
18. Место посадки и высадки пассажиров?



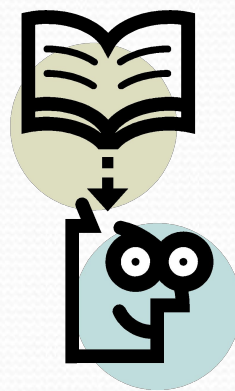
# 3. Отгадай дорожные знаки



## 4. «А ну-ка, эрудит!»



Какие правила поведения в общественном транспорте должен знать каждый пассажир? (Какая команда больше правил назовет.)



## 5. Загадки



# 6.Конкурс капитанов «Собери знак»

Капитан, который быстрее соберёт  
разрезанный дорожный знак,  
побеждает.

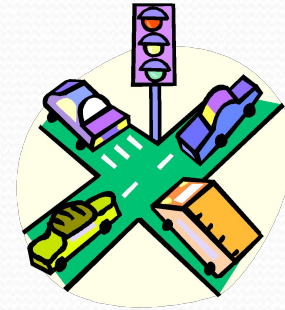
Что он означает?





# 7. Кроссворд

1. Как называется часть загородной дороги?
2. Как называется место, где ожидают транспорт?
3. Не похож я на коня,  
Но седло есть у меня.  
Спицы есть –  
Они, признаться,  
Для вязанья не годятся.  
Не будильник, не трамвай,  
Но звоню я – так и знай.
4. Как называют участника дорожного движения, идущего по тротуару?
5. Опоясал каменный ремень  
Сотни городов и деревень.
6. Как называется место, где пересекаются улицы и дороги?
7. Как называется дорожка, по которой идут пешеходы?
8. На самом перекрестке  
Висит колдун трехглазый,  
Но никогда не смотрит  
Тремя глазами сразу.
9. Шагаешь – впереди лежит,  
Оглянешься – домой бежит.

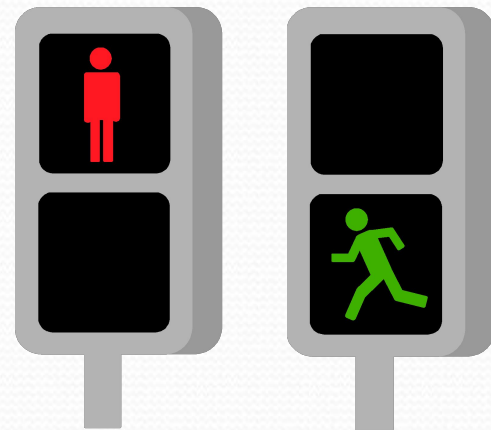


## 8. Ответь на вопрос

*1 команда.* Чем отличается пешеходный светофор от обычного?

*2 команда.* Почему нельзя переходить на красный цвет пешеходного перехода?

*3 команда.* Что может случиться, если опоздать с выходом из автобуса?



# Молодцы!!!

