

Окружающий мир

4 класс

Рельеф России



Автор презентации: Плотникова О.В., учитель начальных классов МБОУ СОШ №3 , г. Донецк, Ростовская область

Отгадайте ребус

Р



Е



”””

**Рельеф –
земная поверхность.**

Наша цель

- Узнать, что такое рельеф, основные его формы.
- Изучить рельеф России с помощью физической карты.

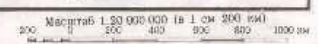
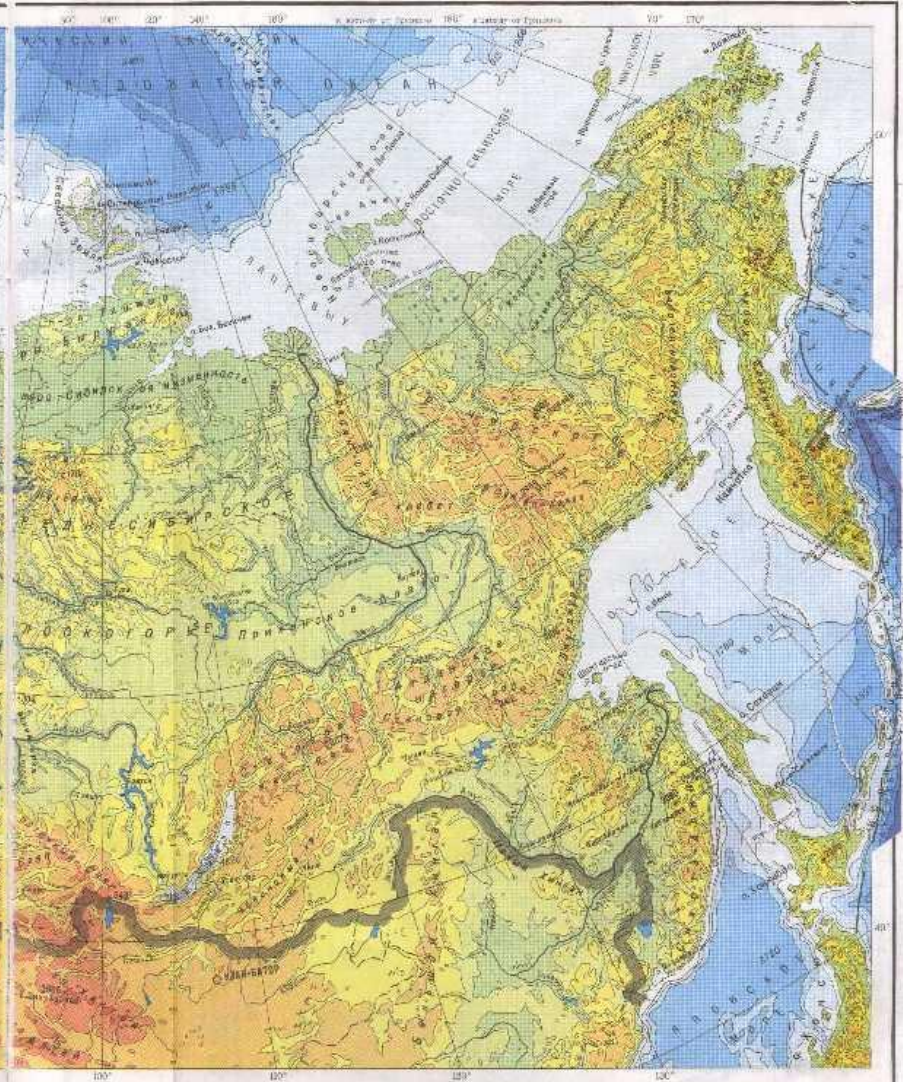


Какой бывает рельеф

14 ФИЗИЧЕСКАЯ КАРТА



15



Какой бывает рельеф

Формы рельефа

равнины



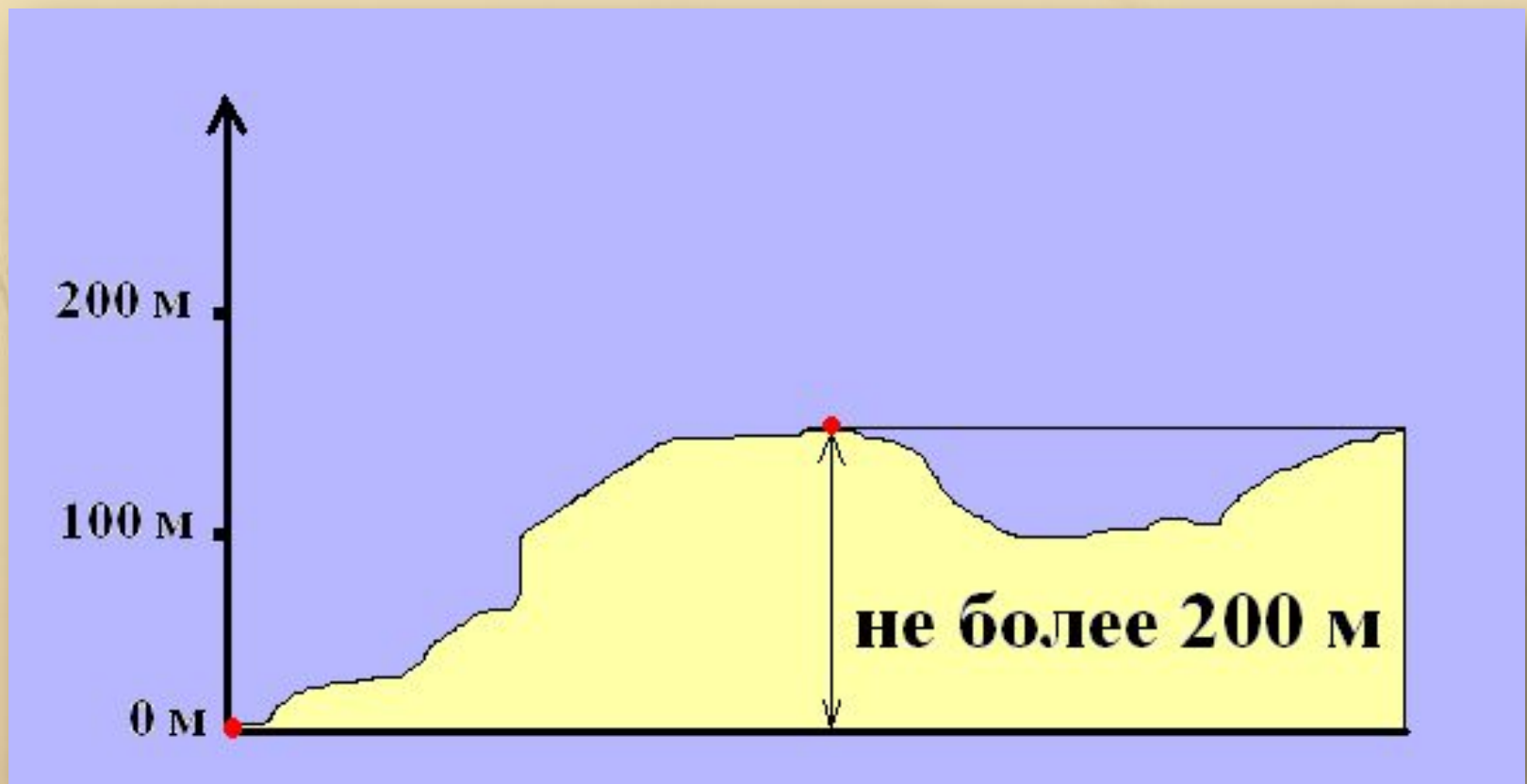
горы



овраги



Равнины – обширные ровные участки суши, на которых перепады относительных высот не превышают 200м



Различие равнин по высоте



**НИЗМЕННОС
ТЬ**

**ВОЗВЫШЕННО
СТЬ**

**ПЛОСКОГОР
ЬЕ**

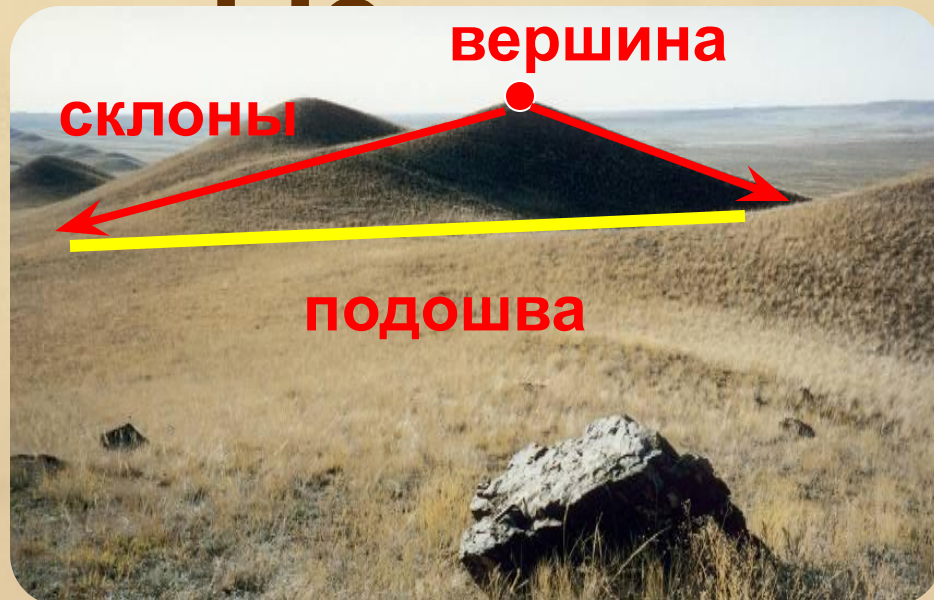


Равнин

ы

Плоские

Холмист



Равнины России



**Русская
равнина**

**Западно-
сибирская
равнина**

**Среднесибирск
ое
плато**



Горы России



высокие

**(более
2000м)**



средние

**(1000 –2000
м)**



низкие

(до 1000м)



Горы России

14 ФИЗИЧЕСКАЯ КАРТА



Масштаб 1:50 000 000 (в 1 см 200 км)



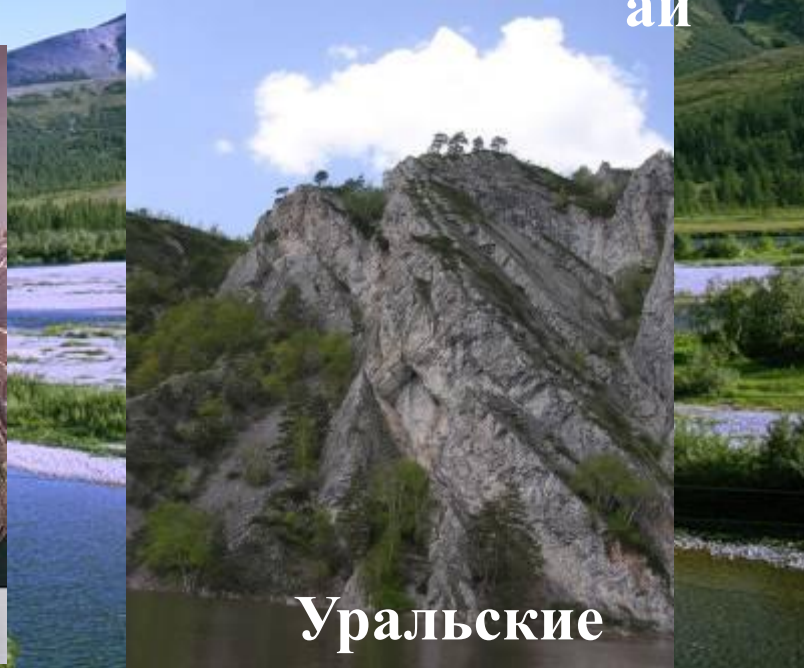
Сая



Алт
ай



ны
Кавказские
горы



Уральские
горы

Овраг



Крутые, осыпающиеся
склоны

Балка



Пологие склоны,
поросшие травой,
кустарниками и
деревьями

Как образуются овраги и балки?

- Образование **оврага** начинается с маленькой рывины, бороздки на поверхности почвы. Потoki талой и дождевой воды размывают её, и поэтому овраг постепенно увеличивается.
- Со временем (через много лет) склоны оврага становятся пологими, зарастают травой, кустарниками, деревьями. Овраг перестаёт увеличиваться. Так он превращается в **балку**.

Одной из причин образования оврагов является **неправильная распашка земель!**



Проводить
вспашку
Можно только
поперёк
склонов.

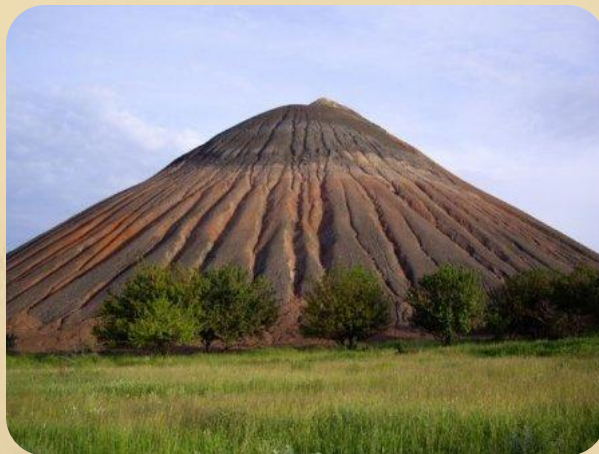


Искусственные формы поверхности

На территории нашего края можно увидеть образования новых форм рельефа: **курганы, терриконы, карьеры**. Эти формы образовались в результате деятельности человека.



Курган – искусственный холм, древнее погребальное сооружение для умершего.



Терриконы – отвалы пустой породы, которая поднимается из шахт во время добычи каменного угля.



Карьер - совокупность горных выработок, образованных при добыче полезного ископаемого открытым способом.

Проверь себя

■ Я имею подошву и склон, а моя вершина так высоко поднялась в небо, что даже пришлось одеть белую шапку.

■ (Гора)

■ У меня тоже есть подошва, пологий склон и вершина.

■ (Холм)

■ Меня создал человек, я распространяю тучи пыли и могу гореть.

■ (Терриконы)

■ Я – углубление земной поверхности, у меня пологий склон, меня покрывают трава и кустарники.

■ (Балка)

■ Я нахожусь на краю поля, а образовался от неправильного распахивания земли.

■ (Овраг)

Домашнее задание

- Материал в учебнике – читать, пересказывать
- Записи в тетради
- Задания в печатной тетради.

Используемые ресурсы

- Учебник окружающего мира. 4 класс. Автор: Виноградова Н.Ф., изд-во Вентана-Граф, 2011 г.
- Беседы с учителем. Методика обучения. Под ред. Л.Е.Журовой – М.: Вентана-Граф, 2007
- Иллюстрации –
 - Овраг http://www.artlib.ru/index.php?id=36&idp=105&fp=2&uid=1637&iid=18104&idg=1&user_serie=0
 - Балка http://www.turclub-vlz.ru/_ph/55/294498708.jpg
 - Поверхность <http://popgun.ru/files/g/99/orig/3304419.jpg>
 - Холмистая степь <http://www.worldroads.ru/wp-content/uploads/2013/04/Holmyi-2.jpg>
 - Холм http://votrube.ru/uploads/posts/2010-12/1291379216_00000023.jpg
 - Курган http://obzor-novostei.ru/uploads/posts/2010-12/1293610115_golden0095.jpg
 - Карьер http://www.novactroy.ru/photos/16969_1_b.JPG?16549143
 - Террикон http://www.stakhanov.org.ua/uploads/posts/2010-11/1290707354_terrikon.jpg
 - Флаг Ростовской области - <http://www.donland.ru/Default.aspx?pageid=75221>
 - Картинка территории России <http://www.oshoworld.ru/forum/viewtopic.php?p=68096&sid=26b96030e477a4c0dbb6521eecb88d50>
 - Физическая карта России <http://myefe.ru/mybook/product/428131>
 - Панорама рельефа России <http://www.testplay.ru/ru/hrrp/ofm/fr/hrrp-ofm-rusm-fr-ru.html>