

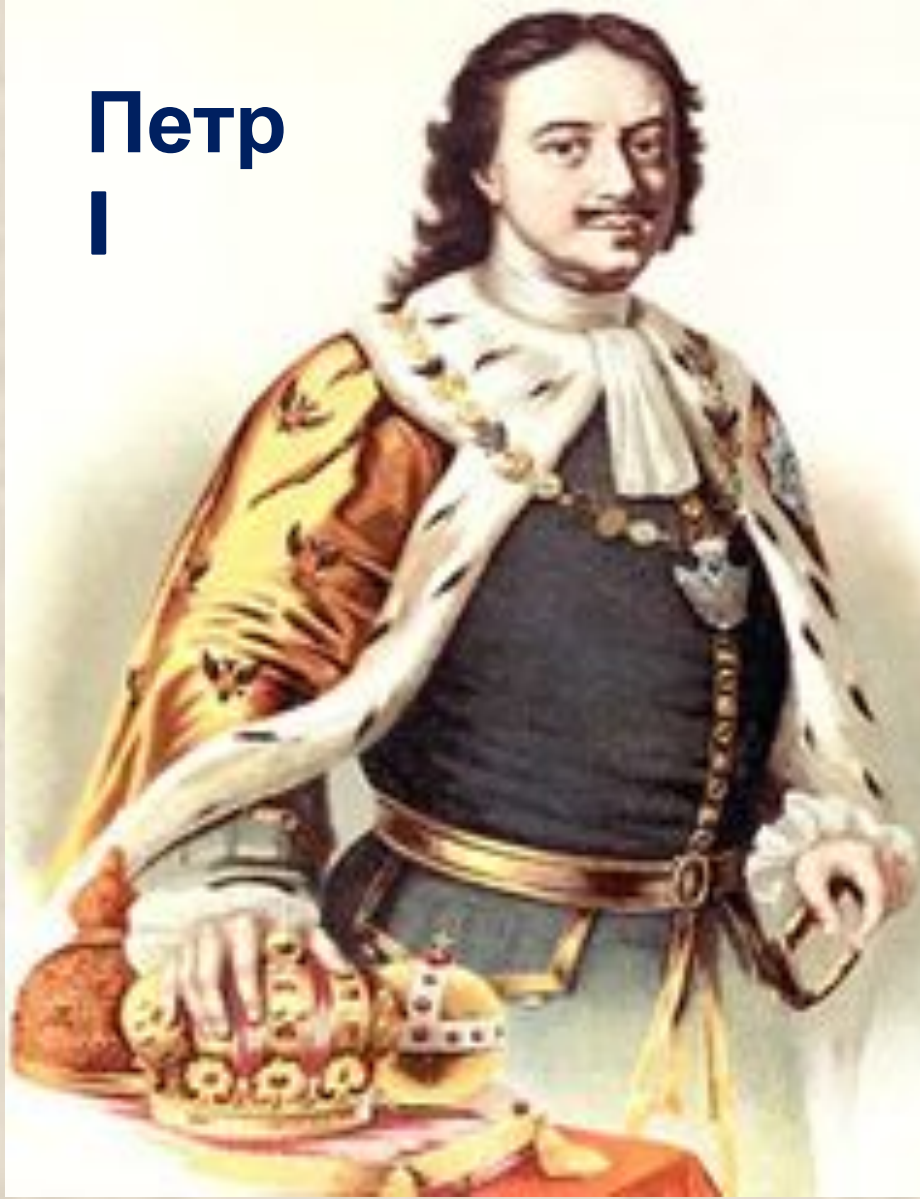
Как Россия у Европы

Урок окружающего мира в 3 классе
Учитель: Федорова Нелли Александровна

МБОУ «СОШ г. Пионерский»
Калининградская обл.

2012 г.

Петр
I



**Можем ли мы сказать,
что к концу 18 века
Россия отказалась от
своей культуры и
приняла только
европейскую?**



Ломоносов М.

В.

МГУ





Алекса́ндр Серге́евич
Пу́шкин
1799—1837



Михаи́л Ю́рьевич
Ле́рмонтов
1814 - 1841



Никола́й Васи́льевич Го́голь
1821 — 1809

A portrait painting of Alexander Pushkin, showing him from the chest up. He has dark, curly hair and a full beard, looking slightly to the right. He is wearing a dark coat over a patterned scarf and a white shirt with a dark cravat. In the background, to the right, is a dark statue of a figure holding a scale. The painting is mounted on a light-colored wall with two silver pushpins at the top corners.

**Алекса́ндр Серге́евич
Пу́шкин
1799—1837**



**Михаил Юрьевич
Лермонтов
1814 - 1841**



**Никола́й Васи́льевич
Го́голь**

1821 – 1809



Картинная галерея



1848 - 1926



**«Алёнушка»
1881**



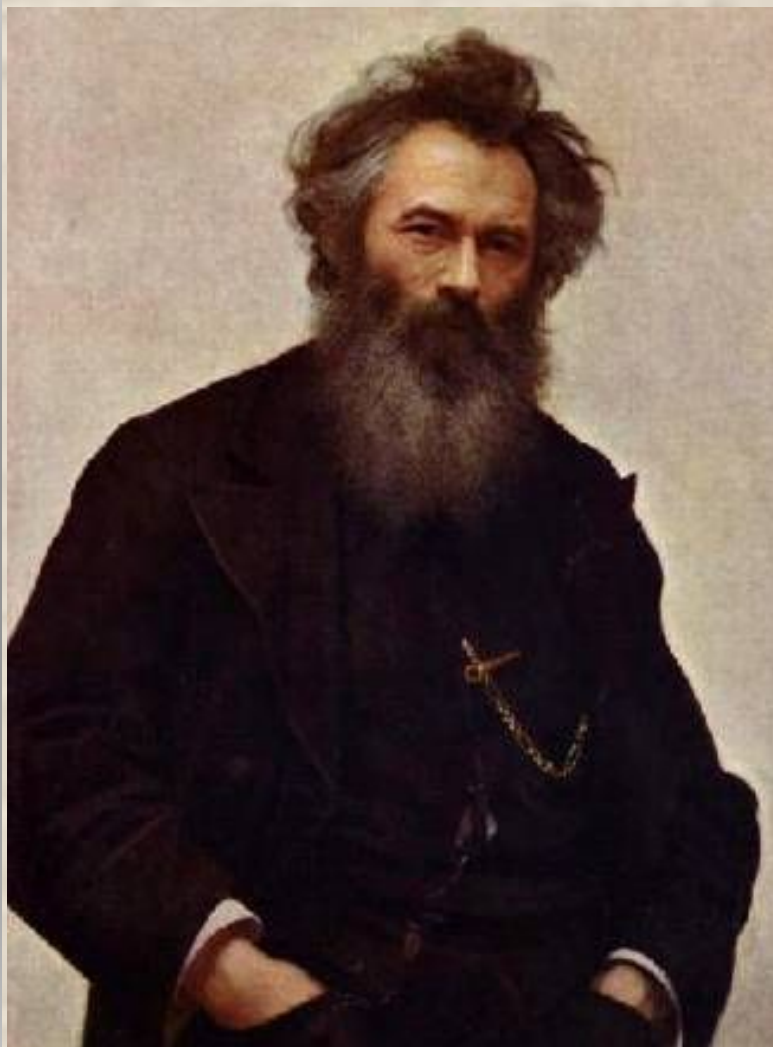
**«Иван-царевич на сером
волке».
1889**



«Богатыри» (Три богатыря).
1898

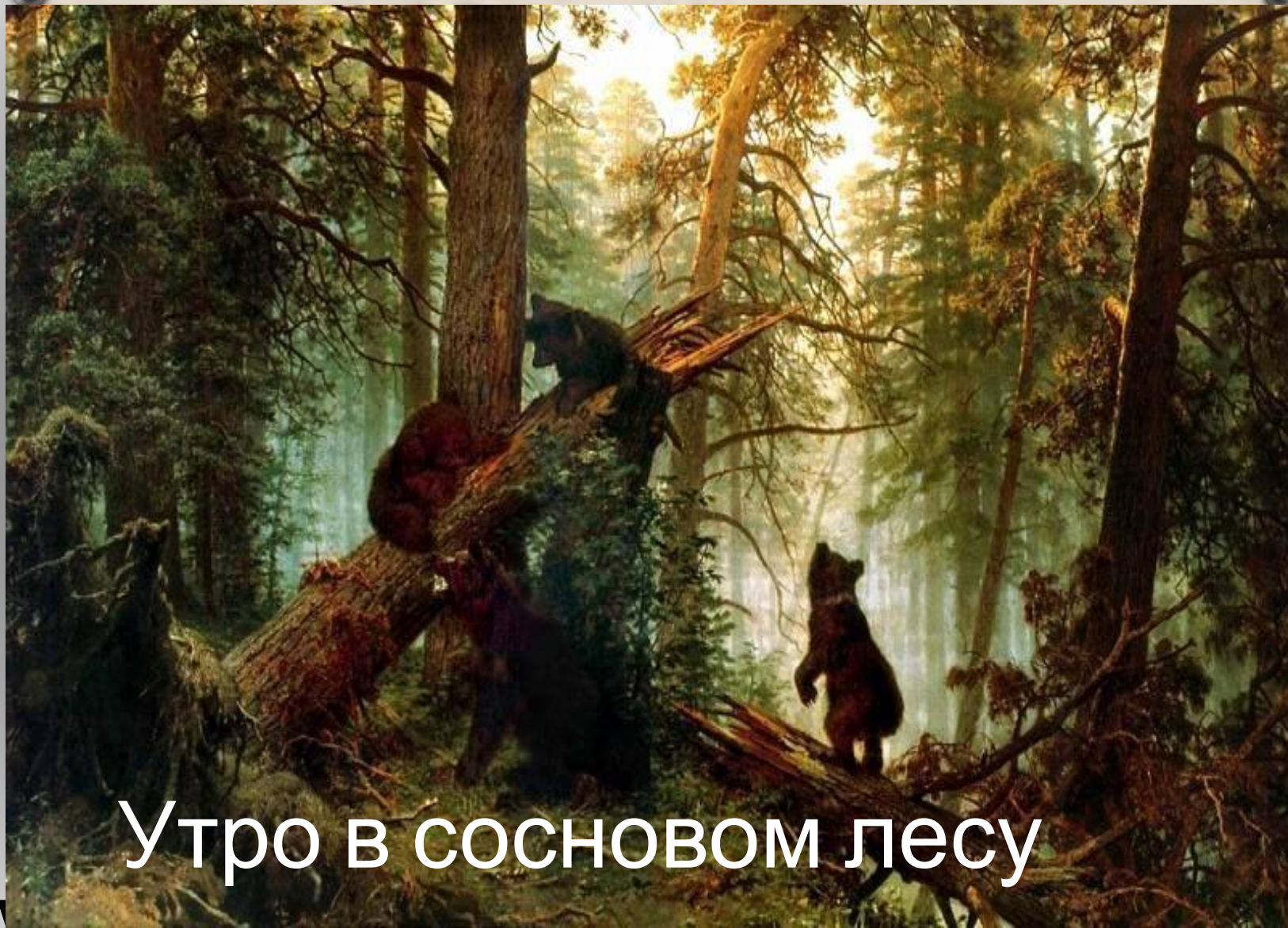
«Снегурочка». 1899





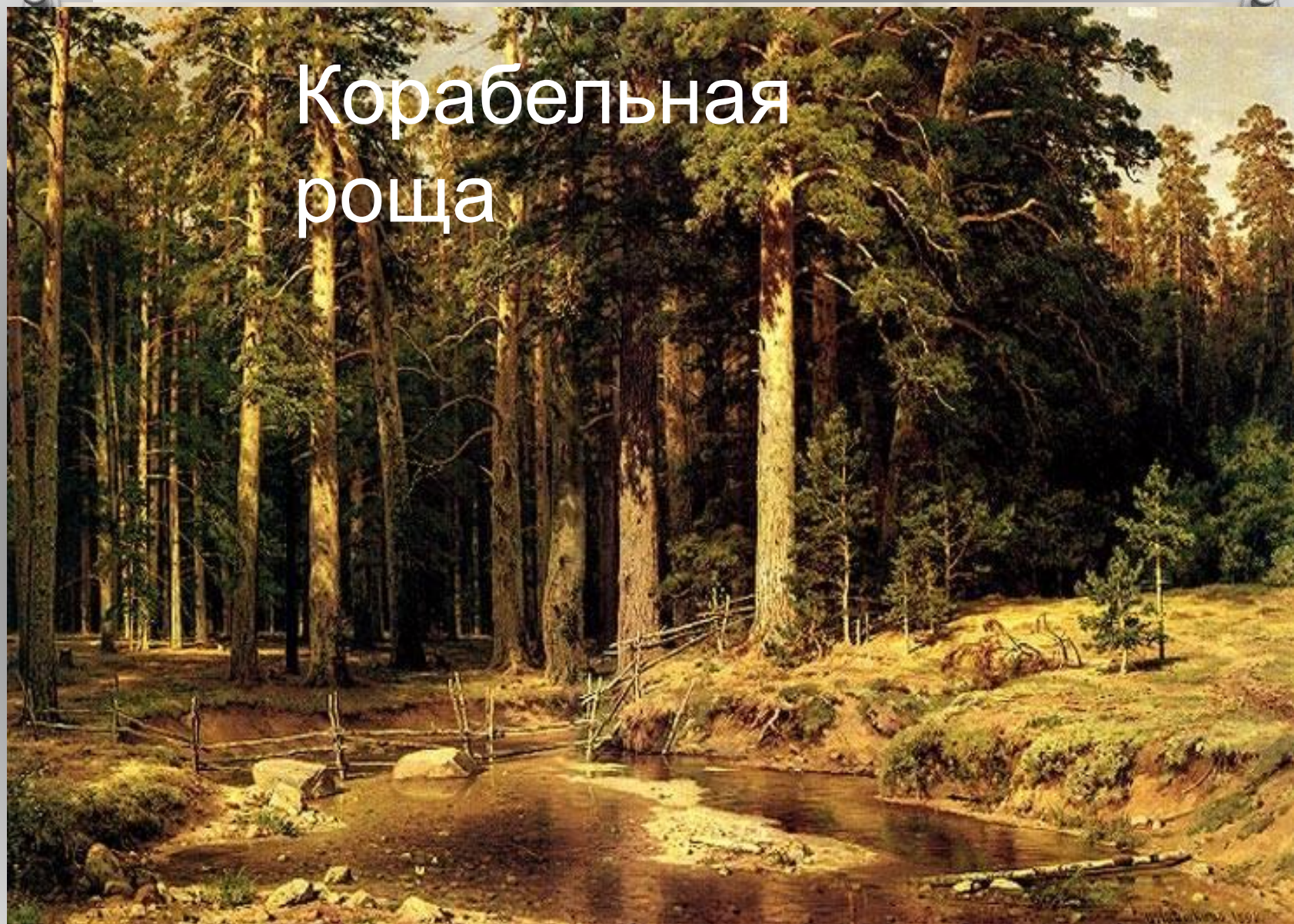
**Шишкин
Иван
Иванович**

1832 - 1898



Утро в сосновом лесу

Корабельная роща



Золотая осень





**Лесное
кладбище**

На севере
ДИКОМ.





**Сосновый
бор**

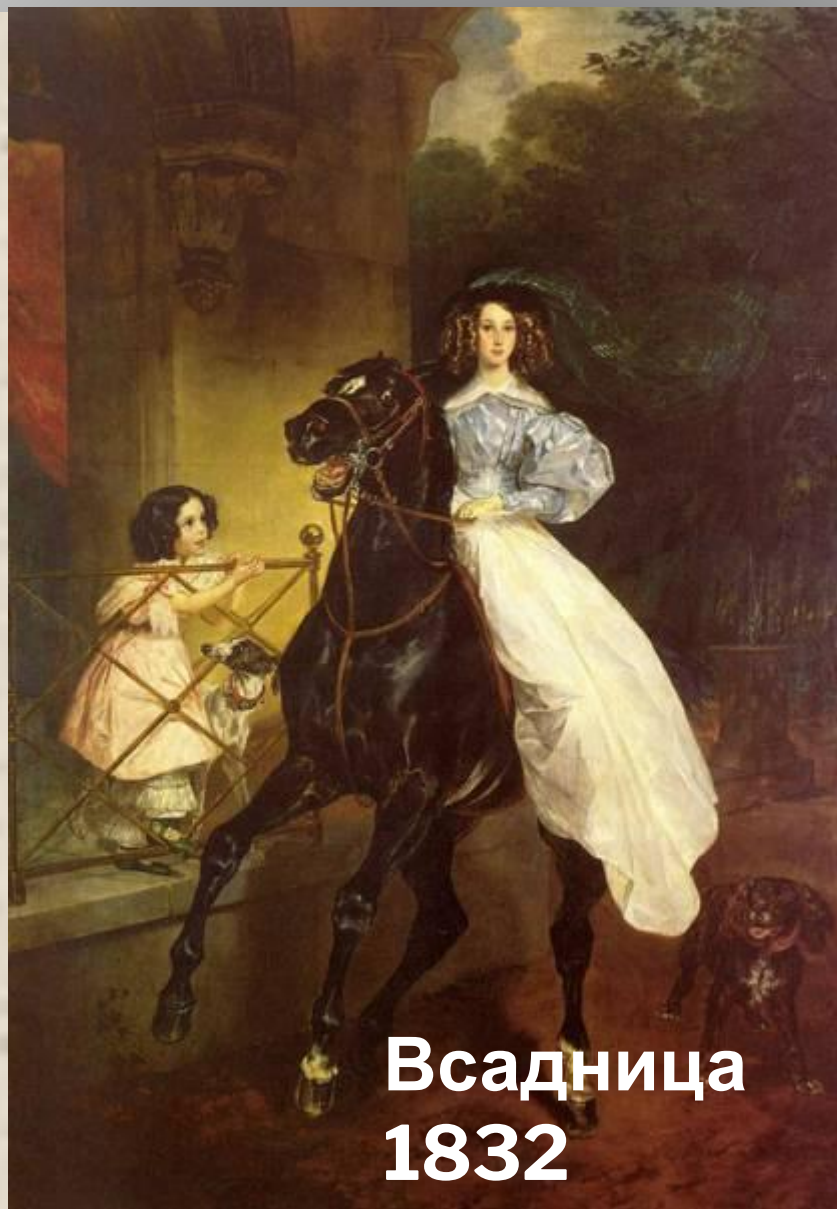


Рож

ь



**Брюллов
Карл
Павлович**



**Всадница
1832**

**Последний день
Помпеи.
1828**

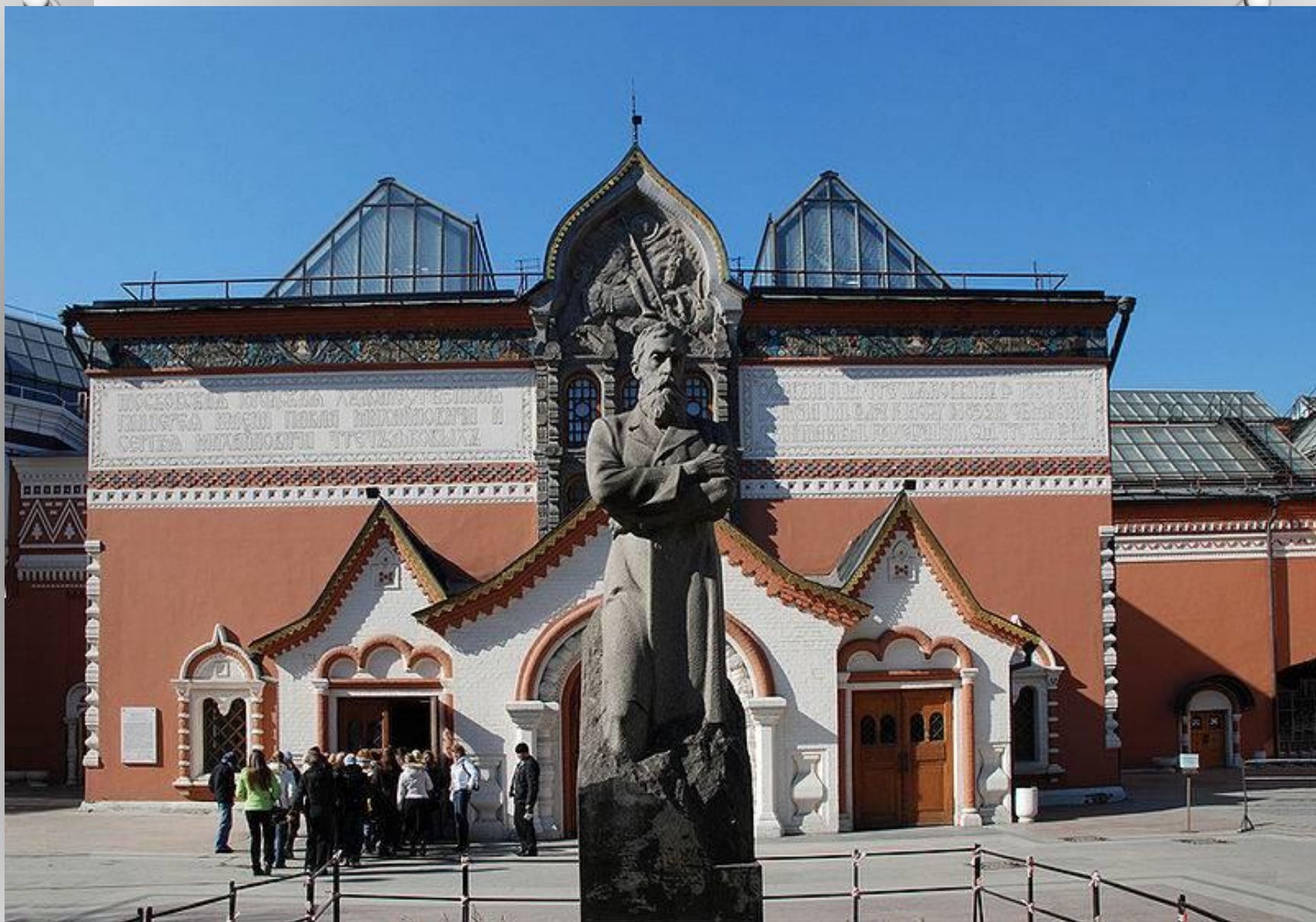


**Турчанка.
1837-1839**



Прогулка. 1849





Государственная Третьяковская галерея



Государственный Русский музей

ВАСНЕЦОВ

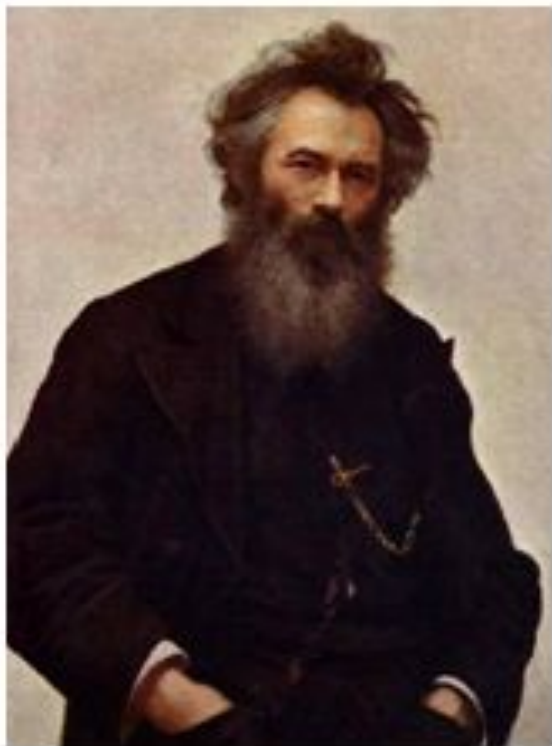
Виктор Михайлович



1848 - 1926

Шишкин

Иван Иванович

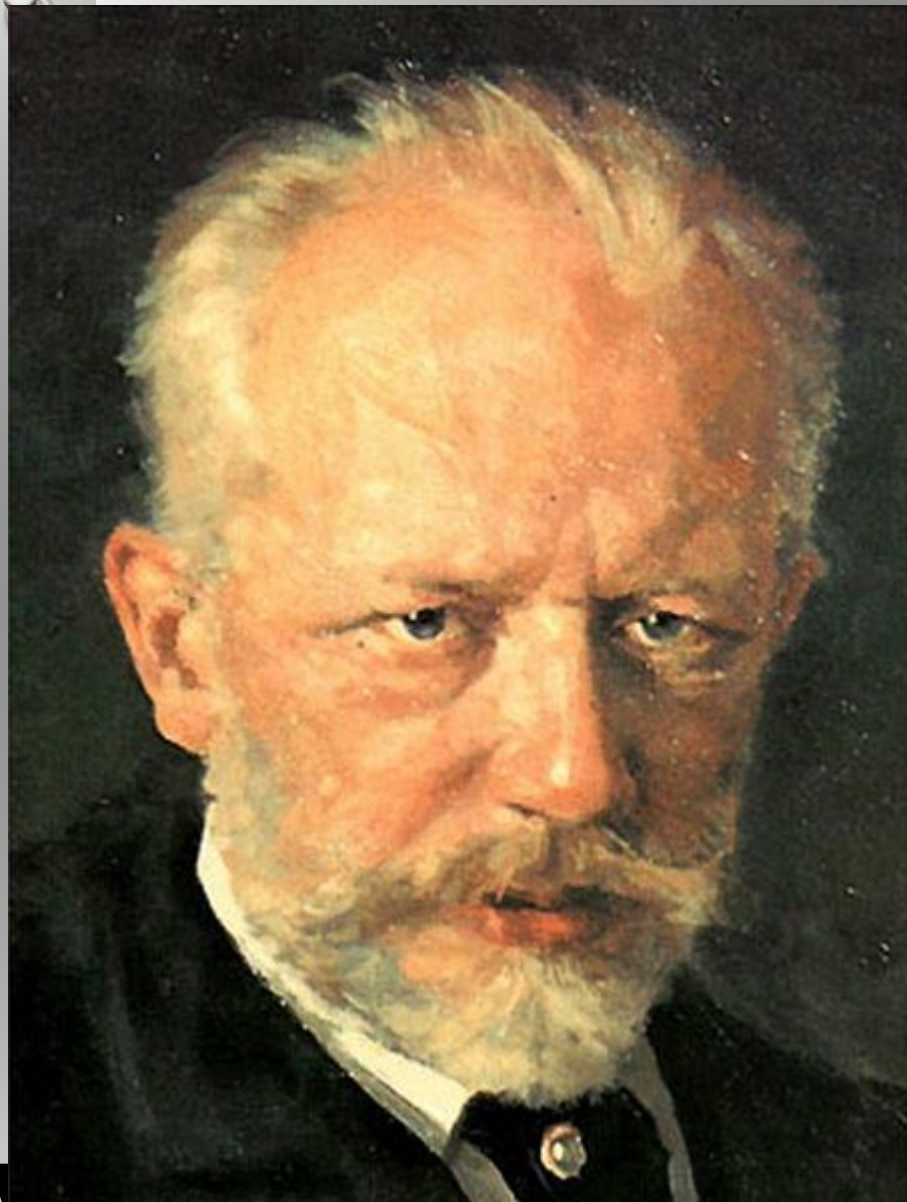


1832 - 1898

Брюллов Карл Павлович



1799 - 1852



Ча

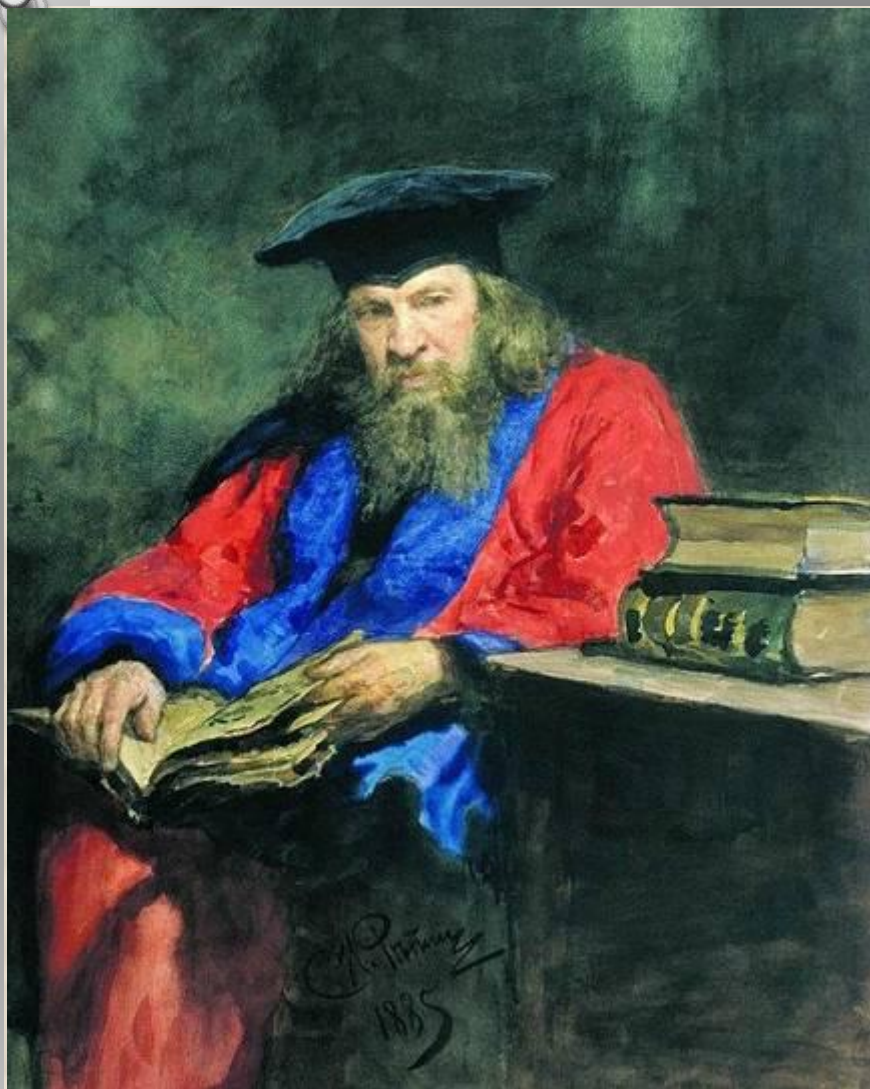
1840- 1893

ик



**Большой
театр**





D. Mendeleev

**Дмитрий Иванович
Менделеев**

ПЕРИОДИЧЕСКАЯ СИСТЕМА ХИМИЧЕСКИХ ЭЛЕМЕНТОВ Д.И.МЕНДЕЛЕЕВА

www.calc.ru



Д.И. Менделеев
1834-1907

СИМВОЛ ЭЛЕМЕНТА ПОРЯДКОВЫЙ НОМЕР

↓

Rb 37
 РУБИДИЙ
 85,468

↑

НАЗВАНИЕ ЭЛЕМЕНТА

ОТНОСИТЕЛЬНАЯ АТОМНАЯ МАССА

РАСПРЕДЕЛЕНИЕ ЭЛЕКТРОНОВ ПО СЛОЯМ

- s-элементы
- p-элементы
- d-элементы
- f-элементы

Периоды	Ряды	Г Р У П П Ы Э Л Е М Е Н Т О В																Энергетические уровни		
		I		II		III		IV		V		VI		VII		VIII				
		а	б	а	б	а	б	а	б	а	б	а	б	а	б	а				
1	1	H 1 ВОДОРОД 1,008															He 2 ГЕЛИЙ 4,003	К		
2	2	Li 3 ЛИТИЙ 6,941	Be 4 БЕРИЛЛИЙ 9,0122	B 5 БОР 10,811	C 6 УГЛЕРОД 12,011	N 7 АЗОТ 14,007	O 8 КИСЛОРОД 15,999	F 9 ФТОР 18,998									Ne 10 НЕОН 20,179	ЛГ		
3	3	Na 11 НАТРИЙ 22,99	Mg 12 МАГНИЙ 24,312	Al 13 АЛЮМИНИЙ 26,982	Si 14 КРЕМНИЙ 28,086	P 15 ФОСФОР 30,974	S 16 СЕРА 32,064	Cl 17 ХЛОР 35,453									Ar 18 АРГОН 39,948	ЛГ-З		
4	4	K 19 КАЛИЙ 39,102	Ca 20 КАЛЬЦИЙ 40,08	Sc 21 СКАНДИЙ 44,956	Ti 22 ТИТАН 47,956	V 23 ВАНАДИЙ 50,941	Cr 24 ХРОМ 51,996	Mn 25 МАРГАНЕЦ 54,938	Fe 26 ЖЕЛЕЗО 55,849	Co 27 КОБАЛЬТ 58,933	Ni 28 НИКЕЛЬ 58,7								ЛГ-З-З	
	5	Cu 29 МЕДЬ 63,546	Zn 30 ЦИНК 65,37	Ga 31 ГАЛЛИЙ 69,72	Ge 32 ГЕРМАНИЙ 72,59	As 33 МЫШЬЯК 74,922	Se 34 СЕЛЕН 78,96	Br 35 БРОМ 79,904										Kr 36 КРИПТОН 83,8	ЛГ-З-З	
5	6	Rb 37 РУБИДИЙ 85,468	Sr 38 СТРОНЦИЙ 87,62	Y 39 ИТРИЙ 88,906	Zr 40 ЦИРКОНИЙ 91,22	Nb 41 НИОБИЙ 92,906	Mo 42 МОЛИБДЕН 95,94	Tc 43 ТЕХНЕЦИЙ [99]	Ru 44 РУТЕНИЙ 101,07	Rh 45 РОДИЙ 102,906	Pd 46 ПАЛЛАДИЙ 106,4							Xe 54 КСЕНОН 131,3	ЛГ-З-З-З	
	7	Ag 47 СЕРЕБРО 107,868	Cd 48 КАДМИЙ 112,41	In 49 ИНДИЙ 114,82	Sn 50 ОЛОВО 118,69	Sb 51 СУРЬМА 121,75	Te 52 ТЕЛЛУР 127,6	I 53 ИОД 126,905												ЛГ-З-З-З
6	8	Cs 55 ЦЕЗИЙ 132,905	Ba 56 БАРИЙ 137,34	57-71 ЛАНТАНОИДЫ		Hf 72 ГАФНИЙ 178,49	Ta 73 ТАНТАЛ 180,948	W 74 ВОЛЬФРАМ 183,85	Re 75 РЕНИЙ 186,207	Os 76 ОСМИЙ 190,2	Ir 77 ИРИДИЙ 192,22	Pt 78 ПЛАТИНА 195,09								ЛГ-З-З-З
	9	Au 79 ЗОЛОТО 196,967	Hg 80 РУТУТЬ 200,59	Tl 81 ТАЛЛИЙ 204,37	Pb 82 СВИНЕЦ 207,19	Bi 83 ВИСМУТ 208,98	Po 84 ПОЛОНИЙ [210]	At 85 АСТАТ [210]										Rn 86 РАДОН [222]	ЛГ-З-З-З	
7	10	Fr 87 ФРАНЦИЙ [223]	Ra 88 РАДИЙ [226]	89-103 АКТИНОИДЫ		Rf 104 РЕЗЕРФОРДИЙ [261]	Db 105 ДУБНИЙ [262]	Sg 106 СИБОРГИЙ [263]	Bh 107 БОРИЙ [262]	Hn 108 ХАНИЙ [265]	Mt 109 МЕЙТНЕРИЙ [268]	110								ЛГ-З-З-З-З
ВЫСШИЕ ОКСИДЫ		R ₂ O	RO	R ₂ O ₃	RO ₂	R ₂ O ₅	RO ₃	R ₂ O ₇	RO ₄											
ЛЕТУЧИЕ ВОДОРОДНЫЕ СОЕДИНЕНИЯ						RH ₄	RH ₃	H ₂ R	HR											

Л А Н Т А Н О И Д Ы

57 La ЛАНТАН 138,906	58 Ce ЦЕРИЙ 140,12	59 Pr ПРАЗЕОДИМ 140,908	60 Nd НЕОДИМ 144,24	61 Pm ПРОМЕТИЙ [145]	62 Sm САМАРИЙ 150,4	63 Eu ЕВРОПИЙ 151,96	64 Gd ГАДОЛИНИЙ 157,25	65 Tb ТЕРБИЙ 158,926	66 Dy ДИСПРОЗИЙ 162,5	67 Ho ГОЛЬМИЙ 164,93	68 Er ЭРБИЙ 167,26	69 Tm ТУЛИЙ 168,934	70 Yb ИТТЕРБИЙ 173,04	71 Lu ЛЮТЕЦИЙ 174,97
-----------------------------------	---------------------------------	--------------------------------------	----------------------------------	-----------------------------------	----------------------------------	-----------------------------------	-------------------------------------	-----------------------------------	------------------------------------	-----------------------------------	---------------------------------	----------------------------------	------------------------------------	-----------------------------------

А К Т И Н О И Д Ы

89 Ac АКТИНИЙ [227]	90 Th ТОРИЙ 232,038	91 Pa ПРОТАКТИНИЙ [231]	92 U УРАН 238,029	93 Np НЕПУТУНИЙ [237]	94 Pu ПЛУТОНИЙ [244]	95 Am АМЕРИЦИЙ [243]	96 Cm КЮРИЙ [247]	97 Bk БЕРКЛИЙ [247]	98 Cf КАЛИФОРНИЙ [251]	99 Es ЭЙНШТЕЙНИЙ [254]	100 Fm ФЕРМИЙ [257]	101 Md МЕНДЕЛЕВИЙ [258]	102 No НОБЕЛИЙ [259]	103 Lr ЛОУРЕНСИЙ [260]
----------------------------------	----------------------------------	--------------------------------------	--------------------------------	------------------------------------	-----------------------------------	-----------------------------------	--------------------------------	----------------------------------	-------------------------------------	-------------------------------------	----------------------------------	--------------------------------------	-----------------------------------	-------------------------------------



**Кара
МЗИН**

**1766 -
1826**

Нико



0 Источники информации

http://hsu.su/1f2	портрет Пушкина А.С.
http://hsu.su/1f3	портрет Лермонтова М.Ю.
http://hsu.su/1f4	портрет Гоголя М.В.
http://hsu.su/1f6	портрет Петра 1
http://hsu.su/1f7	портрет Васнецова В.М.
http://hsu.su/1fn	портрет Шишкина И.И.
http://hsu.su/1f9	портрет Брюллова К.П.
http://hsu.su/1fa	портрет Чайковского П.И.
http://hsu.su/1fb	портрет Менделеева Д.И.
http://hsu.su/1fd	портрет Карамзина Н.М.
http://hsu.su/1fe	фото Большого театра
http://hsu.su/1ff	фото балета «Щелкунчик»
http://hsu.su/1fg	фото картин Васнецова В.М.
http://hsu.su/1fh	фото картин Шишкина И.И.
http://hsu.su/1fi	фото картин Брюллова К.П.
http://hsu.su/1fk	фото Третьяковской галереи
http://hsu.su/1fm	фото Русского музея
http://hsu.su/1fp	фото МГУ
http://hsu.su/1fr	портрет Ломоносова М.В.
http://hsu.su/1fs	таблица Менделеева Д.И.
http://hsu.su/1ft	История государства российского. Фото книги

