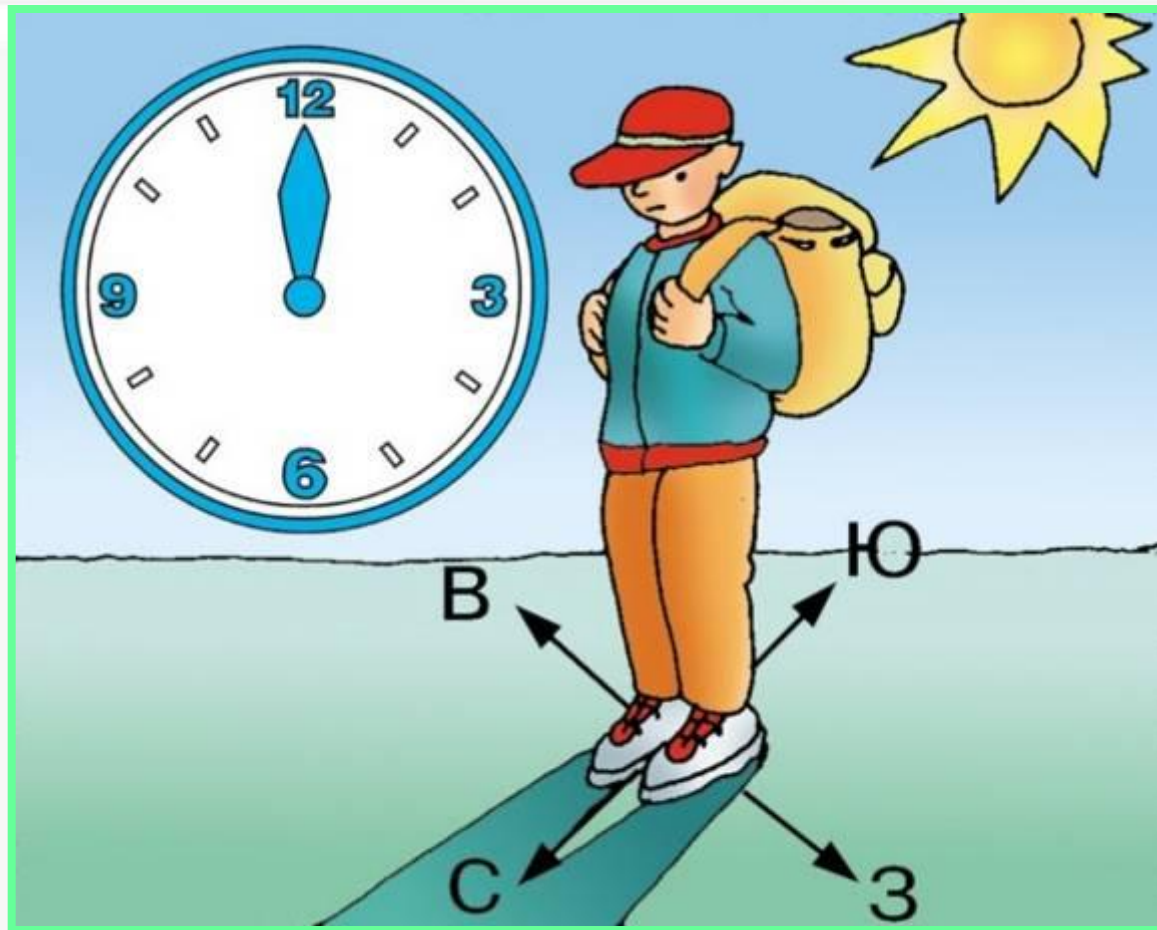




КОМПАС



Окружающий мир
2 класс

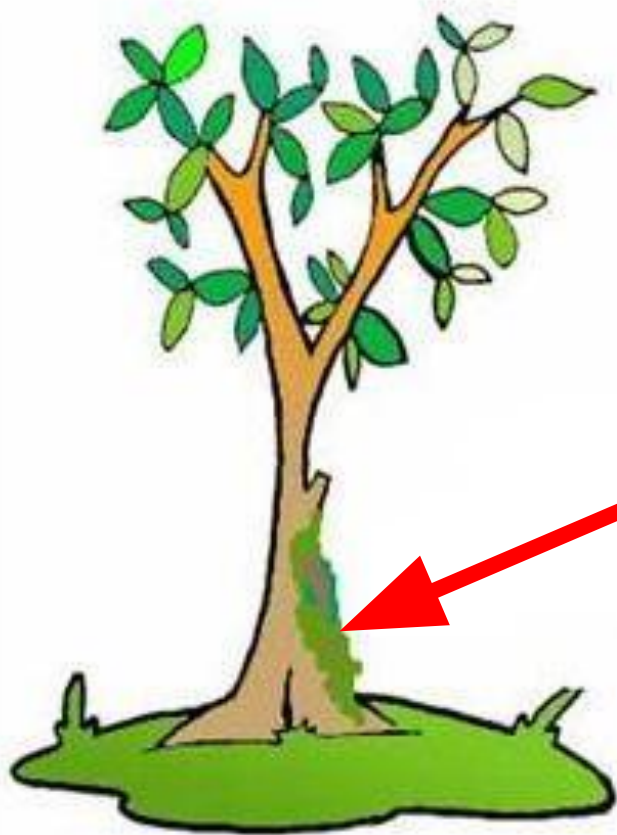


С давних времён люди научились определять стороны горизонта по **местным природным признакам.**

Ю → С



У отдельно стоящих деревьев ветви с южной стороны обычно длиннее и гуще, чем с северной.



С



С

Мхов и лишайников больше на северной стороне камней и деревьев, потому что там прохладнее и влажнее.

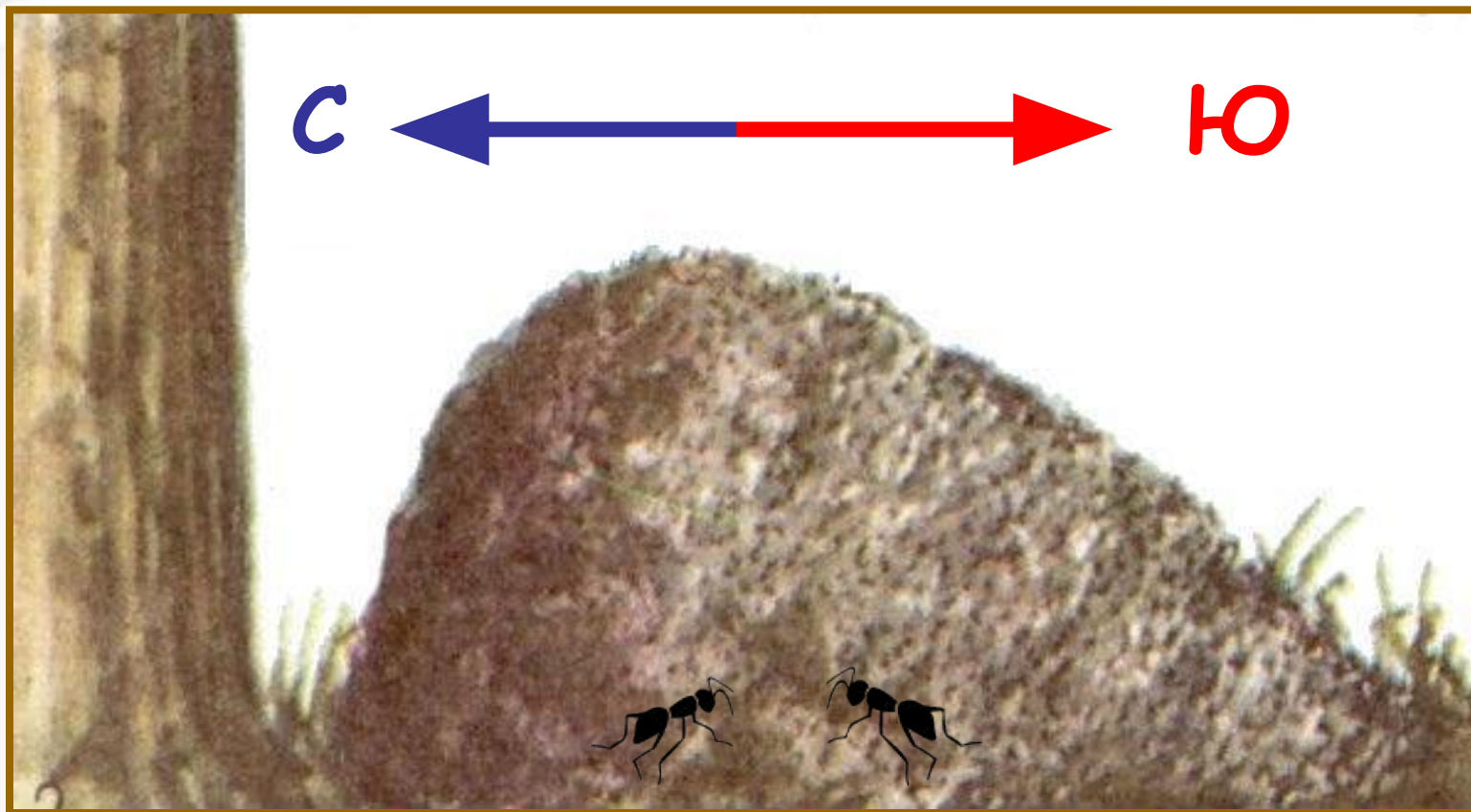
Ю



Ю

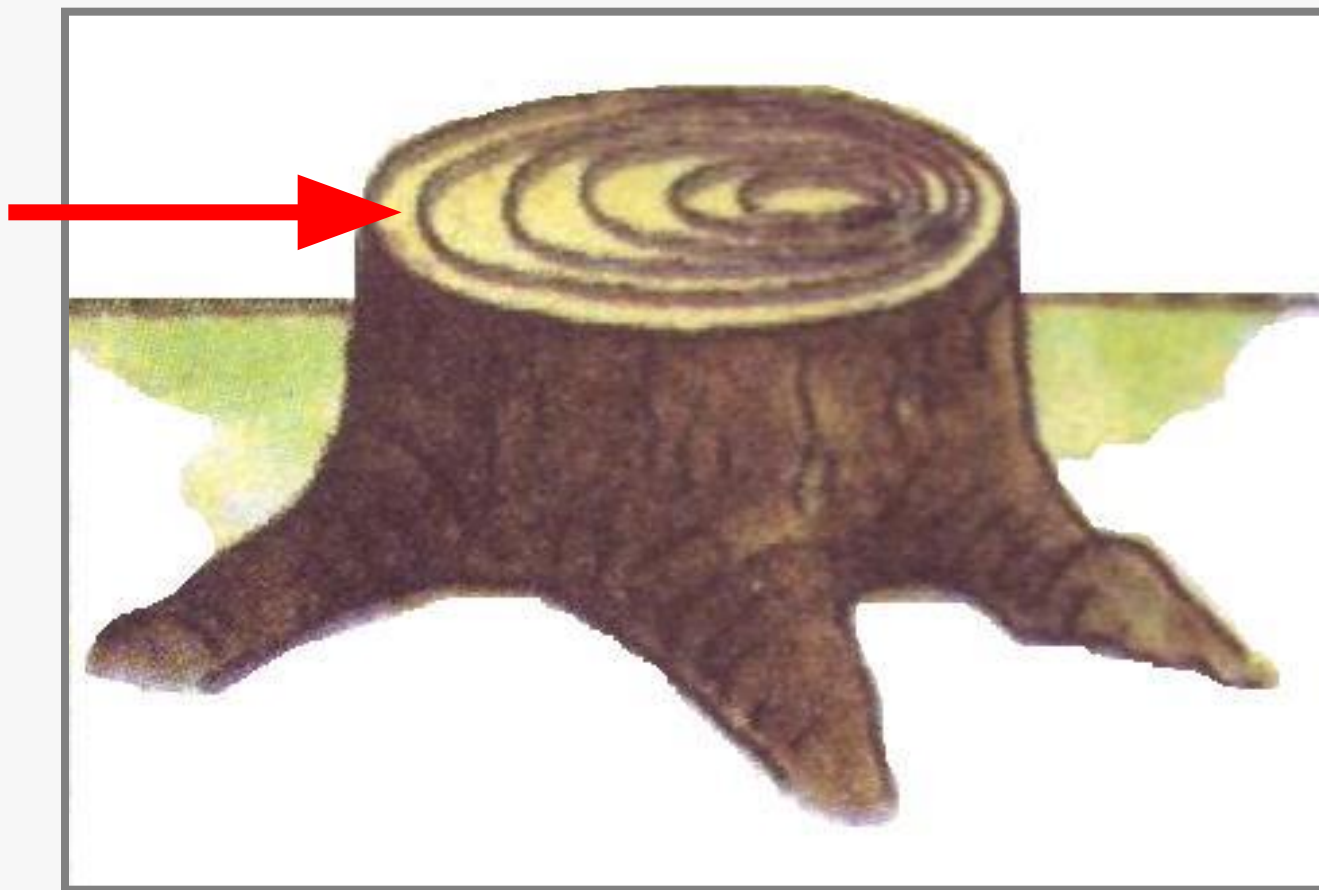


Снег весной быстрее тает на склонах,
обращённых к югу.



Муравьи всегда строят муравейники с южной стороны, потому что она теплее. Южная сторона муравейника более пологая, чем северная.

Ю



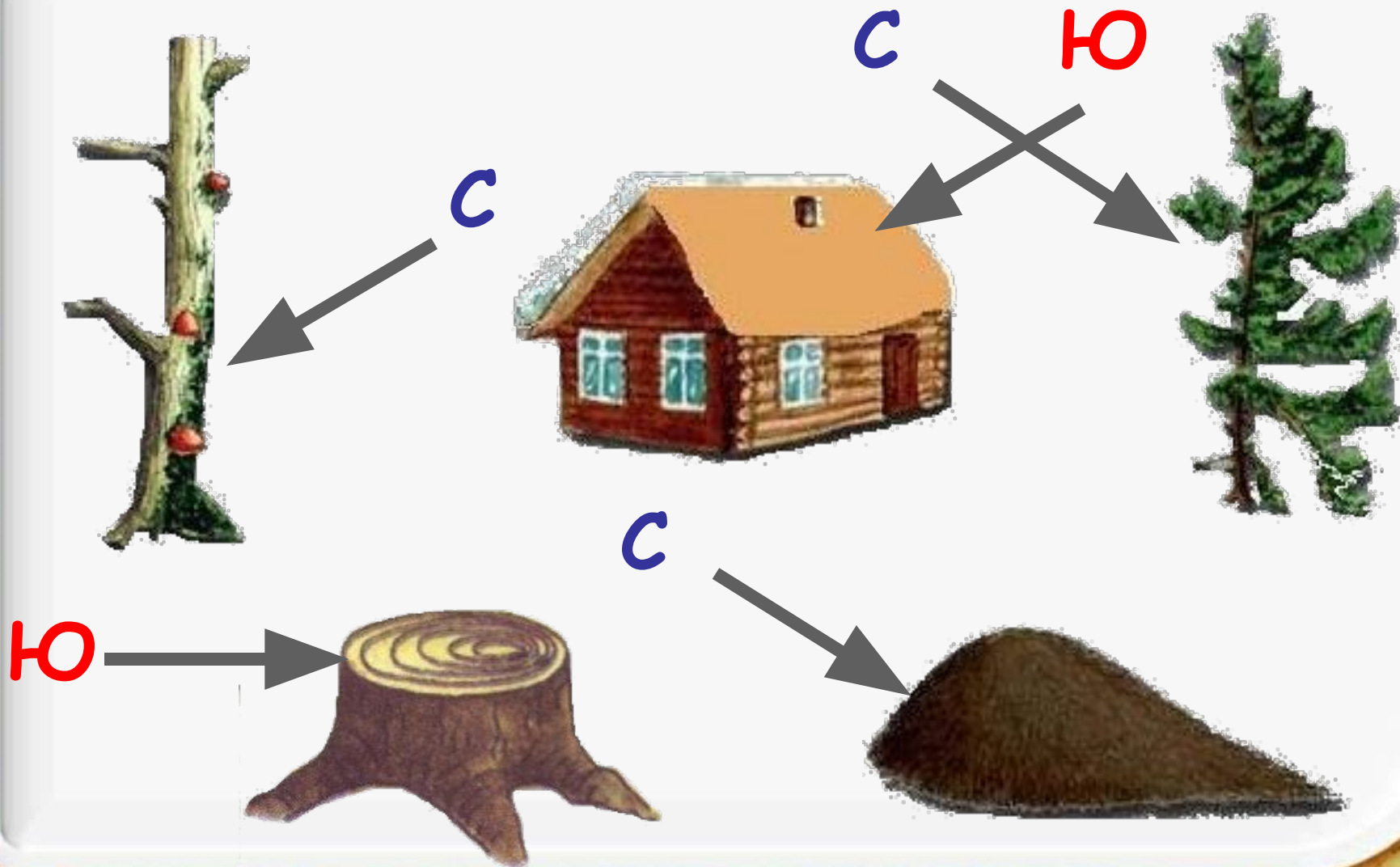
На пеньке видны годовичные кольца, которые утолщены с южной стороны.

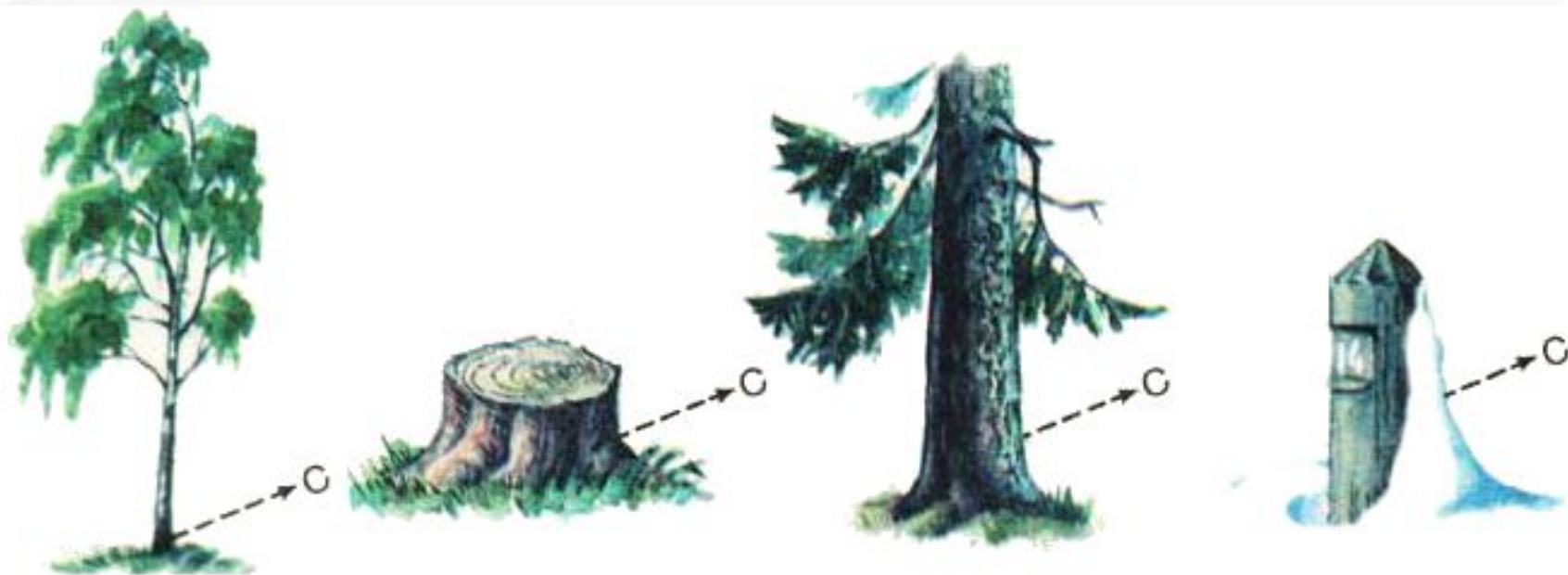
Ю



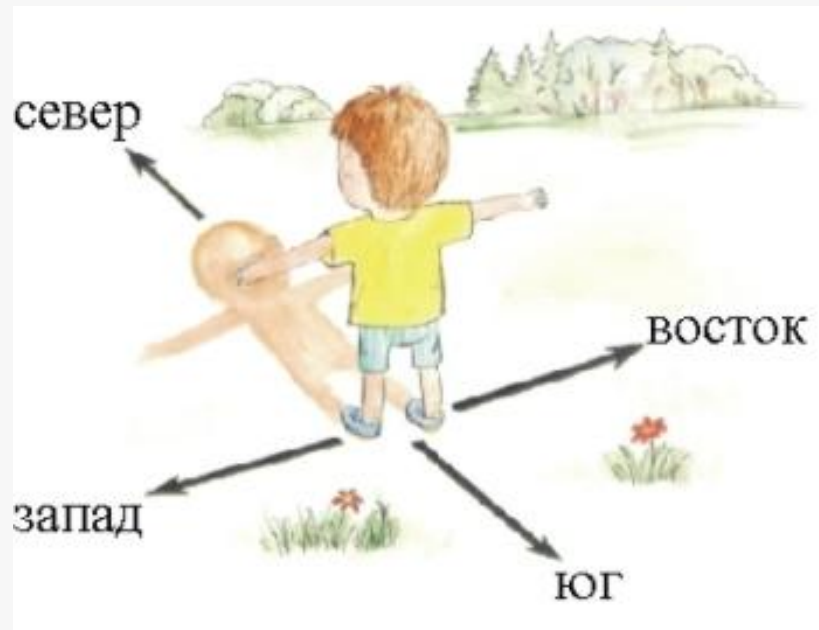
На стволах
хвойных деревьев
на освещённой,
южной стороне
иногда бывают
натёки и сгустки
смолы.

Определите стороны горизонта.





Пользоваться местными приметамн нужно умело, поскольку точность ориентирования с их помощью зависит от времени года и характера местности.



Шло время, и люди изобрели особый прибор для точного определения сторон света.

Магнит
ная
стрелк
а



Корпус

КОМПАС - прибор для определения
сторон света.

Правила пользования компасом.



Положите компас на ладонь или на ровную горизонтальную поверхность. Подождите пока стрелка остановится.



Поверните компас так, чтобы **красный конец** стрелки совпал с буквой **N (с)** (север), а противоположный-с буквой **S** (Ю) (юг); тогда все буквы укажут направление сторон света.